

OILA

PULETINI A'OGA



28 NOVEMA 2022 ~ Lomiga 16 ~ Upega Tafailagi: www.ola888.com ~ Telefoni: 0210364322 ~ Tuatusi: ola.niupac@gmail.com ~ evaleon.books@gmail.com ~ NIUPAC Publication

Otootoga

FAATELE LE TAPAA-ELETERONE

O ni sailiga i taofi o fanau a'oga e faamaonia ai le fai a'e o le tagofia o le tapa'a eleterone (e-cigarette) e i latou. E silia i le 'afa na fesiligia o ni e le'i tagofia muamua le tapa'a masani. O la latou ulua'i tofo lea e ala i le sikaleti-e. O le veipa i le gagana Peretania e faamatala ai leni amioga fou ua tupu a'e i fanau.

TOTOGI MAOA'E

Ua faailoa le le fiafia o nisi o le aufaigaluega a Massey (iunivesite) i le 18 % faaopoopo i le totogi o le pule (VC), Jan Thomas. E siitia ai lona totogi i le \$586,000. E faia leni siitaga a o loo feagai le tele o ana faia'oga ma faanoanoaga o le vaea mai a latou galuega. O loo auai ana faia'oga i le tete'e a le TEU mo o latou totogi. Talu le nofoaiga a Thomas e silia i se 500 i latou ua laasia le \$100,000 i le tausaga.

SILI LE GAU I LO LE MAUMAU

Ua filifili le iunivesite a Vitoria Ueligitone e faatino ana galuega i se vaegatupe nono, e taofia ai le siitia o totogi o potu e nonofo ai ana tamaiti a'oga. O se faaiuga lea ua viia e le iuni a tama ma teine a'oga. O Vitoria le tasi a'oga o loo auai ana faia'oga i le finauga a le iuni mo le faaleleia o latou totogi. Sa agiga fo'i se fuafuaga a le pulega e vaea nisi o lana 'aufaigaluega.

VALA'AU E TUTU FAATASI E TETE'E

Ua valaau le iuni TEU i ona sui e tutu faatasi i la latou finau, e faatino i le le auai i nisi o sauniga taua e iai faau'uga. E iai se fuafuaga faapea ua laumanu'ia i le faau'uga a Vitoria ia Tesema. Faailoa fo'i le tete'e e ala i le taofia o i'uga o su'ega mai fanau na su'eina.



MOA MIMITA: Olioli malie 'aau le pisao, faato'a vivini o le moa ina ua malo. E lei malo le moa i le toe taaloga ae e le suia ai le faaiuga i loto o lana 'autapua'i. Ta'u ia leni o le taeao nai Otara na aofaga ai moli i futiafu e le itiiti i se 5000 fu'a a Samoa na sisi faatasi ai. O se matati'a. A fai le numera, e ono silia i se 500,000 fu'a o le igoa Samoa sa felelei solo i itu e fia o le lalolagi. O le taulaga o le lotonuu.

Sauni Keresoma i lana misiona mo fanau a Kalaiesetete



Le faife'au fou ma le faletua ma lo la alo tama'ita'i, mātua o le faletua ma lona tei, Sieni Fuaao (pulou) faifeau EFKS i Toomatagi

O le vaiaso na se'i tuana'i na fesilafa'i ai le aulotu EFKS i Kalaiesetete ma lo latou tofi fou, le Susuga ia Keresoma ma le Faletua ia Tuvalu Seuala.

O lo la'ua vala'auina i Kalaiesetete na pine lea i le osiga feagaiga sa faia e tusa ma tu masani a le EFKS, ma aloa ai le avea o ia ma ta'ita'i fou o le ekalesia.

O le tasi vaega o le tiute o le tausia o le lafumamoe iti, e ala i le A'oga Aso Sa ma le autalavou, e talitonu se tasi tina o le aulotu o le a ave i ai le faataua a le alii faifeau ma le faletua.

Saunoa le tina, e to'atele la latou autalavou, ma o lona lea naunauga, ia lotolotoi ai i latou ma o latou mana'oga i fuafuaga a le pulega fou.

O se lagona foi lea i le sa asaina le gasū, le toeaina faatonu malolo, Tumama Vili, e lagolagoina. O le ua filifilia e malamalama lelei i le si'osi'omaga o talavou i Niu Sila. E talavou foi le soifua e fesoota'i gofie ai.

Na ta'utino foi le alii faife'au i le tuuina atu o i la'ua ato a le galuega. Sa a'otauina mo le fe'au, i Malua, o lo la nuu muamua leni.

Asiasi fo'i i le tatou upega ola888.com mo se fa'aopoopoga i lau faitau.

TALA A'OGA NIU SILA:

Folafola e le National le faasala o matua pe a le a'oga fanau

E manino le folafolaga a le ta'ita'i o le National, Christopher Luxon, ina ua fesiligia i le mataupu i le tia'i a'oga o fanau, e ao ona tali matua i lea to'atuga fa'aumiumi, saunoa Luxon.

O lana ta'utinoga, Afai e tula'i mai le National, e ono fai ni faasalaga o matua e le o faia lo latou tiute i fanau.

E pei ona folasia i la tatou ripoti talu ai, o lea uiga sa matauina mai lava i le 2015 ma sau ai. O lona uiga ua leva ona fai sea amio a o le'i alia'e le Koviti-19. Lenei ua faateteleina i le taimi tonu o le faama'i ma lagalaga ai taofi o le malo ma ta'ita'i o a'oga.

I se faatusatusaga o Niu Sila ma Ausetalia, e sili atu le to'a'aga o fanau a Ausetalia i le a'oga. E lagolagoina lea e finagalo faaali o matua sa siligia, latou te avatu ai le faataua i le tataua ona auai fanau i a'oga i aso uma.

I le sailiga a le ripoti faavaomalo sa ta'ua, na iloa ai le le faatauina e matua o le auai o fanau, pe avea fo'i o se faamuamua.

E lagolagoina lea e su'esu'ega faalelotoifale a le ERO, fai mai le ERO e iai isi faamuamua e sili atu i matua, i lo le auai o fanau i a'oga.

E le popole tele isi matua i le misi e fanau o a'oga nai lo se tafaoga e fia faataunu'u. O nei tafaoga e malaga ai mo se taimi umi. E faapena fo'i pe a fai ni faalavelave o maliu poo ni faaipoipoga. E iloga le to'esea o fanau, aemaise i taimi o loo sili le mo'omia ai o i latou i totonu o potua'oga.



E iai foi le faafitauli o fanau e usu I le a'oga ae iloa ane o loo tafa'o i nofoaga faitetele, e fesiligia ai le naunau a'oga o nisi

O lenei amio ua avea ma masani ma faapea ona talia o se tu, poo se taofi talia lautele, ma faigata ai le galuega a pulea'oga ma a'oga.

I matua sa fesiligia e le ERO, e maualuga le pasene e talitonu e le taua le auai o fanau i aso uma i le tapulaa tulagalua. O sea taofi o loo tete'e malosi i ai le ERO. Ua iloa le sootaga taua o le tulagalua ma ausiga manuia i le kolisi, tainane e faamoemoe le kolisi i le mausali o le tapenaga mai le tulagalua ma A'oga Amata, finau mai le ERO.

Saunoa Luxon, e le aumaia le faanoi o le Koviti-19 e ufiufi ai le faatamala o matua i o latou tiute.

I le taimi nei, e na o se 40 pasene o loo ulufale i potua'oga, o lona uiga, o le 60 pasene o loo nonofo i le fale pe ta'ase foi i nofoaga faitetele.

Ae talitonu foi le 'aufaitaofi, e le faigofie se tali o le fesili mo se malo e pei o Niu Sila. Mo nisi fanau, e faamoemoe le alu i le a'oga i mana'oga aupito mana'omia e aiga uma. E tataua ona iai le penisini o le taavale auā le moliga o fanau i taeao uma. O le to'atele o fanau e fia o i le a'oga, peita'i ua avea nei mea o ni faalavelave i le agaga naunau e auai. Pe fia o matua i sa la'ua fe'au ona vavao lea o tamaiti e nonofo i le fale.

E malosi i le lotoifale Pasefika le faanononofo o fanau e vaai o latou tei laiti o loo mama'i, leaga e o matua e faigaluega poo nisi fe'au e faamuamua. E ta'u mai i na molimau le le manatu mamafa i le taua o le a'o'oga o fanau i aso uma. O le itu faigata lea, o le solomua o matua e taofi le fanau.

Fua le tapu i telefoni feavea'i i le Kolisi o Ashburton

I nisi o suiga mo le foia o le tauaimisa o fanau a'oga a le kolisi o Ashburton, ua faatu ai nei se vavao o le toe fa'aaogaina o telefoni feavea'i i taimi o a'oga.

Ua uma ona logo matua ma tausitama e le pule, e faamanino le faaiuga a le a'oga. Afua atu i le amataga o le 2023, e le toe faatagaina se telefoni i totonu o potua'oga. Mai le Tausaga 9 e aulia le 12, ua tapu le toe 'u'uina o le telefoni i le lima o se tama ma se teine a'oga. Ae na o le Tausaga 13 e avanoa i se fesoota'iga tataua ae e iai foi ni tuutuuga.

E lei mamao atu sa tatou ripoti i le tulaga faigata o loo feagai ma lea a'oga. Le fa'aaoga sese o telefoni e fa'aali ai le fiamalosi ma le faamata'u o nisi fanau e isi fanau.

E tuga tele ni tuua'iga e mafua mai i nei faatinoga. E iai na o le folafola o le fasiga o se tasi, le ului e isi tamaiti o isi e fai ni gaioga e soli ai le tulafono. O le na e sili le tuga, o se tama na ului e isi e fasioti lona aiga, ma ta'u fo'i i ai le auala e fai ai. E to'alua ni tamaiti na toe



ina pule i o la'ua ola talu ai le faamata'u a isi i luga o telefoni. E le o se si'osi'omaga lelei lenei mo se a'oga, ta'utino le alii pule, Ross Preece.

E tele itu lelei o lenei faaiuga a le a'oga, saunoa Preece. Muamua, o le a toe faafo'isia ai le tu masani o le talanoa fesaga'i. O se tomai lenei e

moomia tele i le faufauina o sootaga 'anoa i le va o tamaiti. Ua tauau ina sola na tomai fesoota'i ona o le telefoni.

E iai fo'i ni isi a'oga ua latou uia le auala lea ma ua molimau fo'i i ni suiga lelei ua tula'i mai. Suiga aupito taua, ua siitia ai ausiga ona ua fa'aaoga tataua le taimi.

TALA A'OGA NIU SILA:

Sa'i faia'oga ma iuni e le lava le ofo a le malo i totogi

E le lava le ofo a le malo mo faia'oga, o le aotelega lea o le tali atu a iuni ma o latou sui i le ofo lata mai a le malo mo latou.

A fua i le tele o mea fia faaleleia e moomia ai le tupe, ma le taugata o le soifuaga, e le 'a'u le ofo ua faatu mai, o se lagona autasi lea i faia'oga.

O loo faasolo pea fonotaga a sui o iuni e lua i le atunuu, ae o loo faapena fo'i ona fa'aaau feutaga'iga i le va o le malo ma ta'ita'i o iuni. A ua manino le si'uleo e tasi, e le lava le tupe ua ofoina mai.

E \$6,000 a le faia'oga le ofo a le malo, e manatu i latou e le fe'a'una'i pe a taga'i i le tau o le soifuaga i lenei taimi, aemaise i itumalo na e pei o Aukilani. Ua na o se 'afa lenei o le numera sa talosagaina.

O le \$6000 ua ofoina e faapea lona vaeveaga: \$4000 e totogi i luma ae leai se totogi mo le alu i tua. O le isi \$2000 e mo le tausaga fou. E \$5000 e faaopoopo i le tupe galue a le a'oga e fa'aaoga mo le tausiga o le pulea'oga.

Mo faia'oga faato'a ulufale i le faiva, o se si'itaga lea i o latou totogi i se 10 pasene mo le isi lua tausaga. Ae mo le to'atele o faia'oga ua loa le galulue, pe na o se 7 pasene i lona lua tausaga, 3 pasene e faaititi ai, e le vasaga ma tomiai atoa le potomasani; ae le ta'ua le tau o le soifuaga ma ona aafiaga ia i latou.



O le mataupu i totogi o faia'oga ua avea ma se mataupu laualuga i lenei taimi e o faatasi ma vaeaga e aafia ai le to'atele

E mautu pea le taofi i faia'oga e le o lava le inivesi a le malo i a'oga a le atunuu. E aofia i lona le tauia lelei o faia'oga e fua i le mamafa o le galuega.

Saunoa se tina faia'oga, e tataui se faigamalo ona savavali ia latou upu, a faapea mai e taua faia'oga, lona uiga e taua; afai e taua e tataui ona ave i ai le faamuamua e ala i ni tauia lelei.

Saunoa pea le tina, e le fuaina i ni tupe le galuega a faia'oga, e le gata i le a'oa'oina o mataupu a o le taumafai e fai isi tiute e le i tofia ai i latou.

E mana'omia ona faalelei auaunaga faapitoa, i e

ua iai tomiai faaleoleomamoe. O nei tiute o loo tauave foi e nisi faia'oga ona o le leai o nisi e faia. Ua iloa i su'esu'ega le maua'oga o le mana'oga mo fanau i le ola maloloina, ona o le Koviti-19 ma aafiaga tuga ia i latou ma aiga fo'i.

E le tauilo sa avea le Koviti-19 ma faalavelave muamua a o lea ua faaopoopo mai le tau o oloa, ona o le pule faumalo a le maketi, e le faigofie ona faatonutonu e se malo se tasi.

Saunoa le minisita o a'oga, e le māmā i le malo le fanoga o faia'oga.

Ave e le iuni le AUT i le faamasinoga i galuega leiloloa

Ua folafola e le luni a faia'oga teseri (TEU) lona sauni e ave se tasi o lunivesite i le faamasinoga, e mafua i lana faaiuga e vaea le silia ma se 250 galuega i lalo o lana va'aiga.

Sa faailoa le faamoemoe i tua o le fuafuaga, ina fa'aaoga e le faamasinoga lana pule e taofia ai le tuga o le faaiuga; pe faapea fo'i, ina faamāmā le ta, e ala i le faaiuga. Pe vaea sina vaega ae le o se numera maua'oga faapea.

Saunoa le fofoga o le luni, o le vaea o se auaigaluega to'atele e faigata ona ta'utonuina. Ua tuua'iina le pulega i le itiiti se soalaupule ma i latou ua aafia. Ta'ua fo'i o se faaiuga e lei lelei lona faiga. Aemaise fo'i, i se itula ma'ale'ale a o feagai tagata ma le KOviti19, atoa ma le le mautonu ona o le siita'i o le tau o le soifuaga.

O a'afiaga o lenei faaiuga e iloga mo le tele o aiga ma fanau e faalagolago i tamā ma tina poo ni alo foi o loo galulue i lenei a'oga.

E lei tali mai le pulega a le AUT e tusa ma le fuafuaga a le luni e ave i le faamasinoga.

I le aso 5 o Setema na faailoa ai le fuafuaga a le lunivesite e faamalolo se 230 o ana tagata faigaluega, e faasao ai tupe fa'aalu a le a'oga. I Oketopa na toe faailoa ai le siitia o le numera i le 250.



O le lu'i tele mo a'oga i nei aso o le tau faapaleni o le sao o e ua tele le potomasani ma e fou mai i le faiva o iai taleni i le aga i luma

O le fesili a le luni i le pulega, pe fetau lenei faaiuga e fua i le tulaga o tupe maua a le a'oga. I lana tala o le tupe i le 2020-2021, na taua ai e le a'oga se \$12 miliona o tupe faasili.

Na saunoa le pule o le a'oga, Damon Salesa, e ta'ua ni mea se tolu. Muamua, o le le lavatia e le faasoa a le a'oga o totogi tetelē o le auaigaluega e fa'aaau ai pea. Lua, o le fai ifo o le saofaga a le malo. Ma lona tolu, o le fai ifo o le numera o fanau a'oga mai fafo.

O le mafua'aga mulimuli e iloga le taua i le filifiliga. O le AUT le tasi a'oga sa faamoemoe tele i le lolofi mai o fanau mai fafo. Na mafua ai le mana'oga mo faia'oga ae faapea le foaina o ni mataupu fou se tele, e fua i na mana'oga. Ae na sui atoa le gasologa lelei o mea e le Koviti19. E le malaese le AUT mai isi foi iunivesite i lea tulaga.

Lea fo'i o loo alo faiva le TEU i le finauga faasaga i o latou pulega i o latou totogi. Sa tatalo atu i latou i le malo i sana faauilavea. Tali mai le malo, Leai.

SU'EGA: O SE FAUTUAGA MAI LE POTOMASANI:

E ao ona atoa lau tapenaga mo se su'ega i ona itu uma

E LEAI SE faatinoga aupito taua i le olaga a'oga e sili a'e i le su'ega faai'u o le tausaga. O le mau lea a nisi. O lena su'ega poo su'ega, e iloa ai sou lumana'i i le fea taunuuga o le malaga. Pe maua le pasi e alu ai i se a'oga lelei poo lena e faale lelei. Poo le vasega e lelei se faia'oga o galue ai. Pe ulufale i se kolisi e mauavana ai i se politeki poo se iunivesite, poo lena e avatua oe i se taunuuga e te le i mafaufauina. Ae faalagolago mea uma i lena vaita faatulagaina. Afai e tolu itula, o lona uiga o se taimi aupito taua lea o lou olaga, na te togia lou i'uga. Afai e tasi le togia e te le ausia ai le sini, o lena e te manatua pea e le galo. Pe tasi foi e te ulufale ai, e faapena se lagona. Pe fetai fo'i sau tapenaga ma fesili o le su'ega, o uiga ia ma aga faasu'ega ua tatou masani ai.

O le 'auga lea o lena faasoa, e matua taua sau tapenaga mo se su'ega ona o ona aafiaga i sou lumana'i manuia. O le mau e fia faataua, e ao ona atoa le tapenaga, lona uiga, tapena i le mafaufau, faapea le tino ma le loto. E le na o se faiva lena o le mafaufau, e pei o le mau masani, auā a faaletonu le loto poo le tino, e afaina le galuega a le mafaufau.

E to'afia i latou na le uma le su'ega ona ua lagona le tino ma'i pe ua le mafai foi ona faato'amalie le loto popole? Ae e iai molimau o fanau na matapogia a o fai le su'ega, e mafua i le molemanava. Ae e iai foi nisi na faalavelaveina le su'ega ona ua so'ona taumafa ma 'iva ai i le taimi o le su'ega. E faapefea ona faato'amalie le atupopole i taimi o su'ega? Ua iloa le le fesoasoani o le so'ona popole i le mafaufau lelei e tomanatu ai i tali o fesili.

O le tali i nei mea uma e maua i lau tapenaga, o se tapenaga sa faata'oto mai i le amataga o le tausaga. E mafai ona ta'u lena o lau polokalame tapena mo le su'ega. E iai foi tapenaga a le faia'oga ma a'oga, ae 'aia ne'i galo, o le tapenaga aupito taua, o lau na. i le pana o lou taimi na o oe, e te sauniuni ai e ala i le toe autalu o mataupu sa a'oa'oina. Faapopo i ai ni au lava sailiiliga ina ia maua'a lou malamalama i itu uma o le mataupu.

E tele ni ta'iala saunia e le 'ausu'esu'e e fesoasoani i lau tapenaga, e iai vaega nei:

Muamua, faasao se itula pe lua o le aso e toe tilotio ai i mataupu sa su'esu'eina i le vasega. Tusi i lalo mea taua. Taumafai e aofa'i le mataupu i se tiakalama poo se aotelega e faigofie ona e manatua. Fa'aaoga auala o siata i mataitusi matailoga ma ata e mafai ona teu ai lou potu poo lou tulimanu su'esu'e.

Lua, fa'aaoga taleni a le faia'oga ma au uo i lau



O le su'ega o se faatinoga aupito tutotonu i le olaga a'oga o fanau a'oga, o lea foi e tatau ai ona matua tapena lelei i ai

galuega autalu. E pei o le upu a Samoa, o le tele o sulu e maua ai figota. O le tasi o auala aoga tele o le auai i se kulupu su'esu'e – poo totonu o lau vasega ma le a'oga poo se isi foi i fafo atu. O lena e faamautinoa ai e te le o mamao ese mai le vaitele o taofi e tusa i se mataupu. Aua le fefe e fesili i le faia'oga ma au uo e atamamai i se mataupu. E le pine e iai foi se mea aoga latou te maua atu ia te oe.

Tolu, gaoioi i se polokalame paleni. A tele le taimi i le potu poo le kulupu su'esu'e e ono afaina le tino malosi e faamoemoe i ai le mafaufau maloloina. E tatau ona faasao se taimi e ta'alo ai pe fai se faamalositino.

I lena faasoa ou te mana'o e ave le faamamafa i le itu lena o le tapenaga, gagana, i tomai literasi i le faitau, tusitusi, ma malamalama i le aano o mataupu. Ou te talitonu o le ki lea i le eseese o le su'ega manuia ma lena e le manuia.

Talu ai e mafai su'ega taua a le lalolagi i le fa'aaogaina o le gagana Peretania, e le tauilo le sootaga o lena ma fanau e le se gagana muamua lea a i latou. Tele fanau e saosaoa le tautala i le faaPeretania ae tuu ane i le tusitusi e le fai mea. Tainane foi nisi fanau papalagi e ana le gagana e feagai foi ma le faaFitauli e tasi. O le faalavelave auā e le se filifiliga le taligutu o fesili o su'ega, e tasi a le filifiliga, o le tasi o le tali i upu o le gagana.

Moni ua iloa le tali i le mafaufau ae o lona faaupuga i se aotelega sololelei e le faigofie mo nisi. O le uiga lea o le faamamafa, ia lava lau tapenaga i le gagana lava ia, auā o le auala lea e faatino ai le su'ega. E le pine e iai

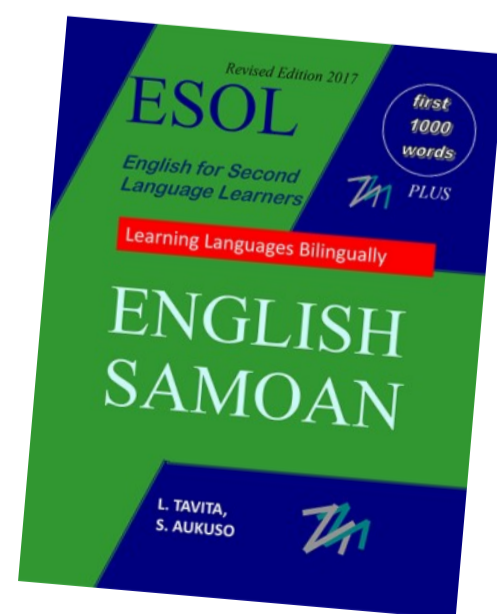
nisi ua iloa uma tali o fesili ae o sona moliga i le gagana Peretania e le faigofie. O le fautuaga a se tasi faia'oga, to'aga e faata'ita'i le tusiga o au tali i se pepa. Mafaufau i lau tali i ni vaevaega o manatu taua, aemaise lava i tusiga tala uumi. Faata'ita'i o le ki lena i le atoatoa.

O le mea lea e taua ai le inivesi o lou taimi i le pu'eina o gagana e lua. O le sini lea o le polokalame o a'oga i gagana e lua, e tapena ai le fanau mo itula taua nei, e iai su'ega. Ona fa'aititia lea le popole i se upu e tusi, aemaise pe afai o le gagana Peretania e faafoe ai.

O le tasi itu taua tele i lau tapenaga o alaga'oa aupito moomia e te tua i ai i taimi uma. E tatau ona iai sau tusiupu (dictionary) se tasi pe lua lelei. O le tasi a Milner e lelei mo tatou e lua gagana. Ua iai foi ni tusiupu ua saunia faapitoa e lena tautua, o upu e tatau ona e iloa i gagana e lua—Samoa, Peretania, e pei o le tasi i le ata i lalo.

Mulia'i, tapena mo le aso o le su'ega. Fai mai le matou faia'oga, vave moe i le po, inu se iputi vevela ma 'ai se moli poo se 'apu poo sina polesi, ae le o se 'aiga lapo'a. I nei aso, ave se faguva'i ona e mana'omia le vai e le tino. Ailoga e iai se tama ma se teine Samoa e le musumusu sana tatalo i le taimi e fesaga'i ai ma le pepa su'ega. O le tasi lea malosi e tuese ai i tatou. Ae manatua fo'i le upu, e fesoasoani mai le Atua, pe afai sa e tapena muamua. E le siligia le taua o le ola faaleagaga, lo tatou faamoemoe i le Atua i soo se mea e fai; atoa foi le tapua'iga a matua ma e peleina i o tatou faiva.

A aotele lena faasoa, e leai se mea e te popole ai pe afai sa e tapena mai i le amataga o le tausaga; sa e faia mea uma e faalelei ai lou avanoa i se pasi lelei. A ia manuia tele le alo atu i su'ega faai'u o le tausaga.



Ne'i Mea Ane ua Galo

Su'esu'ega fa'aakielosi i Samoa e faamaonia lona tupuaga



N molimau faamauga na amata su'esu'ega faaakielosi i fanua o Samoa mai le tausaga 1957 ma sau ai i tausaga 60 ma le 70. O suafa e iai Jack Golson na mua'i asa le ala i ana su'esu'ega i le motu o Savaii ae faapea foi Upolu; na ia mauaina ai ni ta'ega ipu i Vailele, e molimau i le nofoia o Samoa e tagata Lapita.

I tausaga 60 na amata ai isi su'esu'ega faavaomalo i suafa e pei o Roger Green ma Janet Davidson o Niu Sila. I luga o a la su'esu'ega na tu ai isi sailiga na mulimuli mai.

I le tausaga 1973 na sua ai e le palolo le tulaga o le uafu tuai i Mulifanua, o le faamoemoe e faaloloto mo le faaofia o vaa lapopo'a. Na asu a'e ai i luga toega o ipu, e faamaonia ai le avea o Mulifanua ma nofoaga aupito leva le nofoia e tagata Lapita i Samoa. O lea vaega o le fanua ua lofia e le sami ae o se matafaga i na onapo. E tusa ma se 2800 tausaga le taimi na gaosia ai ipu e ana vaegamea na maua. Na maua isi ipu ma ni to'i maa, ma isi mea e le 'ausu'esu'e mai Amerika, ta'ita'ia e Jennings ma Holmer.

O isi su'esu'ega mulimuli mai sa taula'i i nisi o nofoaga poo afioaga pito matutua, e saili atili le mamao i tua o le taimi na 'aina ai motu o le atu Samoa.

I Savai'i e iai nofoaga tu a uta i alalafaga e pei o Sapapalii, Palauli, tulaga na e iai le mauga o Olo, ma isi, na maua ai molimau o le ulua'i nofoia mo ni taimi uumi. Sa maua ai tulaga o fale ma auala e tu auta, pe a ma le va o le 1100 ma le 1400 TA poo tua atu foi na faavae ai.

I Upolu o Mulifanua, Vailele, Falemauga, ma nisi o nuu i le mata Aleipata sa su'eina foi. O Laupule i fanua o Vailele ma Fagalii na maua ai ni tula se valu. E tolu ni tula ua ave i ai le igoa Tapuitea. O le tula maualuga o Laupule (ata i luga) e mafai ona faatusatusa ma le Pulemelei i Savaii, e fua i le tino ma le tele o le galuega na fai, ta'utino le 'ausu'esu'e. O nei nofoaga poo nuu anamua e talitonu na alu a'i tuufua pe a ma le 18 seneturi.

I nisi su'esu'ega o loo ta'ua ai Samoa o se nuu iloga i le gaosiga o to'i maa i le Vasa Pasefika i ia taimi. Sa avea ma se oloa taua i fefaataua'iga i le va o Samoa ma isi motu tua'oi. Sa iloga foi Samoa i ana tufuga ta vaa, molimau talatuu mai Fiti ma Toga i nei tomari.

I le ata i lalo le maota o le tusitala lauiloa Robert Louis Stevenson (Tusitala), na malii i le aso 3 Tesema, atoa nei le 128 tausaga talu ai.

NIUPAC PUBLICATION

Email: evaleon.books@gmail.com

Phone: (03) 382-6674

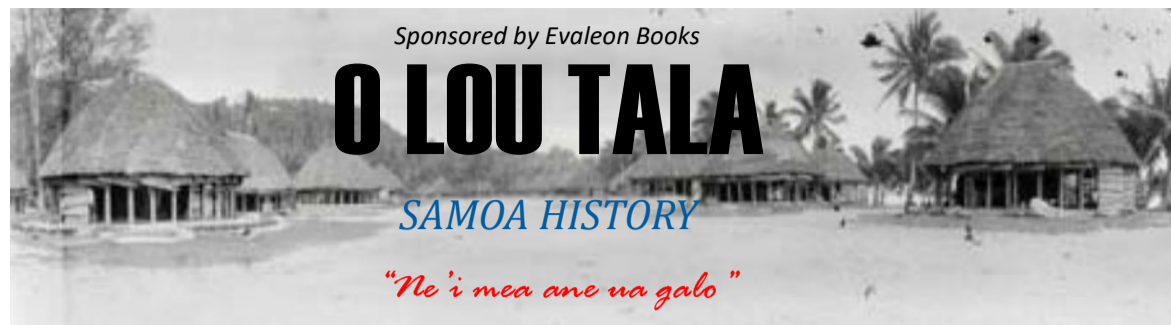
Postal: 39 Basingstoke Street,
Aranui, Christchurch 8061
New Zealand

All rights reserved. This bulletin and its content is protected by copyright laws of New Zealand and international conventions. Except for educational purposes, any other activity pertaining to its use is prohibited. OLA understands the rights of other copyright holders whose material we use and acknowledge always—apart from our

Editor: Levi Tavita ~ ltavita8@gmail.com

Reporters: Saili Aukuso ~ sailiniupac@gmail.com

Fili Fua'ava ~ fili.niupac@gmail.com



NOV 28-TESEMA 11

28

1918 Faatonu e Logan le motusia o le uaealesi ma Amerika Samoa

29

1970 Taunuu i Samoa le asiasiga a Pope Paulo le VI

30

1902 Uluai lomiga puletini lotu O le Fetuao a le Metotisi

1 TESEMA

1875 Tuta manua HMS Barracouta, fai se tonu mataupu ia Sitanipeka

3

1894 Malii Tusitala (RLS) i lona maota i Vaillima

1918 Tuta vaa Ausetalia Encounter ma se 'au fesoasoani i le faama'i

4

1889 Alaga le tupu o Laupepa i Lepea, auai sui e 17 mai Tutuila

5

1894 Faasoa atu le 75 afe eka i

tagata Siamani, 36 afe i tagata Egelani ma le 21 afe tagata Meleke

6

1787 Taunuu su'eganuu a La Perouse o Farani i motu o Manu'a, iloa muamua Ta'u mai sasa'e

1928 Tu Tupua Tamasese i luma o le faamasinoga sili faasala 6 masina

7

1957 Umia Tuna Scanlan fusi paga ogatotonu Niu Sila, ia Billy Beazley T3

8

1966 Taaloga Pasefika ulua'i pine auro Samoa ia Paul Wallwork

2001 Malo Mark Hunt K-1 Grand Prix Final, Tokyo, Iapani

10

2016 Malo Joseph Parker fusi WBO

11

1787 Fasia ni sui o le auvaa o Le Perouse e le nuu o Aasu

1965 Ulua'i talanoaga Samoa sisifo ma sasa'e o le toe tuufaatasi



Tesema i le Tala Faasolo o Niu Sila



10 Tes 1908. Maua Ernest Rutherford o Niu Sila le Nobel Prize

10 Tes 2016. Malo Joseph Parker fusi WBO ia Andy Ruiz o Mesikō

16 Tes 1642. Iloa e Abel Tasman motu o Niu Sila mo le taimi muamua e se aliivaa Europa

FAASOA O LE VAIASO: LPSL TAVITA

Pule faamalumalu a nu'u



LE FINAUIINA le uiga ma le aoga o le pule faamalumalu a se nuu i le soifuaga faaSamoa. Na tatou ola ma soifua mai ai, ma molimauina foi ni ona lelei mo le nofo filemu ma saogalemu o i tatou uma. O lena pule ua autupulagā, ma tainane ua faavae se isi pule fou i se ata faatemokarasi, ae o le upu moni, o loo faamoemoe pea i ai le nofo lelei o Samoa e o'o mai lava i lenei taimi.

E le po fo'i se lilo i le feagai ai o lenei pule ma le vao o lu'itau ona o suiga aumai e le taimi. Ae faapea fo'i i lo la va feagai ai ma le pule fou, i le malo tuto'atasi e faavae i aiatatau, atoa ma le faaluafesasi ua tula'i mai ai. I le iuga o le aso, e faapei la'ua o se ulugalii e fefulituaa'i ae le mafai ona tete'a. Pe faapea foi, e mana'omia e le isi le tasi, e fesoasoania'i i o laua vaivaiga, pe faasoa malosiaga mo le manuia o le aiga.

Muamua, i tapu o pulega mamalu, o loo iai i le pule a alii ma faipule o nuu le malosi e puipui atu ai i atua fou o le ala ua sagai mai e lu'itauina le nofo lelei o tatou tagata —Samoa ma Samoa aumai i le lalolagi.

Faata'ita'iga, o ona pelega i tamafanau o lo ua ta'ape atu i itu e fia o le kelope. E leai se tagata Samoa i Samoa ma fafo atu e le tau sona gafa i le nuu o matua na afua mai ai i Samoa. E tulagaese lava le lotonuu o fanau a Samoa pei ona molimau le tula'i mai o le Toa Samoa, ma isi e to'atele, tainane e lei fananau pe na soifua a'e i le nuu moni. E faatusa le nuu i le fanua po o le 'afu'afu sa puipuia le tagata a o afuafua mai i le faa'autama o lona tina. E mafua ai ona aloa le pule a ona ta'ita'i ma usita'ia e tagata uma.

O le fesili, pe mafai ona fa'aoga lea malosi'aga e faatonufofua i lenei itula lualuta o le folauga a Samoa? E le o toe faanenefu le matau, ua oia le va tapuia ona ua so'ona sa'oloto nisi e fa'aali a latou aiatatau, e faaleo ai se taofi faalaua'itele. O le iuga, ua soli le va i le mea e gata ai ma foliga mai ai a tatou tu ma aga ma le gagana o ni mea e tausuai ai. Ua ta'uvalea nuu ma aiga, o ni mea e lē avemamaina ia tatou taofi faaleaganuu.

O le 'auga lea o le faafaletui ma ni tamalii o le atunuu (ata), e siligia so latou taofi i lenei mataupu taua ae ma'ale'ale fo'i. O le Tofa ia Pi mai le afioaga o Matautu, Falealili, na te lagolagoina le mau, e lelei ona toe faafo'isia le malosi o le pule faamatai, e mafai ai ona taofiofi atu i fili fou ua olioli mai e lepeti le nofo lelei ma le ta'ulelei. Na ta'ua e Pi le mataupu i le 'aufaigaluega faavaitaimi, o nisi ua le tausisia tuutuuga, o isi foi ua molia i le soli o tulafono a malo o loo galulue ai.

E talitonu Pi e iai vaega e le oo i ai le malosi o le malo ae au i ai le aao o le nuu ma le pulega a matai. E iai le polokalame leni. O lana molimau, o se tasi pulega faaitumalo, o loo sologa lelei pea lona faafoeina; e lei ila foi sona ta'uleleia talu lona faavaeina.

E mafua lea auā e faamalumalu ai le pulega alii ma faipule o le itumalo. E leai se alii poo se tamaitai malaga e alotamala auā o lona tamā ma le totino o loo faamalumalu ifo i lana savali ma le aga e fai i fanua ese, i lona loto

ma le mafaufau.

O isi tamalii o le talanoaga e auai foi i le taofi leni, e lelei mo le polokalame ona iai se vaega a le nuu e tamau ai upu o feagaiga mo i latou e tuuvaa atu. Moni e iai lava ni vala i vaivaiga, ae e taua tele le iai o se leo o afioaga ia latou tamafanau. I le iuga o le aso, o latou o lupe faalele a aiga ma afioaga; e felele ma le ilo o loo latou tauavea mamalu o aiga ma nuu. E taua foi i le o le a malaga lona iloaina e tapua'ia ona faiva e i latou.

O le tasi o mataupu e fesoota'i tonu i lenei talanoaga o lena o le felaua'i ma le taufaaleaga, ua aafia tonu ai le filemu ma le igoa ta'uleleia o Samoa.

E leai se isi taimi i le tala o Samoa ua sili ona aliali ai lenei amio e pei o lenei vaita o le taimi. Ona ua luagia le talanoaga fa'aaloalo a Samoa i polotiki o le faaitu'au, molia i meafaigaluega faaneionapo e leai ni tapu e tausisia, leni ua tatou molimau uma i se faama'i e le i faapea ona tupu talu lo tatou tuto'atasi.

Ae talitonu sui o le faafaletui, e fesoasoani le pule a alii ma faipule o nuu. Moni e iai le malosi o le malo e faasala ai i latou, ae afai e fua mai e le nuu le tapu, o lena e sili ona faigata. O lena e mautinoa e le faigofie mo se tagata e ona le nuu poo lona aiga o loo tapua'i mai. Aisea le nuu? Auā o le nuu o le ofaga ma le faasinomaga e malu ai. O le ioimata o i latou e afua mai ai. O le tapu lena e faatautaia le tautala ma le savali.

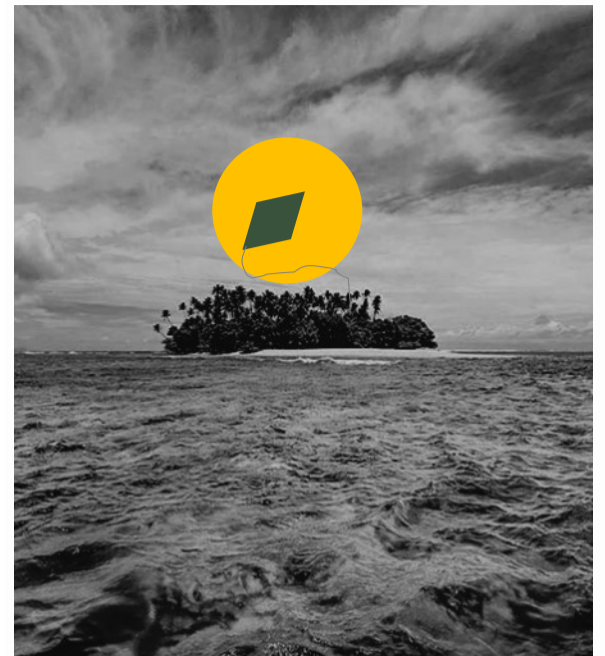
E manatu le faafaletui atonu o le auala lea i le toe lagaina o se atunuu maopopo. Avatu i le pule a alii ma faipule se tulaga amana'ia faaletulafono, e mafai ai ona avea o se malosiaga tusaafia e lagolagoina le malo ma ana fuafuaga. La lea latou te lagolagoina fuafuaga a le malo i le atina'e o le tamaoaiga o nuu, e manatu latou, o le tali lea i vesiga faaupufai. A mafai ona fo'ia le oge 'ai ma le oge tupe, ona le toe saofia lea o polotiki o na mea e lua ua avea ma fili i le nofo lelei ma le fiafia.

Afai e tutu to'atasi nuu i atina'e ma tupe maua a aiga ona māmā lea le faalagolago i aiga i fafo. Pe totoma le pule a nuu i le malo e manuia ai na o sina vaega, auā ua faalaugatasia uma aiga i atina'e lelei.

Fai mai o tapu o nuu e mamala, e maua i ai le toomaga o le nofo filemu, pe a ua siligia le tapu e gata ai, o le Atua lea. A le toe fefe e fai upu leaga matuiā i se uso a tagata, aemaise ta'ita'i, a o faafofoga mai le Atua na ia faagagana le tagata, o lona uiga ua fesiligia se faamoemoe ola i se na tagata. Vaganā ua salamo ma tuu loa a o lei o'o i ai se mala.



ATA: NUUSAFE'E



SOLO: LPSL TAVITA

Maua i le masina

(pese i le olaga faatamaitiiti)

E te maua i ai i luga o le Se'eti o Manatuaga: lale e suigi mai faatasi ma le tai, lana 'ato lapo'a o oloa e foa'i—masina meamata, fetu sasama i tino malie ma mata tieiala. E faalele e tamaiti e pei o ni maua pepa mai le tasi tulimanu i le isi—aso la:

sa fepi'opi'oa'i teisi vaitafe, ma uumi teisi alalaupapa; sina uiga ese e faamamaga aga'i atu i le laoa o Safe'e—sauā, taufaaosooso— Na matamata le masina a o ta'ua vevesi e lalafi ma saili le mafua'aga —u'una'i, itea, sufi le faifagogo e fai le togafiti maneta o le si'usi'u:

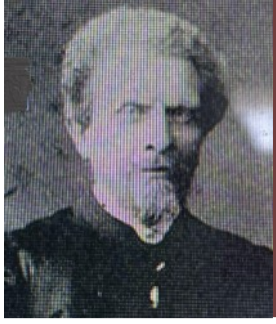
“Na aga'i ina matutua ma lototetele le lalelei ma le meaola; le meaola i foliga o se tuna ulavale, ua na talo mata o Sina, na mafua ai ona tu'ua moni e ia ona matua ma le aiga.”

Ou te tu'ua'iina leni Setema o uaga i le naunauga e manatua le tama'i gose 'aulelei sa 'a'e (ulavale) i luga o le fa'alo o lo'u fale

- ma o loo apilitia ai lava!

~ ~ ~ ~ ~
O se tasi faamatalaga o le solo

Ua avea le maua (o se meata'alo) ma faatusa o le olaga faatamavalevale, e leai se tapasa o lana folauga i le 'ea. E tuulafoa'i i le pule a le savili pe leai fo'i. Faapei o tafaoga a tamaiti i oneone tuufua o le taimi poo manatuaga o mea sa tutupu ua na o ni ata faalemafaufau e asiasi pea i ai. Masina o le isi faatusa lausilafia e faatatau i lagona, faalogona, miti, ma moomooga; lagonaina i suiga ma laasaga o le olaga: faapei o le tala ia Sina e le tumau pea lona laitiiti ae alu a'i avea ma se tagata matua. Ua faatusa manatuaga tuana'i i se tina e tumu lana 'ato i meaalofo matagofie o ananafi.



O FA'AAGATAMA MA FAAFIIFIAGA ANAMUA

Mai le tusi a Misi Tana (Rev. George Turner), Samoa a Hundred Years Ago and Long Before, Liliuina i le gagana Samoa e Semisi Ma'ia'i.



FUSU'AGA & TAUGA LAAU

Sa taatele naunau ia mea i aso faailogaina ma faiga'ai; sa avea nei taaloga ma faatupu misa tele. Sa latou fa'aaoga ia ulu lapalapa e sui ai le uatogi ia latou taugalaau. Sa ulufale atu ia tane faapea foi ma fafine ma le naunau o le tagata faipele e masani i le maea!

FAGATUAGA

O se tasi foi lea taaloga e faia i aso fiafia. E tofitofi au i nisi aso ta'ito'afa i le itu; o le au e tele a latou tagata e faapa'u'u i lalo o le au lea e malo. Ono aumai ai lea e le au e faiaina i le au e malo o le faa'ai o se puua vela ma talo. O nei taaloga uma e faia a latou faa'ai i mea'ai.

PIIMAU MA LE TAUTATALA

O se tasi lea ituaiga fagatuaga. E fusi e le tagata muamua le manava o lona lua, e faapea ona faia e ia i lona tolu; ona sau ai lea o le isi tagata e taumafai e tatala eseese ia latou ia. A mafai e le tagata lea ona talai i latou, o ia ua manu-malo, ma o le a ave ma ia le faa'ai; a e a le mafai ona malo lea o le au fepi'ita'i.

TAGA TI'A

Sa matua taatele foi lea taaloga. E potopoto le tupulaga o se tasi ituala po o se tasi nuu ma fili sa latou 'au e fetai ma le isi ituala po o se tasi nuu; e faailoga le tuaoi e oo i ai ia tagati'a. E ta ti'a faapea: e muamua ona velo le laau ma na taia le elelele ona mapuga ai lea i luga i le vanimonimo, e lele atu agai i le mea sa faatatau e avea ma tini.

E tata muamua le isi au; ona 'ausi ai lea o la latou matati'a e le isi 'au. O le matati'a e pito mamao o le 'au lea e malo.

A o veloveloga pito sagatonu sa faaoga ai a'a niu e faatutu i luga a e tau'ai i ai i lona aano mālū ma le vaivai. E velo le au muamua ma latou faatumu ai le oganiu ia latou tao laau ona velo ai lea o le au lona lua. E taumafai le 'au lea e tulei ese ia tao o le 'au muamua.

E faitau tao o totoe i luga o le oganiu pe a uma ia taaloga ta'itasi ma faaputu ai seia oo i le tapulaa; o le au e mua i le tapulaa o le au lea e malo.

I se tasi foi o ia faafiafiaga e tu ai se isi

tagata ma lana tao a e tavelo i ai ia tao e le tasi. E faatatau i le ta poto a le o lo o tu, lona saogalemu mai tao o lo o velosia ai ia.

TAU FAGOGOTAGA

Sa malosia tele lea mea o le tauva po o ai e tele ana i'a e maua i faiva. O le tautai mau i'a o ia lea na te maua faa'ai o le puua vela ma talo.

SEUGA LUPE

O se tasi leni faiva sa masani alii ona 'au ai. E pa'u le tailupe i le masina o Iuni. O aso foi ia o faiga'ai tetele; e faaalu uma ia mea i tua'olo a le nuu i sauniuniga o ia aso; ona alusopo ai lea o i latou ma tauamoga o taumafa aga'i i malae o seugalupe i le vao. O iina e to ai o latou faleo'o ma mau ai mo ni aso se tele a o aga atu i le taaloga o le seugalupe.



A uma ona faamama le fanua ona tutu ai lea o alii o i latou tulaga i se li'o tele. E lafi le tagata lava ia i lala o laau e latalata ane i ai. Sa i ai se upega e faapipii i se ofe umi; sa i ai foi se lupe faafagafao e tu i se laau e umia e se alii. O lea lupe e fai ma faalata i lupe vao.

E faalele e le alii lana lupe; a e o lo o nonoa i lona vae ia se manoa pe tai atoa le tolusefulu futu lona umi ma e taofia le pito fua e le alii. A oo i le taimi e faalele ai ia lupe a alii ona avea lea o le mea atoa o se foaga lupe e peiseai na taaina mai e le vai po o ni mea'ai. E le pine a e tosina mai i ai lupevao; a o felelei mai i latou i lea mea e vave ona faafelavei e tautai mata popoto. O le e tele ana lupe e seu o ia lea e avea ma tautai sili o le aso; e faaoo atu ia te ia faamalo a ana uo faatasi ma taumafa na saunia. A o ia, na te faataumafa ana uo na le matua faamanuiaina i taumafa. E tunua nisi lupe, a o isi e tufatufa atu i le au seu ina ia faafagafao ma a'o mo le faiva.

VILIGA O LE POPO

O se tasi foi leni taaloga a tagata Samoa. E nonofo faataali'oli'o ia tagata uma a o le tagata e to'atasi e nofo i totonu o le li'o ma vili ia le popo. A mapu ifo ia le vili a le popo ona latou iloilo lea po o ai o lo o tusi i ai ia mata o le popo, o ia lea o le a latou tofia e fai se feaumoi i latou, e pei o le taga ifi po o le alu e aumai ia se avega popo.

E faapea le faiga o le vili faaSamoa. A le fia o nisi i se fe'au, e masani ona o i latou fai se vili e iloa ai po o ai e alu atu mo i latou. O nisi aso latou te faaoga le vili i le sa'iliga o se pagota ia i latou.

LAFOGA

O le taaloga o le *Lafoga* e faia i se fala e lauitiiti a e umi; e tofu le aulafo ma itu popo po o tupe e lima. O se taaloga leni e naunau tele i ai ia alii; e taulafo tupe mai le isi itu o le fala i le tasi itu. E i ai le vaega o le fala e tauva tagata uma ia latalata i ai ana tupe. E taaalo e ta'ito'alua i le itu. O le 'au e tele a la tupe e i luga o le fala o le 'au lava lea e malo.

E faalogo soo tatou i fuaiupu: *O LE 'ATA'ATA A LAFOGA*: E mafua mai lena i le taaloga leni, ona 'ai lava e 'ata le isi alii a ua tiga lona loto ina ua le lelei lana lafo; o lea e lata ai ina faasese lana lafo i le muaulu o se tasi o le isi 'au lafo. E 'ataata fua si alii lea a ua 'ata'ata lili.

E i ai foi ia taaloga faamatemate. E o le isi au e lalafi, a e nana ia se tasi o le isi 'au i totonu o se 'ato lapo'a ma ufiufi i se falafala po o se taafi; ona ave lea i luma o le 'au latou te matea po o ai. Na o le to'atolu e o e sa'esa'e le ato a e nonofo uma ia le 'au i lo latou lafiga.

A mate'ia, ona oo ai foi lea i le itula o le isi 'au e fai ai faapea. E faaopopo 'ai uma o 'au e lua ma iloa ai le au e manumalo.

FAASE'E TUAGALU

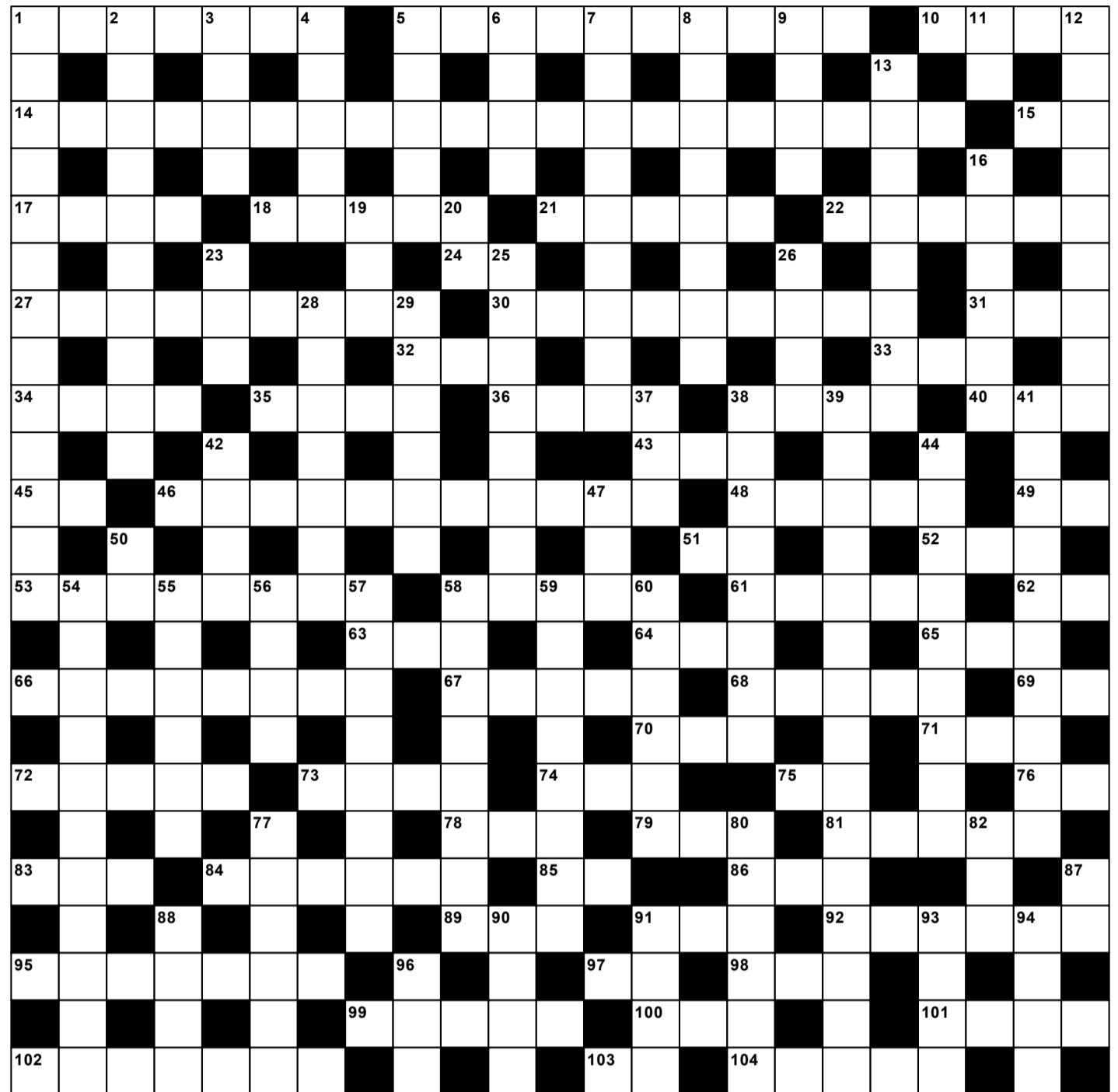
(Faatonu): O le tasi o taaloga e lei faamatalaina e Misi Tana, ae sa ta'ua e isi misionare, o le faase'etuagalu. Sa masani Samoa anamua i le faase'e i luga o uagalua o le moana. E faapea o se tasi taaloga sa fiafia tele i ai le atunuu, e le faailogaina se matua. Sa fai foi tauvaga ma faiga 'ai i leni taaloga i le tai.

Malo le silasila.

Paso Samoa: Kerisimasi 2022

FAALAVA ~ ACROSS

1. O le upu fa'aoga e le Tusi Paia Samoa pe a tautala Iesu (7)
5. O le fe'au mo tagata na afio mai ai Iesu i le lalolagi (10)
10. nuu na fai ai e Iesu le vavega o le uaina (4)
14. Faauma le upu a Luka: "O le manuia i le lalolagi ma le _____" (8,5,1,6)
15. Tala faaSamoa: O le tamaitai na tagi (2)
17. vali e gaosi mai le 'amu (4)
18. Pese lotu: _ 'aua le fiu (5)
21. vaeveaga o le tausaga a'oga (5)
22. Igoa o se ila i le pa'u (6)
24. Alagaupu: Le alii na ta'utino lana agasala ia Tinilau (2)
27. O se tagata mai Fagafau (i se lagona faamama'i) (9)
30. Faailoga e iloa ai se itu'au i taua a Samoa anamua (9)
31. E tofu le tagata ma lana paga (3)
32. Igoa atoa Lakapi Liki: _ Samoa (3)
33. I le taimi nei lava (3)
34. Mea'ai suamalie 'aina e loane le Papatiso (4)
35. se motu o le Atu Kuki (4)
36. sili atu le tele poo le mamafa (4)
38. vaeveaga o le moli (aano) (4)
40. o se matagi malosi tele (3)
43. Laau na ta ai laau tau a Nafanua (3)
45. O le la i le faaMaori (2)
46. O se suafa sa'otama'ita'i i nisi o nuu, amata i le M (11)
48. Fiafia: O le upu e faaoso ai le pati (5)
49. Leo lona 17 alefapeta Samoa (2)
51. Pese lotu: Ua sau le _ ua te'a le po (2)
52. manu tane (3)
53. ata e talie ai (3,5)
58. malo o loo faasaua ia Ukraine (5)
61. Manulele e taunapa i lona si'osi'omaga; tagata e faapena (5)
62. uma le tagi a le pepe (2)
63. Tusi Paia, Fesili: O fea sa iai leoleo mamoe i le tala a Luka? (3)
64. O faupuega maa tetele (3)
65. e le tele, itiiti (3)
66. Nuu na tupu a'e ai Iesu (8)
67. Perofeta na valoia le iuga o Asuria (5)
68. Oso le maalili (5)
69. ave i le faamasinoga (2)
70. fealua'i (3)
71. faatautaia se malaga (3)
72. Malo e lua ma Peresia na faato'ilaloina Papelonia (5)
73. Tusi Paia: e o ma le afi (faasalaga) (4)
74. se isi faalupega o Iesu (3)
75. tamaoaiga (2)
76. o se iniseti ta'uta'ua Tusi Paia (2)
78. o se e te tau i ai (3)
79. a'u (se isi upu) (3)
81. e vaevae ai le futu (5)
83. taiulu o se aiga Samoa (3)
84. igoa fafine na faalataina Samasoni (6)
85. tagi a le leona (2)



Copyright LPSL TAVITA 2022

86. Sui foliga (3)
89. upu 'ote (3)
91. fesili i le mea o iai (3)
92. filifiliga o tulaga (6)
95. e le magoto (7)
97. mate (2)
98. mea e iloa ai le la'au (3)
99. le isi igoa o Paulo Aposetolo (5)
100. se isi faalupega o Iesu (3)
101. tei o Aperamo na liu tupua masima lona to'alua (4)
102. Tusi Paia: igoa o se Kerisiano i le Tusi e 3 a loane 1:12 (7)
103. iuga manuia (2)
104. Se so'o tamaitai o Iesu (5)

LALO ~ DOWN

1. Fesili: O ai na talanoa ma Iesu i le vaieli? (6,7)
2. O se tasi Malietoa (10)
3. Pese lotu: Pese i le _ (4)
4. Masina faaigoa i le emeperoa Roma o Iulio (5)
5. Maa e faama'ai ai 'au'upega (5)
6. iai se fanau a se tina (4)

7. igoa o se nuu i Upolu (9)
8. Upu Tusi Paia: "Ou te le _ pe fafagu i la'u pele" (8)
9. O se tasi na faamalolo e Iesu (4)
11. Itula malamalama o le aso (2)
12. Tusi Paia: Nuu o Iosefa o lona fanua tanu na teu ai Iesu (9)
13. O laina e tele o le faato'aga (8)
16. faifaia i upu Iesu (6)
19. fauvaa i le Kenese (3)
20. timu (2)
23. uiga ma amio a se tagata (3)
25. Suafa Iesu: ua ia te'i tatou le Atua (8)
26. mea a agelu na fai i le maa (4)
28. igoa o se fatu la'au Samoa (4,3)
29. Tusi Paia. Fesili: O le a le fe'au a le fafine Samaria na usu i ai, ae fetau ai ma Iesu? (7)
37. i'a lauiloa i fagotaga a Samoa (3)
38. taofiofi a'e i lima (8)
39. nuu na fanau ai Iesu le pepe (9, 6)
41. Suafa o le pope o iai nei (10)
42. tau manavanava (4)
44. o se nuu fagogota taimi o Iesu, avea ma taulaga o lana galuega (9)

47. faapulou (3)
50. alu atu le tala (2)
54. upu fa'aaloalo ave i le moa (11)
55. ua to'a le timu (8)
56. upu faaaloalo lavalava (4)
57. Tusi Paia: ta'u o tusi e fa Feagaiga Fou (8)
58. Niu Sila: igoa o se nofoaga i Aotearoa, e ta'uta'ua i le malaevaalele a Ueligitone(8)
59. o se suafa matai (8)
60. poto i le a'oga (6)
77. Tupe taimi o Iesu (6)
80. te'i a'e i le taeao (6)
82. se teuga e tuu i le taliga (3)
87. ave ese pulu o le niu (2)
88. Tusi Paia: suafa o le faitulafono aupito ta'uta'ua a Isaraelu (4)
90. le usita'ia tulafono (4)
91. suli o se aiga, suafa (4)
93. faataatitia laupama ma lavalava e tagata (4)
94. Upu Tusi Paia: "O le na te leoleo i lona _, e tausia e ia lona agaga; a o le faamaga ona laugutu, e ia te ia le malaia."
96. Upu a Samoa: E le sili le _ i le tapua'i (3)

Alefapeta Veape Samoa

OLA PULETINI A'OGA

alo



to paddle

eva



to chat

inu



to drink

olo



to scrub

utu



to fill

fui



to water

gagau



to break

lafo



to post

moa



to mow lawn

nofo



to sit

pe'a



to climb

su'i



to sew

tau



to pick

va'ai



to see

'a'au



to swim

'eli



to dig

'ili



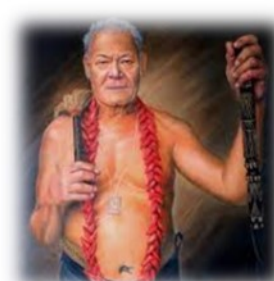
to cut with saw

'oti



to trim hair

'ula



to wear 'ula

E fau ai:

1. fuiupu veape
Ft. Ua alo le va'a.
2. isi veape
Ft. inu-feinu,
nofo-nofoa'i
3. ma isi.



PASI ATU LA TATOUPULETINI I LE TOU A'OGA, AIGA, LOU TUA'OI, AU UO, E AOGĀ MO LE FANAU A'OGA

Igoa: Maria Monteserri
 Aso Fanau: 31 Aukuso 1870
 Ausiga: Faavaeina le filosofia a'oga faa-Moneteseri
 Fetu: Veko
 Upu: 'Mulimuli i le tama peisea'i o lou ta'ita'i'

O Maria o se tama'ita'i Italia, ulua'i tama'ita'i na mauaina se tikeri i le faiva foma'i (medicine) i lona malo. Ae iloga le ta'uta'ua i ana taofi i le faafailelega o tamaiti e ala i le a'oga. I lana mau e fanau mai se tamaitiiti ma se mafaia tulaga ese e fa'aalia mai a o gasolo le taimi; e ese mai le taofi lautele e faatusa ai fanau o ni laupepa mamā ua sauni le faia'oga e tusitusi ai i luga O le faia'oga o se fesoasoani i le ausia e le fanau o tumutumu o lena mafaia o ia te ia. I se si'osi'omaga masani ma sa'oloto e fa'aalia ai lena matalasi o mafaia. E mafai ona aotele lana mau i le upu lea, 'mulimuli i le tama' (follow the child), peisea'i o loo e mulimuli i se ta'ita'i. To'atele isi faiuta e nono mai i taofi o Maria. Ua iai a'oga ma polokalame e tele o le igoa Moneteseri i le lalolagi.

www.ola888.com

UPU E FETALA'I UIGA

fesoasoani (veape). E fetala'i ma isi nei—'au'auna, fa'aola, fa'alelei, fa'amalosi, fa'asao, fafaga, lagolago, lave, lavea'i, puipui, tausi, tausima'i, tausitama, tautua, to'alua - *mai le tusi ESOL First 1000 words, Evaleon*



FOFOGA O LE VAILAU: FILI FUA'AVA



ATA O LE VAILA'AU AUPITO SILI

E ia te a'u le agaga fiafia e faafeiloa'i atu ai lenei vailau i le mamalu tele o le aufaitau a le OLA. Mo le fanau, talosia ia maua ai se 'ata a o feagai outou ma su'ega faaiu, ma faate'a ai le so'ona popole. Manuia.

O le loomatua e tua'oi ma le aiga e maua mea, e to'a'aga e galulue ma fagogota. E leaga ai lava le lotu o le loomatua. E alu ma fai tala o lenei tamaoaiga e maua mai i maruana ma pauta e aumai ia Putin i Rusia. E su'e lava se mea e tete'e ai i le tua'oi. Na faalogo e lagolago e le tua'oi le Toa Samoa, ona fai lea i isi o lana 'au o Fiti. E masani ona tufa ane le tuaoi i i'a tunu ma tuna fa'aasu. Ua fai ma ana masani le faatalitali o le tufa a le tua'oi. I le tasi aso na fiu e faatali, ae te'i i le saua e lona isu o se manogi e sau mai le umukuka o le tua'oi. E foliga ua galo ia i le faasoa a le tua'oi, tu loa i luga, savali i lumafale ma le to'i ma tuualaga, 'Matua tou 'ai'u'u tele!' Ua vili le to'i ma vala'au, 'Ta fia tau. Juhhuu.'

Ua fiu e 'e'e e leai lava se isi e aliali ane, ona tuu lea le sivatau ae savalivali i tua o le umukuka o le aiga. E alu atū, o le pa'u taavale o loo mūmū malie lava, e ona le manogi lea e sasala ane (Sa o le tuaoi i Apia e matamata i le taaloga ma taumamafa ai).

Ua aga'i ina tuneva le afiafi ae o loo faasolo pea mataupu o le fonu a le aulotu. Ua vaivai se tasi toeaina ma iu ai lava ina tagulu. O le avanoa lea na tutu malie ai i luga le ta'ita'i ma laalaa lemu i fafo. Ua faapena ona fai e sui uma o le fonu. Ina ua malie lava moe a le toeaina te'i a'e ae faalogo atu ua malomaloa mai fafo ua malo le Toa ia Egelani. Ona faapea lea si ana sa'i, 'O tou mea faapolokiki a nei ua le faitasi a ua fai so'o.'

O le toea'ina sa faipule i lona itumalo ma moe ai foi i lona taimi.

E amata atu le lauga a le faifeau ae amata foi ona ifo mai ao o ni toeaiina i le pito i tua. Ua masani ai i latou i le onana o mai momoe. Ua uma tala malie ia Tavita, Paulo, Lasalo, Isaako, e le suia ai i latou nei. Na ona po lava e lana susuga o le pulela'a alaga loa, 'Ou te faasilasila atu o Junior Paulo o le tatou sui i le palota laitiiti!' Na pei o le anoa le matalatala mai o fofoga. Ae 'ote le faifeau, 'Talofa e, le olaga e.'

Ua toe momoe foi ni toea'iina a o loo fai le lauga a le faifeau, ona siisii lea i luga lona siuleo ua feala mai ai isi ae toe ai lava le to'atasi. Ua mafaufau le ta'ita'i i sana metotia malosi, ona fai lea lana faatonuga, 'Afai na e sau i le lotu o lou fia tapua'i, se'i tula'i mai.' Na tutu uma i luga le potopotoga. 'Faafetai. Alala mai,' o le faifeau lea. Ona toe faapea mai lea, 'Afai na e sau i le lotu e te faavalevalea ai, se'i tula'i mai.' Ae fetau ma le te'i mai o le toeaina. E lei toe faatali, ua tu loa i luga. Ua faapea lana upu, 'Lau susuga, ou te le i māua lelei atu le iugafono, ae foliga mai na o ta'ua lea e salaese.'

Mai le Tusi Paia: Faata'oto 25 f. 27. "O le 'ai tele i meli, e le lelei lea; o le su'esu'ega fo'i o lo latou mamalu, o le mea e mafatia ai lea."