

OLA

PULETINI A'OGA

www.ola888.com

24 IULAI 2023 ~ Lomiga 11 ~ Upega Tafailagi: www.ola888.com ~ Telefoni: 0210364322 ~ Tuatusi: ola.niupac@gmail.com ~ evaleon.books@gmail.com ~ NIUPAC Publication

Otootoga

SOLOTETE'E AUFAIGALUEGA FAAPITOA

E amata i le taeao nei le solotete'e a se vaega o aufaigaluega a le Matagaluega, lea e ta'u o field workers poo e galulue i fafo atu o le ofisa. O le vaega leni e aofia ai faia'oga faapitoa i le mafaufau, le amio, tomai faapitoa i faafitauli o le tautala, faapea ma fautua i mataupu taua'oga. Pei o faia'oga, e le o malilie i ofo a le malo i o latou totogi. I le faatinoga o le tete'e, o le a faatapulaa o latou itula faigaluega mai le 8.30am i le 4.40pm i le aso, e le toe sili atu, mo se masina atoa.

MALIU I SE TAALOGA INITANETI

O se taaloga i luga o le Initaneti ua tuuaia i le maliu o se tama a'oga, 14, ma ua faamalosia ai le valaau a le matagaluega i a'oga ma matua e lapata'ia. O leni taaloga e faatu atu ai ni lu'i e ao ona fai, e iai lena e taumafai ai e poloka le ala'ea i le fai'ai. O le sini, ia aulia le laasaga e toe lava ina matapogia ai. Peita'i, na iu i le maliu o le taule'ale'a. O le lapata'iga i matua ma a'oga, ia mataala i nei ituaiga taaloga mata'utia ua lofia ai le Initaneti.

FAAILO VALAAU MO SE FA ASO

Ua faailo e se tautua a'oga STUFF, se lagona i nisi o faia'oga, matua, ma fanau, o le suia o aso a'oga mai le 5 masani i le 4. E iai ni malo ua latou faata'ita'ia, ma ua iloa ai ni suiga lelei mo fanau, ua lava taimi e malolo ai, mafai foi ona auai i taaloga ma isi vaega taua o le ola atina'e. E 'autasi leni ma le filosofia, e le maua se atoaga i le potua'oga, o le isi vaega taua e maua i fafo i le falea'oga o le olaga.



SU'EMALO I LE SOKA: O se vaaiga i le taaloga i le va o Niu Sila ma Noue (Norway), ina ua maua le sikoa i le kiki a le 17, Hannah Wilkinson. O loo talimalo Niu Sila i le Ipu o le Soka a Tamaitai, ma o se amataga lelei lea, meamanu, e tau afei ai talavale o le manuvale na sosopo, afaina ai aiga o e ua maliliu, ma le igoa ta'uleleia o Niu Sila. Ui i lea, e le avea ai le sini maualuga o le tausinioga atoa se lumana'i o leni taaloga.

Fa'asolo ina lelei le tulaga o le auai i le a'oga



O se tala fiafia mo le malo ma le Matagaluega le molimau i le tulaga faaleleia o le auai o fanau i a'oga i leni tausaga. Ui lava ina moomia se faaleleiga atili.

Amata mai i le kuata muamua o le 2022, e 59.5 pasene na a'oga, ae 90 pasene o vasega sa auai i latou i lena periota. A fua i le 2021, e iloga le eseese; e 72.8 pasene na a'oga i lea kuata a o le i alia'e le Koviti-19.

A o lumana'i ai le faama'i, sa auai le 63.2 pasene

o fanau Pasefika, 59.7 Maori, 76.1 Papalagi, ma le 80.5 pasene fanau Asia. Ina ua feagai ma le faama'i, na iloa ai se eseese tele. E faamaonia ai le malosia o le aafiaga o fanau a'oga i le Koviti ma ona faafitauli.

O mafua'aga i le le a'oga e iai le ma'i e tulaga mua, faapea le tausia o faatonuga e nonofo i le fale, o isi foi sa faanoi e malaga, aemaise ina ua tatala tua'oi. Ae le ta'ua le vaega feoloolo e tutuli atu i le a'oga ae o tafafao i le maketi.

Pacific Dynamics
Journal of Interdisciplinary Research

UNIVERSITY OF CANTERBURY
AOTEAROA NEW ZEALAND

TALA A'OGA AOTEAROA:

Fautuaina a'oga e fa'aeteete i le fa'aogaina o alaga'oa 'luga o le laina'

E to'alua ni faia'oga sinia na faailoa ni o la taofi i le mataupu e pei ona ta'ua. E tagatasi so la finagalo i le tula'i mai o nei auala o a'oga e suia le ta'otoga o mea, e aofia ai le tulaga taua o le faia'oga i se potua'oga.

Muamua, o Jodie Hunter, o le polofesa a le Iunivesite a Massey i Aukilani, na fa'aalia sona taofi e faatatau i a'oga i auala faatekonolosi o nei aso, poo le e-learning po na i luga o le laina (online learning), e molia i se fata faasalalau (platforms) e iai le Facebook, UTube ma isi lausilafia.

Faapea mai le tama'ita'i faia'oga, e ao ona fa'aeteete a'oga ma faia'oga i le fa'aogaina o lenei auala poo auala e a'oa'oa ai fanau.

E faavae lana fautuaga i ni faaiuga o ni sailiga i Niu Sila, lagolagoina e nisi o sailiga faavaomalo, ua iloa ai ni lape poo ni vaivaiga fo'i.

O le tama'ita'i faia'oga, Dr Lisa Darragh, iunivesite a Aukilani, na saunoa fo'i e faatatau i sea popolega, aemaise o le tula'i mai o lenei tekonolosi e suia le tulaga o le faia'oga.

Talu ai foi le faigofie i fanau ona avanoa i nei polokalame i nei aso, e galo ai i a'oga le tele o mataupu tuga e aafia ai i lenei vala, e tataua ona manino i ai le fanau aemaise faia'oga.

Faata'ita'iga, o nei polokalame o ni faia'oga lava, o le popolega lea, ina ua iloa le aga'i ina faase'etuagalua malie o le faia'oga moni, ae avea le faia'oga i le video ma pule o le potua'oga.

Saunoa Hunter, o le faia'oga o ia e a'oa'oa le fanau ae le o faia'oga o i totonu o polokalame. E le tataua foi ona so'ona faalagolago i alaga'oa o i luga o le laina, auā o le tele o na e le o iai se faamaufaailoga mautinoa o le lelei tapenaina.



E pei lava o soo se aga i le olaga, e lua itu, e iai itu lelei o a'oga eleterone ae ao ona matau foi i itu na e leaga

Talu ona faauilavea le Koviti-19, ua matauina le faia'e o lenei auala o a'oa'oga i soo se malo ma atunuu. Ua faapea ai foi ona faia'e le saosaoa o le maketi i alaga'oa e tautuaina ai. O se popolega lea, auā ua avea faafitauli o le Koviti-19 ma avanoa e faatumu ai se ava e le tekonolosi. O se fe'au e mautinoa e le mafai e le tekonolosi ona fai na o ia.

Ona ua lē lava faia'oga e faigofie ai ona se'e atu i se tulaga faalagolago i nei auala, ma afaina ai sini mauualuluga o ni fanau lelei tapenaina.

O nisi o matua sa auai i le talanoaga e 'autasi ma faia'oga e to'alua. E iai se tina sa molimau i lagona fetoa'i ma le lē mautonu o lana tama, i ana meaa'oga e fa'aaoga ai nei polokalame. Tapena mai Amerika, e le gata e ese le leo, e

vave le tautala, ma faapea ona faalavelavea ai le sini, ia malamalama.

Saunoa Darragh e faailoa nisi o itu lelei i le a'oga i luga o le laina (online learning), ae na ia fautuaina foi le tausisia o lenei tua'oi i le va o le faia'oga ma alaga'oa faatekonolosi. Pei ona ta'ua, o nisi o na alaga'oa o ni faia'oga lava, e talanoa mai se faia'oga pei lava o se tagata moni ae leai, o lenei o se faatusa faafoliga (AI). O le fe'au taua, ia manino le eseese o le lua, ui ina foliga tutusa.

Saunoa Darragh, o soo se a'oga atoatoa e iai lava lenei sootaga faatagata soifua i le va o fanau ma faia'oga. O le popolega lea, pe a faamoemoe tele i faia'oga i tioata. E moni e 'ata mai ae le mafanafana, pei o le faia'oga e nofo mai.

Faitiaina le taiala fou i le le lava faaupuina o mea taua e tataua ona iai

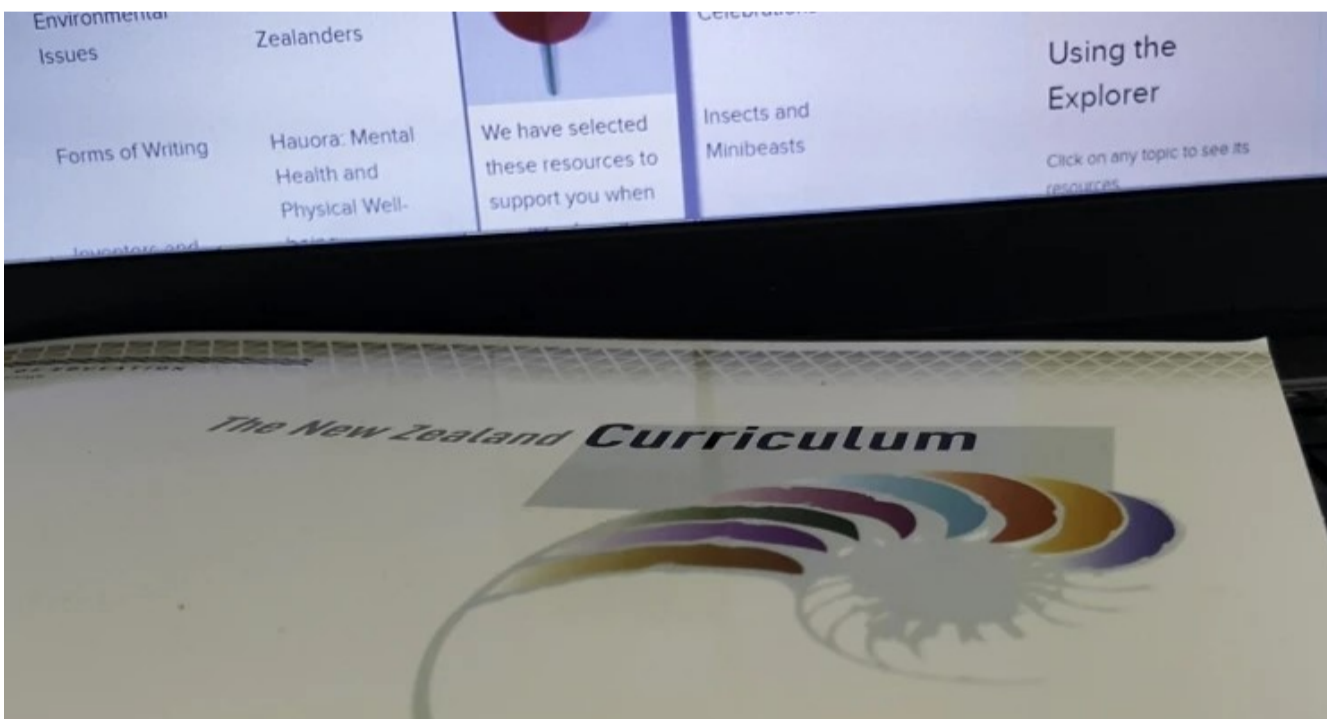
E pei ona silafia e nisi o le mamalu faitau, o loo galulue le Matagaluega i le tapenaina o le ta'iala a'oga aoao, i mataupu uma e lauliliu ai le tofa i e o loo nafa ma le galuega.

Peita'i a o faasolo le galuega, a ua faailoa ni popolega i nisi ua avanoa e faituina le vaega ua mae'a. Faapea mai i latou, e iloga ni vaega e ao ona faaleleia, aemaise lava i le anotusi. E le o lava le faamamafa i mea taua na e iloaitino ai se mataupu.

Faata'ita'iga, o le saienisi e taaofa'i ai se mataupu tele lava, ae mea ane e le tasi se lala o le saienisi. O le iuga, o se ata e nenefu mo fanau ua masani i vaevaega o saienisi i su'esu'ega i vaila'au, faafoma'i, meafaitino ma malosiaga faalenatura, ma isi e tele.

E faapena foi i le tekonolosi ma le faatufugaga. E foliga e ama le anotusi i faaupuga e faailoa atu ai mea taua ma 'anoa. E o'o i le utuvagana faavae, e le maua i ai upu poo konesepī faavae e masani ai ma nei mataupu.

E mafua ai se faitioga e faapea, ua so'ona aoao tetele le tusiga o le ta'iala poo taiala, i le tulaga ua tula'i mai ai se faafesili i lona sini o se ta'iala e manino ai le fe'au e fia faataunuu.



A o talitalia le mae'a ai o le galuega, o loo talosia e faia'oga se galuega atoatoa e amana'ia ai a latou tuualalo

Saunoa se faia'oga, o soo se faatufugaga e tofu ma sona vaogagana, ma e le tataua ona ta aofa'i uma faiva faatufugaga i se aotelega e tasi. O lana fautuaga, taumafai e fa'aaoga le taiala o loo iai nei i isi ona itu lelei, aemaise na e masani i sini autu ma fuafaatatau.

I se tasi o faitioga e lei mamao atu na tuua'ia ai le Matagaluega i le faatuina o se faiga fou, e a'oa'oa ai le Saienisi i se auala e aofa'ia uma ai mataupu e tau i ai.

Ae na faamanino mai e le Matagaluega, e fa'aauau pea le faiga na sau ai.

TALA A'OGA I AOTEAROA

Lu'i o le le lava o le afaigaluega i itumalo



E le tasi se pogai o le le lava o faia'oga, aofia ai na ua loa le feagai ai, ae na faatetele i le manu a'e o Koviti

O loo feagai nisi o itumalo o le atunuu ma le lu'i o le le lava o le afaigaluega. Ua avea lea ma popolega e ono tula'i mai ai se to'atuga aoao e aofia ai le atunuu atoa.

E le na o se to'atasi se pule ua faailoa se finagalo e tusa i le mataupu. O i latou e galulue i Aukilani, o isi i Northland, le Talafatai i Sisifo o le Motu i Saute.

E molimau nisi i le tulaga faaletonu i o latou itumalo, talu ona toe a'e a'oga o le kuata lona tolu. E iai ni a'oga ua le mafai ona faataunuu le tiute o vasega masani ona ua leai ni faia'oga. Ua mafua ai ona toe fo'i tamaiti i aiga ona ua leai se isi filifiliga mo pulega.

E pei ona laumanu'ia i ripoti a le afaasalalau tala, e foliga o se faaiuga leni mai le Matagaluega, peita'i na te'ena e le Matagaluega o se tala sese. O le filifiliga lava lea e fitoi tonu i le a'oga ma lona pulega, saunoa mai se fofoga o le matagaluega.

Peita'i o se mea lava sa tupu i nisi o a'oga a Aukilani i le kuata na se'i mavae atu. E iai a'oga na lei faataunuuina ni vasega ona ua leai ni faia'oga. O nisi o a'oga o loo feagai pea ma le faafitauli e aulia mai leni kuata.

Mo nisi pule, ua o'o i le tulaga o le fememea'i ina ua tauau e leai se isi filifiliga, ina ua fiu e saili ni faia'oga.

O le tama'ita'i pule o Brigid Peterson na ta'utino i le le faigofie o se sailiga, tainane pe

na o se tasi se faia'oga e fia maua. E tasi le avanoa na su'e, e faatolu ona faasalalau le avanoa i Niu Sila ma fafo atu. E leai se isi na tali mai i totonu o Niu Sila, ae na maua ni tali mai fafo. Mulimuli ane, na maua lava se faia'oga fanua ina ua toe faasalalau le avanoa.

Ae mo ia, ua toe fo'i i le potua'oga e fai ni vasega ma toe fai foi ona tiute faapulea'oga. O sana filifiliga lea mo se lelei o le fanau. O Peterson e pule i le a'oga a Ardmore i Aukilani.

O se tasi a'oga ua toe vala'au i se faia'oga ua malolo, ona e leai se tasi o e na talosaga e maua agava'a mo'omia. O isi a'oga ua latou aumaia faia'oga mai fafo ina ua siliga le sailiga i totonu lava o le atunuu.

I le West Coast e fai foi si faigata o le sailiga o ni faia'oga. O se faafitauli ua loa le feagai ma le itumalo, peita'i ua faatetele, e pei ona molimau Nicola Mineham, sui o le asosi a pulea'oga o a'oga tulagalua a le itumalo. E tuua'ia lologa ma matagi na satia le itumalo ia Me ma Luni.

E le faigofie ona taofi faia'oga i itumalo i tua, talu ai e fegasoloa'i pea i avanoa tula'i mai i lea taimi ma lea taimi. Talu ai foi le to'esea o meaalofo faatosina sa taofia ai le to'atele, ua le toe faigofie ai le galuega a pulea'oga.

O le tasi o faatosina malosi i leni lava taimi e aga'i mai lea i le tua'oi. Talu ona faamatu'u avanoa o le sitiseni Ausetalia, ua lolofi atu ai ma se vaega o faia'oga i lena atunuu.

Fete'ena'i molimau ma le matagaluega

Fai mai le Matagaluega e leai se mea faapena o loo tupu, ae faapea mai a'oga o loo tupu. E faatatau lea i le mataupu o le faafo'i o fanau i le fale ona ua leai ni faia'oga mo vasega. Sa fesiligia le Matagaluega pe moni sea faamatalaga.

E pei ona lipotia, o lea faiga na tula'i mai i nisi o a'oga i Aukilani i le amataga o le tausaga, e 'auga uma i le faafitauli o le le lava o faia'oga. E le gata i faia'oga tumau a o faia'oga tausavali (relievers).

Ona o lea, ua mafua ai sea faiga e le masani ai, o le faafo'i o fanau i le fale, pe o mai foi i ni vaega, faaituaso, i se faiga e feauaui'i. Ta'utino se tasi pule, e le so'ona faia se faaiuga e se pulega, vagana ua tilotilo toto'a i itu e tatau ai.

E tusa ma se 30 pasene o faia'oga i le West Coast e fia galulue tausavali, ua mafua ai ona sui aga o aso a'oga, e fuafua i taimi avanoa o faia'oga.

Faao'olima se teine i ni faia'oga

O se tasi o a'oga taualoa i Aukilani ua ta'ua le igoa ona o se fa'aa'ogalima sau a se teine a'oga i ni faia'oga se to'alua a le a'oga.

Na logoina matua e le pulea'oga, Lorraine Pound, mulimuli ane, e faailoa le mea na tupu, atoa foi ma le tulaga saogalemu o alo ma fanau, ina ua aveese mai le lotoa le na faao'olima.

E lei manino mai se faamatalaga o le pogai o leni fetoa'iga, ae mo le taimi nei, o loo talanoa le a'oga ma le Matagaluega, e le o manino foi le tulaga o le ono molia o le na faaoolima i le tulafono. Pau lea, ua poloa'iina e auai atu i se tautua e fesoasoani i talavou i mataupu faapea.

I se tasi mataupu, o le faia'oga na molia i le palauvale I tamaiti a'oga, o le alii faia'oga o Henare Piripi Hutana, ua aveese nei lona tusi faigaluega ina ua faamaonia ona moliaga i luma o le Fono A'oga. Manatu le fono e lei fesoasoani Hutana i le su'esu'ega o le mataupu, e ono faasaoina ai o ia, mai le faasalaga lea ua fai nei.



Te Ope Whakaora

O le vaimasina leni o le sailiga fesoasoani a le Salvation Army ia Niu Sila, e asia ai lou lumafale pe logoina foi lau faauta i luga o auala o fesoata'iga faaneionapo. O le a se foa'i tupe e te mafaia e lagolago ai ana fuafuaga, e talia ma le faafetai. Faafesoata'i le telefoni 0800 53 00 00, pe asiasi i le Upega Tafa'ilagi salvationarmy.org.nz. Faafetai.

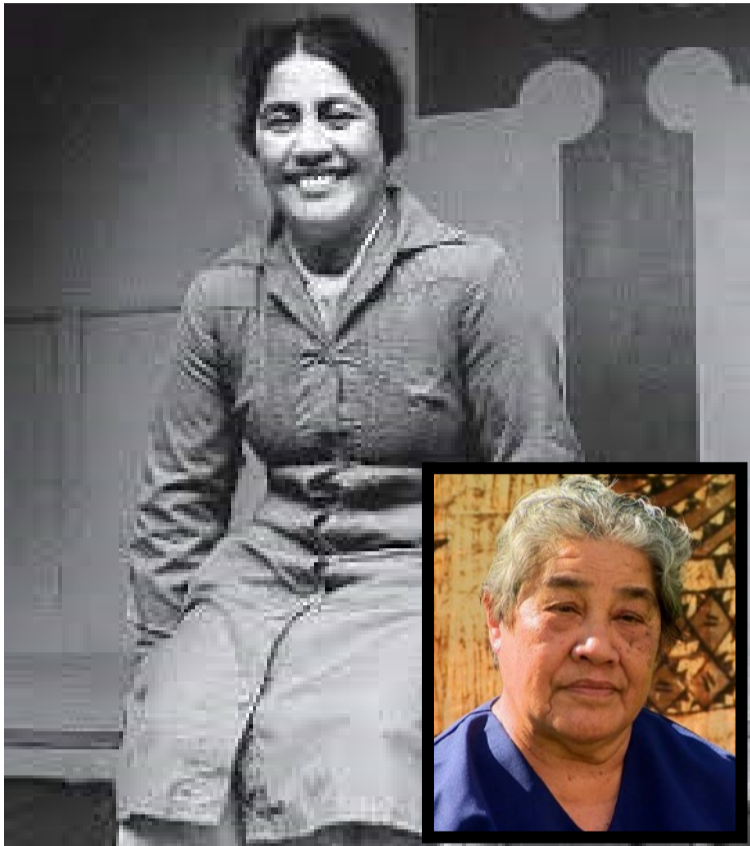
Tofa Manino

E sili le e pulea lona loto, i le toa na te a'ea le 'olo

— tua'a Samoa anamua

Ne'i Mea Ane ua Galo

Aulia 41 tausaga i'uga Privy Council



Falema'i Lesā, 1982 ma lona ata 2022, 74 lona soifua. Ata J Jackson



ATO A I LE tausaga leni lona 41 talu ona tolaulu le iuga a le faamasinoga mauuluga a Niu Sila, le Privy Council i Lonetona. Ua silafia lava e Samoa le iuga, e pei ona folasia manino. Faapea mai le iuga, e agavaa tagata Samoa i Sisifo na fananau i le va o le 1924

ma le 1948 i le tofi faataganuu Peretania, ma ona o lea, e afua mai i le 1949 le avea o i latou ma a latou fanau o ni tagatanuu moni a Niu Sila.

Ua silafia le mea na tupu, na vave ona mimilo le faaiuga i le pule a le malo Niu Sila i lea taimi. Ma latou pasia ai faatele'a'i se tulafono e tamau ai le avanoa i le na o se vasega o tagata Samoa o i Niu Sila i lea taimi. O i latou nei sa alaala i Aotearoa, afua i le aso 14 o Setema 1982, e avanoa i le sitiseni.

Faatasi ai ma le ioega a le malo o Samoa, e ala i se maliega i le va o malo e lua, ta'ua o le Protocol, faavae i le va lelei o le Feagaiga Faauo, na suia ai le malosi o le faaiuga a le Faamasinoga Mauuluga. E aulia mai leni taimi e lei toe fuliina lea faaiuga. Ui ina taumafai atu nisi, e iai le faalapotopotoga, Sitiseni Samoa, i se talosaga i le malo, 2003, ae na siliga.

E le o po se lilo, to'atele Samoa na faasea i leni taupulepulega o se faiga faalata. Muamua ia Niu Sila ma le togafiti, pe a manatu e leai se leo o tagata Samoa i Aotearoa, e aafia tonu i le faaiuga. Lona lua, e aga'i i le malo o Samoa, i lona gau'a'i atu i sea fuafuaga, ma tuu'aulafo ai ia Niu Sila. I lea faiga, ua melea ai le aia tatau faataganuu a tagata Samoa, o ni e lava sa soifua ma ola i lalo o pulega a Niu Sila.

Taatia le mau fele o leni mataupu, ae aga'i se vaai i le uiga fa'aali o malo i o latou tagatanuu, aemaise vaega na e to'aitiiti. O Samoa o se tasi i lena vaega na lei miga e fesiligia le pule faailogalanu a Niu Sila. Amata mai lava i le 1918 ina ua aliali ia uiga, molimau le faama'i tele na fano ai le toe o se kuata o Samoa. E leai se leo o Samoa i lena mataupu, lea na tua i se mafatiaga tele.

Faapena fo'i ina ua laga'i se savali tete'e filemu a le Mau i le 1929, e lei faigata ia Niu Sila ona faasao i latou sa faia le solitulafono. E faapena foi le uiga fa'aali ina ua aumai le iuga a le Privy Council, e le mana'omia Samoa i se na faamanuiaga.

O LE ASO I LOU TALA FAASOLOPITO

SAMOA HISTORY

"Ne'i mea ane ua galo"

Copyright Reserved LPSTavita

~ IULAI 16-31 ~

16
1999 Maliu fasia Luagalau Levaula Kamu, minisita a le malo

17
1965 Avea Samoa ma sui faamaoni taupulega Peretania
2011 Lakapi Sini. Malo Samoa ia Ausetalia 23-22

18
1839 Lomia ni ulua'i upu o le gagana Samoa falelomitusi a Misi Sitea
1887 Tapuni ofisa aiga tupu Hawaii, fo'i atu lona sui i Honolulu

19
1982 Lau iuga Privy Council Lonetona avanoa ai Samoa soifua 1924-1948 ma fanau i le sitiseni Niu Sila

20
1905 Faaulufale Malumalu Katoliko Mulivai
1933 Savali a leoleo Niu Sila mai Lepea ma usu ni pese taufaifai i le Mau

21
1913 Maliu Emma Coe Forsyth
2000 Malo David Tua ia Robert Daniels T3

22

1968 Lisi atu e alii ma faipule o Asau lona vao i le kamupani a le Potlatch

23
1884 Faasala oti (sisi) ni alii se to'atolu i Mulinu'u.
1993 Malo Jimmy Thunder fusi WBF ia Melton Bowen
2021 Lau iuga Faamasinoga Apili, ta'usa'oina faatautoga FAST faleie, avanoa ai i le pule

24
1975 Malo Monty Betham fusi ogatotonu Commonwealth ia Carlos Marks

25
1935 Tofia AC Turnbull o se sui ta'ita'i
1956 Tatala faletusi Wesley i Matafele

26
1893 Tuua Samoa e Mataafa Iosefo ma lana aumalaga fa'aunuu i Jaluit atu Maresala

27
1999 Taofia Leafa Vitale i le maliu o Luagalau

28
1914 Logo le lalolagi amataga Taua 1

31
1985 Asia Apia e David Lange, palemia NS
1993 Lakapi. Malolo Samoa ia Niu Sila 35-13
1994 Lakapi. Malo Samoa ia Kuiniselani 24-22

E saga faamaonia ai le le suia o sea uiga fa'aali a faigamalo Niu Sila i nisi ua ta'ua o ona tagatanuu, i nei tausaga e tele. Ae le ta'ua Osofa'iga Faavaveao e fesoota'i tonu i le mataupu a Falema'i Lesa, na mafua ai le faaiuga a le Privy Council.

Ua ato ai nei le 90 tausaga, talu le taeao o le aso 20 Iulai, 1933, na faate'ia ai afioaga o Faleata ma Apia i se solo malomalo mai Lepea e aga atu i Apia, o fitafita Niu Sila e savavali ma pepese. Sa latou pepese i ni pese taufaifai, faalumaluma, ma na lei mategata le uiga.

Ae sa mau pea le toovae i ta'ita'i o le Mau na mafua ai ona le tupu se vevesi, pe toe maumau ai foi le soifua e pei o lena o le 1929. Manatua o taimi tofotofo ia mo Samoa, i le maliu fasia o Tamasese, feagai

foi ona ta'ita'i ma sauaga o faasalaga mamafa e iai le fa'aunu'ua.

E aotele se faamatalaga i se taofi o se tasi faia'oga matua, faapea mai: O loo tau a'oa'oa pea ni lesona amata mo faigamalo papa'e e iai Niu Sila, i le taua o le tausiga o le va ma isi. Faata'ita'iga, o le faaleleiga sa fai ona o osofa'iga faavaveao. Na malilie ai itu e lua e lafoa'i loa nei faiga. Ae i le masina lava leni na agiga ai le toe fai fo'i e leoleo a Niu Sila i uso Toga.

E le lilo ni mea lelei ua ausia i le tausiga o le va o malo e lua, talu le faigauo i le 1962, ae e tele fo'i ni vaega e fia faaleleia e pei ona molimau lape sa ta'ua i luga.

Ata i lalo: Nisi o sui o Samoa sa molia le talosaga i Ueligitone e lafoa'i le tulafono



Faasoa o le Vaiaso:**E leai se mea e galo pe a lata le taimi o le palota**

E faatusa e nisi le palota i le aso o le seleselega pei ona tā'ua i le Tusi, auā o le itula tonu lea e tolaulau ai le iuga o le tausinioga sa faia. Avea ai tagata ma faamasino o le tauvaga a vaega sa tauva, ma faapaleina lena e talitonu i latou ua tatau i ai le filifiliga.

E tele a ina iloa mamao atu le faaiuga a o lei mae'a le faitauga; pe afai o loo lelei pea le gasologa o mea. Ae afai ua iloga ni faaletonu, ona sui foi lea o le sema. O nisi foi taimi ua sui lava, pe ona ua mana'omia se 'ea fou.

O suiga o se malo e faavae i ausiga lelei i atina'e ma le tamaoiga, i tautua faavae aemaise lava i a'oga ma le soifua maloloina. Aisea? Auā o nei vaega e sili ona a'afia ai aiga ma tagata lautele.

Ma o taimi o kemupeni e faaleo tele ai masini faasalalau leo o viiga o mea ua faia ma mea o le a faia pe a toe tula'i mai. E le toe lilo se galuega lelei sa fai, o le pito lena a le malo; ae le lilo foi ni mea sa faaletonu ai le malo i le matau a le itu agai.

O a ni viiga o le faigamalo a le Leipa talu mai Ardern, na vave ona matafi malie atu i le sau malulu o le Koviti-19 ma ona faafitauli. Iloga ni vaegatupe na togia mo a'oga ae e tilotilo tagata pe fua mai pe leai.

O nei inivesi tetele a le malo e foliga e le o manino mai ni tului lelei, pe a fua i ausiga a fanau, lagona o le 'aufaigaluega, ma le tele o faafitauli feagai ma le faiva i lena lava taimi.

O a foi ni folafolaga a le Itu Agai, e mautinoa e le galo i tagata ni o latou foi faaletonu i fatia ua alu. Ua tuua'iina e le malo le National i le toe fafagu mai o folafolaga tuai sa iloga le te'ena e faia'oga.

Ae tuua'iina foi e le National ma le Itu Agai le malo i le tautu i le faiga ua so'ona faamatu'u sa'oloto ai pulega o a'oga, o lea ua mafua ai le

aga faatalalao, e foliga e pule le pulega lava ia i lana mea e fai. O le matagaluega ua na o se pulega e matau ma vaavaai ae leai se malosi e faatonu ai. Aemaise i taimi e sili le moomia ai o se faatonuga manino mai le malo.

Ae tuua'iina foi e le Leipa le National i le tautu i se 'taofi' o se ata faapulega tuai, e manuia ai nisi fanau ae le o fanau uma. Aemaise ai o lona una'ia o le mau faamaketi e liua ai a'oga i ni pulega e faatamo'e pei ni pisinisi. O le iuga, o lea e molimau i ai le vaea o galuega ina ua le mafai ona faauualoa.

Ae tuua'iina foi e pule o a'oga le malo ma faipule i le le amana'ia o se fautuaga. Auā e talitonu i latou e leai nisi e sili le iloa o le galuega ma mea o loo tutupu, i lo latou o loo faia. O lea fo'i e faitio faia'oga i le tele o le taimi e alu i le faatumuga o pepa, e foliga e faamalie ai ni pule i luga a'e, ae galo ai le taimi e fai ai a'oga. I le iuga e faatau sa'o faatau sese, auā e leai se vaega e atoatoa pe ta'ata'amamā sana finau.

Ae lagolagoina e lena puletini le taofi i le mativa ma le faasoa lē tutusa o pogai faavae i tua o le vao faafitauli, aliali mai i foliga eseese o faiga faavae taua'oga.

A mafai e se malo ona sui le pese, i se fua fou o mea faatautau tutusa, e le pine o le a tatou taulata atu i le sini mauuluga o loo fia maua. Faata'ita'iga, o le lototele e fai ai suiga mo se manuia o fanau uma. Ae le o le faama'amulu pe a iloa e afaina ai le palota.

Ua faasolo ina vevale lena feupua'iga, a o aga atu i le faiga filifiliga ia Oketopa 14. O le tausiliga i le pule o le sini autu lea, ae a mae'a, e ono toe fo'i uma lava e tutu i le laina o le pese masani fa'ataamilo—o ai lava le vaega e pito i luma.

O ni atugaluga na ua folasia mai itu uma, e le fai a'i, auā e pule lava le tamaloa i le la o lona va'a. Tau ia ina faatupu manatu.

A'oa'o le fanau ia iloa faasao i latou i le vai

O ATAEAO, 25 o Iulai, ua togia o se aso e faailoga ai le 'malemo i le vai' o se tasi o faapogai taimua o le malilii o fanau i le lalolagi. Faapea mai se faamau a le United Nations, e tusa ma se 236,000 tagata e maumau le soifua i le malemo i tausaga uma. A o fanau 1 i le 5 e sili le lamatia.

Ua iloa le faailogaese o fanau e nonofo i atumotu auā o le to'atele e alaala i gataifale e feagai ma le sami i aso uma. O e nonofo i le vao e faalatalata i vaitafe e tua i ai i gasesega ma ta'elega i aso ta'itasi. O lona uiga e telē le avanoa o le lamatiaga nai lo fanau e nonofo i taulaga poo nofoaga mamao ese ma le sami.

Ae iai foi fanau e malemo lava i tuafale o latou aiga, i ni vaitafe, o isi i totonu o fale i tapu ta'ele, e ta'u mai ai, e le faailoga nofoaga le malemo.

O le poto e 'a'au o se tomai taua tele i le puipuiga o le saogalemu o soo se tagata. O lea e taua ai le vave a'oa'o o lena tomai mai

lava i tausaga tauafua. Pau se matau mai Samoa a o laititi, e a'o lava e le tamaititi ia lana 'a'au, se'i iloga lava ua malemo ona talanoa lea i le faatamala o le vaiga, ae manatu o le ki i le puipuiga, o le vave a'oa'o o i latou.

Molimau se atalii i le tafaoga a lo latou aiga na pa'ū ai i le vaitafe, faapea lava ona tausoga e talotalo mai o ni ana tifiga ae leai. Meamanu vave le faavasega a se tasi tausoga, na tili atu ma lavea'i mai. Ola a'e foi i Samoa i se nuu talafatai, o se mea fiafia le o i le aloalo pe a pe le tai, ae ina ua taumafai e tofotofa le loloto, na iloa ai e iai le a'oga ua misi: o le alofa o le Atua na sao mai ai.

E iai kalapu ma faalapotopotoga o la latou misiona lea, ma e le tatau ona lilo so latou sao i galuega lelei ua faia. Ae faapena foi a'oga e to'a'aga ia latou polokalame e a'o ai le 'a'au.

Saunoa se uo faia'oga, o nei polokalame i le vai o le tali lea i le ma'i puta ma le lē gaoioi o fanau i nei aso. Toe lalaga ai le malosi sa iloa i tua'a ua mavae, sa fe'ausi mai le tasi motu i le isi.

Tulimanu o Pola:

E muamua la'u faafetai i le Tamā i le lagi i lou soifua ma so'u malosi ua tatou toe fesilafa'i ai i lena foi taeao manino. Malo le soifua maua.

E muamua se upu faamafanafana i nai fanau ma aiga o uso na malilii i le faalavelave i Aukilani. Moni la tatou upu, e momoe ma manu e le fati ae sau mala e atia'e. Maua atu i ripoti o ni uso Samoa lava i la'ua ua malilii. O le tatalo a a'u nei, ia agalelei le Alii pa'i atu i loto faanoanoa. Tatou faamoemoe pea i la tatou Uo Sili, na te le tuulafoa'i i tatou i itula pogisa o le olaga.

O le mataupu lea i le sao o le Initaneti ma meafaigaluega faaletalutalu fou i a'oga, e le faigofie i so'u taofi. Aemaise lava o le falute mai faapu'e o galu o mau polokalame. Ua saosaoa tele le tekonolosi ae tuai le galuega faamamā (filter). Ua faatusa le Initaneti i se vasa tele sa'oloto, e mafua ai ona lamatia gofie tamaiti. E matua mana'omia e i latou se taiala e folau saogalemu ai.

Ina ne'i tuua'i le avefe'au ae mea ane o le fe'au e tulimata'i, auā e le o le Initaneti a o lona folauina. Ua folasia molimau e tele i afaina tuga, pei o le ripoti lea i le atalii i se taaloga na mafua ai lona maliu. E moni le fautuaga a le alii failotu ta'uta'ua, loane Uesele, pe poto le solofanua, e tatau a ona fai lona faagutu i taimi uma e faimalaga ai.

O a'u foi le isi tagata e lagolagoina tele a'oga e faia i luga o le laina (se'i tatou fa'aaoga lea faa-Samoa i lena taimi). Aemaise o galuega na e faataaloga, e fiafia lava i ai le fanau. Tuu ai se tamaititi ulavale ona e iloa lea ua nofo lelei i lalo ma fa'aaoga le taimi. Toe usu mai foi i le isi aso ave i ai le mea e tasi, ma atonu o le tali lea. Ae iai lava foi fanau e fiafia e faalogo i se fagogo malie, naunau e talanoa faatasi. O le uiga o le tala, ia maua le paleni.

E matau atu i le fetoa'iga o taofi i le tusiga o le Ta'iala fou, e mau e manana'o i se ata e auiliili teisi, pe faamatāmaga, a o isi e manatu e le afaina, lafo pea i le faia'oga. Talanoa ma se uo i atagalua e sili ona aoga mo a'oga. Ou te manatu lava a'u i le filosofia o le ata atoa, le fale atoa. Ese mai i le vaai faaitu tasi, mafua ai ona vaevae le poto i mataupu ma tomai faapitoa ta'itasi, tamau ai le vaai i se mea e tasi. Afai lava na o le faitoto'a e su'esu'e, e gata ai lava iina le iloa. E pei lava ua faatu mai se taiala fou e taula'i ai i se a'oga atoa ae le o se fasi a'oga. Fai atu ai foi.

Ou te manatua lava se tama i le matou vasega e tasi lana api, e tusi uma ai ana mataupu e 10. O tamaiti uma e tofu le mataupu ma le api, ae a fai le su'ega e sili lava le alii e tasi le api. O la'u la faaiuga, e mafua lea ona e a'o faatasi uma mataupu a le alii lea ae a'o taitasi mataupu a isi. A oo la i le su'ega, e ao mai e le alii lea mea taua mai isi mataupu e tusi ai lana tala, a o isi e gata lava i se mea e tasi. Ae o nai motuga'afa na, faafo'i mai se upu ua sala. Manuia tele.

UILI FAU UPU

Saili tali o fesili o lo’o i lalo. Pule oe pe sipela i luma (clockwise) po’o tua (anticlockwise).

E sa le feosoosofa’i.

1. Ta’u mai ni uiga se lua o le upu *atu* i le 1. Samoa 2. Igilisi:

2. Sa’ili ni upu se 5 e faai’u i le fasiupu *na*

3. Su’e se upu e 9 mata’itusi ma tusi sona fa’amatalaga:



4. Tusi uma upu/ fuiupu e ta’i 3-9 mata’itusi, ma o latou soa i le Igilisi (E faitau ai ma upu ta’ua i le 1, 2 & 3)

Lelei atoa = 12 upu

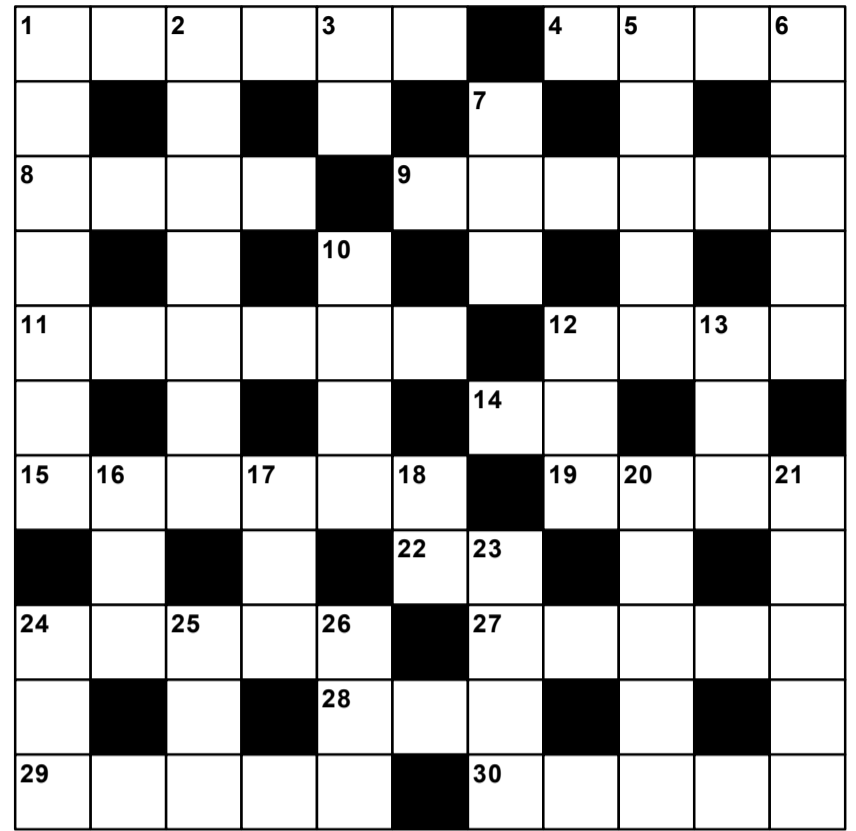
Lelei tele = 8 upu

Lelei = 6 upu

PASO I GAGANA E LUA/11

Faatumu i upu/igoa Samoa e soa tutusa

Fill crossword with Samoan words/names



©LPSL TAVITA

Faalava ~ Across

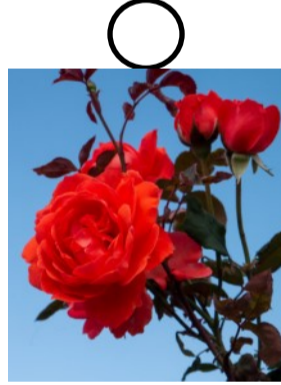
- 1 phrase (6)
- 4 be held (4)
- 8 begin, originate (4)
- 9 life, living (6)
- 11 ship route (6)
- 12 clean (4)
- 14 not allowed (2)
- 15 old days, long time ago (6)
- 19 name of a continent (4)
- 22 Riches, wealth (2)
- 24 parents (5)
- 27 agreement (5)
- 28 the wind stops (3)
- 29. life as lived (5)
- 30. Samoan culture: the pastor’s share of food (5)
- Lalo ~ Down
- 1 to open mouth wide (7)
- 2 medicine to drink (7)

3 car stops (2)

- 5 to cause something to happen (5)
- 6 name for frigate bird (5)
- 7 adze, axe (3)
- 10 general name for radio (4)
- 12 tombstone (3)
- 13 flinch, draw back (3)
- 16 laugh openly (3)
- 17 plenty of food crops (3)
- 18 learn (2)
- 20 test, assessment (5)
- 21 Arab (5)
- 23 completely (4)
- 24 a type of lizard (3)
- 25 wander, roam (3)
- 26 image (3)

SU’ESU’EGA: FA’ASOA LE ATA O LE LA’AU MA LONA IGOA

1. ITALIA
2. ROSA
3. FAU
4. AVAPUI
5. GATAE
6. SOA’A



Galuega fa’aopoopo:

1. E iai ni aoga o nei la’au i tagata/ ma le si’osi’omaga?
2. E iai ni upu/solo/pese a Samoa e fai i ai?
3. O a ni faailoga e tulagaese ai?
4. E te iloa ni isi o latou igoa i isi gagana poo le tatou fo’i?



SUDOKU: Faatonuga:

Fa’atumu pusa numera (tama’i sikuea) i fuainumera 1 i le 9. Ia uma ane le galuega ua maua atulaina ta’itasi (tu, fa’alava) o iai le 1 i le 9. E tofua le atulaina ma lona fa’atulagaga e ese mai le isi.

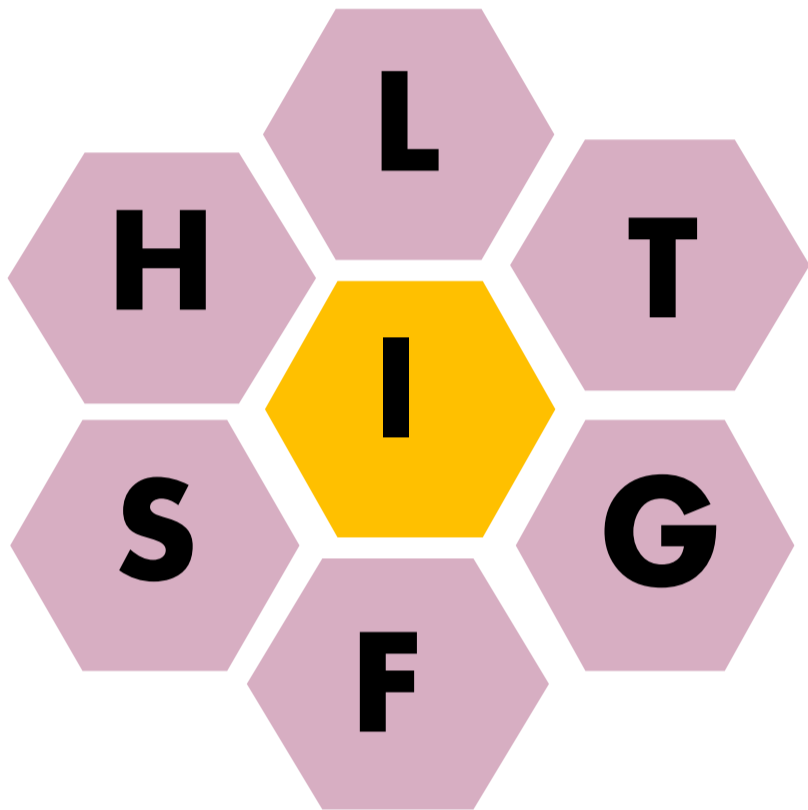
SUDOKU ~ TAALOGA I NUMERA (sudoku.com)

4	9				6		
	2		9		4		
	8	7	6	4	9		
3	4			7	1		2
			3			8	5
				6	3		7
6						3	4
	1		4	2			
		4		8			

TA’ALOGA FOU ATIA’E AI TOMAI LITERASI I GAGANA E LUA:

API the Speller

Rules:
 1. Build as many English words as possible, start with three letter words.
 2. Every word you build must include the Alpha Letter (centre).
 3. Each letter is used only once, including the Alpha Letter.
 4. The class as individuals or groups can play this game. 1 point for one three letter word, 2 for four letter word, 3 for five, and so forth.



Three letter words

Four letter words

Five letter words

Six/seven letter words

ATA : ALII TAEAO



MAI LE FALE FAAPUTU’OA A LE A’OGA TUSIATA EFKS I LEULUMOEGA. E iai lenei ata, ua le maua le suafa o le tusiata, ae e fai lana ma sui o le lasi o galuega matagofie o loo teuina ai. O se tasi inivesi lenei a le ekalesia i taleni ma tomai o talavou Samoa i faatufugaga eseese. Tele ni galuega ua faatauina atu e tagata mai fafo ma faailoa atu ai Samoa—faapea foi ana tufuga talenia.

Ati tomai i gagana e lua

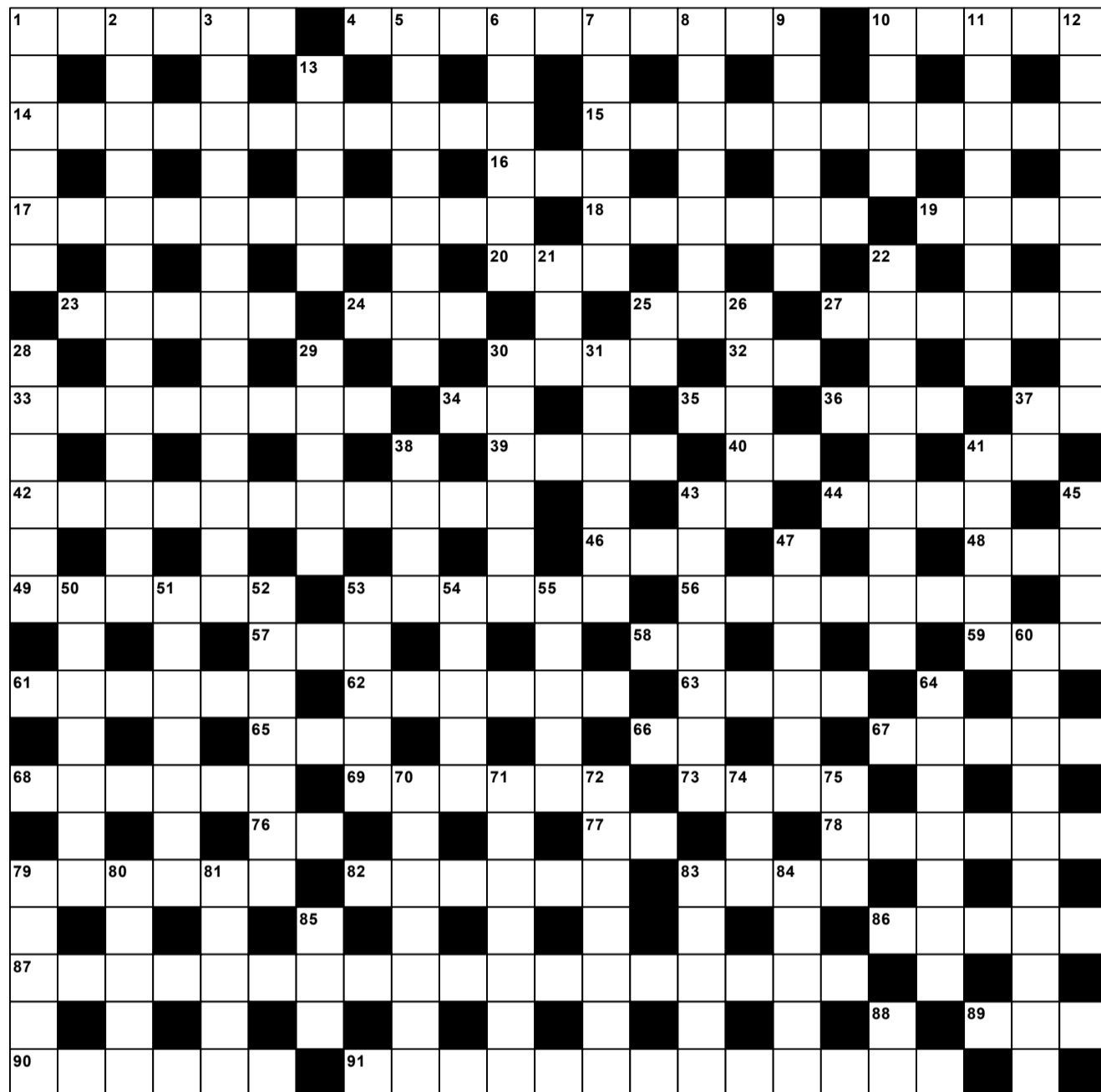
E faatatau lenei i le fa’aaogaga lelei o ni gagana se lua pe tele fo’i e atia’e ai tomai taugagana. O se auala lelei e lagolago ai fanau e ta’ilua pe tele ni gagana e fia a’oina.

Galuega: Filifili le tali (upu Peretania) e fetau ma le upu Samoa o loo vase i le fuaiupu. Tusi sau faaliliuga o le fuaiupu i le gagana Peretania.

- Na taliē nisi o le ‘aufaalogologo i le tali **fa’aala’ala** a le faipule ae na feita ai isi.
 A. funny B. angry C. sarcastic D. offensive
- E leai se isi na amana’ia le **augani** a le pulenu’u.
 A. command B. plea C. request D. reminder
- E tofu le tagata ma sona **’aleu**, fai mai ai le faife’au.
 A. mistake B. debt C. heartache D. regret
- E leai se e **fa’afia ’ale’ale** i mataupu taua faalenuu.
 A. be serious B. be proud C. be hasty D. be rude
- E le i leva ’ona **’ainu’u** le aiga i Samoa e nonofo ai.
 A. immigrate B. embark C. visit D. settle
- E tele mafua’aga ua **apeape** ai mea taumafa i lenei vaitau.
 A. enough B. scarce C. expensive D. cheap
- Ua **augamalie** le saunoaga a le matai ina ua aga’i ina vevesi le talanoaga.
 A. fitting B. funny C. polite D. conciliatory
- Ua talanoa e le fono le **’au’au** a le malo.
 A. programme B. proposal C. advice D. suggestion
- E **’āusiusi** le kapeteni o le ‘au a tama’ita’i.
 A. strong B. focused C. good-looking D. ambitious
- Ua **’ave’avesao** atina’e a le nuu i lenei tausaga.
 A. achieved B. completed C. supported D. improved

~ TAALOGA PASO SAMOA I LE GAGANA SAMOA ~ POTO LAUTELE ~

1. Faatumu le pusa i upu/igoa Samoa poo se tasi e faatonuina.
2. E maua le faailoga \$100 mo sē e muamua faatumuina le paso i lona sa'o atoatoa (Totonu o le vaiaso 1).
3. E leai se tasi na maua le faatulagaga sa'o o le paso lomiga 10.



Copyright LPSL Tavita 2023

FAALAVA ~ ACROSS

1. ta'u ai se tagata e tele ana tupe (6)
4. igoa fono a Samoa e lua (10)
10. Tama Moana Pasifika: Levi _ (5)
14. Talatuu: Tamā o Nafanua le toa tamaitai (11)
15. Aganuu: o lou tofi faaleaganuu (11)
16. Talatuu: O le a le la'au na maua mai le ulu o le tuna a Sina? (3)
17. Se faaumi o le fue e faauiga ai; faaigoa ai se tusi a Tofaeono Tavale (11)
18. Afioga Salafai: tau le gafa ia Toga (6)
19. Matagia le gataifale (4)
20. Lagona i tino (3)
23. tigaina (5)
24. Feagaiga Fou: Ositaulaga Sili lutaia taimi o Iesu (3)
25. Iunite e fua ai le savali (3)
27. Tusi Paia: (loane 18) e iloa ai Parapa (3)

30. o se fula i se vaega o le tino (4)
32. Leo 14 alefapeta Samoa (2)
33. mafatia i amioga a se isi e fai (8)
34. igoa o se pa'a (2)
35. puna o le ola mo le lalolagi (2)
36. ta'uta'ua Lakapi Liki: Ben ? (3)
37. igoa o se la'au faivai (2)
39. o se galuega e so'oa u'amea (4)
40. Tusi Paia: o le _ e le gata (2)
41. Tusi Paia: e a le _ lava (2)
42. faamatala ai le tautua a Samoa o i nuu mamao (11)
43. Tusi Paia: leova i lo ta _ (2)
44. Talatuu: na faaola e Tagaloaalagi lona atalii; o ia se atua foi (4)
46. Vala'au e tau: O ai le _? Samoa! (3)
48. Upu o lauga: Mapu i le _ (3)
49. o se galuega o loo taumafai (6)
53. Se nuu i le itumalo o Gaga'emauga 2 (6)

56. Ua selau pasene (7)
57. Upu Maori mo le mea'ai (3)
58. O _ le la e sau? (2)
59. Pese lotu: Ua _ mai au mea lelei (3)
61. ta se mea faileo (6)
62. pa o pua'a (6)
63. Misa i le va o ni malo poo ni itu taua (4)
65. faamaoni se tala (3)
66. ave ese pulu o niu (2)
67. vaitau e fua ai laau (5)
68. ta'u ai se niu (fua) e lei matua (6)
69. Igoa mafutaga tina Apia (6)
73. Ta'uta'ua Lakapi iki: Matt ? (4)
76. Leo 10 alefapeta Samoa (2)
77. upu a'e: fai tala pepelo (2)
78. Fauupu: upu autu ma se soa (6)
79. Ta'u ai se teine poo se fafine (6)
82. Suafa o se afioaga i Amerika Samoa, lata i le malae vaalele (6)
83. toso mai toso atu (4)
86. fai ni tala i se isi ona o ni aga faaletonu (5)
87. anava a le malo o Samoa tuto'atasi (7,1,2,4,5)
89. e teu i le taliga (3)
90. Alii pese musika opera: _ Pati (6)
91. ia iloa e le tasi itu se taofi poo se lagona o le isi itu (13)

LALO ~ DOWN

1. Malepe (se isi upu) (6)
2. Aganuu: igoa o se tasi mavaega a Samoa (7, 1,2,3)
3. se fale e tutulu; ta'u ai maota o faife'au (13)
5. tuli se'ia maua (8)
6. Taimi: le asō (se isi ta'uga) (3,3)
7. afioaga Salafai iai le vai o Sina (6)
8. Se afioaga atu Fagaloa (7)
9. Gagaifo o le la (6)
10. ua tele aso (4)
11. Pese Rosa Pa'epa'e: Talofa e ia la'u _ (3,5)
12. Suafa komesina sili Samoa Niu Sila (isi suafa Toleafoa Faamatala) (9)

PASO SAMOA MAUA LE TAU

- 13. o le fesili i le mafua'aga o se mea ua tupu (5)
- 21. Aganuu: fai atu ni aga faaaloalo i se aiga e si'i mai (3)
- 22. Tu anamua: ta'u ai se aumoega a ni tulafale mo lo latou alii (9)
- 25. Leo lona valu a lefapeta Samoa (2)
- 26. O se afioaga i Falealupo (5)
- 28. Tusitala faasolopito Siamani: Sa galue i Samoa (6)
- 29. igoa o se figota fai lona atigi (5)
- 30. Se aai i Apia (6)
- 31. o se vaitafe i Ta'elefaga atu Fagaloa (6)
- 37. Pese lotu: Ave _ lima e fai ai (2)
- 38. lē talia, te'ena (4)
- 41. Pese: Le mafua'aga lenei a iloa, o le taga o le _ i Samoa (5)
- 43. Ofisa e vaaia aga a le tau (8)
- 45. Amata ona ali ulua'i lau o laau (4)
- 47. Ta'ita'i fou Ekalesia Worship Centre _ Aloalii (6)
- 50. igoa o le matagi mai saute sasa'e agi vaimasina Me ma Oketopa (7)
- 51. tau le maua se suavai i le fanua (7)
- 52. Lotu: talitonuga i le tuufaatasia o lotu o le igoa Kerisiano (7)

- 53. faasaga i le mea na sau ai (5)
- 54. Upu fou: E le na ma le _ (5)
- 55. E fai faatalapelo se fe'au (5)
- 60. itumalo iai le suafo Asiata (10)
- 64. Tusi Paia: Se vaega o le Lotu lutaia iai ma Faresaio taimi o Iesu (7)
- 70. Mea'ai: Lau laau aoga mo le tausiga o le tino, tele i Samoa (7)
- 71. Failotu Samoa galue i Aotearoa ua maliu: _ Siō (7)
- 72. Iagona o le musua tele, lē talia gofie e le tino se mea e fai i ai (7)
- 74. Faipule aupito matua i le palemene a Samoa (3)
- 75. Pese lotu: _ atu ia, faalogo i agelu, le po paia (3)
- 79. Upu o faiva: aui'a lama e atu (5)
- 80. Lu'uga o lauulu e noanoa (5)
- 81. Samoa anamua: gaosiga o le masoā poo le lega (5)
- 83. Maaolo e faama'ai ai 'a'upega poo meafaigaluega (5)
- 84. Se suafo matai i Solosolo, Safata ma isi afioaga (5)
- 85. Faipule Samoa i Aotearoa: Aupito William ? (3)
- 88. Faasa'olotoina mai le pologa (2)

TALI PASO LOMIGA 10

M	A	T	U	N	A		F	A	A	T	O	S	I	N	A		T	A	U	M	U	A
A		U		O		P		T		O		A		A		A		T		O		F
F	A	A	M	A	N	A	T	U	G	A		G	A	F	A	T	A	U	T	U	P	U
A		T		M		L		M		M	O	A		A		U		E		A		M
T	O	A	M	A	N	U	M	A	N	U		T	I	N	O	A	O		U	A	U	A
U		A		U		S		U		A	S	O		U		O		F		A		L
	A	F	U		S	A	A	G	A		A		P	A	U		F	A	A	N	O	I
O		A		V		L		A		T	I	M		U		N		A		L		A
S	A	L	E	I	L	U	A		U	A		A		L	E		L	A	O		O	I
O		U		I		E		P		P	A	L	A	I		F		L		A	O	
F	O		U	G	A		T	A	V	A		A		V	A	A	V	A	A	I		M
A		F		A		F		T		G		T	U	A		T		U		T		O
A	S	A	U		F	A	L	E	A	A	N	A		L	A	U	T	I	M	U	I	A
L		I		S	E		I		V		E		A	I		O		E		P		P
A	T	A	M	U		P	A	S	I	F	A	O		V	I	S	A		V	E	L	I
V		S		I	N	A		E		A		L	O	A		O		A		I		I
A	F	O	A		A		M	U	A	L	I	A		A	F	E	I		A		I	I
	O		T	U	P	U		G		E		M	O	A		I		N	U	U		T
P	E	N	E		E		T	A	I	A	L	A		A	U	A	L	A		L	I	U
A		A		A		T		G		L		U		P		U		P		I		A
U	A	M	A	L	I	E	T	O	A	U	A	M	A	L	O	T	A	U		A	F	U
A		U		A		U		G		G		A		L		I		U		O		
	T	A	N	O	A		P	O	L	A	P	U	I	P	U	I		M	A	T	U	U

ATA: Nafanua tusia e Michael Fatutoa



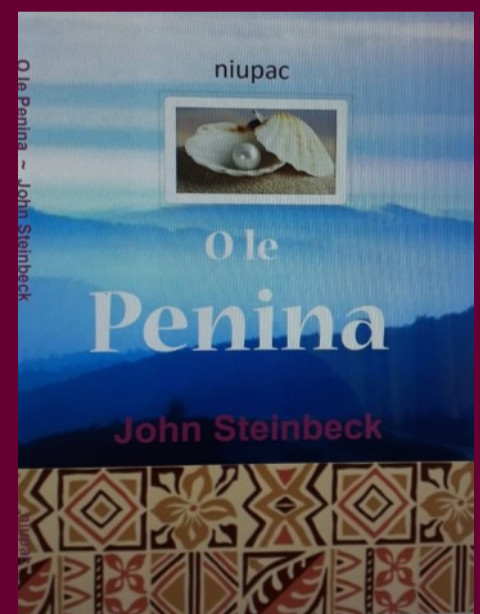
O le mapu

O le mapu na liutino i se tagata na fa'aalia ai mea o i loto—le māsiasi le tagi aue—le faamagalō i e na faifaia le ma'a na tu a'e e toe fa'aea le faiā a se tamaitai i le sa'olotoga - le pule; ma le olaga faavavau ma le Tamā ia Tagaloa.

Ua logo i Pulotu le mapu a Ta'i'i

Solo mai le tusi—Moon Kites (fl.)

Tusi faitau faatau atu e le Evaleon-Niupac



Fesoota'iga mo sau faatau:
 Tuātusi: ola.niupac@gmail.com
 Telefoni: 02102567412

MAU FAASAMOA ANAMUA: FAAMAUINA E MISI TANA (REV. DR. GEORGE TURNER)

Mau faa-Samoa anamua: o le lagi ma mea o loo iai



TALITONU TAGATA

SAMOA faapea o le lagi na palasi ma solofa i se tasi aso ma taomia ai tagata uma, ona fetolofi lea ma sosolo i le eleele

e pei lava o meaola pito maulalo i mea na fai.

Na mavae ia aso ona tutupu ai lea o laau e i ai le masoā ma le veve ma laau faapena ma latou tetee le lagi i luga ma faaioga ai le mea o Teegalagi.

A e ui lava i lena e le mafai ona tutusa'o ia tagata, e taia o latou tumua'i i le lagi; fa'i foi o lena a e

matua vevela tele ia le mea. Sa ui ane se fafine ma vai sa alu e utuvai i le tasi aso, ona fai atu lea o se tamaloa ia te ia ia aumai ia te ia se'i inu a mole o ia i le fiainu, a e o le a na teena i luga le lagi ia matua maua lava ia le toe papa'i i ai se ulu o se tasi.

Fai mai le fafine i le tamaloa, "tetee muamua ia le lagi ona faato'a avatu ai lea o ni ou vai." Ona tu ai lea o le tamaloa ua uuna'i i luga le lagi ona tauau ma fai atu i le fafine po ua lea, a e fai atu le fafine e le'i taitai lava; o lea na ia matua tulei ai i luga le lagi ma ua alu mamao ai i luga. Ua mamao i luga le lagi ona avatu ai lea e le fafine ia vai ma le tamaloa.

A e faapea le tasi tala o le sau'aitagata e igoa ia Tiitii na na tulei i luga ia le lagi. E iloga lelei le mea na tu ai o ia i luga o le papa; pe tusa o le ono futu le uumi o tulagavae.

E ta'u mai e uputuu faapea o aso la anamua sa feua'i ai ia tagata ola ma le lagi. Ai lava na fatu nei tala i le manatu e fepiita'i faatasi ia le lagi ma le lalolagi i tafatafa'ilagi. Na manatu latou e malolo ia le itu lea ma fesilia'i ai foi ia le lalolagi i le lagi; o le mea lea o se malaga e sii mamao i isi motu e faapea le taofi ua sii atu i nisi vaega o le lagi. Ina ua oo mai ia tagata papalagi sa manatu ia tagata Samoa e o mai ia tagata ma o latou vaa mai le lagi. E oo mai i le asō e ta'ua ia tagata papa'e o papalagi, aua e tusa na papa mai le lagi.

A e fia maua mo mafaufauga ia ni mea faitino ma le mautu e faavae ai ia manatu. Ona o lea e mafua ai ia le mau uputuu e faaali ai ia ala eseese na uia e tagata i lo latou femalagaa'i i luga o le lagi faapea ma lo latou o ifo mai le lagi.

E faapea le tasi tala, o se laau mafala sa tu e oo lona tumutumu i le lagi. A o se tasi tala e fai mai o se asu faaniutu sa fe'a'ei ai tagata i le lagi. O se isi tala o le laau lea pe onosefulu futu lona umi. E taua le isi laau sa fai ma apefa'i, ma e faasolosolo ai ia manu taufeu i vaega eseese o le laau; e to'aititi lava ia tagata e sao mai i ia faalavelave.

Muamua lava ia le vaega e tumu i manufetolofi ma mogamoga, ona sosoo lea ma le vaega e tumu i loi; sosoo lea ma le vaega e ufitia e loipoto uogo; i tua atu o lena e faufausasaga ai ia atualoa. E sosola mai ai lava tagata mai le vaiga



Ta'otoga fui fetu e fitu faaigoa e Samoa o le Lii poo le Mataalii, Matariki ia Maori

lena, ma e foi mai i le laueleele. A uma atu ia le vaega o atualoa ona oo atu ai lea i nisi lala e le o i ai ni mea. O lala ia e tautau ai ia tagata ma faatalitali matagi lelei e feula ai latou i le lagi.

Sa talaina foi ia ni tala ofoofogia e uiga i le la e ui lava ina e le matua faigofie ona tatou talitonu i ai. Na mamafa le isi fafine e igoa ia Magamagai i le isi aso ona o le tilotilo i le la a o oso a'e i le taeao. Na fanau o le tama na faaigoa ia Alo o le La. Na fai ava ia Alo o le La ona fai atu ai lea o ia i lona tina, "Sena e, a faapefea ea sa'u meaalofo i lo'u to'alua? O lenei o le a oo mai le saga o le fafine a e faaleai sa'u mea e faafesua'i."

Ona tuli ai lea e Magamagai lana tama o Aloolela i lona tamā. Na alu le tama ma le fuefue tele na ia saunia mai le togavao e fai ma ana sele; ona a'e ai lea o ia i se laau ma sele ai le la. Ona ta'u atu ai lea o lana feau i le la. Sa fesili mai le la po o le a le mea e mana'o ai o ia pe o le malaia pe o manū. A e tali atu le tama, o "manu". Na mavae lea ona toe sau ai lea o le tama ma lona oso e saisai mai i le ato.

A ua i ai foi le isi tala Samoa e fai i le tama o Maui le avekariota a le La. Na le malilie ia Maui ma lona tina ona o le saosaoa o le malaga a le la, e faigata ona uma se feau aemaise le faalalaina o a la ietoga ma iesina. Fai mai e na ona oso a'e le la, pulou tonu i luga ma goto faavave. Ona a'e ai lea o Maui i le isi taeao po ma lana sele ma sele ai le la a o faatoa ala a'e o ia i tafatafailagi i Sasa'e. Na fiu le la i autafiti a e le mafai ona sola ese mai le matasele a Maui. Na fefe le la ina ne'i fai fai te'i ua mole, o lea na ia valaau mai ai ia Maui, "Se Maui ta fia ola, ta'u mai po o le a le mea e te mana'o ai. So o se mea e te fai mai ai o le a avatu lava."

Ona fai atu ai lea o Maui i le la, "Aua e te toe soona alu televave, e le mafai se feau ia te oe i lou faasaosaoa i sisifo." A e tauapata solo le la ua toetoe lava a mole i le sele a Maui, ona toe fai mai lea o ia, "Ia ua lelei o le a ou le toe alu televave i aso o totoe o lo'u olaga. A ia e alofa ma tuu mai ta ita." Ona tuu ai lea e Maui lana sele a e faasola le la; e alu le la ma ua tausilava si alii i lana upu ia Maui. E avea le la ma le e vaaia ia le gasolo o itula. E vaeavae ia le po i

vaega e tolu ... vaeluapo, o le vivini muamua o moa ma le vivini faalausosoo o moa. Ona sau ai lea o le la. E i ai le oso a'e o le la, o le tutonu o le la, o le tusipa o le la, ma le taugagaifo o le la, faapea ma le goto o le la.

E manatu latou e malaga le la i lalo o le sami mai le itu i Sisifo ma maua i lalo o le vasa tele e manu a'e i le itulagi i sasa'e i le isi taeao. E mata'utia tele ia le fenunua'i ma le vevela e vilia ai le suasami a o faimalaga le la i le itu i sasa'e. O lea e avea ma fetu'u tele ia le faapea o se tasi, ia goto se isi i le vasa ma ia sosopo ai le la aasa i ona luga.

O TAULAGA I TAGATA:

E taua nei mea i uputuu mai anamua. E taua i ia tala o le nuu o Papatea i le atusasa'e e matuā niuali i ana taulaga i tagata, e lafo i luma o le la. A ala a'e le la e valaau mai o ia i sana mea'ai, ma e faapena foi ona valaau pe a oo ina goto. Sa fai pea lea masani mo aso e valugafulu ona faasolo to'aititi ai lea o le motu ma ua tauau ina leai ni tagata. A o le tama'ita'i o Ui ma lona tuagane o Luamaa na la iloa atu ma sosola ai i Manu'a, a e paga le uluā o sala a lea foi motu i le la.

E fia maua ia aiga uma lava seia soo ona toe alu ai foi lea o le faalua. E faata'oto le tagata i luga o le laupaoga, ona sau ai lea o le la ma faaumatia. Na oo i le aso o Ui ma Luamaa; a o le tuafafine o Luamaa na oso lona alofa ia Luamaa ona fai atu ai lea o ia ia avatu muamua o ia e fai ai le 'ava o le la, a e tuu ia lona tuagane o Luamaa. Ona taoto ai lea o ia i lalo ma valaau i le la, "Se ua matua e faasaua tele na'ua. Ia sau ina 'ai a'u o le a uma le nuu nei ona e 'aina."

Na vaai mai le la i le tama'ita'i o Ui ma oso lona fia fai ava ia te ia, ona sui ai lea o lona fia 'ai a ua fia fai ava o ia. Na uma ai iina le sala a le nuu e osi i le la, a ua fai ia Ui ma avā a le la. A e faapea le isi tala o Ui o le afafine o Tui Manu'a, na tuu atu i le la e fai ma taulaga. Na talu mai ai ua magalo ia le sala a le nuu, na fai o ia ma faaola o le nuu.

O ISI TINO FAALELAGI

O nisi o paneta e iloa e le atunuu. E ta'ua mea uma o i le lagi o fetu se'i vagana ia le la ma le masina. O Venusi e faaigoa o le fetuao po o le fetuafiafi. O Marasi le igoa o Matamemea. O le faaputuga fetu e ta'ua o le auso teine e to'afitu e iloa i le faaSamoa o le Lii po o le Mataalii.

O le fusi o Oriane e ta'ua o le Amoga. O le faaputuga fetu e masani ona taua e papalagi o le Milky way e igoa lea i Samoa o le Aolele, po o le Aoto'a. O fetu e felele solo, e pauu mai i nisi paneta i le vanimonimo (meteors) e ta'ua e i latou o fetu ati afi. A o nisi paneta e iloa o malaga i le lagi ma si'usi'u uumi e ta'ua o pusaloa, auā e pei o ni asu uumi.

Fa'aaauu i le isi lomiga

Liliuina i le gagana Samoa e Semisi Ma'ia'i

ILOILOGA O SE TUSI I MATAUPU TAU SAMOA: SAUNIA E FAATONU

Mataupu Silisili o le tala ia Nafanua

O loo talanoa Niu Sila i se tusi e ta'u ai le suafa o se faifeau Samoa ma se talatuu Samoa ta'uta'ua. O se talatuu e le fou i le faalogo ae fou pea lona faauigaga i le mataupu silisili a le ausu'esu'e ma le lotu, ona o le fe'au o loo molia mai ai. O le fe'au poo fe'au e iai lona o fafine ma o latou tamaliiaga i sosaiete poo faiganuu ta'itasi e soifua a'e ai.

Ne'i sese le matau, o se taimi muamua lea ua saunia ai se fatua'iga faamataupu silisili ta'u ai le suafa o se tama'ita'i Samoa ta'uta'ua.

Aisea e taua ai? Auā o soo se mataupu, se fatufatuga, se taofi e ta'u ai, e mautinoa e felogosa'i vaega uma o le tino. Pe mafua lea ona faapea o se tama'ita'i itulua sa tapua'ia, ae a manatu i isi foi aganuu e iai na a Eleni ma Roma, e iloga foi le tapua'ia o o latou atua fafine i na auga tupulaga muamua.

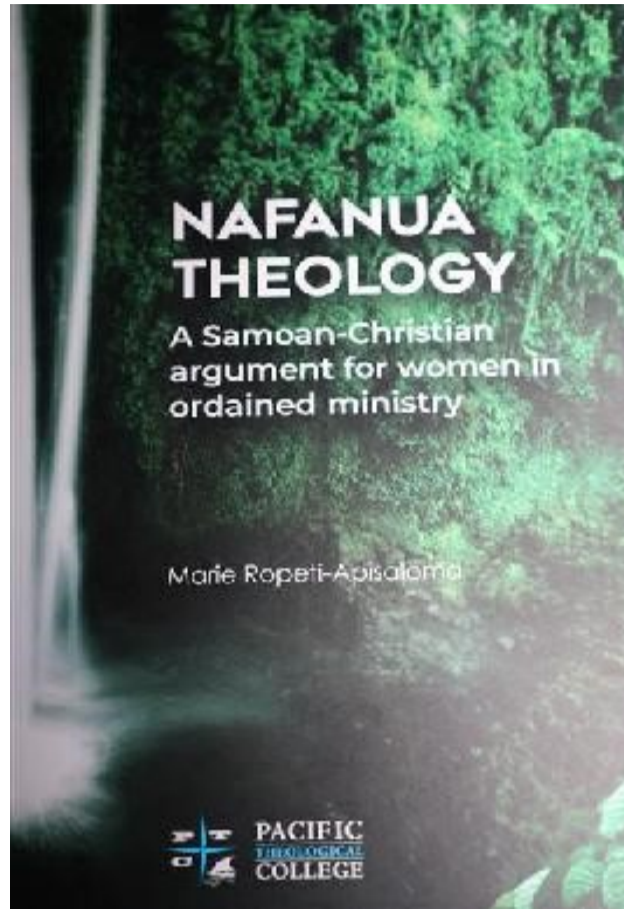
Atonu o le isi mafua'aga, auā o lona gafa e faalava tonu i le moa o le tala o Samoa, i le fesoota'iga o gafa iloga ma ona upufai faamalo, toe ogatotonu foi i le talanoaga o le sootaga o le gafa faalelotu o le tapuaiga a tua'a anamua ma le lotu Kerisiano ua iai nei. O ia na valoia le o'o mai o se lotu fou, e tusa ma tala tuufofoga a Samoa. La lea e felavasa'i le suafa ma le tala i le gafa o Samoa e le gata o se nuutofi a o se nuulotu fo'i.

I le maupu'epu'e o lona tamaliiaga e tu ai le finau a le tusitala. O se finau faalesu'esu'e e tau tonu i le moa o se talanoaga faaumiumi ma lavelave i totonu o le lotu. E iai le fesili, Pe mafua i se a ona leai ni faifeau tama'ita'i faau'uina a le Lotu Samoa?

O le mau a le tusitala, ua mafua lenei ona o le ata o pulega ma taofi faumalo na avatu e le lotu fou i le atunuu. O lea ata na liua le vaai ma le faatinoga o le tapuaiga e ala i se mafaufau ese. Nai lo le taofiofia o le tulaga mamalu o le feagaiga i aiga ma nuu, na suia i se ata fou o pulega. (Pei lava ona suia le pese a tama'ita'i ina ua ea a'e mai le tofuga faisua, avea ai le tofi o le tatau).

Na pine lea laasaga i le tula'i mai o le tofiga fou o le faifeau. O ia o se tane, e autasi ai ma le tu ua loa le tausia mai e auga tupulaga o le tala faasolo o le Lotu Kerisiano. O le iuga, o le faualoaina o lea talanoaga mai fafo, ma suia ai foi ma le pule sa iloa faatasi ma le itupa o tama'ita'i Samoa anamua. O feagaiga i latou, o puluvaga, o ositaulaga ma taulasea, o pae ma auli i totonu o aiga. E malamalama lea i le faavaa o na aso, sa pule tutusa (molimau i latou sa aliita'i ai itumalo pei o Levalasi, Salamasina, Nafanua, Gatoaitetele, ma isi).

Ona ua ofi mai le ata fou o le 'tane ma le pule,' poo le faapateriaka ese, molia mai e taofi faumalo e lagolagoina, na suia ai foi le vaaiga i lo tatou laufanua faalelotu ma faaupufai o nuu. Ua le toe avea ai tama'ita'i ma ni feagaiga e taunosiosi, ae o ni fesoasoani e galulue mai tua. Alu a'i ua talia se na vaaiga ese mai fafo, e faatusa ai fafine i ni mea totino, faatasi ma asini ma pologa a le tane. O ia le



fa'aosooso e pei o le mau Eperu e faamatala ai le ulua'i agasala ma mafatiaga. E molimau le talafaasolo o le lotu i lona talanoaga faumalo e aulia mai lava Ulu'a'i Tamā o le ekalesia.

I le tali atu a le tusitala e iai le 'au'au lenei, avea ai le tala ta'uta'ua ma auala o lana tolaulauga faamataupu silisili. Nafanua le tama'ita'i o nafa tulagese—o se toa o taua, se ta'ita'i o malo, o se ositaulaga, ae sili lona ta'uta'ua o se perofeta na valo'ia le lumana'i o Samoa ma ona suiga.

I lenei savaliga i le toe faafo'isia mai o le ata ua leiloa, e molimau le tala lava ia. Mai le natia ma le lafoa'iina o se faailoga lava lea o le tulaga o tama'ita'i i le tele o aganuu pulea e faiga faapateriaka. O loo tanumia i latou e ala i taofi, aga ma faiga, mafua ai ona tula'i a'e faavavega i se sa'olotoga fou, pei ona liua Nafanua i se tagata atoa. O le toe faaeleleina, upu a le tusitala, o le toe faufauina lea o faavae ma faiga, talitonuga e tuuavanoa ai i le valaau a le Atua i tama'ita'i e avea ma ni failotu fo'i. E avanoa ai le ekalesia e faalogo i le isi siuleo o le Atua e ala i tama'ita'i.

O le laasaga e tolu, e molimauina ai lona sologa i luma mai le pologa i le faasa'olotoga e aulia le atoaga. O lona atoaga tusa i le tusitala, e maua ina ua faafo'isia lona vatapuia sa iai i le amataga, e faataua tutusa ai tagata uma, i le vala'au alofa a le Atua i soo se tofiga. O lona le



atoaga e le gata i tagata a o le foafoaga atoa o laau ma isi meafaiola. Pei o le tala ia Nafanua, faatusa o lona atoaga o ao o malo ma le lotu i le taimi e tasi. O le uiga o le fe'au, e lei iai se pa na ati e tua'a e noatia ai tamaitai mai le faasoaga o le pule—malo ma le lotu fo'i.

Upu faaii:

Ua na o se ootoga lenei masani ai nusipepa, ae o le fesili e aotele ai le faasoaga, O a ni mea taua laga'ia e le tusi, e aogā mo la tatou talanoaga o ni tagata Samoa poo se nuu fo'i?

Muamua, o le a avea lenei galuega ma se faaleoga fou i se tasi o mataupu taua ae le ta'uta'ua ia tatou talanoaga faalenuu. I le sailiga tofa a le tusitala ua avanoa ai i tatou uma e tomanatu toto'a i se mataupu taua tele. Moni, e le faigofie i le tasi kenera ona tuu o ia i le mafaufau o le isi kenera, ae faapena se lagona. Moni foi, i le soifuaga moni o loo tatou ola ma soifua ai, e le vaai atu ua sui faafuase'i se tu ma se aga ae pei lava o le tele o mataupu faigata, e faatalitali se taeao, pei o le valoaga ta'uta'ua.

Lua, o le a avea le tusi ma se faamanatu a o se alaga'oa taua i le lu'itau o sauaga faasaga i tina i totonu o aiga. Ina faamanatu i tamā e lē pule to'atasi i lona faiā ma le tina, pei ona molia mai i taofi ese mai fafo. Ua fa'aaoga ai e nisi ni faitau mai le Tusi Paia e lagolago ai taofi o loo fagina sauaga. E manatua le upu o le poto mai se faievagelia Samoa, o le Tusi Paia e faapei o le i'a, e fa'aaoga le aano ae tuu pea ivi ma isi mea o iai. E manino le tofa, e iai tu ma faiga a tagata o loo afifi mai ai le fe'au. Tatou te apo le fe'au ae tuu pea tu na e atagia ai aga faaletagata ese.

Tolu, e iloga le tala ia Nafanua i lona fe'au lavea'i, pei foi o isi a tatou talatuu ma fagogo. E femolimaua'i ai ma le tala aupito sili i le olataga o le lalolagi na saunia e Keriso. Tatou te maua ia tatou tala o le fanua lona sootaga ola e faamatalaina ai le uiga loloto o lona 'sa'olotoga atoatoa' mo i tatou o ni Kerisiano 21 seneturi. Avea ai le tusi ma se faamanatu i le sailiga a tama'ita'i mo le faafo'isia o lona fefa'aaloaloaiga ma le amana'ia, sa iai i le amataga.

Mulia'i, e le o se tusi lenei mo le faitau masani, auā e tumu i fesili ma talanoaga faigata, aemaise le fesili tupito i tama'ita'i fia galulue i le faiva failotu, i totonu o a tatou ekalesia Samoa. Ui i lea, e le 'alofia pe toloia le taua o le talanoaga, 'ona faapea o se mataupu ma'ale'ale; o lenei tusi o se faasoaga i le lototele ma le agaga faamaoni. O se talanoaga o loo faia pea, e ao ona faia pea, tainane pe taumusumusu, pe fai musuā fo'i.

I lona tulaga o se alaga'oa a'oga, e manatu o se manavaga fou o le sau mai Pulotu lenei mo le 'au saili ma le 'aufai tofa, i lenei talanoaga faigata ae le 'alofia. Pei lava o le tala i la'u a le tama'ita'i, e iai le faauliulito e mata'u i ai. Ae e iai foi ma le tafesilafa'i e fa'aaloalo ma tausaa'ia lona uiga. Mo Samoa, o soo se talanoaga faigata e mafai lava, ona o le va fealoaloa'i e auala ai mea uma.

O le tusitala, Reverend Dr. Marie Ropeti-Apisaloma ma lona alii, Reverend Api Apisaloma.



Meridian Energy ~ Principal Partner

E \$15 le eseeseega mo se tamaitiiti i lenei vaitau tuga



A'OGA SAMOA ONLINE

O e sa'ilia se tautua e fesoasoani i le a'oga a lou alo poo oe fo'i?

MATOU TE OFOINA TAUTUA NEI:

- E lagolago fanau i le atina'e o tomai faavae i le tautala, faitau, tusitusi, malamalama i le gagana Samoa ma le gagana Peretania
- E fesoasoani i soo se tasi o loo fia faalelei ona tomai faavae literasi i gagana e lua
- E fesoasoani i meaa'oga a fanau i le fale pe a tu'ua le a'oga
- E lagolago soo se tasi i le tapenaga o ni pepa mo a'oga, sauni atu i su'ega poo ni fonotaga
- E lagolago polokalame a'oga i mataupu taugagana e lua, ma le silapasi a'oga
- Samoa—Niu Sila ma Samoa
- E fesoasoani i le atina'e o agavaa ma tomai mana'omia o tusitusiga ma su'esu'ega i le kolisi ma le iunivesite fo'i. Ma ni isi fo'i ofo lelei mo oe

Fesoota'i mai loa i le

Telefoni: numera 02102567412; 0210364322

Meli: ola.aogasamoasonline.com; saili.niupac@gmail.com

Poo le Upega Tafa'ilagi: **A'oga Samoa Online**

Tau lava o se minute



I le filemu o le na o se minute:

Matua: O LE VAAI A LE ATUA

Tusi Faitau: A ua fetalai mai le Alii ia Samuelu, Aua e te vaai i lona tino, poo le maualuga o lona tino, auā ua ou tete'e ia te ia; auā e le vaai le Alii pei o le vaai o tagata, auā e vaai tagata i le tino, ae vaai le Alii i le loto. 1 Samuelu 16.f.7

Tomatau: Ua manino ma malamalama le tala ia Samuelu le perofeta ma lana sailiga, e iai upu o i luga. Musumusu le Atua e ta'iala lana filifiliga, i sē ua tonu ia te ia e fai ma ta'ita'i o lona nuu. Ua iloa le fita, ona sa alu Samuelu ma le fua masani, ae na faamanatu i ai e le Atua, e le o le tino a o totonu. Auā o le loto o se faailoilo taua, e iloa ai le ituaiga ta'ita'i e mana'o ai le Atua. E le i le poto, malosi poo le malualii, ae i le loto e agaga atu ia te ia. E faamoemoe i le Atua, e naunau e fai Lona finagalo. E maua toa lototetele e pei o Alesana le Sili, pei o uso o Tavita, ae na filifili e le Alii le ui'i faatauva. Pei foi o Kitiona, o se tagata musuā ma le manatu i lona lē auga, ae na sa'o tonu tapasa o ō la loto i le Atua, ona fa'aatoa mai lea e le Alii.

Saunia—ETS Uo e to'atolu

NIUPAC PUBLICATION

Email: ola-niupac@gmail.com
Phone: 02102567412
Facebook: [ola—puletini—a'oga](https://www.facebook.com/ola-puletini-a-oga)
Website: www.ola888.com

OLA PULETINI A'OGA

LPSL Tavita, PhD (1st Editor)
ltavita8@gmail.com
Muliagatele Vavao Fetui, PhD
v.fetui@auckland.ac.nz
Salā Saili Aukuso, PhD
saili.niupac@gmail.com

All rights reserved. This bulletin and its content is protected by copyright laws of New Zealand and international conventions. Except for educational purposes, any other activity pertaining to its use is prohibited. OLA acknowledges and defends the rights of other copyright holders whose material we borrow and acknowledge accordingly.

NIUPAC 2011