

OLA

PULETINI A'OGA

E TAUOLA MO A'OGA I LA TATOU GAGANA
www.ola888.com

Taaloga MARK HUNT

Tu'afu le soifudaga Tufuga Samoa Taleni Samoa

14 NOVEMA 2022 ~ Lomiga 15 ~ Upega Tafailagi: www.ola888.com ~ Telefoni: 0210364322 ~ Tuatusi: ola.niupac@gmail.com ~ evaleon.books@gmail.com ~ NIUPAC Publication

'ATA O LE VAIFOFO AUPITO SILI



Ua vave le taimi e amata ai le taaloga a le Toa Samoa ma le Mate Maa a Toga, ae o loo tele mataupu o le fono e fia talanoaina. Na maua le tonu a le faife'au, le susuga ia Lafaele, na tu nei i luga ma faapea lana upu, Ou te faatu atu le lafo e faataatia ese galuega a le fono se'ia se aso. Ou te toe faaluaina. Tatou faai'u lenei fono i le pese e 100, alu le tagata e usu i lona fale. Le Alii e, faamanuia matou uma, saunia i matou mo le rugby i lenei afiafi. Amene.

Soo se taimi e mau ai le huka a Iapani i le sikalamu i le taaloga ma Fiti, e ea a'e i luga ma faitio i le laufali i le gagana Iapani, Ta-Ki. E le malamalama le laufali i le mea o loo avaavau ane ai le huka Iapani. O le mea ua tupu na o le faasala o Iapani i le gau soo o le sikalamu. Peita'i na omia le laufali i le molo i le isi taimi, vaai atu tagata ua taafili mai le laufali i lalo ma 'u'u ona Iapalapa. Oso ane le huka Iapani ma tusi lona lima i le laufali ma tauvala'au, Ta-Ki! Ta-Ki! O ina na iloa ai e le laufali le uiga o le Ta-Ki i le faa-Sapani, Ta'alo i le polo Iakapi, ae le o le tagata.

Ua vave le taimi o le taaloga a le Manu Samoa ma Egelani ae o loo fai pea le fono a le aulotu. Ua toe mafaufau fo'i le ta'ita'i pe o le a se isi auala e faauma ai. Ae te'i lava ua maona a'e le moevavale a se loomatua, Ka fia 'ai a i se ofu palolo. Na tu loa i luga le faifeau ma faauma le fono.

Asiasi fo'i i le tatou upega ola888.com mo se fa'aopoopoga i lau faitau.



MANA WAHINE: Niu Sila Black Ferns i le tumutumu o le mauga, faamaonia le upu e lua 'afa o le taaloga Iakapi, e iai le isi avanoa e sui ai ausiga pe a iai le loto. Malo le ta'alo faatausala. Ata—AFP

Saunia ni alaga'oa mo le a'oina o leo faavae Samoa

O se tasi lenei alaga'oa ua saunia e le tatou puletini e faaopoopo i la tatou utu o alaga'oa aua le tautuaina pea o la tatou gagana.

Ua ofoina atu e leai se tau, e mafai ona lolomi ma fa'aaoga, pule le a'oga poo matua fo'i i le lapo'a o le siata. Fa'aaoga le siata i le itulau e 11 o le puletini. Ae afai e mana'omia se kopi lelei tapena, e mafai ona fesoota'i mai.

E le faatagaina le fa'aaogaga o lenei siata i ni faiga faapisinisi e mau ai ni tupe faasili.

O le sini o le siata veape ina faataua veape o se tasi vaega taua o le literasi tautala faapea le tusitusi. I lona faata'otoga, o le a fesoasoani le siata i le vaeveaga o upu e amata i leo ta'itasi o le alefapeta.

O le a nofoilo ai tamaiti i leo amata ma upu (veape) e mau ai. O le sini, ia faamasani vave le fanau i le veape o se vaega o se fuiupu veape (ft, sau e inu). O fausaga amata nei e a'o gofie ai le gagana. E leai se fuiupu e atoa pe a leai se veape.

O le a fesoasoani foi le siata e faamalosi sea nofoilo i veape na e amata i leo vaueli Samoa, 'ese mai isi veape e amata i le kolota poo le koma faaleo.

Alefapeta Veape Samoa

OLA PULETINI A'OGA

alo to paddle	eva to chat	inu to drink	olo to scrub	utu to fill
fui to water	gagau to break	lafo to post	moa to mow lawn	nofo to sit
pe'a to climb	su'i to sew	tau to pick	va'ai to see	'a'au to swim
'eli to dig	'ili to cut with saw	'oti to trim hair	'ula to wear 'ula	E fau ai: 1. fuiupu veape Ft. Ua alo le va'a. 2. isi veape Ft. inu-feinu, nofo-nofoa'i 3. ma isi.

Copyrights to images & this chart reserved—2022 OLA PULETINI A'OGA

TALA A'OGA NIU SILA:

Sili atu le tia'i a'oga o fanau a Niu Sila i lo Ausetalia ma isi nuu

O le fesili pe ua mafua i se a le malosi o le tia'i a'oga o fanau a Niu Sila i lo Ausetalia ma isi nuu, o loo tau saili se tali manino.

E mafua le fesili i le faaiuga o se ripoti faavaomalo sa faia i lenei mataupu, e le na o Niu Sila poo se nuu, ae o le lalolagi uma e aafia.

Fai mai le ripoti, e sili atu Ausetalia ma isi malo e aofia ai Peretania, Amerika, Kanata ma Aielani i le fiafia o fanau e auai i le a'oga. O lea uiga sa matauina mai lava i le 2015 ma sau ai. O lona uiga ua leva ona tupu sea amio a o le'i alia'e le Koviti-19.

Lenei ua faateteleina i le taimi tonu o le faama'i ma lagalaga ai taofi o le malo ma ta'ita'i o a'oga.

A faatusatusa Niu Sila i lona tua'oi lata mai, e sili atu le to'a'aga o fanau a Ausetalia i le a'oga. E lagolagoina lea e finagalo faaali o matua sa siligia, latou te avatu ai le faatau i le tatau ona auai fanau i a'oga i aso uma.

I le sailiga a le ripoti faavaomalo na iloa ai le faatauina e matua o le auai o fanau, pe avea fo'i o se faamuamua.

E lagolagoina lea e su'esu'ega faalelotoifale a le ERO, fai mai le ERO e iai isi faamuamua e sili atu i matua, i lo le auai o fanau i a'oga.

E le popole tele isi matua i le misi e fanau o a'oga nai lo se tafaoga e fia faataunu'u. O nei tafaoga e malaga ai mo se taimi umi. E faapena foi pe a fai ni faalavelave o maliu poo ni faaipoipoga. E iloga le to'esea o fanau, aemaise i taimi o loo sili le mo'omia ai o i latou i totonu o potua'oga.

O lenei amio ua avea ma masani ma faapea ona talia o se tu, poo se taofi talia lautele, ma faigata ai le galuega a pulea'oga ma a'oga.



Potu gaogao o le faailoga o le taimi ma le pule faumalo a le Koviti-19 i soo se vaipanoa o le fanua ma le taimi

I matua sa fesiligia e le ERO, e maualuga le pasene e talitonu e le taua le auai o fanau i aso uma i le tapulaa tulagalua. O sea taofi o loo tete'e malosi i ai le ERO, e le sa'o. Ua iloa le taua tele o le sootaga o le tulagalua ma ausiga manuia i le kolisi, tainane e faamoemoe le kolisi i le mausali o le tapenaga mai le tulagalua ma A'oga Amata, finau mai le ERO.

E talitonu foi le to'atele e le faigofie se tali o le fesili mo se malo e pei o Niu Sila. Mo nisi fanau, e faamoemoe le alu i le a'oga i mana'oga aupito mana'omia e aiga uma. E iai mea'ai lelei auā le tausiga o le ola maloloina. E tatau ona iai le penisini o le taavale auā le moliga o fanau i taeao uma.

O le to'atele o fanau e fia o i le a'oga, peita'i ua avea nei mea o ni faalavelave i le agaga naunau o nisi o i latou e auai.

E malosi i le lotoifale Pasefika le faanonono o fanau e vaai o latou tei laiti o loo mama'i, leaga e o matua e faigaluega. Tainane fo'i o se aso fanau o se tasi o le

aiga e fai i le afiafi, ae le a'oga ai tamaiti. E ta'u mai i na molimau le le manatu mamafa i le taua o le a'oga.

Ta'ua fo'i i le ripoti le sootaga totino o nisi fanau ma o latou faia'oga. Le taua o le fesoota'i ma fanau i o latou lalolagi ma mana'oga tupito. Molimau nisi o su'esu'ega i le mana'omia ona faaleleia nei sootaga i le va o faia'oga papalagi ma fanau e le o ni papalagi.

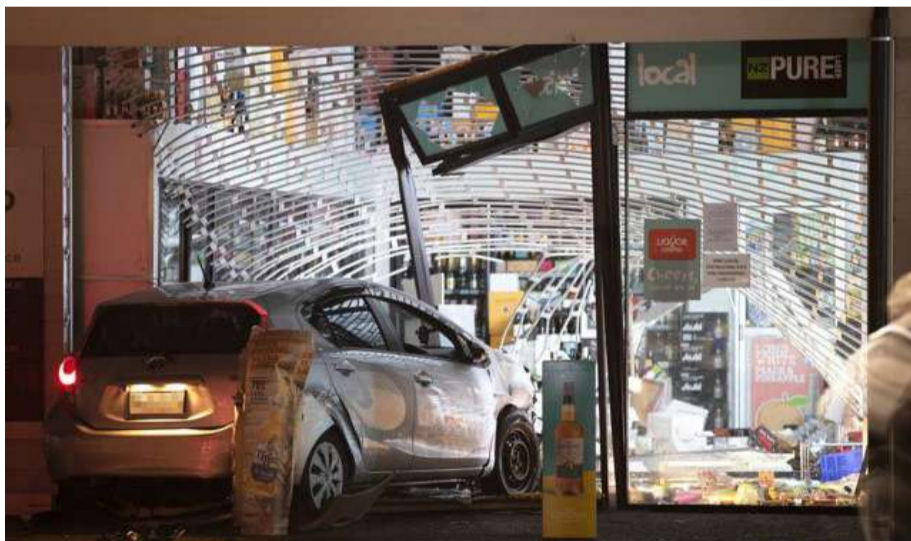
Faapea mai le ERO, e maua se vaega o le tali i le a'oga, poo le ola a'oa'oina o matua. E iloa ai le taua tele o le auai o fanau i aso uma. Le sootaga o le tia'i a'oga ma le iuga faigata mo fanau i le lumana'i.

Pei ona ta'ua e se tasi tamā faia'oga, "E te le fai atu i lou atalii, matuā e vaivai tele, ae solomua oe le vavao o le fanau mai le a'oga."

E taua fo'i le pitolaau a a'oga i le fa'aauauina pea o na fesoota'iga mafana ma matua, aemaise i nei taimi o le le manino. Ia iloa e matua o loo iai le faamuamua a le a'oga ia latou fanau. Ia mautinoa e matua o loo lelei le si'osi'omaga mo a latou fanau e usu atu i ai.

Ta'utino le sootaga o osofa'iga o faleoloa ma fanau tia'i a'oga

O se tasi o su'esu'ega faalelotoifale ua iloa ai se sootaga malosi o osofa'iga o faleoloa o loo faia e talavou, ma le mataupu o le tia'i a'oga. Faapea mai le su'esu'ega, ua mautinoa le iai o se na faiā i molimau sa aoina ma iloiloiloina. E mafai ona aotele i lenei: i nofoaga o loo malosi ai lea amio, o na foi o loo molimauina ai le malosi o le tia'i a'oga.



Faapei nisi aai a Niu Sila o ni nofoaga si'omia e le fili ui ina e le o se taua o loo fai

I Aukilani mo se faata'ita'iga, ua matauina se mamamu o amioga e lua e o vaavaalua. Mai taulaga ma aai o loo malosi ai le talepe faleoloa, o na fo'i o loo sasao ai le tia'i a'oga. E tula'i mai i se kalafi e femolimaua'i le tasi amio ma le isi.

E faamaonia lava i molimau a nisi o fanau o loo

ta'imua i nei osofa'iga, o latou na o loo siamupini i le tia'i a'oga, saunoa mai le pulega a le Oranga Tamariki.

Molimau i latou i nisi o faapogai o loo latou uia o lenei auala. Muamua, e mafua i le mativa. O nisi fanau sa ta'utino faapea o loo iloa lava e o latou

matua mea o loo latou faia. Ae faaleano i ai auā e toe fo'i atu ma vete o a latou osofa'iga i aiga.

E iai fo'i nisi fanau e usu i le a'oga i le taeao ae auai i se osofa'iga i le afiafi. O le popolega mo le malo ma a'oga, ona ua aafia ai ma le isi tupulaga, i uso laiti ua mulimuli atu i o latou uso matutua o loo faia nei soligatulafono.

Lua, ua leai ni mea e faatumu ai le taimi, tainane i totonu o lotoa a'oga. Ta'utino nisi o i latou, ua le lavavā le nonofo faasamanoa talu ai tapu o le Koviti-19 ma ona aafiaga i le sologa lelei sa masani ai.

Saunoa nisi o le 'aumatau lauulu mea taua'oga, e leai se tali tuusa'o o lenei fo'i mataupu. E le mafai e le na o le malo poo matua ona fo'ia. Finau foi nisi ta'ita'i o le tatau ona faamamafa faasalaga mo talavou, e manatu e le ila ai se pili i tulafono o loo iai.

I le itumalo o Waikato, e 205 le aofa'i o talavou na pu'eina mo le faa 307 taimi, lona uiga e leai se galuega o faia i ai a matua poo le nuu. E faapena fo'i leoleo. Na ona pu'e ma toe tatala atu e tapena mai se isi osofa'iga.

TALA A'OGA NIU SILA:

Lagolago e le Green finau a faia'oga teseri mo aiatau i totogi

Ua faailoa e le vaega faaupufai a le Green lana lagolago malosi i faia'oga o iunivesite e valu i la latou finau mo ni totogi talafeagai.

E le o toe po le silasila i le nunu o loo feagai ma pulega o a'oga teseri, e mafua i solo tete'e a faia'oga mo latou totogi. E taofi faia'oga ua le vasaga o latou tau o loo maua ma le mamafa o le galuega, aemaise lava i lenei vaitau o le taugata o le soifuaga.

Talu ona laga'i lenei finauga, o loo iai pea i se tulaga le mautinoa, a o faaluulumamau finagalo o itu e lua. O lea ua manatu ai le Green e toe faamalosilana valaau i le malo mo sana faauilavea.

E manatu le Green e mafai e le malo ona faauilavea e ala i se ofo talafeagai ma le mana'oga o le iuni TEU, o loo te'ena e le TEU le ofo lata mai. O lana valaau e faavae i le taua o le pitolaau a lenei vaega. O i latou o loo a'oa'oina ta'ita'i o le malo i soo se atina'e o le tamaoaiga ma tautua e faamoemoe i ai le atunuu.

O le popolega i le faatuai e moni lava. E le faatali pulega o iunivesite ia latou fuafuaga. O le faaiuga o le masina ua mavae na faailoa ai e le AUT se vaeaga o ni faia'oga se 230. O le mafuaaga na ta'ua, ua pa'u le numera o fanau a'oga mai fafo.



O le mataupu i totogi o faia'oga teseri ua avea ma se mataupu a fanau a'oga foi, tele iuni a tamaiti e lagolagoina faia'oga

O le AUT o se tasi a'oga o loo si'isi'i i luga lona tulaga peita'i ane e le o mafai ona faasaoina o ia mai i lea to'atuga o faia'oga vaea.

Toe o iunivesite uma e valu o loo feagai ma lenei to'atuga i le gaogao o potua'oga, aafia ai galuega a faia'oga. O le tele o mataupu ofoina sa faamoemoe i pili o fanau mai fafo mo le faatupeina.

Ae foliga e le o gae'e le malo i le tauvalaau a le Green ma le TEU. Ua te'ena e le faigamalo a Ardern le talosaga a le iuni mo se fono tafatolu e avea ai le

malo ma le isi sui o le fono. Ona ua te'ena, o lea ua tusitonu ai aao o le iuni i le malo, ma tuua'iina o se tasi vaega o le faafitauli.

O le upu a le palemia, e le aia fua le malo i se mataupu e fitoi tonu i le iuni ma a'oga. Saunoa fo'i le palemia ua tele tului o seleni faoopopo ofoina atu i iunivesite. Ae finauina e le TEU le faamaoni o sea lafoga.

E foliga e leai se tuu'aulafoga i le malo e fia auai e saili se fofo o le mataupu.

Utiuti le faasoaga mo le tele o aiga laiti a'afia ai a'oga a le fanau

E le o se lafoga so'ona fai lena ua agiga soo: ua taugata tele le tau o le soifuaga i Niu Sila nei. I lenei lava taimi o le tausaga e autasi le atunuu ua aga'i ina le nafataulimaina e le to'atele.

Mo aiga laiti, e iloga le tauiviga pe afai e na o se tina poo se tamā le aiga, ma se fanau e tautua. E le laitiiti se pasene o i latou e 24/7 e nofo ai i le fale e tautua le fanau. Lona uiga e faamoemoe i le fesoasoani a le malo e fua i ai lana faasoaga o le vaiaso. Afai e a'oga le fanau, pe to'atolu, e mana'omia e ia se faasoaga poto ina ia faamalievaina mana'oga o i latou uma.

O se galuega faapitoa leni i le faapaleni, molimau nisi o matua i lea vasega.

E iai le tina talavou Invercargill o Jess Barnfather, 26, o ia ma lana tama o Mykah, e \$120 tala sa masani ona fai ai le faatau o le vaiaso, ae o leni ua laasia le \$200 ma ona tupu.

Avea leni aiga ma se ata o le tulaga o loo iai le tele o aiga laiti, poo na e le faigaluega matua. Tainane foi aiga e galulue matutua e le tele se eseese. Atonu e maua lafia le faasoaga i nisi vaega, ae le mafai ona alofia le taugata o le penisini ma isi tau faoopopo e fesooota'i i ai.

Afai foi o se tina poo se tama nofotoatasi ae faigaluega, o iai le tautua e ave fanau e tautua ai, ua siitia fo'i a latou tau i se pasene maoa'e, ta'utino le tamaitai o Jess.

I Aukilani, ua fa'aalia se popolega o se tina



O se tasi toomaga e mafai ona suia le fita, o se togala'au i tuafale e faasaoina ai se vaega tele o le tau o le faatau i le vaiaso

faia'oga i le ono toe faatauina atu o lona fale, ina ua siitia faafuase'i le totogi o fanua (rates) a le taulaga. Na mafua ai ona tapa lana faletupe mo se lavea'i ona o nisi o tau faoopopo a le Fono (Council).

Upu moni e le fesoasoani le taugata o le soifuaga i le naunau e taofi se aseta aoga mo le aiga.

E taututu'u faatasi le tau o oloa ma le siita'i o le tului (interest rates) a faletupe. Ua valo'ia le laasia o le 7 pasene a o lei aulia le iuga o le tausaga.

Mo aiga Samoa, e le fesoasoani le olaga o faalavelave ma tuano'a faaleaganuu, ua avea ma faamuamua i le soifuaga masani. Ona ua leai se toomaga, e au ina toe mamulu atu meatotino ua loa le tigaina ai.

O le fautuaga a nisi o faamatua i le potomasani, o le taimi leni e mata'alia ai i le faasoasoaina o tupe maua a le aiga. Totogi muamua pili e tatau ona totogi, e iai le fale ma mea'ai o le vaiaso, saunoa le Tofa ia Tauvao o Wainuiomata i Ueligitone.

Saunoa fo'i le susuga i le fautuaga o le OLA Puletini, Fili Fuaava, ua mana'omia se isi va'aiga fou i mea. O iai a tatou faamamafa ua tatau nei ona faamanifinifi teisi, saunoa le susuga ia Fua'ava.

"Fai le mea la e fai mai ai Laauli, to'aga e atia'e faato'aga ma tautua lafumanu, o le tali lena i le taugata o oloa," saunoa le tiakono ia Fili.

Faatasi ma le ripoti a Julia Gabel NZ Herald

OLA MALOLOINA FANAU: SU'ESU'EGA FAAVAOMALO

E le o se ata o taulelei le tulaga o fanau e mama'i i le suka

AFAI TATOU TE amana'ia le fautuaga autasi a foma'i o gasegase taule le suka, e tula'i mai ai se ata faanoanoa mo fanau a le lalolagi e tusa ma su'esu'ega faavaomalo ua faia.

E leai se isi taimi i le talafaasolo o le lalolagi ua tula'i mai ai le faafitauli o fanau e maua i le ma'i suka (diabetes), ma e iu ina avea o se tasi faama'i tumau faalekelope, e le faailogaina se malo poo se tamaoaiga.

I Amerika, ua matauina le fai a'e o le numera o talavou e maua i le suka, Ituaiga 1 ma le 2. Mai le 2001 e aulia le 2017, e tusa ma se 45 pasene le faaopoopoga o i latou ua maua i le Ituaiga 1, ae 95 pasene ua siitia ai e ua maua i le Ituaiga 2. Tusa lea ma se 283,000 poo le .35 pasene o le faitau aofa'i o lea atunuu.

I Amerika lava ia, e 37.3 miliona tagata matutua ua faama'ia i le suka, e 28.7 miliona ua faamaonia ma le 8.5 miliona e lei faailoaina pe faapea fo'i e lei togafitia. E mafuli le 'aumama'i i e matutua, 65 tausaga i luga, 15.9 miliona i latou poo le 29.2 pasene o lea vasega.

O loo tulaga muamua Amerika i le aofa'i o e mama'i i le suka i le lalolagi, tusa ma se 34.2 miliona poo le 10 pasene o lona faitau aofa'i. O e loo maualuga le afaina o tagata Amerika auliuli (Initia Amerika ma Esikimo), faapea Aferika Amerika ma Hisipaniolo.

E le o se mea e ofo ai le tula'i mai o Amerika e avea ma se nuu 'auma'ia i le suka. Muamua, o lona tulaga o se nuu e puputa tagata. Ua iloa le sootaga malosi o le ma'i puta ma le suka Ituaiga 2. O se tasi o puna'oa mautu o lona tamaoaiga o mea'ai, avea ai le Coca Cola, McDonalds ma le KFC o ni misionare tala'i a lenei atunuu i le lalolagi.

O le iuga, o le taumafalia o mea'ai e leai ni nuteli e aoga i le tino maloloina. E o faatasi ma se sosaiete e nonofo i totonu o fale e aunoa ni galuega faamalositino.

Na ta'ua i le tasi su'esu'ega le popolega o le tula'i mai o Saina ma Initia e auai i lenei kalapu. A o aga'i ina siitia le tulaga lelei o le



Ona ua fau ma soloi filifiliga i mea'ai, ma avanoa foi i ai tamaiti, o lea foi ua faatupula'ia ai gasegase e tautonu i le ma'i suka

soifuaga i nei malo tetele, ua faapea ai fo'i ona mulimuli atu i la'ua i le ala e tasi o loo ua avea ma se fili i le ola maloloina o Amerika.

Tusa i se ripoti, e 1.08 piliona tagatanuu o Saina, 20 i le 79 tausaga, tagata matutua e maua i le suka. E o faatasi le suka ma le ma'i puta, o faailoga ia o se nuu ua fau ma soloi mea'ai ma mainu e le aoga tele i le tino maloloina. Faapea fo'i Initia, o malo nei e lua aupito to'atele tagata. Afai e mama'i nei malo tetele e tolu, e le tauilo se a'afiaga tele mo le tamaoaiga o le lalolagi, aemaise o malo laiti o loo faamoemoe atu i ai o latou fo'i tamaoaiga.

E le malaese Niu Sila, o se tasi o malo e maualuga lona atina'e ma faapea fo'i ona molimauina ai faailoga o le suka ma le ma'i puta. Ua molimau fo'i su'esu'ega o le mafuli o le afaina i tagata Maori ma le Pasefika. Ui ina faaleiloga pasene i le faitauga atoa, ae e tu matila i le numera o e mama'i.—tagata matutua faapea le fanau.

Ua iloa foi le faiā malosi o le ma'i suka ma le tino mamafa e mafua i mea'ai, e o faatasi ma le

utiuti poo le leai o se faagaoioi, e mana'omia e le tino. Ta'ua foi e le foma'i o Ryan le malosi o le tula'i mai o le tulaga o i latou e tauavea ni ma'i se lua pe sili atu i o tatou tagata Pasefika.

I sona aotelega, e 'autasi su'esu'ega i le

1. sootaga malosi o le tino puta o fanau ma le lamatia i le ma'i suka Ituaiga 2.

2. E le faailogaina e le ma'i suka se isi i sona matua.

3. Molimau fo'i i le leai o se eseese o le tausiga o le tagata matua ma le tamaitiiti e maua ai.

4. Ua fautuaina fo'i e nei su'esu'ega le taua o le sao o matua ma aiga i le taofia o nei ma'i mai si'osi'omaga o aiga. Ae sili ona malosi fautuaga i malo ma ta'ita'i o le tatau ona tausolomua le faia o tulafono e puipui ai fanau mai lenei faama'i.

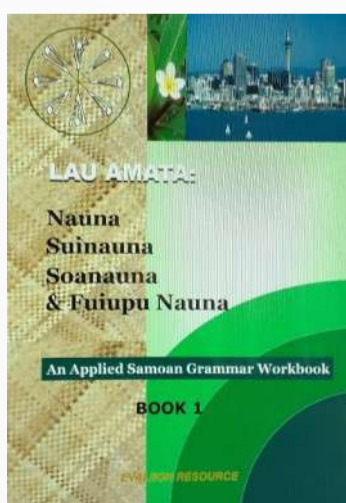
E ao fo'i ona tuliloa le galuega o le va'ava'aia o nei tulafono poo tausisia e le 'aufaioloa.

O loo finau nisi faipule o le Green o le tatau ona pasia se tulafono e tapu ai le faatauina atu o mea'ai ma vai suamalie i fanau, pei ona faia e Sigapoa. Ua avea ai Sigapoa ma ulua'i malo o le lalolagi e faia o lea.

EVALEON BOOKS & NIUPAC PUBLISHING

Telefoni 02102567412 ~ Imeli: evaleon.books@gmail.com

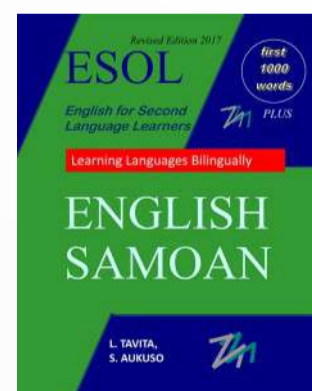
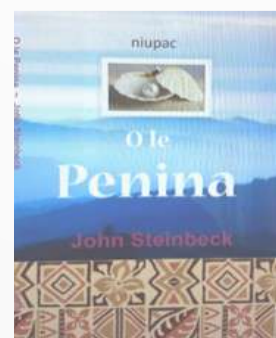
I LE faamanatuina o le 13 tausaga o le OLA Puletini, ua ofoina atu ai nisi a matou lomiga i tau nei ia Setema e aulia Novema



\$5.00 NZ



\$5.00 NZ



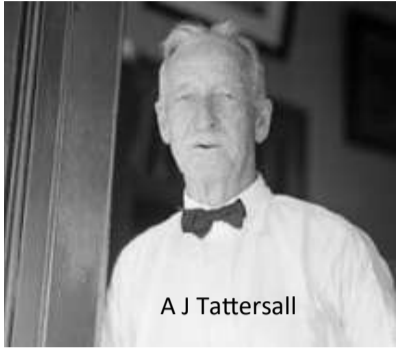
\$5.00 NZ

MA ISI FO'I TUSI FESILI MAI

\$5.00 NZ

Ne'i Mea Ane ua Galo

O se fatua'iupu ma se pu'eata iloga o la sao i le tala o Samoa



A J Tattersall



Misi Parate

ATOA AI LE 128 tausaga talu le maliu o le misionare lausilafia sa galue i Samoa, Rev Dr George Pratt (ata) ae iloa e Samoa ia Misi Parate. E leai se Misi e iloga lona lauiloo o e sa galulue i Samoa e pei o Parate. Pe mafua lea ona o lona sao i le gagana a Samoa i lona atiina a'e mai o se gagana e mafai ona faitauina ma tusitusia.

Muamua i le saunia o le ulua'i tusiupu ma le kalama o le gagana. Lua, i lana galuega faamaopoopo i le tuufaatasiga o le Tusi Paia Samoa. O nei galuega o loo fa'aaogaina pea ma avea o ni faamanatu i lana tautua. I lana tusiupu na molimau Parate i le iai o se sootaga o lona naunau ona o mea e foliga tutusa ai le aganuu a Eperu anamua ma Samoa. E iai le faiva o lauga, le taua o le tootoo, le peritome, o aga o taua, ma le feagaiga. Na mua'i galue i Matautu Savaii ma taulamua i le fe'au o le liliuina o le Tusi Paia i le gagana Samoa. Galue foi i Niu Kini, ma Niue mo sina taimi, na ia liliuina ai se vaega o le Feagaiga Fou i lea gagana. Sa ia asia fo'i le motu o Loialiti (Loyalty).

A o le 'au'au o lana tautua o Samoa lea; e 40 tausaga na galue ai, i le nuu o Avao sa tele sona taimi sa nofo ai. O i laua ma Misi Nisipeti na toe iloiloina le Tusi Paia atoa a o lei tuuina atu mo le lomua. I faamau a Parate e molimau ai i ni laasaga o suiga o'oo'o i le gagana. Mai le gagana tautala i le tusitusi, atoa foi le liliuga mai le leo Samoa auliuli (t & n) i le k ma le g poo lea ua ta'u nei o le 'tautala leaga.' Na faaalisa sona taofi ta'utino i lea maumau. Ae le na o le Tusi Paia ma le tusiupu lona sao, o iai foi ana tusitusiga e faatatau i le vao mataupu tau-Samoa; o ia foi o se fatupese o le lotu. E 5 tausaga o Parate i Matautu ae maliu lona to'alua, Mary Parsons Hobbs, ona toe faaipoipo lea ia Elizabeth Bicknell. Tu'ua le galuega ae malolo atu i Sini, ia Aperila 1879, ae maliu i le 1894.

Mulia'i ae le itititi le sao o se tasi alii Niu Sila sa na avea Samoa ma ona nuu fou. Alfred John Tattersall sa soifua i le aai o Aukilani, 29 Mati 1866. I lona 20 na malaga atu ai i Apia e galue i le falepu'eata o le papalagi Egelani, John Davis. Ina ua maliu Davis ona fa'aaunu lea



~ NOVEMA 14-27 ~

14
1899 Fono sui o le komisi luga o USS Badger autasi e faamuta le pulefaatasi ae vaelua Samoa ia Sisifo ma Sasa'e

15
1898 Alaga le tupu o Iosefo, tete'e Tanumafili ma Tamasese Lealofi I, amata ai le isi taua a le atunuu

10
1957 Palota mo le ulua'i palemene, 10 itumalo mai le 41 na palota

16
1933 Laga faamalosi le maota o Taisi i Tuaeфу e leoleo a le malo

17
1984 Goto le MV Misimoo i Pagopago

18
1918 Aso Gafua. Toe o Apia uma faata'otolia i le fulu Sapania

16
1944 Taunuu Misi Alatise mo le vaaiga o le Kolisi o Piula

17
1946 Tete'e fono a Samoa atoa i le Maliega o le nofo va'ava'aia, ae tatalo e pulea ia lava
1974 Maliliu se aiga i Solosolo ina ua tanumia i se solo, to'afitu maliliu

19
1883 Toe tusi Malietoa i le tupu tamaitai o Vitoria (Egelani) mo lana pule faamalumalu

20
1839 Fasiotia Misi Viliamu ma Alisi i Eromaga a o taumafai e fesoota'i ma le nu'u
1918 Ofo mai e Tutuila le fesoasoani i vaila'au mo le fulu Sapania, te'ena e Logan

21
1918 Maliu Ah Sue, ulua'i lomitusi Samoa, ona o le faama'i oti
1972 Aso fanau alii fusu David Tua

22
1858 Faalava'au se matai i luga o le vaa HMS Cordelia i lona fasiotia o se tagatanuu Egelani, William Fox
1933 Molia Taisi Nelesoni i moliaga fou malo

23
1998 Faamavae Tofilau Eti i le palemene suia e Tuilaepa Sialele Mallelegaoi

24
2001 Malo Manu Samoa ia Italia, 17-9

25
1894 Aso Sa Sini. Maliu Misi Parate i lona aiga i Sini i lona 77
1951 Apia Maliu Alfred J Tattersall, pu'eata

26
1950 Aso fanau alii fusu La'avasa Sagaga
1974 Maua ni molimau i Mulifanua o le nofoia o Samoa e tagata Lapita

27
1957 Usuia paea'iga lona 4 palemene Samoa
1972 Taunuu vaa Polenisia faaigoa ia Pili

o le pisinisi e Alfred, ma avea ai ia o le pu'eata tausaaafia a Samoa mo se 50 tausaga o lana tautua. Na ia molimau i nisi o taua tetele a Samoa, le afa tele o le 1889, le sisigafu'a o le 1900 e amata pulega Siamani, le to'ai o le fitafita Niu Sila i le 1914, le faama'i tele, atoa ma le Mau. O nei uma sa pu'epu'e-maua i ana ata e tele ua avea ma molimau faitino i le talafaasolo o Samoa, i ia fatia lualuta o ona upufai. Faatasi ma le isi alii pu'eata Niu Sila, Thomas

Andrew, o i la'ua sa tauavea lea pitola'au taua. O ata iloga a Andrew e iai lona o Lauaki Namulauulu Mamoe, le pa o le mauga o Matavanu, ma isi. O na a Tattersall e iai va'aiga o le 1889, i le taulaga o manua o malo e tolu i Apia, ma ata o le falelauasiga o Tupua Tamasese Lealofi le III.
Na maliu Andrew i le 1939, a o Tattersall i le 1951 i Apia, i lona 85. O Misi Parate i lona aiga i Sini, Ausetalia, aulia lona 77.



UILI FAU UPU

Saili tali o fesili o lo'o i lalo. Pule oe pe sipela i luma (clockwise) po'o tua (anticlockwise).

E sa le feosoosofa'i.

1. Ta'u mai ni uiga se lua o le upu *ta'ita'i* i le Igilisi:

2. Saili ni upu se 5 e faai'u i le fasiupu *tia*

3. Su'e se upu e 9 mata'itusi ma tusi sona fa'amatalaga:



4. Tusi uma upu/ fuiupu e ta'i 3-9 mata'itusi, ma o latou soa i le Igilisi (E faitau ai ma upu ta'ua i le 1, 2 & 3)

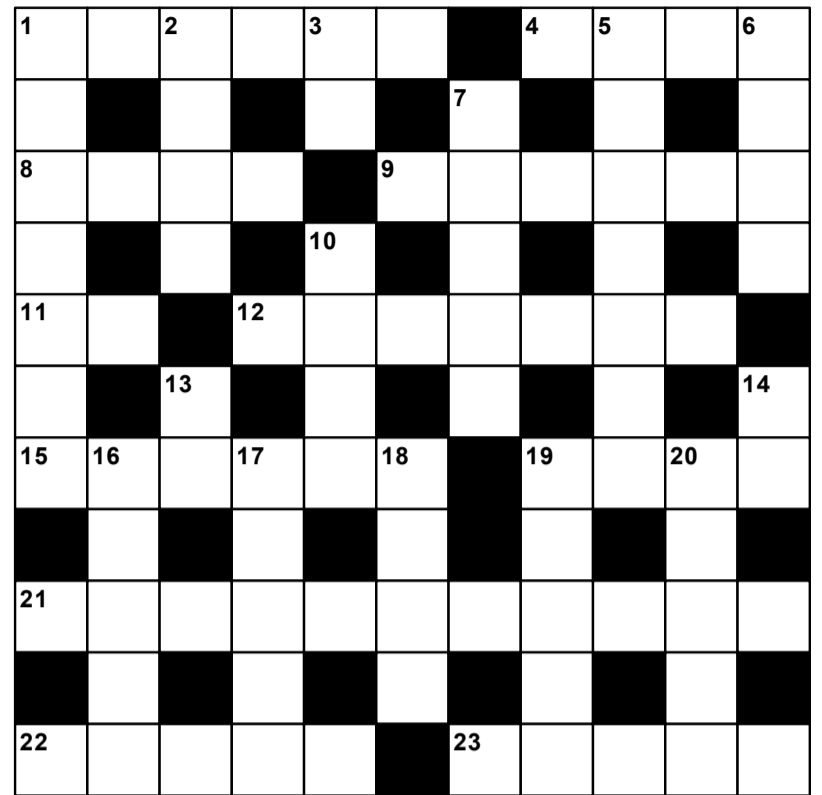
Lelei atoa = 12 upu

Lelei tele = 8 upu

Lelei = 6 upu

PASO I LE GAGANA PERETANIA

Fill crossword with English words only or as directed.



Copyright LPSLTavita

~Across

- 1 room for work (6)
- 4 Prep: immediately after (4)
- 8 end, the way it turned out finally (4)
- 9 Vegetable: ripe for use(6)
- 11 proof (2)
- 12 part of ear (7)
- 15 eagle's young (6)
- 19 edible creature lives on seashore (4)
- 21 Find missing words: __ __ list (3,2,2,4)
- 22 to give much respect to (5)
- 23 for car wheels (5)

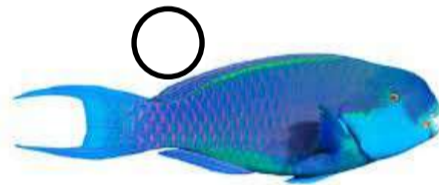
1 Rugby rule: on wrong side (7)

- 2 Peter Fatialofa's nickname (4)
- 3 Abbrev: company (2)
- 5 person who fits/repairs pipes etc (7)
- 6 want (4)
- 7 to eat upon (5)
- 10 well-known (4)
- 13 Abbrev: example (2)
- 14 Abbrev: All Blacks (1,1)
- 16 increased (5)
- 17 a type of monkey found in Madagascar (5)
- 18 carry (_ bag) (4)
- 19 shyly (5)
- 20 a bright blue colour (5)

~Down

FA'ASOA TONU LE IGOA O LE I'A I LONA ATA

- 1. manini
- 2. mata'ele'ele
- 3. pone
- 4. laea
- 5. ume



Galuega fa'aopoopo:

- 1. E iai ni aoga o nei i'a i le si'osi'omaga?
 - 2. E iai ni upu a Samoa e fai i ai?
 - 3. O a ni faailoga e tulagaese ai?
 - 4. O a o latou igoa faa-Peretania?
- (Su'esu'ega: Fesili i lou tamā poo se tagata e fagota o le tou aiga, i le igoa o le i'a, pe afai e te le iloa).

IA ILOA: O le tasi o i'a o loo i luga e fa'aigoa o le pagota (convict surgeonfish). Atonu e mafua i ona foliga; ae e iai fo'i le upu a Samoa e fai faatatau i ai, pe a faasala se tama i le ulavale.

SUDOKU: Faatonuga:

Fa'atumu pusa numerā (tama'i sikuea) i fuainumera 1 i le 9. Ia uma ane le galuega ua maua atulaina ta'itasi (tu, fa'alava) o iai le 1 i le 9. E tofū le atulaina ma lona fa'atulagaga e ese mai le isi.

EDITOR: Rights to the above images reserved.

SUDOKU ~ TAALOGA I NUMERA (sudoku.com)

			3	9	7		5
		9		6	1	2	
8			5				
6	8				3	5	
				1			2
	2	5		6			
	5	7	6	9		4	1
3			7	1			
1	9	8	2	4		5	6

Su'eupu Samoa: O ai le toa?

Galuega: Saili suafa (faai'u) o alii ta'a'alo o le Toa Samoa. E 24 le aofai o suafa, ma lena o le alii faia'oga e 25 ai. A maua le suafa ona tusi faamae'a lea le suafa atoa. Taga'i i le faata'ita'iga o auala e faailoga ai le suafa: Sasa'e → Saute ↓, Matu sasa'e ↗, Saute sasa'e ↘. Fa'aaoga se penitala e li'o ai le suafa pe a maua. Ft. **FEAGAI**.

Galuega mulimuli—Faasoa le suafa (numera) i le ata o le alii ta'a'alo. Ona tali mai lea le fesili, O ai le toa?

Tusi faamae'a suafa:

1. Anthony _____
2. Braden _____
3. Brian _____
4. Chanel _____
5. Danny _____
6. Fa'amanu _____
7. Hamiso _____
8. Izack _____
9. Jarome _____
10. Jaydn _____
11. Joseph _____
12. Josh _____
13. Josh _____
14. Junior _____
15. Kelma _____
16. Luciano _____
17. Martin _____
18. Matthew _____
19. Oregon _____
20. Royce _____
21. Spenser _____
22. Stephen _____
23. Taylan _____
24. Tyrone _____
25. Matt _____ (coach)

G	T	H	V	P	S	B	B	U	T	O	O	F	T	N	G	P
C	P	A	U	L	O	L	U	R	Z	A	L	E	A	G	O	P
T	O	M	A	N	U	Q	Y	C	O	G	U	F	B	A	U	A
U	T	L	F	T	U	A	F	C	I	W	C	P	U	S	Y	R
I	F	I	A	Q	M	L	I	B	A	P	N	P	A	L	C	I
L	G	N	C	F	E	A	G	A	I	A	S	K	I	U	R	S
A	L	U	V	S	D	H	Y	Y	O	U	N	R	F	U	I	H
G	A	E	J	T	R	C	S	U	A	A	L	I	I	A	C	X
I	B	L	O	P	L	A	L	Q	M	B	T	E	D	N	H	I
P	L	E	I	L	U	A	A	E	A	T	A	G	O	M	T	A
A	P	C	S	G	A	T	K	N	N	I	U	Y	W	V	O	P
L	H	A	R	R	I	S	T	A	V	I	T	A	G	G	N	A
O	X	U	P	C	O	M	L	L	U	A	U	S	D	A	R	P
I	Y	C	N	A	O	R	E	O	B	F	T	A	P	A	I	A
A	S	S	A	T	L	A	N	I	Z	A	U	U	A	V	O	L
I	U	M	T	P	Q	I	R	A	V	S	A	S	E	A	L	I
M	I	L	F	O	R	D	I	I	R	T	A	L	I	G	R	I



ILOILOGA O NI TUSI: LPSL TAVITA

Iloga Samoa i taleni maoa'e



LE I mamao atu lomiga o tusi e lua, lena a Hunt i le 2015, Born to Fight, ma le tusi a SBW, You can't stop the sun from shining, i le tausaga na se'i mavae.

Na faaosofia le lagona e toe asia anotusi o nei tusi, ina ua malo Hunt i le la'ua taaloga ma SBW i le vaiaso na se'i tuana'i. E le 'augata se lagona talu ai le tulagaese o taleni a nei alo o Samoa, i o la'ua faiva ma ausiga mata'ina, mai lava i le taimi na aliali ai o la fetu i luga o Aukilani Aotearoa ma iloa mai fo'i e le lalolagi; aemaise la o le iuga o la la'ua finauga, ina ua feiloa'i, tu pea le tasi ae to'otuli le isi.

Sa fia iloa e le faasoa pe iai se eseese tulaga ese i mafaia o i nei alii ta'alo, pe faapea fo'i, se faailoga tutasi e faa'ese ai le tasi mai le isi. Na ou maua le tali i totonu o anotusi o tusi a i la'ua e molimau.

O le tali, e le i taleni ma tomai a o le loto ma uiga fa'aali i se tauviga e fai. O le tasi e tupu a'e i se aiga o matua e lagolago i taumafaiga a le fanau. Pei lava o le tele o aiga Samoa ua alala ma atia'e i lenei atunuu, e ui ina faigata le amataga ae sa le faatamala matua i le lagolagoina o le fanau i le a'oga mā latou ta'aloga.

Molimau le tusi a SBW i se tama talenia i taaloga i a'oga sa a'oga ai, alu a'i avea ma faavae o se galuega mo ia e ola ai o se tagata ta'alo totogi. Ua silafia le tala, amata i le Liki, sui i le Luni ma toe taliu i le Liki. Ae le ta'ua le taleni fusu ma ona foi ausiga e o vaavaalua.

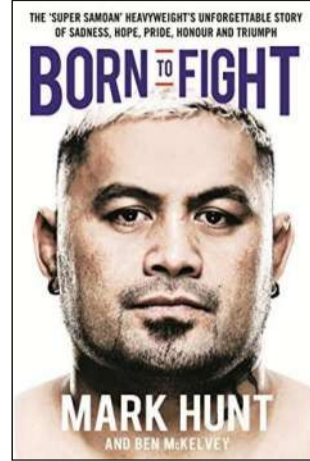
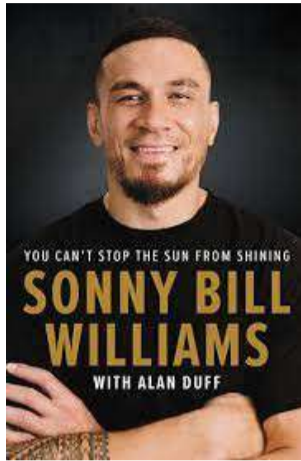
O se tasi vaega malie o le tusi o lana tomanatu i le olaga faigata, i ona matua o ni tagata galulue faapei o le to'atele e malaga mai Samoa; nonofo i le fale o le malo se'ia mafai e ia ona faatau se fale mo ona matua; o lana lea folafolaga ia te ia ina ua maua lana ulua'i konekarate lakapi. E taua lea itu auā e tusa i le alii lakapi, o le mafua'aga malosi lea i tua o lana finau e ausia ni tumutumu e ala i lenei taaloga.

Afai na o le pau lea, o le faatauga o se fale mo lona tina le malosi na tuleia, ae o loo atagia ai le naunauga e faalelei le tulaga o lona aiga e ala i se taleni maoa'e. E le ina fia avea ma se tagata ta'alo maoa'e poo se e tu ese mai isi, ae o se taunuuga na te lei mafai ona 'alofia. O SBW e le o se tagata e faalialiavale.

O le isi e tuu faafeagai. O Mark Hunt na tupu a'e i Otara i se aiga e fetau tonu i ai le upu Peretania 'dysfunctional.' Na ia molimau ma tofo i le amio faasauā a lona tamā mai lava i lona laititi. E lua mea na te manatua i lona olaga tuputupu a'e, o le ola fia'ai ma le fefe. Fia'ai auā e leai ni mea'ai i le fale, e le pei o le tele o aiga e maua lava le falaoa ma le pata. E nofo ma le fefe i le taimi e taunuu mai ai lona tamā fetau ma le tualima i se mafua'aga faatauavaa.

Faamatala Mark i se tasi afiafi na taunuu ai matua i le fale, ae lagonaina e o latou isu le manogi o le KFC i o la'ua lavalava. Ona fetagisi lea ma ona tei, auā ua iloa sa aai matua i fafo i le taavale, e ta'u mai e le manogi le mea sa fai. O ni isi o vaega o le tala a Mark e si'i sa'o mai i lena o le ata Once were warriors, i le tusi a Alan Duff. E iai le fa'aogaina sese o le fanau e lo latou lava tamā. O mea ia e masani ona 'alofia i molimau a fanau, vaganā ua e ta'uta'ua e pei o Mark Hunt.

Mai lena malapagā o se si'osi'omaga, na fauina ai le



tagata e iai Mark. E sui ai le fefe i lona tamā i le le fefe i se isi, ma faavae sana taofi faapea, ua faamanuia mai le Atua i lona tagata, i le paoa e mafai ai ona ia faamoe soo se tasi e tu mai e faamata'u o ia. O lea na avea faapei o se mau faalelotu e ta'ita'iina o ia i ana fa'aagatama.

Mai le aiga malepe i le falepuipui ona o le olaga faamisa, se'ia laasia e ia lumafale o se kalapu i Aukilani, ina ua magalo mai i tua mo le faalua o taimi, ae tupu ai se misa, molimau ai le alii na avea ma ona lavea'i, Sam Marsters sa galue o se leoleo a le kalapu, i le fa'aaliga o le taleni a Mark i le 'fusu auala.' Ta'ua e Sam Marsters lona maofa, ma tonu ai e fesoasoani ia Mark i le fa'aogaina lelei o nei tomai fusu mata'utia.

E le faigofie ona faatusatusa le fusu ma le lakapi, auā o le sini o le lakapi o le ta'alo i le polo, a o lena o le fusu o le ta'alo i le tagata. Atonu 'ana o se taaloga lakapi na feiloa'i ai i la'ua, e ono mamao le malo o SBW pe a. Pau lea, ua iloa le eseese o taaloga e lua auā i le fusu, aemaise lava le fusu-kiki, e na o oe lava lau taaloga, e te puipui oe ma osofa'i atu. E leai se avanoa e tuuina atu i le faatamala poo se 'alosasi i soo se taimi. Ae sili ai, le lototele ma le agaga le fo'i e tauivi ai mo le malo. O soo se tagata fusu malo na te faamasani i le talitiga, ia le lagona le tiga o tu'i a le isi; ua tatou molimauina lea i ausiga maoa'e a Mark Hunt. E manatua pea la la'ua fusuaga ma le isi fo'i toa Samoa, Ray Sefo.

O lenei iloilogia e le o se vi'ivi'iga o se fa'aagatama sauā ma le fa'aali malosi, ae o se fe'au aoga i le tupulaga o iai soo se taleni, e iai le fusu-kiki ma le faipele. Ua iloa le fiafia o a tatou talavou i nei foi fa'aagatama, e ese mai le lakapi. O le fe'au taua, e maua le lumana'i lelei ma le tausaa'ia i totonu o le malae ta'alo ae le o le auala taavale. Ua faamaonia i le tala a Mark Hunt le mafaia e se taleni ona sui le alafua mo se tasi, pe a tatou aapa atu e fesoasoani pei ona fai e Sam Marsters mo Hunt.

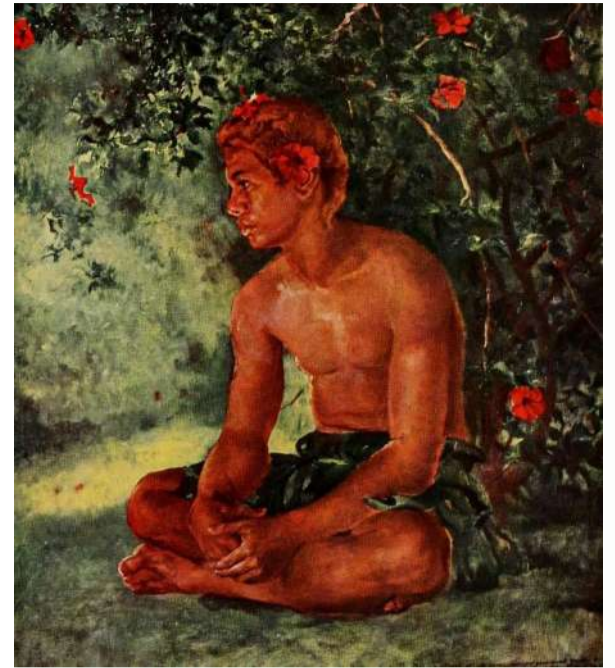
E le pine o le lagona foi lea o nisi o i tatou, i e sa fesoasoani ia tatou taumafaiga, aofia ai a tatou faia'oga, sa una'i ma faamalosiloto, ua iu manuia ai a tatou miti.

Ta'ua e Mark le upu faamanuia, o tatou o se nuu faamanuiaina i le tele o a tatou taleni maoa'e, fai ma faaa'oa'o lelei mo fanau i soo se faiva o taaloga.

Ae tusa i le iuga o le ta'aloga, atonu o se periota sili lea ona onomea e muta ai ni tala maoa'e se lua. Lea ua folafola le litaea faamaoni o Mark Hunt, faapena fo'i SBW. Tainane na punitia le la mo Sonny Bill, a ua na o nai minute faatauavaa, ae mautinoa na sau Mark e fusu. E molimau igoa o a la'ua tusi, ta'ua i luga.

Avea lenei avanoa e avatu ai le faafetai i a lua susuga i le tautua, sa faafiafiaina ai Samoa uma.

ATA: MAUA—JOHN LA FARGE



SOLO: MOMOE MALIETOVA VON REICHE

Ananafi



Pe 'ana fai e umi atu se ananafi i le malamalama, Ma pe 'ana fai e faitau maila le umi o se 'ata, po ua ou opoma'ina Shakespeare i lo'u fatu

ma vali sou ata i upu.

Pe 'ana fai e tumau le talavou, ma alofagia i ta'ua e le taimi, po ua ta fa'ato'ilaloina o miti leaga uma ma fetufa'i manatu atili i lalo o le pulu.

Pe 'ana fai e fua fa'avavau le avapui, ma tutumau aso lelei,

po ua ou ioe atoa i le fiafia ua ou maua.

Pe ana fai e le sui le matagi ma le lagi auaoa i luga a'e, po ua lauogo teisi sa'u 'ata ma pu'epu'ema'ua le auro i lou lauulu.

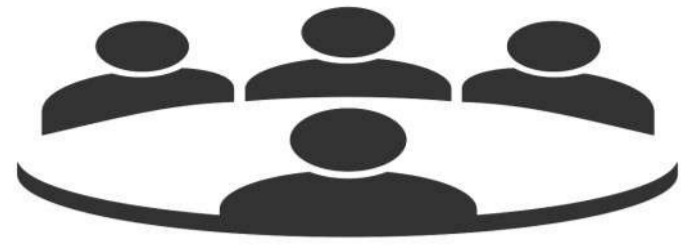
Peita'i e sola le taimi faatasi ma le la,

se'ia avea le fa'atofa o se fa'anoanoa ma se gaogao e le mafaatumuina, E tumau se'ia ta toe feiloa'i Eese.

~ ~ ~ ~ ~
Fatusolo: O se tufuga lauiloa a Samoa i le fatu solo, ma isi mau taleni. Ta'ua ana fatuga o se faaataga o lagona totino a se to'atasi i le olaga e laualuga ai le autu o le faa'oga sese o le pule i le va feagai o kenera. Atoa sootaga totino faaletagata e faaalua ai le vao o lagona matagofie i upu aupito lelei. Solo *Yesterday* sa liliuina e LPSL Tavita.

Tusiata: O se alii tufuga Amerika sa galue i Samoa. O le ata o le tama Samoa o Maua, o lana nofo e foliga mai o se o loo tomanatu.

FA'ASOA FESAGA'I



Mataupu: Aisea ua le utuva ai le femisa'i o tamaiti a'oga i nei aso, ae o le a se fofo o le faafitauli?



Faafeiloa'i le mataupu: O le mataupu i le tau'imisa o fanau a'oga a Samoa i nofoaga faitele e le fou i le faalogo auā ua le faatasi a ua tupu soo. E le malaese fo'i fanau a Samoa i Samoa ma alo tutupu a'e i lenei atunuu,

e tauaiga foi le to'atele i fanau ma aiga o loo aafia tonu i nei fevesia'iga. E lei mamao atu fo'i ni misa sa lipotia iinei i le va o a'oga, mafua i taaloga, ma tuua'iina ai ni matua i le tausolomua.

O se tasi lenei mataupu e le'i iloga su'esu'eina mo Samoa lava ia, pe a manatu e lei masani ai

tupulaga talu le tuto'atasi. E pei ona atagia i finagalo o le laulau faasoa, e le tasi se mafua'aga.

A o faamalasia le aiatatau a fanau e tautatala ai, ma tututo'atasi ai, ua iloa ai fo'i ma le fai a'e o le amio le pulea i nisi. Ae o ni finagalo faaalua nei o nisi o tamalii e faatatau i le mataupu.

Fa'atili Iosua Esera



PULEA'OGA I AUKILANI

Ou te talitonu lava a'u e fo alamea le si'osi'omaga, e pei o le muagagana lausilafia. Ae lelei ona taga'i i se ata o le nu'u atoa. O loo iai lava la tatou atagalua i le pulega faalenuu, i tofiga eseese o le tagata ma lona tiute e faatino. E pei o le sa'o o le aiga o ia e tausolomua i le foina o faafitauli i le va o sui o le 'auaiga. Afai e mautu sootaga i le va o le sa'o ma sui o le aiga poo fea lava e nonofo ai, e mafai lava e le sa'o ona fesoota'i atu i ai ma fai sana galuega.

To'atele o tamaiti o loo nonofo i Apia ua tau le maua ni mafutaga ma nuu e o mai ai. Atonu o se vaega lea e taga'i i ai pulenuu o nei alalafaga, e galulue faatasi ai ma le malo, le lotu ma a'oga i le faatautaia o ni polokalame e faamasani ai tupulaga. E taua tele le sao o a'oga auā o le ki lea i le faamausaliina o le amio pulea i lotu ma mafaufau o le fanau.

E auala i le a'oga se taiala malosi a le malo e tapasa ai le va fealoaloo'i o a'oga atoa le fanau. E aofia i lena se faamalamalama o le tiute o e tausia ma faamamalua le tulafono, ua iai le malu o le malo, ae tatau foi ona lagolagoina le tiute o matai o nuu o isi leoleo mo le nofo saogalemu.

Tauvao Fuiavailili Rivo Nalesoni



MATAI TAUSI AIGA I UELIGITONE

Tatou te fesoota'i uma lava i le mataupu auā na faa'autama Samoa i lo tatou faafailelega i le mafaufau ma le lotu. Poo Samoa ma ona faafitauli poo Niu Sila nei, e le ese se lagona.

Mo a'u lava ia, e toe fo'i la'u tomanatu i aso a o ou a'oga foi a'u ma tupu a'e i lo matou nuu. Upu moni lava e leai ma se avanoa sa tuuina e le nuu i se tama poo se teine e faamisa. A faamisa i le a'oga e faatonu e le faia'oga, alu atu i le fale o loo faatali mai matua ae faapena foi pe a alu atu i le a'oga a le faifeau.

O lona uiga sa malosi le pulega e faatonutonu le amio faigata, aemaise latou na e fai si malovale. O na taimi sa faasoa le pule i ta'ita'i o le nuu ma le lotu. Ou te manatua na aso e potopoto uma talavou ma fanau iti i le fale o le faifea'u. Ana mafai ona toe faafo'i mai na taimi.

Sa leai ni mau tekonoosi ua faatumuina le taimi o fanau, ma le maua ai na mafutaga ma ta'ita'i o le nuu ma le lotu, sa masani. O nei aso faato'a feiloa'i lava i le lotu i le Aso Sa, pe leai fo'i. To'atele fo'i fanau e tau le vaai i matua auā e mua le pisi i isi tiute ae galo le afiafi masani e mafuta ai ma fanau, ma avatu se upu e tomatau ai.

Fiu Semo Letufuga



FAIA'OGA A LE MALO I AUKILANI

E tele suiga ua ou matauina e a'u lava ia, i soo se taimi e malaga atu ai e asi si o matou nuu ma le itumalo foi. I lo'u taimi sa pei o se tauloto le sisiga o le fu'a i lumafale o le matou a'oga, ma fai lelei le lotu e amata ai le a'oga. Ae na faate'ia ina ua toe asiasi atu ua le toe faia e nisi a'oga o lo matou itumalo.

Ou te talitonu lava e iai le sootaaga o le tapu'e mai o fanau i le ola faaleagaga a o iti, ma le amio pulea pe a matutua. Ou te 'au foi i finagalo o i laua ua fa'aalia, e taua tele le soosootau'au o ta'ita'i, pei ona sau ai i na aso.

Ona o suiga o le olaga, ua le toe 'aumafaia e matua ona tauave le tiute faatonu, e faapena foi faia'oga na o latou, ae mafai e ala i se auala e fesoota'i sa'oloto ai pulega e iai le lotu, a'oga atoa ma le nuu.

Ou te lagolagoina le iai o se tulafono e tapu ai le toe faapotopoto o ni fanau a'oga i Apia poo soo se nofoaga faitele, vagana taimi o taaloga. A iai se tulafono faapea ona le toe mafai lea e i latou o loo faatupu vevesi ona ului se misa.

Talitonu foi e mana'omia e i latou o loo faatupu misa ni siaki i o latou ola maloloina, atonu e fia maua ni fesoasoani e ala i ni fautuaga lelei e ave i ai, ae le o le faasala, e le maua ai le tali o le faafitauli.



O LE PULE MA TULAFONO SAMOA ANAMUA

Mai le tusi a Misi Tana (Rev. George Turner), *Samoa a Hundred Years Ago and Long Before*, Liliu i le gagana Samoa e Semisi Ma'ia'i.

Fa'aaauu mai i le Lomiga 14.



O lona lua o mea e fai ma fusi o le fealofani ma le nofolelei i Samoa o le a tatou faasaga atu e faamalamalama.

E si'omia tagata o le atunuu e le mata'u i o latou atua; sa fai ma sui vaaia le vao tupua po o tapui sa ātuāpaoa ai i latou. E ui lava ina 'asa lenei mata'u po o le fefe ma se faavae faitino, sa fai ia ma se tasi o mea mamana na 'umia tagata i le nofofilemu ma le nofolelei.

A oo ina faafitaulia le sailiga a le fonu i mataupu e ai le matagaoui ma isi lava agasala natia ona faatonu lea e le fonu ia tauto tagata uma; o le a iloa ai iina le tagata agasala. E ave e tagata na masalomia ni luuga vao ma tuu i luga o le tupua na fai ma atua o le nuu. Ona faafao ai lea o ona lima i luga ma tauto: *O O'U LIMA UA I LUGA O LE MAA, MA UA OU I LUMA O MATOU ALII. AFAI NA GAOIA LE MEA UA LE ILOA MA UA SU'ENA NEI IA FAALIA LEA I LO'U LIPIOLA NEI LAVA.*

O ala nei e masani ona fai ai a latou tautoga; sa fai vao ma faamanatuga o le fetuu pe a tautopepelo le tagata. O le a feoti uma lona aiga a o mea uma faapea ma o latou tulaga o le a tafia ma sosolo ai le mutia. Afai e uma le tautoga a e le'i maua lava le tagata sala on tuu atu ai lea e le fonu ia le na agasala i le atua o le nuu. E talotalo ia oo mai se mala ma faagogolo ai o ia.

A o nisi foi e le o i alii ma faipule po o le tautoga e faaulu i ai a latou tagi faatatau i mea e agavaleina ai i latou. Sa gata lo latou mana'o ia latou lava togafitiga ma mea faapena e faamata'uina ai tagata gaoui ma sa taofia ai le matagaoui ma le limatagovale.

A iloa e se tagata i lana faato'aga ni mea gaouia, po o se aufa'i po nisi lava mea, ona tu ai lea ma tautu'i ma le leo tele faapea: *IA MATUA SUSUNU IA MU IA FELA O LE TAGATA NA NA GAOIA IA LA'U FAATO'AGA. IA SUSUNU MATA O LE MAILE MA MATA O LONA ATUA.* E salalau atu ma le malele ia le fetuu i isi maumaga latou te tua'oi ma a faalogo mai i ai le gaoui, ona tetemu ai lea o ia i le mata'u. E mata'utia tele ia tautu'iga faapea.

O nisi tagata e le pisa le faiga o a latou tautu'iga a e latou sailia ia le fesoasoani a se faitaulaga. Sa talitonu foi i latou i le malosio o ia fetuuga; a pepelo le tagata o le a tauaso o ia, po o le 'ai o ia e le atua o lona ia lava aiga. O lea sa tele ai ina tautu i upu faapea, pe a fia iloa e le tasi pe o tautala ia le isi i le sa'o: *TAGO I OU MATA E ILOA AI UA E LE TAUTALA PEPELO.* Ona tago ai lea o le tagata na masalomia i ona mata e fai ma faamaoni e leai se pepelo o ana upu. Pe faapea foi ia le tagata masalosalo i le na masalomia, *O AI NA TE 'AINA OE? TA'U MAI LE IGOA O LOU ATUA.* A o le tagata na masalomia e

faapea atu *IA 'AINA A'U E ...* (ona ta'u ai lea o lona atua). A o isi foi tagata e masalomia faapea ma e naunau e ta'utino atu na auliuligia o ia, e eli e ia ia se lua i le mea e fai ai le iloilogia. Ua tusa lava lea mea ma le faapea atu: *IA TUU A'U I LE LUA LEA I LE ITULA NEI LAVA PE A OU TAUTALA FAA'OLE'OLE.*

Mulimuli ane sa i ai se isi vasega o mea e fetuu ai ia tagata sala a e le ta'ua. O le vasega pito taatele ma le mata'utia ma sa fai ma faagutu e vaosia le matagaoui i o latou maumaga ma laau toto. E ta'ua lea faiga o le **TAPUI**.



1. *O le tapui ...* E lalaga i launiu ia le faatusa o se i'a, ma le faamoemoe ia osofa'ia le tagata gaoui e le i'a pe a alu e fagota. Ona faatautau ai lea e le alii e ana laau ia tapui i laau uma e fia faasao. So o se tagata gaoui e iloa atu ia lea tapui o le a fefe i pa'i atu i ai. E fefe ina ne'i satia o ia e le i'a na ta'ua pe a i tai.

2. *O le tapui tanifatea ...* Sa avea lea ma mea e faamata'u ai tagata gaoui. E lalaga ia faatusa o le tanifatea ma faaapoopo i ai ma atuga o le i'a ona tautau lea i laau ma mea faasaina. E tautu'ia le gaoui ia aina o ia e se tanifatea pe a alu e fagota.

3. *O le tapui umele ...* Sa fai ma faatusa o le faamoemoe ia le umele o le vilipa ia so o se laau e faalava i laau sa. O se pa'i i ia laau e maua i se faama'i e sosolo faalava i lona tino atoa, seia oo ina oti ai.

4. *O le tapui papala ...* Sa tanumia ia ni atigifaisua faasasaga i luga o latou pito maamaai, ona faatutu ai lea o ni noanoa faatasi ia o latou pito i luga e faapei o se ulu o se tagata. E faaali mai i lenei mea ia le mana'o faatasi ma le tatalo a le ona le fanua, ina ia maua i le ma'i papala ia so o se tasi e solia le tapui. O se tagata gaoui na te laaia ia le tapui ma e maua i le papala, na te faaali mai ia lana amio ma tuu atu i ai se togisala i le taufanua. A o le taufanua e na te avatu ia vailaau e faagafua le tapui ma e fai ma faailoga ua magalo o ia.

5. *O le tapui ma'iulu ...* E sunu'i se tao i tafatafa o le laau faasa e fai ma leoleo. O se pa'i i ai e maua o ia i se tigaulua, i lona ulu ma ona mata.

6. *O le tapui maliu ...* E saasaa sina suauu i atigipupu ma tanu ai e latalata ane i le laau faasaina. E faatulu-

tulu i ai ni na i oneone papa'e i lea mea. A vaaia loa ia mea e le gaoui e vave ona sola o ia.

7. *O le tapui iole ...* O sina tama'i ato fu'eumu e faatumu i lefulefu mai le umu ona tuu ai lea i ai o ni soasoa maa se lua pe tolu. E tautaua lea ato i laau faasaina. E fai lena ma faaaliga i le tagata gaoui afai e totoo i se mea o ia mea o le a 'atia e imoa po o iole ia ni ietoga a le alii ma o le a faaleaga foi ma isi lava ana oloa e faapelepele i ai.

8. *O tapui faititili ...* E lalaga e le tagata e naunau ia malaia ia e e gaoui i le uila, ia ni laupolapola faatafafa iti. E faalelelelea ai ia ni fasi taafi mai ia laupolapola ma e taupe ai i laau sa. E talitonu le tagata gaoui faapea afai e tagovale o ia i mea ua tapuia faapea o le a le tuai ona taia nisi o lana fanau e le faititili ma ai lava o le a faalalaea lana faatoaga i lea lava mala.

E le manatu ia Samoa o le uila o le ala moni lea e faalalae ai mea e sili atu i lo le faititili. O le mea lea e taitonu ai nei tagata i le tapui faititili. E aliali mai i nei mea e pei ona faaaliga, e oo foi i tagata Samoa sa le sao mai i lenei masani o faaufitafagafaga: o faiga tapui ia, e malamalamagofie le mea sa na taofia ia tagata faapaupau i le faamaoni ma le nofolelei.

E oo mai lava i aso nei e faigata a'ia'i ona tineia le tapua'i o tagata i le mana o ia faailoga faa'aieokalifa. [Ua le fuatasi ia nei faiga i se atunuu a ua fai ma auala e faamanatu mai ai ia mea na ulua'i tutupu i tupulaga ua mavae. O ia faatagata po o faailoga e i ai o latou uiga lilo. Mafaufau foi i tusitusiga i Aikupito; manatua ia ulua'i Kerisiano i sauaga i Roma ma le faatusa o le i'a sa fai ma a latou upulilo e feua'i ai ma iloa ai tagata moni o le "lotu fou".]

So o se mea e te alu i ai e taia pea lau vaai i ni mea e faalelelelea mai ai ia fasi taafi ma isi fasi'ie o lo o taupe solo i lala laau, po ni ato o tautau o se isi mea e iloa ai ia niu o lo o faatutu faatasi e pei ona ta'ua.

Pe a mama'i ma lata ina vaivai e e ululemā i le matagaoui, latou te talatala mai a latou agasala ona o lea lava mea. O tala moni faapenei e tusa ma mea na tutupu, e pei ona laulau i luga, e faamatala mai ia pulega saua, tu ma aga i atunuu e pogia; a e faaaliga ai foi ma se isi mea e matua ese mai i lo muamua.

O le agaga alofa lea ma mataupu silisili e tusia i le Tusi matagofie o lo ua talia nei e le to'atele. O lea tusi e faaoga e tagata e a'oa'o ai, e a'oa'i ai, ma e faatonutonu ai foi o latou ala. Sa leai se mea lelei e tuu atu mo e amioleaga i aso sa ufitia ai Samoa i mea faanuupo; e tasi lava le ituaiga tatalo: ia su'i tonu le mata o le niu; ia tau ai le leaga i le leaga; ia agaleaga atu i e agaleaga mai.

E le o atagia i taofi o Misi Tana ni manatu o lenei puletini i mataupu sa talanoaina.

Alefapeta Veape Samoa

OLA PULETINI A'OGA

alo



to paddle

eva



to chat

inu



to drink

olo



to scrub

utu



to fill

fui



to water

gagau



to break

lafo



to post

moa



to mow lawn

nofo



to sit

pe'a



to climb

su'i



to sew

tau



to pick

va'ai



to see

'a'au



to swim

'eli



to dig

'ili



to cut with saw

'oti



to trim hair

'ula



to wear 'ula

E fau ai:

1. fuiupu veape
Ft. Ua alo le va'a.
2. isi veape
Ft. inu-feinu,
nofo-nofoa'i
3. ma isi.



PASI ATU LA TATOU PULETINI I LE TOU A'OGA, AIGA, LOU TUA'OI, AU UO, E AOGĀ MO LE FANAU A'OGA

Igoa: Matini Luteru

Aso Fanau: 10 Novema 1483

Ausiga: Le na lagaina le tete'e o le igoa Porotesano ma vaeluaina le Lotu Kerisiano

Upu: E le mafai e galuega lelei ona fai se tagata lelei, ae mafai e le tagata lelei ona fai galuega lelei

Ua iloa lenei suafa faatasi ma i latou na na lagaina ni tete'e iloga i le tala faasolo, ma sua ni faiga, ni tu ma ni aga, ni taofi, ni talitonuga, e aafia ai ni tagata se to'atele, tainane le lalolagi. Ua silafia lava le tala ia Matini Luteru. Lona tupu a'e o se monike faatauva, avea ma faia'oga o mataupu mataupu lotu ma lana sailiga o le upu moni o se alii su'esu'e a le Tusi Paia. O lana tete'e e ala i ona taofi e 95 na mafua ai le vaeluaga o le lotu i le Roma Katoliko ua iai nei ma le Porotesano ua gaoioi i lalo o ni igoa se tele. Ua atoa ai le 476 tausaga talu lona maliu, 1546, a o loo finau pea le lalolagi lotu i le uiga o lena vaeluaga, ma ona faauigaga fou i lenei taimi o lu'i tetele feagai ma itu e lua. E maua se faitauga faapoopo o le Mau a Porotesano i luga o le tatou upega tafailagi i le **Su'esu'ega—Samoa**.

www.ola888.com

ATI A'E UPU porotesano. Vasega: nauna. O se sui auai o le mataupu tete'e na lagaina e Matini Luteru; o e lolotu i lotu na e afua mai ai; soanauna. E fesoota'i i le mau Porotesano. Soa Peretania: Protestant, Protestantism



FAASAO LO TATOU

LALOLAGI:

O NI FAAMATALAGA

O le 'ea oona (pollution) le tasi o fili mata'utia o lo tatou lalolagi, e silia i se 100 miliona e aafia e ala i le 'ea oona e manava ai, mea'ai ma vai leaga e feinu ai.

E sili atu i se miliona manufelelei, ma se 100,000 mamela o le sami e mamate i tausaga ta'itasi ona o suavai leaga ma mea faapena ua afaina ai le sami.

Na'o le 5% o le lalolagi e nonofo i Amerika, ae 25% o ana alaga'oa faanatura e fa'aoga e le atunuu, e iai le koale 25%, le suauu 26% ma le kesi 27%.

E 1.2 tiliona kalone o otaota leaga a taulaga ma aai ma fale faigaluega e lafoa'i i vaiatafe ma tuloto a Amerika i tausaga uma.

Na'o le 10% o le faitau aofa'i o le lalolagi o tamaiti, ae 40% o i latou e aafia tonu i ma'i e mafua mai i le 'ea le vai ma mea'ai palapala. E le itiiti i se 3 miliona tamaiti e feoti i tausaga ta'itasi ona o mafuaaga na.

O nisi o taulaga tetele aupito palapala i le lalolagi e maua i le malo Saina. E tatau ona e fealua'i ma ave sou ufi fofoga i taimi uma.

E mafai ona faasaoina lo tatou paneta e i tatou lava e ala i le toe fa'aoga ma faapala, faaitiiti le fa'aoga o alaga'oa faanatura, ma le so'ona fealua'i o le taavale, pe umia foi e le tou aiga ni taavale se tele. E mafai foi ona tatou fesoasoani i le galuega faamama e ala i le tae ma faaputu lapisi ma molia atu i nofoaga e toe fa'aoga ai. E amata lau galuega faasao i lou lava aiga, i mea faigofie e iai le tapeina o le paipa, le moli, tuu atigi fagu ma pelesitika i le lapisi.

O le igoa aupito umi lona sipela i Ausetalia o lena o se tama'i aai e igoa ia Mamung-kukumpuranguntjunyaaa. Ae faapena fo'i Amerika i se vaituloto i Massachusetts. O lona igoa o Chargoggagoggmanchaugga-goggchaubunagungamaugg. Ae alu foi Niu Sila i le tauvaga. O le igoa lena o se tasi nuu: Taumatawhakatangihaungau-tamateaturipukakapikimaungahoronu-kupokaiwhenuakitanatahu. E 85 mata'itusi, ma o le igoa aupito umi lea i le lalolagi. Siamupini Niu Sila. Na e iloa e iai le sootaga o se igoa umi ma le faasaoina o le paoa (energy)? E tele atu pite (bytes) o le komepiuta e faamau ai le igoa umi i lo se igoa puupuu. La lea e le fesoasoani ni igoa uumi i le faasaoina o le paneta.

Mai le Tusi Paia: Filipi 4: 6. "Aua nei popole outou i se mea e tasi, a ia faailoa atu o outou mana'o i mea uma lava i le Atua, i le tatalo ma le faatoga, atoa ma le faafetai."