

OLA

PULETINI A'OGA



10 IULAI 2023 ~ Lomiga 10 ~ Upega Tafailagi: www.ola888.com ~ Telefoni: 0210364322 ~ Tuatusi: ola.niupac@gmail.com ~ evaleon.books@gmail.com ~ NIUPAC Publication

Tau lava o se minute

Matua: O LESONA O ASO LEAGA

Tusi Faitau: E ui lava ina ou savali i le vanu o le ata o le oti, ou te le fefe lava i se mea leaga, auā o oe ta te faatasi ma a'u. Salamo 23 f. 4

Lauga: E leai se tagata e faaesea e le faasoa a aso lelei, pei foi o le faasoa a aso leaga. Tatou te moomia aso lelei i ona lava lelei, ae moomia foi aso leaga i lesona e a'oa'o mai ai. Auā o aso leaga e su'esu'eina ma tofotofoina ai le tautai i ona tomami ma agavaa, le ta'ita'i i lana tofa mau ma le faautaga, le tagata faatuatua i lona onosa'i ma le talitonu. O na e femolimaua'i, faapei o le ao ma le po, tatou te le iloa le taua o le ao pe ana leai le pouliuli. Auā o itula pogisa o le ola tatou te maua ai lesona taua i le olaga. Tatou te ta'utino ai ma le faisalamo, ou te le fefe lava i se mea leaga, auā sa ia tofo i lona faamaoni, i taimi uma e uia ai le vanu loloto o le ata o le oti.

Tatalo: Fa'afetai tele le Tamā e, i le faamanatu taua mai i au afioga. E ala ia Iesu. Amene.

Saunia e So'o e To'atolu



LAASAGA TAUA: E tele mea e tutupu i aiga a o faia malologa a fanau i tuuaga, e iai o latou aso fanau faailogaina. E pei la o le aso soifua o le alii o Seth Taleni, atoa ai lona 18. O le tausaga 18 e pine ai le tua'oi o le tama sa laitiiti ma le tama matua. I Niu Sila, ua mafai ona palota, mafai ona faaipoipo. Ae e le o vavevave Seth, se'i alu muamua e tala'i. I le ata Seth (matatioata) ma ona matua, uso & tuafafine.

Mana'omia lau lagolago i lenei itula

A o fesaga'i ai le atunuu atoa ma le lu'i tele faalekelope o le taugata o le tau o oloa, ua si'isi'i ai fo'i ma le malosi o le vala'au a faalapotopotoga faaSamaria Agalelei mo ni fesoasoani.

O le KidsCan o se tasi i lea li'o o tautua o loo faia se fe'au lelei mo fanau, faapitoa ia i latou mai aiga limavaivai. E faapena foi le Salvation Army, e matafelefele lana auunaga, aemaise i aiga na sili le mafatia.

Ta'utino nei faalapotopotoga i le si'i maualuga o le numera o e sulufa'i atu mo ni fesoasoani, muamua i mea taumafa, lua, i pili o moli ma fale ma tulaga faapena.

I se su'esu'ega a le iunivesite o Otako, e limafoa'i tagata Niu Sila ia latou lava faalapotopotoga, ae ama i fafo atu. E le atoa se 10 pasene e foa'i atu mo e mafatia i Aferika ma nuu aupito pagatia.

Na iloa fo'i i le su'esu'ega lenei mea, e foa'i lava tagata o le motu i saute ia latou lava tautua i saute, faapena foi le motu i matu ia latou fo'i tautua.

Ui i le taugata o le soifuaga ae o loo matauina pea le aao mafola o le to'atele. Silia i se \$36 miliona ua foa'i atu e Niu Sila lautele e lagolago ai nei tautua.

E lata i le 50,000 tamaiti e fafaga e tautua faaSamaria Agalelei i Niu Sila i aso ta'itasi. O se faamāmā avega tele lea mo aiga. E tusa ma se 28,000 le aofa'i o tautua fesoasoani i Niu Sila.



Tala A'oga mai Aotearoa: LPSL Tauti

Mae'a ona faata'oto polokalame a Seth mo le lumana'i

O LE alii o Seth Taleni, 18 tausaga, e nofo i Kalaiestetete i le aai o Hornby. O ia ma ona matua, ona uso e to'alua ma le tuafafine.

O lona tausaga faai'u leni i le kolisi a St Thomas Canterbury, ma a o talia su'ega faai'u o le tausaga, a ua iloa lelei e ia le isi laasaga e sosoo ai i lana aga i luma.

Ae muamua, na ma fetai ma Seth i le Power Up sa auai i le 2017, sa ia fa'aalia ai le pogai o lona auai, e fia faalelei lana tautala i le gagana Samoa, atoa foi se malamalama i le faa-Samoa.

Peita'i ane o le tele o lana a'oga i le gagana sa faia lava i le fale ma le si'osi'omaga o le aiga. Molimau lona tamā, o ia lava e taulamua i lea tiute. E fesoasoani foi uso o lona tamā ma tuafafine, uo a ona matua, i soo se avanoa e maua i ai.

Ina ua ulufale i le kolisi sa fa'aauau ai lona fiafia i le gagana. E le'i taofia Seth mai le aveina o pepa NCEA i le tausaga 13. O lona faia'oga o Lepule Leuma Gali, ma o se fiafiaga mo ia le mafai ona a'oa'oina e se faia'oga Samoa e mautu i le gagana.

Aulia mai le si'ui o le savaliga faalea'oga, ua manino le ata o le fuafuaga tuutumamao. A mae'a le Tausaga 13, o ia e fia alu e tala'i i le 2024, tausaga atoa. O se tu masani i lona aiga, mai lona tamā ma lona tina, ona uso matutua e to'alua, o le auala foi lea mo ia.

O loo tatalo mo se avanoa e ave ai lana misiona tala'i i Samoa, ma maua ai le avanoa e mafuta atu ai i lona tinamatua, a o maua le malosi. O le isi itu lelei o le faamisiona i Samoa, o le a maua ai avanoa lelei e faalelei atili ai lana tautala i le gagana.

Afai e a'e manuia le faiva tala'i, ona toe taliu mai lea e fa'aauau le taumafai a'oga.

E fia ulufale i le iunivesite e pei o ona uso matutua, o le tasi o loo ave le faafoma'i, o le isi o le faaloia. Faapea mai Seth e fiafia i le faia'oga i le talafaasolo.

O Seth o se tasi i lona numera o fanau Samoa e naunau i le fia faaleleia o lea vaega o lona atina'e. Ae e tele lu'itau e afua mai i le si'osi'omaga lava ia. Muamua, le leai o se lagolago mo i latou i totonu o a'oga. I



FALEO'O: Seth Taleni ma le alii tufuga na tapenaina le meaalofa mo lona aso fanau, atoa ai lona 18 tausaga

Kalaiestetete lava ia e na o le tasi le tulagalua sa fai ai le polokalame o a'oga e faafoe i gagana e lua. Pe a ma se lua ni kolisi e su'e ai fanau i le NCEA gagana Samoa. Mo a'oga lava ia, o loo iai pea le gagana i se tulaga tauamata. I le taimi nei, e faamoemoe i le sao o aiga ma le Lotu. Ae o le naunauga i le tele o matua, ia mafai e o latou alo ona a'o'oga i le gagana mai lava i le faamasani e aulia le kolisi, ma le iunivesite fo'i. E le o iloga tino mai lea i Kalaiestetete i leni taimi. E leai ni pepa taugagana ofoina e lana iunivesite.

O Seth o se alii e to'aga i le lotu, o lona tamā o le epikopo, o ia fo'i o se sui auai matua o le autalavou a la latou palisi, tausia e ona matua. Sa molimau ta'ita'i o le palisi i lea afiafi i le sao o Seth i le lotu ma galuega fai a le autalavou.

I se tasi o poroketi tele a le ekalesia i le motu i saute, sa auai ma maua ai e Seth le pine apamemea i lona ausia o se matati'a e 12,505 faamau o suafa o suilotu. O se galuega taua i le ekalesia i ana faamaumauga.

O le tasi o malosi'aga o le Ekalesia a le Au Paia, o le faatauaina o le gagana e faatino ai lana fe'au tala'i, faapea le gaosiga o alaga'oa mo le fanau.

O se tasi lea sao taua a le lotu mo le gagana i le faakelopeina, e mafai ai e talavou o isi nuu ona a'o le gagana Samoa. O le ki lea e ulufale ai i Samoa e tala'i ai. E aofia ai ma fanau Samoa i Niu Sila e fia tala'i foi i Samoa, e ao ona faalelei o latou tomai tautala e agavaa ai.

Ae i leni taimi o le tuuaga, e leai se taimi e malolo ai le alii fai aso fanau. 'O lea lava ou te faigaluega,' ta'utino Seth. E iai lana galuega afiafi ua leva le galue ai, e le mamao ma lo latou fale.

I le atoa ai o le 18, ua avanoa ai Seth i le faiga palota o loo loma nei. Avanoa foi e faaipoipo, ae o le lave e le'i iai se tama'ita'i ua ulufale i lona faleo'o. 'Fai si pisi.'

'Se'i fai muamua se to'alua o la'u uo o Fili, ona ou mafaufau ai lea,' ta'utino Seth. (O Fili ua 38 ona tausaga, o loo nofo tatalo pea). O upu o le pese e faaiu ai, Manuia lou aso fanau, fa'amanuia le Atua.



Faasoa o le Vaiaso:

E le o vaila'au le faatupu oti aupito sili

Faatatau i le lomiga 9 ma le Faasoa na mavae atu. Ou te lagolagoina atoatoa le faasoa i lana faamamafa i vailaau faasa, ae ou te talitonu a'u e sili atu le mata'utia o le 'ava malosi (pia eseese, uaina eseese, ma spirits eseese), e molimau le su'esu'ega mai Otako [lunivesite]. O le 'ava malosi o loo avefa ma faatupu oti muamua i Niu Sila nei, ae le o le tapa'a. E le i ta'ua i lau tou faasoa le tulaga lea.

O le isi maga o la'u fesili, Aisea ua faataga ai pea le faatauina o nei vailaau i le mamalu lautele, aemaise talavou?

T. B. Tapua'i

Faafetai tele atu i lau Susuga mo lau tusi. Moni lau matau toto'a, e peisea'i ua faatusatusa ni mea se lua, e foliga mai ai e leaga le tasi ae feoloolo le isi. Ae o le agaga o le faasoa, e faamapu'e le fe'au o le mata'utia o nei vailaau ua ofi mai i totonu o aiga ma nuu. E moni ua leva ona taumafa tapaa Samoa, talu ona aumai e tagata ese mai fafo, ae faato'a iloa ona aafiaga tuga e ala i su'esu'ega faasaienisi, i le 20 seneturi.

Atonu la sa maliliu ai nisi i na fatia, ae o le mea ua mautinoa, ua sili atu se afaina i leni vaiatau ona o mea faaopopo i lona gaosiga. Lenei foi ua faaofi mai nei vailaau (drugs) fou e iai le aisa, ua iloa lo latou mata'utia i le ola maloloina o se tagata, e sili atu i na ua masani ai, e iai le tapa'a ma fualaau mai foma'i. Ua atili ai ona faigata se fofo mo malo ma tasi soifua.

Ae moni ma faamaoni le fa'aaliga, e le o le P poo le cocaine le faatupu oti muamua, a o le 'ava malosi. E manatu nisi e le o se vailaau le pia, ae leai, o se vailaau e le ese ma le Panadol, a so'ona fa'aaoga ona afaina ai lea.

Talu ai o le pia poo le vao ituaiga e aofia i le ta'u 'ava malosi (uaina, sipili, pia, ma isi), ua iai le faatagaga faaletulafono, o lea fo'i ua ama ai se manatu i so latou afaina. Ae pei ona molimau su'esu'ega faalotoifale ma faavaomalo, o ni faatupu oti muamua nei i malo ma atunuu, e sili a'e lava i isi vailaau, e aofia ai le tapaa.

Sa e ta'ua le sili o le 'ava malosi i le tapa'a o se faatupu oti muamua. E moni lelei, ua tatou iloa mai le potomasani le eseese. A tagofia le 'ava i se tulaga e le mafuafuaina, o le iuga o le 'onā, ma fua mai ai i sauaga i aiga, o faalavelave tautavaale e maliliu ai ma isi o le mamalu lautele. Ae le ta'ua le afaina o totoga o le tino i le fa'aaoga sese o le 'ava. O le tapa'a e le afaina ai ni isi e to'atele, se'i vagana lona asu oona e manavaina e isi. E le tutusa la le malolosi o aafiaga.

O lau fesili pe aisea e faataga ai pea le faatau atu, e fesoota'i tonu i le aia tatau a le tagata. E amana'ia lea i malo temokarasi, e le fesiligia ai fua e le tasi le mana'oga o le isi, pe faamasino e le malo le sa'o ma le sese. Ia manatua foi, o le tele o vailaau (drugs) e aoga i le tino, se'i vagana ua fa'aaoga sese ona leaga lea.

Ae e iai malo e tapu ai le tagofia o le 'ava malosi, ona o taofi faalelotu. Ae le faapena malo o talitonuga Temokarasi. E taua tele le pule faitalia a le tagata e filifili ai pe fa'aaoga pe lafoa'i foi.

I le iuga o le aso, poo le a lava le vailaau, pe taga pe sa, pe oona pe suamalie, tuai pe vave le afaina, ae tasi a le taunuuga, o le ma'i poo ma'i e tutupu mai ai, pe a fa'aaoga sese. Pau le galuega a le malo o le togafiti ma tasi ina ia faafoisia le malosi. Atoa foi le faataoto o ni polokalame e puipui atu ai i le ma'i.

O se tali atu lea ma le fa'aaloalo i le fesili a lau Susuga T. B. Tapua'i.

Pe tatau ona tala'i atu lau lotu i fanau a'oga?

A o lei faia se manatu, ae muamua ona faapea atu, e fuafua le tali i le ituaiga si'osi'omaga. I le tele o malo Isalama, o se vaega lava lea o le ta'iala aoao ma ana polokalame a'oga. Ae e le faapena i le tele o malo temokarasi faaonaponei.

E iai Niu Sila, e le aofia le lotu i mataupu a'oa'o, se'i vagana a'oga faapitoa e pulea e ni lotu, e a'oa'o ai le fanau i taofi e fitoi tonu i lea lotu. Afai e ulufale se tama poo se teine e le lotu ai, o lana lea filifiliga.

I le lomiga talu ai a le OLA na ta'ua ai se faia'oga ua ave'ese lona lesitala, ona o lona taumafai e fa'aaoga ona talitonuga lotu, e suli ai se tamaitiiti a'oga, e sui ai sana filifiliga.

Atoa foi se a'oga ua sauni e tapuni ona ua paoina mai e le Matagaluega, ni ana auala faalelotu e manatu e foia ai tulaga o fanau ua naunau e suia kenera na tutupu mai ai.

O se mataupu lavelave leni, e fete'ena'i ai le lotu, temokarasi, saienisi, le aiatatau. Ae e le mafai ona 'alofia e le faia'oga a o faia lona

tiute, auā o isi fanau e lolotu, o isi e o mai i ni aiga e talitonu i mau faasaienisi, poo na e malosi taofi temokarasi. E faapena foi le faia'oga, o ia o se tagata lotu. O iai fo'i le naunauga e faasoa atu se mea lelei i fanau ua ia maua mai lana lotu.

La lea e mana'omia se faautaga fetalai e vaevae tonu ai tua'oi o ona lagona ma le tautoga e amana'ia tutusa fanau o i lana tausiga. Pe manatu e avefa ia ma faia'oga-misionare, ae faaluafesasi ai ona tiute ma le tautoga o le lē faaitu'au. I nei aso, ua molia faia'oga i le ta'u o le suafa o le Atua i totonu o potua'oga. Pe faamalosi ona a'o le Tatalo a le Alii.

Ae o le finau a nisi faia'oga, afai ua faasa ni isi mea, a ia faataga le a'oa'oina o isi mea e sui ai. Taatia talitonuga faalotu auā e tofu a le tagata ma lona taofi, ae a'oa'o tu ma aga faatagata soifua tausaa'ia: e iai le faamaoni, alofa, agalelei, ava, onosa'i, ma uiga taua uma na e fauina ni tagatanuu lelei. O na mea ua tauau e mou atu, ma e le faigata ona iloa lea i le fai a'e o le amio lē pulea, ma soligatulafono faia e talavou.

Tulimanu o Pola:

E muamua la'u faafetai i le Tamā i le lagi i lou soifua ma so'u malosi ua tatou toe fesilafa'i ai i leni foi taeao manino. Malo le soifua maua.

Ona o suiga ua tula'i mai ai le malo e tutotonu i le soifua o tagata, ua faigofie ai ona tuua'iina le malo i mea uma. Aemaise lava i malo iloga atina'e. A malosi le solitulafono o talavou, e tuua'i le malo. A tagata oloa e tuua'i le malo. A fia aai tamaiti, e tuua'i le malo. Ua pei le malo o matua e faia uma tiute. E lei mamao atu le taimi sa lei faalagolago tele tagata i se malo. O taimi foi na sa mafai lava e i latou ona tasi aiga ma nuu. Lea la ua taumafai nisi malo e toe faafoi atu tiute i matua ma nuu, a ua faigata. Ua suamalie le lafoa'i o le tiute e fai e le malo.

O le galuega faasoa a le malo e pei o se pelu e faatauma'ai itu. I aso lelei e faigofie le tau'ai atu o tupe; ae a loua loa le tau ona tau posiposi lea le faasoa. Atonu e iai le mea e ta'u o le ma'ai atamai ma le ma'ai soonafai. Ma'ai muamua e le na ona tufa atu ae vaavaai foi i le tau'i lelei ma le fua mai, ina ia fa'aaoua pea; ma'ai lona lua e masani ai nisi faigamalo, na ona tau'ai i le vai auā le palota. O le iuga, e vave ona matatupa le tamaoiga. Ae tatau ona ma'ai i taimi uma, e ala i le faasoa ma le faatonutonu lelei. Ua tuua'iina e Seymour le malo i le tau'ai o tupe i iunivesite, ae o le fesili, pe ese mai sana ia auala pe a tula'i mai?

O le mataupu i le Oranga Tamariki ma mea o loo tutupu ai ua fesiligia ai le uiga o leni tautua mo fanau. Faalogologo atu e ono tapuni e le National pe a tula'i mai, pe a le suia se isi faiga. Tele mafua'aga e tatau ai, aemaise pe afai ua le malu ai fanau i le pulega o iai nei. Manatu nisi e le o le matagaluega a o tagata o loo tauavea tofiga, e tatau ona sui.

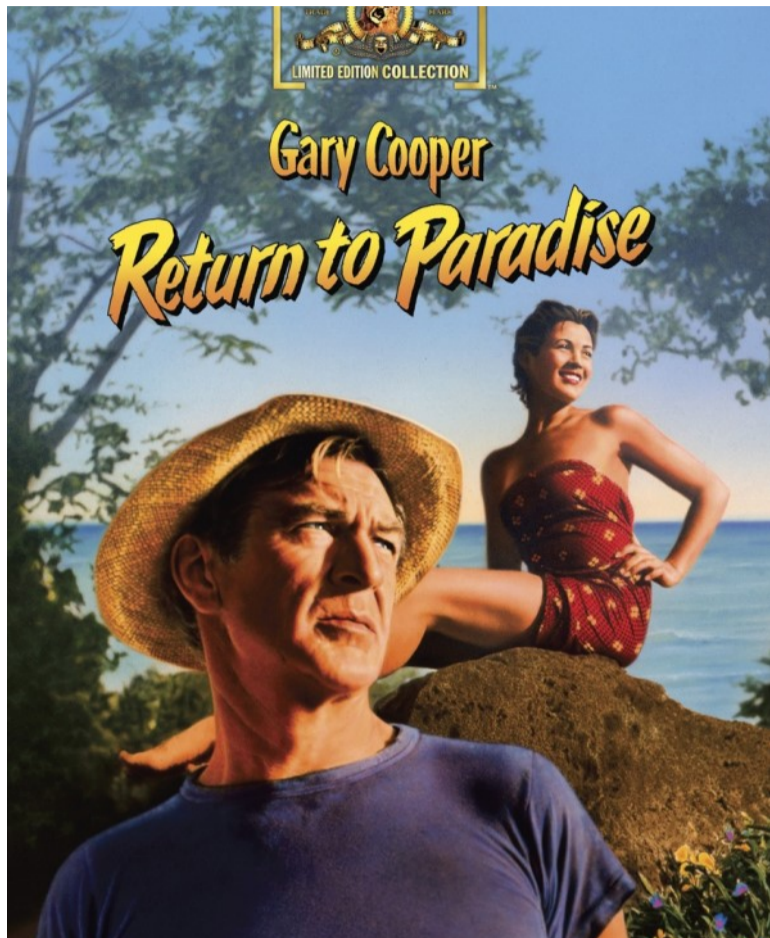
I le lipoti autu o leni lomiga, e toe fo'i ai le mafau'aga i tua i taimi a o fai tifaga i lo matou nuu. E iai nai toea'iina e tausavali mai i le nuu tua'oi, e lei ta le tolu a ua saofafa'i i luma o le fale tifaga, ae faato'a tatala le fale i le 6 i le afiafi. Sa talanoa uma tagata ia Kepi ma Mefi, o le 'auulu tatagi, o le auvae 'omo (Kirk Douglas), o le pulupulu. Iai foi aso e tau'ai faletifaga pe a feita tagata, ona e ese le ata na folafola ese le ata e fa'aali. E teteve nisi pe a uma ane lava le ata e le tau, e tomumumu foi toea'iina pe a le feasogi le tama ma le teine autu o le ata.

O taeao o Aso Gafua e fai ai a matou faa-matalaga ata i le a'oga. O le tagata na tifaga e sau faamatala i le 'au lē tifaga. Sa iloa ai i na aso le talenia o nisi, e o'o i le pa'o o seevae o solofanua e faaleo, le tatagi o pulufana, o talanoaga a tagata i le ata e auilili uma, e pei lava o se ata Samoa. O igoa o tama autu e faasoānauna, o le pulupulu, o le auvae 'omo, o le tale'ū, auā e le iloa ni igoa papalagi. Ua tatou malamalama nei ia Fanaafi i le upu talausui ma le faatele. Auā a pepelo mai lava le faamatala ata, o lena foi e alu ai. E malie tele na aso.

A ia manuia tele leni vaiaso. Manuia.

Ne'i Mea Ane ua Galo

Atoa seneturi faiga ata tifaga Samoa



FLE ATOA i se itulau faatauavaa se tala'aga o ata tifaga e ta'u ai Samoa, ae na o se faama'alo, i lenei fo'i atina'e, ua atoa nei se 100 tausaga talu lona afuaina mai.

Faitau mai i le 1923 na taunuu ai le alii faitifaga Amerika o Flaherty, ua atoa ai le 100 tausaga o faiga ata tifaga i eleele o Samoa. O le sailiga a le faitifaga i se nofoaga pito lelei i le Pasefika e pu'e ai lana ata, Moana, na tasi ai le filifiliga ia Samoa. Ae na ta'a'ina lana filifiliga i le fautuaga a se uo tusitala na asia Samoa, na fai i ai e alu e pu'e lana ata i Samoa, i le nuu o Safune. Ona faapea lea ona fai, avea ai tagata Safune ma ulua'i Samoa e auai i se ata tifaga gaoioi faapisinisi. Avesa ai fo'i le igoa o Samoa o se upu ta'ua i pisinisi faiata a Hollywood i le 20 seneturi.

O le fesili, Aisea Samoa? O le tali, e mafua i tala e avatu, e ala i molimau o mea moni na vaaia, poo na foi e molia i talafatu e faatatau i ai. E iai lena o le Moana, pei ona ta'ua, na mafua i tala ave. A o le Return to Paradise e faavae i se tala na tusia e le tusitala Amerika, James Michener, sa asia Samoa ma faaosofia ai le loto e fatua'i se tala. Sau a'i ua tusi a tatou lava tala, ma avea o ni ata tifaga. Pei ona ulua'i faia i tusi a Albert Wendt, Sons for the return home (1979), ma le Flying fox in a freedom tree (1989).

O na tapenaga tomua, faatasi ma ta'uta'ua o ni alii ma ni tama'ita'i faitifaga mai fafo, atoa ma tala ave o Samoa ma lana aganuu tausafia, na avea ma faatosina malosi mo le 'aufaiata tifaga e filifilia ai Samoa. O na ata na ta'ape atu i le lalolagi ma avea o ni ulua'i sa'vali faalauiloa. A ia manatua foi, o nisi o na faalauiloaga sa taulamua ai Papalagi, e luagia i ni fe'au e le moni atoatoa, pe tafaase'e foi, e pei ona tuua'iina ai Margaret Mead, i ni parataiso tulagaese e lei satia e ni suiga mai fafo.

La lea o soo se ata gaoioi mai Hollywood sa talia ma le fiafia e tagatanuu o le lalolagi, e iai ma Samoa foi. Amata mai ata uli ma papa'e e lei ni leo o tagata, seia maua ata lanu ma faasolosolo mai ai i laasaga o le faaleleia atili o le manino o ata ma leo. E o faatasi lena faaleleia ma atina'e o faletifaga i totonu o taulaga tetele. I Samoa, na avea le Tivoli i Tauese (1936) ma taula'iga o faatinoga. E le gata o se faletifaga a o se nofoaga e tapuvaetasi i ai faafiafiaga.



~ IULAI 3-15 ~

3
1877 Malilie itutaua e lua e aloa'ia le tuto'atasi o Apia, sooupu Theodore Weber
1932 Faatasiga Mulimuli tagatanuu Siamani tatala maa faamanatu o le iai i Samoa

4
1949 Amata galuega o le Malumalu Metotisi i Matafele, Apia
1997 Sui le igoa o Samoa i Sisifo ia Samoa

5
1963 Tatala le alavaa Faleolo- Rarotonga

6
1973 Tuumalo liga Kuresa, fatupese
1998 Poloa'iina Samoa Observer totogi atu le \$50,000 ia Tofilau Eti palemia o Samoa
2001 Maliu Derek Freeman, alii su'esu'e

7
1911 Ulua'i fa'aaoga le igoa Amerika Samoa
2012 Maliu George Milner, na tusia le tusiupu Samoa, Samoan Dictionary

8
1893 Osofa'i 'au a Mata'afa i Vailele e fitafita a le malo, sulufa'i atu i Manono
2000 Lakapi: Malo Samoa ia Italia

9
1983 Tuumalo Tupua Tamasese Lealofi IV

1992 Tuumalo Noue Tamasese Meaole
2018 Fano fanau e to'alua, sese tui na faia

10
1928 Faalava'au Lei Mau, ulua'i faasalaga faapea i Samoa, pulega Niu Sila
1967 Sui le seleni & pauni i le tala ma sene
2013 Maliu Harry Miller Jr, faimusika

11
1861 Ulua'i faasoa va o le lotu Katoliko ma le Porotesano, ia Louis Elloy, ma sui o le Uesiliana ia Misi Palauni ma Misi Taiseni
1998 Ulua'i taaloga lakapi tama'ita'i i Samoa, NUS ma le Samoa Polytech

12
1881 Maliliega i luga o le vaa Lackawanna vaevae ai tofiga Malietoa ma Tupua
1935 Aso soifua Tuna Scanlan, i Apia

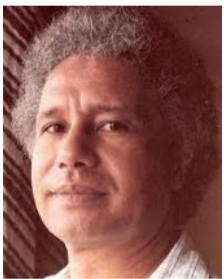
13
1893 Pu'eina Mataafa i Savaii e fitafita malo
1915 Tatala ulua'i faleoloa Moles i Apia

14
1964 Tatala ulua'i koneferenisi Metotisi Samoa, peresitene muamua Misi Matoka

15
1952 Taunuu i Samoa Garry Cooper pu'eina o le ata tifaga Return to Paradise
2000 Malo Samoa Ipu taamilosaga Epson Cup ia Amerika, 12-7



Peter Maivia—ulua'i Samoa i se ata ta'uta'ua faavaomalo



Albert Wendt — ulua'i tusitala Samoa e ana tala na avea ma ni ata tifaga lauiloa



John Kneubuhl—ulua'i Samoa galue i Hollywood i le faiva o le tusia o tala mo ata (screenplay)

Na mafai foi ona faao atu lena tautua e ala i isi faletifaga laiti i Upolu ma Savaii. E molimau le 'aumatutua i se vaiata tausafia o suiga i faafiafiaga ina ua avea tala a Papalagi mai Hollywood o ni a tatou fo'i tala. Na vave ona avea nuu e fai ai tifaga ma taulaga laiti e tumutumu i ai le mamalu o le atunuu. E iai Sapapalii, Manase ma Safotu i Savaii, Malie, Leauvaa ma Saleimoa i le itumalo o Tuamasaga, Poutasi i le atu Falealili, Leulumoega i Aana, mo ni faata'ita'iga. I le tautuaina o le atunuu, na iloa ai suafa o ni faapisinisi poo ni aiga fo'i, Schmidt ma Betham i Salafai, Schwalger ma Pinati i Upolu. O tifaga a Polo le ta'u masani sa iloa ai le tautua a Peter Paul ma lo latou aiga e ana le Tivoli.

Ae na iloga ona iloa Samoa i le ata Return to Paradise (1953) (Toe fo'i i Parataiso) a le alii faiata o Mark Robson. Autu i se tasi o suafa faitifaga iloga o le taimi, Gary Cooper. Sa faafeiloa'i atu ai le tama'ita'i Samoa o Moira Walker (MacDonald), atoa nisi o Samoa talenia, ma le nuu o Lefaga, i le lalolagi, sa auai uma i le ata. Ona sau ai lea o le solo o ata ta'uta'ua, e iai le Sons for the return home (1979), Tusitala (1986), The Orator (2011), ma isi e lata mai.

Fa'aaauu i le isi itulau



Moana (1926): tama ma le teine autu, Pe'a ma Faagase i o la'ua igoa moni i le ata

Ne'i Mea Ane ua Galo

Atoa seneturi faiga ata tifaga Samoa 1923-2023

Talu ona mae'a le ata Return to Paradise, o loo gasolo pea i Samoa aiga ma pa'aga a i latou sa faia ma auai i lona faiga. Faapena foi i isi ata, e molimau i le malosi o se ata e ta'aina le toe foi atu e asia se nofoaga poo se manatuaga fo'i. O le iai ma faavaeina o le faletalimalo i Lefaga, e molimau i lona malosi e faaualoa se mea na tupu, e pei o se ata tifaga, ta'u ai se afio'aga. Lea ua pine i se faletalimalo.

Molimauina le laasia o se aofa'iga e 200 ata tifaga faavaomalo e ta'u ai Samoa. O ata e pu'e i Samoa, o ata e faatatau ia Samoa, o ata e fai e tagata Samoa, o ata e iai ni tagata Samoa. Ae le ta'ua ata na e gaosi e le tagata lava ia poo se faipisinisi, i mafua'aga ma sini eseese, ma faasalalau atu i auala faanonaponei.

I lona tulaga o se pisinisi, aemaise foi o se faatufugaga e afua mai fafo, e le o iloga sona atina'e i Samoa lava ia, e mafua ai ona faaleiloga sona sao i le tamaoaga o le atunuu. Faapei o Niu Sila ma malo laiti, e faamoemoe se na sao i malo tetele e iai Amerika, e ana kamupani faiata tetele. E taua ai faatosina o taui lelei e ofo atu, ae le ta'ua ta'uleleia faalenatura, le saogalemu ma le puipuiga, atoa ma taleni a se nuu e moomia e le 'aufaiata.

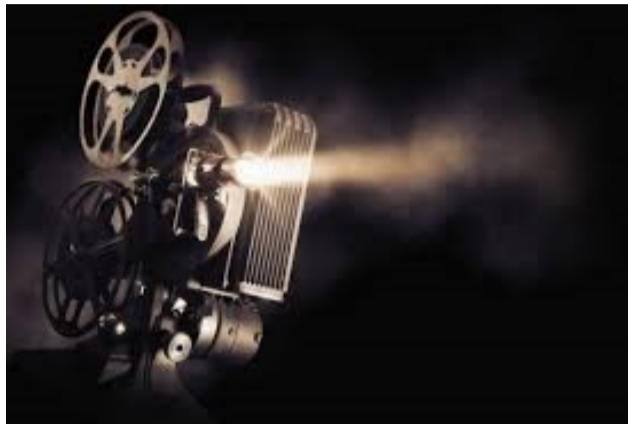
Ui la ina faaleiloga lona atina'e o se pisinisi i Samoa, ae le faapena lona tala i le faatinoga o taleni a ana tamafanau ua iai le tomai ma le meaalofo, i fafo atu o le atunuu. Talu mai le ata o le Moana ma le Return to Paradise, ua iloa se sao o Samoa i ana tamafanau e auai i lenei pisinisi tele faalekelope, i tofiga eseese e iai le faiga o ata (producer), tusiga o tala o ata (screenplay), faatinoga o se ata (actors), e o'o lava i le faafoeina o se ata (director).

Muamua, i le taleni e faatino se ata poo se tala (actors). A toe tepa i le 100 tausaga, e ma'eu ni ausiga, e iai le tula'i mai o nisi o suafa, i taleni o ata tifaga, talu ona aliali le suafa o se Samoa i se ata o James Bond, Peter Maivia, fa'aaau mai lona tomai e lona alo ta'uta'ua o Dwayne Johnson, ma lana tupulaga. La lea e le tasi ae to'atele e na faisao i lenei atina'e, ma fa'alauiloaina ai Samoa o se nuu talenia, a o se taunuuga aupito lelei e pu'e ai ata tifaga.

Mo Samoa i vasā, na avea Aotearoa ma se ofaga e faafailele ai sea taleni mo o tatou tagata. Na maua avanoa e mafai ai e nisi a tatou talavou ona atia'e tomai, ma mauavanoa ai i galuega, i ata a le TV ma faasolo atu ai i ata tifaga ae le ta'ua tala faatino pe i le ta'u masani o tala faakoneseti.

O suafa e iai Lani Tupu, Jay Laga'aia, Nathaniel Lees, o ni faalele fu'a muamua a Samoa i le vaega o ata tifaga, o i latou foi na aliali ai le mautomai o talavou Samoa i lenei pisinisi, auā na mafai foi ona latou gaosi ni ata poo ni tala, ma faatonu foi e i latou le faiga.

O nisi o suafa e lei faalogo i ai Samoa atoa, e pei o lona o John Kneubuhl, e ui ua leva ona ta'u lona suafa i Hollywood. Mai lava i le 1953 na afuafua ai lona faiva o se e tusiina tala o ata mo tifaga ma televise. O le Screenplay o le tasi lea vaega taua i le gaosiga o ata, sa ta'uta'ua ai o ia.



Tusi Tamasese—ulua'i Samoa, tusia ma faatonuina le faiga o se ata o le sionara o ata tetele toe fa'aoga ai le gagana Samoa

O le Star Trek o se ata logologoa i le lalolagi, ae sa ta'u ai le suafa o

le alii Samoa i lona tapenaga, ui e lei matua faailoaina lona sao; atoa ai ma se lisi umi o galuega e ta'u ai lona suafa. O Kneubuhl (poo Nupo) e afua mai i Leone, Amerika Samoa.

Mai vaitausaga 80, le a'e mai o taleni fou, i suafa pei o Oscar Kightley, David Fane, Mario Gaoa, auuso Magasiva (Naked Samoans—ata i lalo), ma isi, na mulimuli mai. I le 2004 na maimoa ai Niu Sila ma le lalolagi i le Bro Town, e molimau i le taleni o i tamafanau Samoa i le sionara fou o ata gaoioi. Soso'o mai ai le Moana (2016), e faailo se lumana'i o faigaata fou faapea, e mafai ona maua ai galuega.

I lenei la 100 tausaga o le tala o ata gaoioi e ta'u ai Samoa, e tolu ni mea taua e fia faamauina. Muamua, ua mafai e o tatou lava tagata ona gaosi a tatou lava ata e faavae mai ia tatou lava tala ma mafaufauga. O ni tala e atagia ai la tatou malaga mai taimi tuana'i a o faumalo Hollywood ma taofi mai fafo, taimi o pulega ma mafaufauga faakolone. Avea ai Wendt ma Kneubuhl o ni ulua'i sulu e faafailele se vaaiga fou, i le faaleoina o so tatou taofi faanonaponei e ala i lenei auala o fesoota'iga.

A o le tali a le taleni Samoa ia Hollywood o lona i le ata Sione's Wedding, Sons for the return home, The Orator, Three Cousins, ma isi.

O ata e iai le Dawn Raids, e faailo se na liuliuga o le vaai, se lotofuatiaifo fesilisili, e anoano mataupu taua e aafia ai o tatou tagata i le va ma isi tagata, e le gata i nuu fou ua nopia'i ai, ae faapea foi mataupu tau le lotoifale Samoa lava ia.

Ua iloa ai foi le talenia o o tatou tagata i lenei galuega poo tiute e faatatau i ai.

Lona lua, e le o faiata tifaga uma e mafai ona ulufale i Samoa. Ui ina taulagia le sa'olotoga e fa'aali ai taofi i le Faavae o Samoa, ae o loo mātāu pea faiga malo a Samoa i taofi na e te'ena ai nisi o aga e le taliaina e le Lotu Samoa. E iai ona tapu le fa'aalia o ni ata e aafia ai lotu ma talitonuga (Da Vinci Code); ma le Rocketman, o se tala o le alii pese ta'uta'ua o Sir Elton John.

Tolu, e talitonu e mafai e Samoa ma ona lava laufanua matagofie, lana aganuu fa'aaloalo, talimalo fiafia, ma le saogalemu, ona faatosina atu le aufaiata tifaga i le atunuu. E iai le Survivor Series a Ausetalia sa pu'eina i Samoa e lei mamao atu. E fesoota'i foi i le vaai loloto, e avea ai le malosi (power, influence) o i lenei auala e faaleo manino se sao o Samoa i mea taua tauleloto, faaleagaga; o ni sao aoga i le faasoa lautele a le lalolagi. E avea ai le lotofuatiaifo fesilisili ma sulu i se na galuega. E ta'u atu foi ua matua le vaai ma le faautaga a Samoa e ala i lenei atina'e.

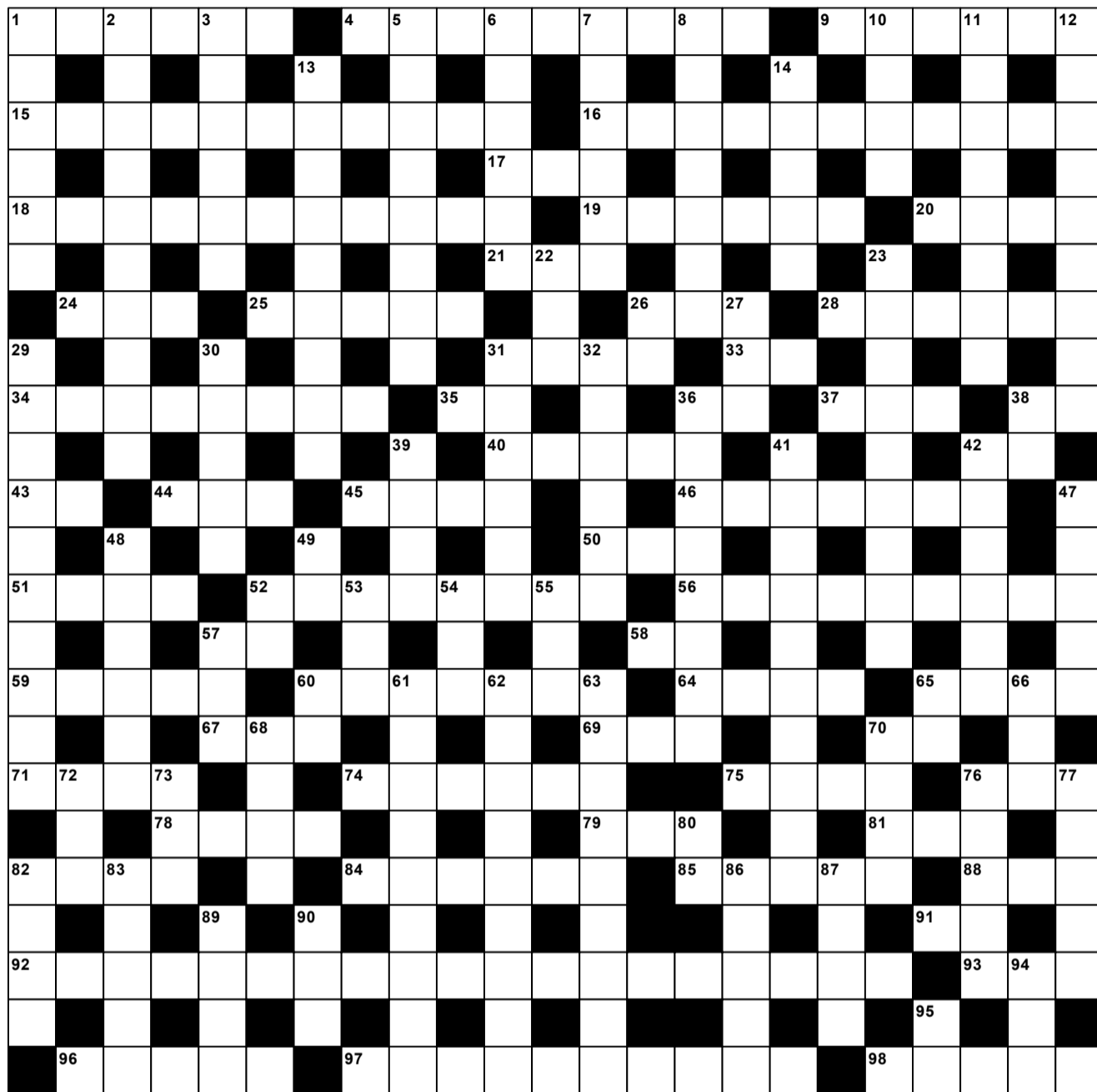
I se aotelega o lenei ripoti, e mafai ona faapea atu, e iloga se lumana'i o lenei pisinisi mo Samoa. I le muagagana Peretania, o le lagi le muta'aga. A o aga'i ina to'aaga tamafanau Samoa e faaleleia tomai ma agavaa i lenei pisinisi, e le pine le siitia ai foi o ausiga e ta'u ai le igoa o Samoa. E iai le suafa Michel Mulipola, i lana taleni o se tusiata komi (animated), lea ua asia Walt Disney ma Hollywood, faapitoa i ata a tamaiti, e molia atu foliga o Samoa i ona tagata ma le si'osi'omaga, e avea o se lalolagi faafoliga e maimoaina.

Na vavala mai se ata o taulelei i le ta'uta'ua o le Moana (2016), e faaleo atu a tatou tala faa-Pasefika i se aumaimoa to'atele; ma atonu o se faailoilo pupula lea mo le taleni Samoa i le isi seneturi o lumana'i.



~ TAALOGA PASO SAMOA I LE GAGANA SAMOA ~ POTO LAUTELE ~

1. Faatumu le pusa i upu/igoa Samoa poo se tasi e faatonuina.
2. E maua le faailoga \$100 mo se e muamua faatumuina le paso i lona sa'o atoatoa (Totonu o le vaiaso 1).
3. E leai se tasi na maua le faatulagaga sa'o o le paso lona 9.



Copyright LPSL Tavita 2023

FAALAVA ~ ACROSS

1. Talatuu: o le igoa o le ulugalii na solia le poloaiga a Nafanua (6)
4. Aga a vaega faaupufai a o sauni i se palota (9)
9. pito i luma o le vaa (6)
15. Sauniga Kerisiano maliu o Iesu (11)
16. Sootaga o gafa maualuluga (4,7)
17. Tino: ogatotonu manava (3)
18. o se ta'ita'i iloga i taua (3,8)
19. Soanauna: siisii le tino pe a savali (6)
20. manoa o le kitara (4)
21. Tatou velo _ i le faamoemoe (3)
24. o le vaitafe pa'u ifo (3)
25. O se tasi afioaga i Siumu (5)
26. mamao e gata mai ai (3)
28. talosaga o le le auai (6)
31. ua mai le lagi (4)
33. Kalama: _ taunuu mai Sa ananafi (2)
34. Afioaga iai alo o Fanene (8)

35. Kalama: _ e sau? (2)
36. Kalama: Ua alu _ teine i le a'oga (2)
37. Igoa sa'o o le i'a: la'o/va'o (3)
38. leo o nifo e feto'ai (2)
40. Se ituaiga ufi taatele (5)
42. Anava tauave NUS, la _ Samoa (2)
43. Muagagana: E _ alamea (2)
44. O le a e tausili ae tigaina ai le atigi? (3)
45. Igoa sa'o o le laau: tava/kava (4)
46. galuega a leoleo i pagota (9)
50. feagai ma luma (3)
51. Afioaga iai le suafa Masoe (4)
52. Aganuu: saofa'iga a Aana (8)
56. Faipule fou Samoa, faato'a ulufale (9)
57. Pese faatofa: Tofa _ tofa oe, lo'u tuagane, faapelepele (2)
58. Tusi Paia: O le aai a sa Kanana na a'ea e Iosua ma Isaraelu—Iosua 7,8 (2)
59. Tusi Paia: ulua'i tagata (5)

60. Lakapi: ituaiga pasi e masani ai le Numera 9 (4,3)
 64. pepa faataga ulufale ai i se malo (4)
 65. e ufi ai fofoga teine faaipoipo (4)
 67. se isi ta'u o le tuitui—figota (3)
 69. umi le taimi (3)
 70. o se laina o la'au toto (2)
 71. Talatuu: Le alii e ana le solo, Moemoe lava o'u te'i a'e (4)
 74. Se isi suafa o le Sui o le Fono o Sui Tofia a Samoa (6)
 75. Ufiufi (se isi upu) (4)
 76. Se suafa matai i Samatau (3)
 78. ola a'e (4)
 79. se meafaigaluega selevao (3)
 81. Se nofoaga i Upolu fai ai galuega matagaluega Faatoaga (3)
 82. Soa tuai o le sene (tupe) (4)
 84. A'oga: tusiga e ta'ita'i ai (6)
 85. Aganuu: sauniga faaaloalo a le nuu i se maliu, fa'aaoga ai fasilauniu (5)
 88. Alagaupu: O le a e ta ae popo'e? (3)
 91. se ta'u faapu'upu'u Alefapeta Samoa (2)
 92. Saili upu o se tasi o lauga ta'uta'ua i le talafaasolo o Samoa (2,5,3,2,4,3)
 93. faasalaga (3)
 96. igoa o se faletalimalo tele i totonu o Apia (5)
 97. Upu o lauga, e faatatau i le faiva o faleupolu i le tausiga o mamalu (10)
 98. igoa o se manu gataifale (5)
- ### LALO ~ DOWN
1. Tusi faitau: Tama e autu i ai le tala, Alaga ia o le Lototele (6)
 2. Lauga: O ni lagilagiā ma ni _ (10)
 3. faamausali le nonoaga (3,3)
 5. Pese Fauula: A ou vaai i ou _ (8)
 6. Afioaga afaipese Tiama'a (6)
 7. Lotu: ta'u ai se alii pa'ia (6)
 8. Talatuu: toa tama'ita'i afafine o Saveasi'uleo (7)
 10. Faiva: valaau pe a maua se atu (4)
 11. Muagagana e faatatau ia Aana, tai pei o lena e fai ia Faleata (3,1,4)

PASO SAMOA MAUA LE TAU

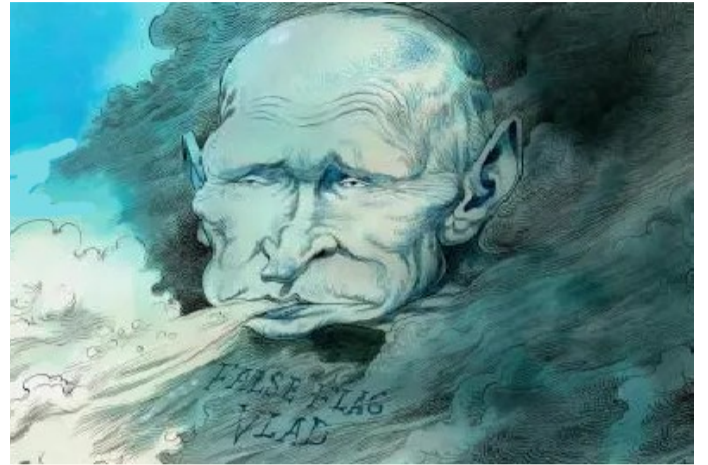
- 12. Afu sisina (se isi faaupuga) (3,6)
- 13. Konesula fou Samoa I Aukilani (9)
- 14. Laina o tama'i pou o le fale (5)
- 22. Pepa 1 o le pelē (3)
- 23. o se ituaiga fala (4,5)
- 26. Pese lotu: Ili ia le _ ia leo tele ia! (2)
- 27. faanoi mai se mea (3)
- 29. Taaloga faipelega: se tasi e su'e avanoa (10)
- 30. E o faatasi ma le mamalu (5)
- 31. Muagagana: E feagai Vini ma ai? (6)
- 32. o se mauga i le atu Fagaloa (6)
- 36. Meafaigaluega: laupapa lapotopoto o le vili e vili ai pu (8)
- 38. Muagagana: Tetele a pesega ae tua i le a? (2)
- 39. igoa o se laau teu lumafale (4)
- 41. Se vaega itumalo Aiga i le Tai, ta'uta'ua talatuu (10)
- 42. gao tagata pule i tupe faitele (6)
- 47. Tusi Paia: se fili o Isaraelu (5)
- 48. Upu masani: E _ le Alii (6)
- 49. matalau o lautalo (2)
- 52. Gagana (alofoni) fa _ fi fo fu (2)
- 53. lagona fefevale (3)
- 54. se tagata e lalata i ai tama'ita'i poo ni alii, tele avā (3)
- 55. 'ata leotele (3)
- 57. se e faia au galuega pe a e le iai (3)
- 60. puipui e siomia (2)
- 61. Taaloga tamalii anamua (9)
- 62. Pito a luga o se fale (9)
- 63. ola e leai se aogā (se isi faaupuga) (3,6)
- 65. Leo: alofoni lona 3 o le v (2)
- 66. Fetu: Igoa a Samoa o fui fetu lea e ta'u e Maori o le matariki (3)
- 68. Nofo: lalago le tasi vae i luga o le isi (4)
- 70. fa'aaoga o se mea'ai (4)
- 72. e alo ai le vaa (3)
- 73. se totoga o le tino (3)
- 76. maua mai le aso i le soifua lelei (5)
- 77. Faalupega Samoa aoao: _ ma Alataua (5)
- 80. leo pe a toe ina puni le faa'i (2)
- 82. o se figota pei o le gau (4)
- 83. igoa o se motu o Samoa (5)
- 86. motu lona lua lapo'a Samoa (5)
- 87. pipisi mai i le gutu (4)
- 89. se afioaga Amerika Samoa, tua'oi ma Tula (4)
- 90. Fugalaau ua tuufaatasi e faa-matagofie ai (3)
- 94. Taumafai e faato'ilalo se malo (3)
- 95. Vaega o le tino pitoaluga (2)

TALI PASO LOMIGA 9

P	A	S	E	K	A		F	A	A	T	O	S	A	G	A		T	A	U	T	U	A	
I		A		O		S		S		O		A		A		U		U		U		S	
S	A	L	E	V	A	O	G	O	G	O		G	A	U	O	L	O	S	A	A		I	
U		E		A		O		M		N	A	A		L		U		E		M	A	A	
P	A	L	E	N	I		P	A	I	A		G	A	E	G	A	E		U	A		S	
O		O		A		M		L		I	S	A		L		I		L		S	E	I	
	A	L	E		S	A	T	I	U		A		F	E	U		M	A	L	A		A	
T		O		A		L		U		T	I	A		A		N	A		M		G	A	O
A	I	G	A	P	A	I	A		U	U		T		M	E		F	A	S	A		G	
U		A		I		E		F		P	O	U	T	U		F		L				V	A
T	O		U	S	U		T	A	P	U		L		L	A	A	V	A	S	A			
U		M		A		F		A		O		E	T	I		S		M		V	A	A	
A	N	A	E		F	A	A	T	A	L	I		P	A	I		A		A			U	
T		I		F		U		O		A		S	A	O		T	I		M	A	U	I	
O	T	O	M	A	L	E	S	A	U		U	A		L	O	O		S		V		M	
T		S		S		A		G		S		L	A	A		O	L	A	T	A	G	A	
O	G	O	T	I	A		M	A	N	A	T	U			N	U		I		A		T	
	I		E		P	U	A		L		T	O	A		T		N	A	I	L	A		
P	A	S	E	S	E		E	T	U	E	T	U		U	M	A	G	A		T		G	
A		O		U		P		A		I		L		V		A		I	U	N	I		
O	I	S	A	M	O	A	E	U	U	M	A	U	L	A	U	P	U	L	E			A	
A		O		E		U		A		O		T		S		O		I		A	U	E	
	M	O	M	O	A		P	U	L	A	P	U	L	A	L	A	G	O	T	O		E	

Solo: LPSL Tavita

Sau malulu

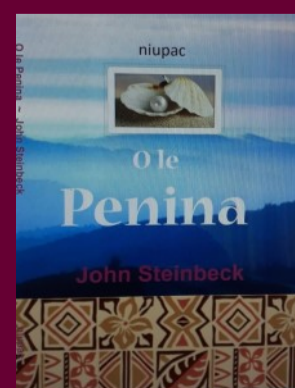


O le sau malulu ua toulu to faata'uta'u mai sasa'e e o'o atu i sisifo liua i se pale u'amea matuitui mamafa o nutiga tioata ma'ama'ai seleia aano mu'amu'a o pepe fesusui—ma tina; 'ai mata o 'auupega ua fa'asefulu le oloina i luga o le foaga: Na olo ai foi na a Hitler, Stalin, ma isi.

O le sau malulu ua ta'ape ua pesi pei se faama'i pipisi to'atama'i mai matu e o'o i le pole 'aia i saute ua mamate ai la'au ma vai tineia le faamoemoe i fanau faitau afe sa faalagolago i le mafanafana o le foa'i mai nuu mauoloa: Malilie ua le 'a'u le faasoa, ua taugata le soifuaga.

O le matagi malulu ua agi i le feula faavalea a se to'atasi, mapuitiga ai le faitau miliona aiga ma e pele; ae e le popole i latou ua masani i le momoe i le auala. Ua latou iloa faitau aga o matagi, sau le taimi e mou ai fo'i, faatasi ma i latou e feulaina fatu o maseiga ma fevaevaea'iga: I lena fafā o nifo u'amea malulu e le utu.

Tusi faitau faatau atu e le Evaleon-Niupac





Meridian Energy ~ Principal Partner

E *\$15* le eseeseega mo se tamaitiiti i lenei vaitau tuga

