

OLA

PULETINI A'OGA



29 IUNI 2015 ~ LOMIGA 20 ~ UPEGA TAFAILAGI: www.ola888.com ~ TUATUSI FESOOTA'I: saili.niupac@gmail.com; evaleon.books@gmail.com ~ E le faatauina ~ A FREE PUBLICATION

~ Faaaliga ~

O le toe lomiga foi lea o le kuata, tatou tala soifua i le kuata fou e toe feiloai ai. E avanoa pea ona fesoota'i mai ia tatou tuatusi fesoota'i. E avanoa pea foi le tatou upega e asiasi iai i soo se taimi. O se talosaga vaivai foi le moomia o lau fesoasoani mo ni isi e te faasoaina atu i ai lenei tautua.

E toe faamanatu atu foi la tatou tauvaga tusigatala mo le faailogaina o le 5 tausaga o le OLA Puletini Aoga.

E tolu vaega e faaulu mai ai:

1. tauvaga a le fanau a'oga, Tulaga lua
2. tauvaga a le fanau a'oga, Kolisi
3. tauvaga soo se tasi.

Ulutala: Pule oe i lau ulutala Gagana e tusi ai: Samoa



OBAMA LE FAIPESE: A lelei upu o le lauga toe lelei le moliga e viia lou ta'ita'i, ae a lelei foi lau pese, o oe lava o se ta'ita'i ua ese. Barack Obama i le toe sauniga o le failotu Amerika na maluu i le faalavelave. Sa'o le pese, na o le alofa tunoa o le Alii lava ia tatou te malu ai 'ai mala lilo e ati a'e.

Laumoli a tamaiti feosofi ai matua taofi ai le taaloga

“Ou te lei vaai muamua i se mea faapea talu ona ou sau e matamata,” ta'utino se tama a'oga sa vaai i ai ina ua fesiligia e leoleo.

E faatatau lea i le taaloga lakapi i le va o a'oga e lua, Otahuhu ma Tangarua, sa faia i le taeao o le Aso Toonai i le malae o Otahuhu.

E tusa i faamatalaga a leoleo, na mafua i se pu'e na ala ai ona feteena'i ni tama taaalo se to'alua, feosofi ai

ma isi tama taaalo, ae taotao mai ai i tua ma le aumaimoa. Molimau fanau a'oga sa iai, e lata i le 50 tagata sa auai i le laumoli. O tamā, tina, tamā matutua ma tamaiti. Atonu foi sa iai se loomatua ma sona faamalu, e lei ta'u maia e leoleo.

Na matapogia se tama a'oga ina ua taugā le tu'i a se isi ma pa'u ifo ai taatia a o loo faaauau pea le fusuaga.

E taunuu mai leoleo a ua uma foi.



SESE LE TAALOGA: E maua foi i Ausetalia lenei faama'i o le taalo sese, pei o le ata, taaloga a le Penrith Waratahs & Western City Tigers, 19 i lalo



Na molia atu i Middlemore le tama na matapogia, maua tala ua faasolo manuia.

O loo faagasolo le suesuega a leoleo, ma e mautinoa e to'atele o le a tu'itu'i o latou faitoto'a i lenei vaiaso e malu o le malo.

E le 'asa se tausaga ma tula'i mai pea lea faafitauli. O laumoli a tama taaalo e tuu lava i le laufali ma alii ofisa e faatautaia. A ua matauina pea le fia laufali foi o le aumaimoa ma tula'i mai ai vevesi e pei o lea foi mea na tupu.

E manatu nisi, ua tatau ona ave i latou nei e aia fua i taaloga a fanau e loka i se nofoaga vaavaaia, ma toe a'o le AEI.

Ripoti o le Vaiaso:**Tatala falea'oga fou A'oga a Mauga Alapati \$3 miliona**

O le Aso Faraile na se'i tuana'i na tatala ai le poloka fou o potua'oga e 10 a le A'oga a Mauga Alapati (Mt Albert Primary) i Aukilani.

E \$3.3 miliona tala le tupe na faaoga e fausia ma faatotoga ai.

Sa tatala e le Minisita o A'oga, le Afioga ia Hekia Parata, i se tasi taeao lagi lelei i le tala faasolo o Mauga Alapati.

E fa tausaga sa galulue ai le autufuga ma o se galuega lelei mae'ae'a lona faiga, molimau le minisita i lana saunoaga.

O le mana'oga mo ni potua'oga fou e fesoota'i tonu i suiga tula'i mai i le aai o Mauga Alapati, le faaopoopoina pea o le numera o aiga e fai mai i totonu o le aai ma nonofo ai. E foliga e le utu vave lea suiga.

Sa na o le 350 le aofa'i o tamaiti a'oga e mafai ona tausia e potua'oga tuai, o le mea lea na a'e ai le faautaga mamao i le pulega

mo se poloka fou e fausia.

I le taimi nei la, i le mae'a ai o le poloka fou, ua mafai nei ona ofi se 450 tamaiti i totonu o le lotoa a'oga.

O se laa telē lenei mo Mauga Alapati, saunoa le alii pule, Unasa Enosa Auvaa.

E o faatasi le malosi o le fale ma lona anofale, saunoa le alii pule e faatatau i le o vaavaalua o mea e tua i ai le galuega ma le galuega i lona lelei faatinoina.



Mauga Alapati, lotoa tuai ua sui nei le vaaiga i le ta'otoga fou ua iai. Ata i lalo: fanau a'oga faafiafia

Sa fausia ma le faamoemoe e mafai ona gaosi ai i totonu le vao tomai e siitia maualuga ai ausiga a le fanau.

*Faavae o le ripoti—Stuff
Ata: Alastair Lynn/FairfaxNZ*

**Susuga a le alii pule na amata mai le malaga i Samoa**

Na o le 1.1 pasene fua faatatau le aofai o ni manu iti e le taatele.

E faamaonia lea i le suesuega a le alii pule lava ia a o saili lona faailoga Matai Tufuga mea tau A'oga (MEdLM).

O le susuga a le alii pule o se tasi i lona vasega e le taatele o Tumua'i (ta'ita'i) a'oga i Aotearoa e tupuga mai i se gafa Pasefika.

Ae i totonu o lona vasega le isi vaveaega. O e na fai mai i totonu ma e na soifua i totonu. O Unasa e i le vaega lona na amata mai i nuu moni le malaga e saili malo.

Soifua a'e i Vailoa Faleata i matua e faifeau Metotisi toe faia'oga.

Sa a'oga i a'oga a le

lotu, tama tuai o le tulagalua a Malie, i taimi o Epenesa ma le toeaina o Sotogi sa pule.

Siitia mai le aiga i Aukilani i le 1970 ma faaauau ai le taumafai i le

Auckland Intermediate ma Mount Albert Grammar. Ulufale i le a'oga faafiaaoga. O le isi vaega o le tala ua silafia lava.

Silia i le 30 tausaga le mafutaga ma le faletua o Felicity, ua tele tausaga o fainuu i le aai o Papakura.

E le tau faailoaina foi



Afioga Hekia Parata, ma Unasa Enosa Auvaa

ausiga a o laua alo i taleni ma tomai. E to'afa: Sarah-Jane, Onosai, Meritiana, ma le Tausala a Samoa ma le Vasa Pasefika, Latafale

Ua atoa nei le 45 tausaga talu ona taunuu le Polenisia, oso i lalo Enosa, 12 tausaga, pei lava sa fai sana tala, E fia fau so'u Falea'oga i Mauga Alapati.

TALA VAIASO**Faapipii lona gutu**

E tele auala e faaoga e le faia'oga pe a ulavale se tamaitiiti pe le usitai i le faatonuga. E faasino i le tulimanu pe faatonu foi i nisi upu. Peitai o le faaoga o se mea faapipii e faamau ai le gutu o se auala lea e seasea ona toomaga i ai se susuga.

Na toomaga i ai le tamaiti faia'oga o Atrayee Roy ina ua fiu e faatonu se tama e aua le monotia meata'alo i lona gutu.

Na uma lena ae toe faamata'u i le faapea atu pe mana'o i se mea faapipii lapo'a.

O lana na fai ua ta'ua o se faiga e le taliaina, e le Fono o A'oga Amata a Niu Sila.

O le tama na aafia ua iloa i lana masani lea o le monoti o mea i lona gutu.

Na taufai faafiti isi faia'oga latou te le faia sea faiga. Ae na ta'ua e faapea sa latou fa'aaoga le faamata'u i le sellotape, o se auala e taofi ai le amio a le tama.

Fu'a: Sui pe aua le lotea

E iai a'oga ua leva ona tusi a latou mamano o se fu'a fou mo le malo Niu Sila. E leai se isi e le fia tusia sona igoa i le tala faasolo, pe afai ae filifilia lana mamano e le Fono ua togia e faia le filifilia.

O loo talia se pelepesite e iloilo ai le fesili pe ua alagatatau ona sui se tagavai o le malo. Afai loa e talia, ona amata loa lea o le sailiga o le ata ua sili.

E \$23 miliona le tupe ua togia mo lea faamoemoe.

I se polo (poll) na fai a se alaata TV e tau ataata mai ai le mumusu o Niu Sila e sui.

E oo lava i le auutalavou e manatu latou e maumau fua tupe. Avane le tupe e fai ai falea'oga o loo tutulu.

O le palemia o John Key o loo tausolomua i le kemupeni e sui le fu'a o loo iai nei.

*Faasoa o le Vaiaso:***O puipuiga o mamalu ma le fu'a a John Key**

I ou aao le Atua o malo, Faafofoga mai i o matou leo ua matou ole atu . . . Ae mulimuli i le faaupuga, Le Atua puipui Niu Sila.

O le a faafofoga Samoa i le vii o le fu'a a leni atunuu i le aso o le Taaloga Tele, le taaloga ua leva ona moemiti i ai le palemia ma Samoa uma (Aumai se patipati mo John Campbell, pe a)

O le a usu ai i le gagana a tagata o le nuu (te reo Maori) ma le gagana Peretania. O le a usu foi le Vii o le saolotoga e mautinoa o le a pepese uma ai Samoa i tupu ma tamalii e oo lava i le tinifu. Samoa, tulai ma sisi ia lau fu'a . . . E faai le vii a Samoa i le upu, Lau fu'a o lou pale lea.

E puipui le tasi ae pale le isi! Talosia o le iuga lea o le taaloga.

O le a iai ni loimata e maligiligi ona o le ootia i se mea muamua ua tupu, ae sili mo le lotonuu ma le saili malo o ana tama fanau o le a tauina le taua.

E le o māua pe malaga John Key ma Gerry Brownlee i Apia e tapuai le Olopeleki, afai e malaga o le a maua ai se avanoa lelei e talanoa ai ma le palemia o Samoa; e faasoa ane ni nai fautuaga i lona uso ta'ita'i, i ni auala e faatosina ai tagata o lona malo, e talia le suiga ua naunau e fai.

Muamua, i le taimi nei, e matua leai ma se puipuiga o si toaina mai le faamata'u fai pea a lona tuaoi. Fai o le telē ma le lapo'ā o Ausetalia i le tino ma maso faaupufai o malo, ae sili ona matautia le mea o loo fai e lana fu'a i le fu'a a lona tuaoi laitiiti.

O le a lea? O lona uluitinoina lea o le fu'a a Niu Sila ma foliga mai ai o le fu'a a Ausetalia. I le vaai a John Key, ua le ese lea mea ma le faamata'u a le Isis i le filemu o le lalolagi.

O le mea lea e tupu, soo se taimi e sisi ai le fu'a a Niu Sila, e faapea lava le lalolagi o le fu'a a Ausetalia. E le ta'ua foi le igoa o John Key ae faaigoa ia John Abott. Atili ai foi i le fati o loo usu ai le vii, e foliga o loo sauni atu e osi se lagi. Ae paga tutusa le vii o Ausetalia ma lena o Samoa, e ola mai pei se tuliga moa o le a fai.

Puipuiga lona lua e fesoota'i i le puipuiga muamua. O le a e fai i le faamalumu ifo pea o le ata o Elisapeta ma lona aiga i luga o le malo ma manu laiti e iai le Kiui.

O manu nei ua tau le maua. Ua afaina le tele ona o le soli e povi ma solofanua na aumai e Kapeteni Kuki, William Hobson ma isi.



O le puipuiga o Niu Sila mai le pule a aitu o ananafi o se mea moni lava. Mo John Key ma tupulaga o leni taimi, ua le lavavā ifoifo i se loomatua e nofo i se olo i le isi itu o le lalolagi malulu.

Ia, ma le puipuiga mulimuli ma sili le taua, o le pale o le Olopeleki.

E leai se manatu o le Olopeleki e to lona pale i se matai laitiiti o le saofaiga. Ua lava taoso foi i pulufana e faatino ai le faalavelave.

O le numera 8 i le mau a Saina o le numera laki. Afai ae manuia le taumafaiga a le Manu Samoa, o lona uiga e tele ni fua lelei o le a fua mai i lena malo e tasi.

Toe foi i le uluai talanoaga, e tiu Samoa i lona pale, ae taunapa Niu Sila i lona puipuiga. A leai le puipuiga e le malu le pale. A leai se pale e le soona manatu i le puipuiga. O le pale o loo ia Niu Sila, o le siamupini a'ia'i o le paga mamafa a le lalolagi. Ua masani i le faiva o le puipui mamalu.

E faamata e faigofie le pito a le o loo lu'iina le siamupini, auā pe malolo, ae manatu e leai se mea o maumauina. O le faigata lena e ao ona asa muamua e le Manu Samoa, o le faatoilalo o se na lagona: e leai se mea e maumau, o le mea sili o le pa'i i ai.

O le tala i le toa tautaua o Alesana le Sili e faamanatu mai ai se lesona taua.

Ua asa le toafa e le ta'ita'i talavou ma lana fitafita, a feoti i le galala ua leai se vai, ae naunau pea Alesana e aga i luma. Na foi mai e na taimua ma nai potoi vai ma avatu i lo latou ta'ita'i.

Na faatea le 'au atoa ina ua uu e ia le ipu ma sasaa ifo i le oneone. O lana upu, e leai se aoga e inu ai le toatasi a o loo galala le toatele.

Faato'ā iloa le fitafita moni i le tuluiga o se mana'oga. E faapea foi se 'au ua galala faatasi e saili le malo—e le toe popole i se mea e tasi, na o le pale o loo tuu mai i luma.

“mafauauga o le vaiaso”

O mea a ananafi e sili le faigata ona faatoilalo, pe a talanoa i le taimi *NEI*.

*Tulimanu o Pole:***Utiuti faiaoga pese o Siona, ma le laumoli i tuafale**

E mua pea mea i Matautu Sa auā le Matai Sili ma lana tausiga i lo outou soifua ma se ola o leni tamaitiiti—ae o se ootoga foi leni o mea sa tutupu i lena vaiaso a'oga na se'i te'a atu:

Muamua, ua maua tala ua manaomia tele ni faia'oga fou mo le Numera ma le Saienisi i totonu o a tatou kolisi. Faalavelave! ua toatele ua malolo. E faapena foi i le pulega Tutotonu, tele avanoa faasalalau ae leai nisi e talosaga. Se'i vaai ane.

Lua, o loo suesue e leoleo le faamaoni o ni suiga e foliga na faia i pepa suega o le NCEA i le tausaga ua mavae. O suiga i faaupuga ma togi o loo masalomia ai i latou e ana pepa suega. E 280 na maua i le kopi a o faia le suega. Sa faaoga e nisi selifoni, o fasi pepa, ia, lea ua faasa e le luni a Massey ona toe fai ni uati i taimi o suega. Ua faamaonia e iai nisi ituaiga e mafai ona fesootai ma le Initaneti. Matautia. Fautuaga. Fai pea lau suega ma le faamaoni.

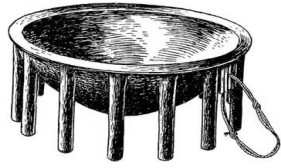
E le tio i si faia'oga lea na toomaga i le Sellotape. Tailo foi i se onosai e lavatia faiga a isi sifi laiti i totonu o potua'oga. Ae e ao lava ona mau le toovae, leaga o le tamaitiiti le mea, o loo malosilona ituaiga. E malie lava nei mea o tamaiti, e te ita nei i ai ae oo foi taeao ua toe fia lelei mai. Ou te iloa sa ou faavalevalea foi. Toaga e fafaga i panikeke. A siliga lena, vaai loa ata o Mr Bean e matamata ai, o iai ana auala e tausai ai tamaiti faapea.

Faapea a'u na o la'u tama o Papa e lelei le leo, a o lea foi ua iloa atu e pese foi Obama. Ia, se'i pese ma ave ese na fana, e le ni mea e taaalo ai ni tamaiti. Malo Bama, momoli atu o'u alofa i teineiti.

Ua moni la Paulo, ua iu ia te a'u le tausinioga. O le a fai le tatou lava laumoli i tuafale ma toe inu, ae matamata mai Ausetalia ma Aferika. Ia, tamaiti, pule lava oe poo fea le 'au e te lagolagoina. Ou te lagolagoina Tama o le Muga, leaga e lanu moana le latou togi. A o a'u o le Blues a'ia'i.

Tuai mai le 2016. Sorry Tana!

MAI LE TUSI A MISI TANA (REV. GEORGE TURNER), SAMOA ANAMUA



O tufuga ma totogi o galuega

O le mataupu lea o le FAUFALE, o se galuega mautu i Samoa. Atonu lava e mafai ona maua i so o se selau o tamaloloa ia ni tufuga se to'atolu e matua aupito lelei i lea feau. So o se mea e fealua'i ai lea alii i ana fauga fale faauta e femulimulia'i ai ia ni tagata faaa'oa'o pe to'asefulu po o le to'asefululua. O i latou ia e feoa'i faapea ma ia o tagata e avea ia mea faigaluega faapea foi ma isi tagata e fia avea ma soo o le tufuga. So o se itula lava e manatu ai ia le taule'ale'a o le a fai ma ana galuega ia le fau fale ona alu loa lea o ia ma mulimuli i le tufuga; e galue o ia i lalo o le vaavaaiga a le mataitufuga seia oo ina manatu o ia ua lava lona iloa e mafai ona na faia ai se fale. Sa amata loa ona fau fale o ia, ma e avea ia le fale na na faia ma ona tusi faamaoni i e e sa'ili i se tufuga.

A fia faia ia se fale o so o se tasi, ona alu ai lea o ia ma ni 'ietoga i le tufuga ma faato'ai i ai i lana feau. Sa tusa le tau o le ie e tasi o le luafulu po o le tolusefulu seleni i ona po nei. Sa avea ia le faitoga ma faamau e faailoa atu ai i le tufuga lona faamaoni i la feagaiga. A talia lelei e le tufuga ia le feau ona fai ai lea o la la feagaiga mo le galuega. E le faia se totogi o le tufuga i le feagaiga lea; e taatia ia le totogi i le mamalu ma le tulaga o le ana ia le galuega. E o mai ia le tufuga ma lana 'au tufuga ua i ai ia e fesoasoani ia te ia faapea foi ma e o lo o tau faaa'oa'o i le aga. O a latou mea faigaluega e gata lava i to'i tuu laau, matau, ma to'ifafau. E amata loa ona sonisoni laau o le fale seia oo ina uma; e taliga lava ia galuega pe tusa o le tolu masina po o le ono seia oo lava i le iva. O a latou to'ifafau e faamanatu mai ai ia i tatou ia Aikupito anamua. Sa fafau i se fasi laau pi'o ia le fasi sila ma e tu ai pe tusa o le fasefululima tikeri faatatau i le 'au. Ai lava e tusa le umi o le 'auto'i o le sefulu ma le valu ia inisi. I aso la sa faaogaina ia to'ima ma to'i atigifigota.

A o le e ana le galuega e nafa o ia ma le tausiga o le tufuga ma e avea o ia ma o latou malu i aso uma e fai ai le galuega. E tulata mai foi o ia ma ona tua'oi e ta laau ma le 'au tufuga pe a mana'omia. E pei ona tatou luai taua, o le tau e pa'u lea i le faamasinoga ma le matamau faapea ma le limalima o le ana le galuega. O se luma e le matineia se tagata e le togitufuga; e

faailoga o ia o se tufanua ma e le avatua i ai se faaaloalo. A e le gata ia te ia a e oo lava i lona aiga uma, ma so o se tasi e tau ia te ia. Sa fai ituaiga uma o le alii ma ona fale teuoloa. Ona o lona gafa ta i le ituaiga lea, pe na tupu mai ai pe o se paolo e i ai lava si ona piitaga e aia ai ia latou oloa uma; o lea e mafai ai ia te ia ona alu ma faaolo i se tasi o lona aiga e totoma auā ia le tau o ana tufuga. E maua ia se ietoga pe tusa o le luasefulu seleni lona tau; mai i se isi ia se isi ie e sili atu; a e mai se tasi ia ni siapo a e maua mai foi i se isi tagata ia ni oloa papalagi; ona o leni faiga e masani ai ona ia maua ia ni mea aoga pe luaselau po o le toluselau foi. A faatusatusa ai e feagai ma le fasefulu po o le limasefulu pauni.

A e i ai nisi aso e le matua faapea le lelei o le taliga o tomaaga a le ana le galuega ma o le a afaina ai le tufuga. A o le tufuga foi e iite lava pe a oo i faigata faapea, o lea na te faataalise ai ona faamavae ma lana autufuga a e taatia le galuega e le uma. Sa fai ma tu e masani ai ia itu e lua, a faatutu loa ia itu ma le tala e tasi o le fale o le va i taimi lea e maea ona totogi ai le vaega tele o le fale; o aso ia e mafai ai ona teva ia le tufuga pe a le malie i lona totogi. Ona taatia lea o le galuega e le faaumā. O se fale e tutu na o itu ma le tala e tasi a e le faauma o se faailoga lea ua teva le tufuga ma le galuega. E faigata foi i le ana ia le galuega ona aami atu se isi tufuga e na te faauma le galuega auā e i ai se tulafono tumau i alii faufale faapea ia aua lava ne'i faauma e se tasi tufuga ia le galuega a le isi, aemaise lava ia galuega e teteva ai o latou tufuga. O lea e le i ai se isi filifiliga i le e ana le galuega a e toe foi o ia i lana ulua'i tufuga ma faalelei ina ia toe foi mai e faai'u lelei lana galuega.

A sauni e nofoia le fale ona umusa lea; i aso anamua sa faia foi ia poula i le fale, e faapea la latou tala o le sosoliga o le mogamoga.

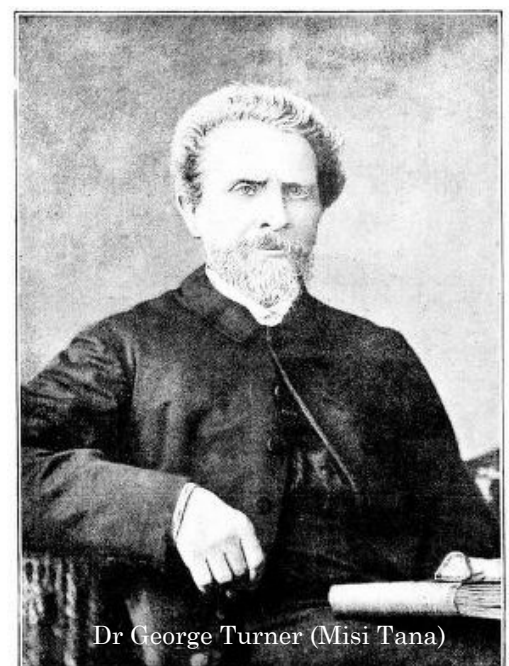
O le aganuu leni o le tuutele o oloa ma mea faapena ua matua pipii mau i ai tagata Samoa. E lelei lea faiga pe afai e manana'o e sao sina mea itiiti. A e a oo lava i mea tetele e i ai ia paopao, se fale, o se vaa, se sala, e oo lava i le ooga o le faato'anofotane i le aiga o lona to'alua, ma mea e faato'a maua pe a galue malosi i ai, e masani lava i latou ona faoso mai i ala faapea. E i le malilie tutusa ia so o se tasi e malaga i se



tasi o latou aiga ma nofo ai mo ni aso e tele e aunoa ma le manatu e totogi. O lea lava aganuu e faigofie ai foi ona latou fefaaole solo i mea sa ia i latou. E le faatua'oa ia le tuu solo po o le faaune atu o paopao, meafaigaluega, la'ei, oloa ma mea faapena i le ituaiga lava latou.

A o leni aga tuutele ma le tuu faatafagaloa o 'oa e avea ma to'a tuga i le gasolo i luma o e to'a'aga, ma e aati pei o se anufe ona na faatauga i le au i luma o le atunuu. Tusa lava po o le a le to'aga o le taule'ale'a e leai se mea e na te taofia; e tafefea mea uma o lana galuega i le au e fetafea'i i le aiga atoa aua e aia tagata uma i ai. Ona o leni aga e le maua ai i Samoa ia ni tulafono faatatau i tagata matitiva. Ona pau lea o le mea e na te lagapapale ia leni aganu'u seia oo ina maua le sa'olotoga mo tagata ta'itasi ma le atunuu atoa.

E leai se tasi e fia 'ai pe fia lavalava: o e mama'i ma e vaivai i le tele o tausaga, o e tauaso ma e pipili e i ai pea mea e nonofo ai, mea e lavalava ai. Faapena foi e tafafaovale e le aunoa ma se aiga e mau ai. E vave ona oo ifo i le manatu o le tagata fou mai i le atunuu, faapea e matua sili le mativa o tagata Samoa i lo tagata matitiva uma; peita'i tusa lava pe o le a le umi o lo la nonofo ma le Samoa e le taitai lava ona malamalama le Samoa i le uiga o le mativa e nofoale i le tagata papalagi. E faapea o ia pe a oo mai ia taimi faapenei: Ai se a ua leai ai ni ana mea ai? E leai ea ni ana uo po o sona aiga? E leai se fale e mau ai o ia. O fea le mea na tupu ai o ia? E leai ea ia ni fale o lo latou aiga? Ai iloga ea e i ai ni tagata alolofa i lo latou aiga?



Dr George Turner (Misi Tana)

DR. GEORGE TURNER.



Sponsored by Evaleon Books

LOU TALA FA'ASOLOPITO SAMOA HISTORY

"Ne'i mea ane ua galo"



01—12 Iulai

01

1942 Mae'a galuega malae
Vaalele Faleolo

1929 Maliu ER Gurr, se sui
Papalagi o le Mau

02

1962 Faatau uluai faailoga
lafo tusi Samoa
tutoatasi

03

2004 Ausetalia. Malolo
aufili a le Pasefika ia
Ausetalia, 29-14

04

1997 Sui le igoa Samoa i
Sisifo ia Samoa

05

1939 Tuua le malo e Malietoa
Tanumafili 1

06

2001 Maliu Derek Freeman

1973 Maliu Iiga Sauni Kuresa
Fatupese Vii Saolotoga

07

1911 Ta'u le igoa Amerika
Samoa taimi muamua

08

2000 Malo Manu Samoa ia
Italia, 43-24

09

2004 Malolo Pasefika 15 i le
Olopeleki, 41-26

1992 Tuua le malo Masiofo
Noue Tamasese

1983 Tuua le malo e Tupua
Tamasese Lealofi le IV

10

2013 TNS. Maliu Harry Miller,
faimusika

1967 Sui le tupe a Samoa i le
tala ma sene

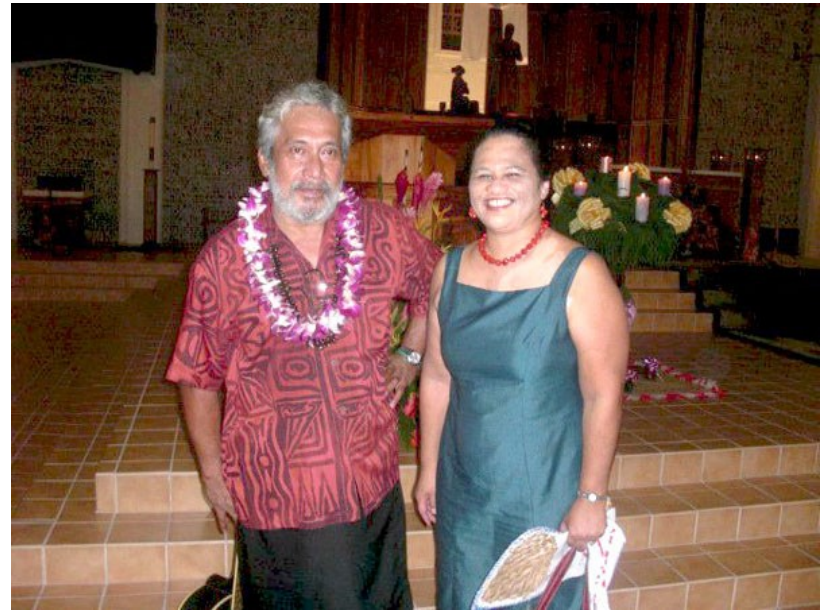
11

1881 Sainia maliega i luga
o le Lackawanna

12

1935 Aso fanau Tuna Scanlan
Tama fusu

Ata i luga: Iiga Sauni Kuresa lena e ili pu e lua ua ofo ai le Fiti; Susuga ia Harry Miller ma le Faletua, Monica Miller; Harry ma le kitara; Faailoa ma le faafetai e e ana ata.



HARRY MILLER

Ua atoa ai nei le 2 tausaga talu ona tuua le mafutaga faaleaiga, paaga ma Samoa foi e le alii faimusika lausilafia o Harry Miller. E manino ma faamaoni molimau a e aupito latalata ia te ia, i le tagata aemaise o lana taleni.

E moni le taofi e le atoa le leo o le Ava pe ana leai le kitara a Harry, pe faapea foi, o le a umi ona manatua pese a le Ava ona o le sao a le kitara a Harry, e pei foi o le sao o le siufofoga o le alii pese o Faanana Jerome Grey, poo latou uma foi e toatolu na amata mea.

E mafai foi ona aofia matagi pe a talanoa i le sao o lana kitara i le malie o fatuga a isi foi aufaipese na pu'eina a latou pese ma fesoasoani i ai le alii faimusika.

I le faaaogaga o le kitara e Harry e pine ai se vavaega i taimi: le ta tuai ma le ta fou mo fatuga faaSamoa. Auā i lana ta na iloga ai ona faaofia le leo faaonaponei ia tatou foi fatuga, e pei ona lauiloa ai le Beatles, e ave le faataua tutusa i le tagata pese (usu) ma le kitara ta'imua.

A fua i le faalogo e le faigata ona lolo atu i nisi molimau, e fetala'i Harry ma suafa na e pei o Eric Clapton, ma isi iloga, i le atamai faatufugaga, i le faaaogaga o le kitara e soo ai le vaileo, pe fe'ini foi pe a fai se solo. O le a umi ona manatua o ia i pese a le Ava ma pese a isi aufaipese o loo pipii ai lana saini tutasi ma manino.

O le tala i le soifuaga o Harry Miller ua silafia lava, soifua a'e i se aiga faimusika, o lona tamā, Willie Miller o se faimusika

lausilafia i lona taimi.

Sa faia'oga i Tutuila i le musika, sa avea foi ma se faipese i totonu o mafutaga lotu sa auai ma le aiga, a o soifua.



NIUPAC PUBLICATION

Email: evaleon.books@gmail.com
Phone: (09) 269-6186
Postal: PO Box 43122
Mangere Town Centre, AUK 2153

All rights reserved. This bulletin and its content is protected by copyright laws of New Zealand and international conventions. Except for educational purposes, any other activity pertaining to its use is prohibited. OLA understands the rights of other copyright holders whose material we use and acknowledge always—apart from our own.

NIUPAC 2011

Editors:

Levi Tavita ~ ltavita8@gmail.com
Muliagatele V. Fetui ~ v.fetui@auckland.ac.nz
Saili Aukuso ~ saili.niupac@gmail.com

EVALEON BOOKS & NIUPAC PUBLISHING



Telefoni (09) 269-6186. Emeli: evaleon.books@gmail.com

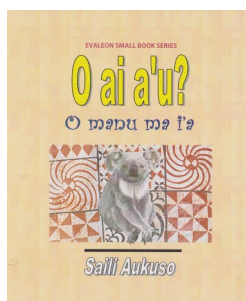
Tautua e ala i le gaosia o alaga'oa mo a'oga (tusi mo le a'oa'oina o le faitau i le gagana Samoa, tusi e a'oa'o ai gagana, kalena, posters, yearbooks, brochures. E tautua fo'i i le fa'aliliuga o gagana, ma le tapenaina o ni tusi e fia lomia i so'o se sionara o fatuga.

Sponsors:

New Zealand
Lottery Commission

Evaleon Books &
Niupac Publishing

Whealers Books
(NZ)



Sini Autu: Ia sa'o faaleoga o a'u vauelei

Auala e a'oa'o ai: faavaa upu

Faitau le fuaiupu

1.

O le
au o le
sipuni

Ua eu
e Simi lo'u
tua

Ia,
ua lelei!

Ou te fia
alu fo'i

2.

O au
api ia

O la'u
uo lea

O ia o se
teine
Samoa

O ou
se'evae ia?

Aofa'i o a'u tali e sa'o =

Fale Fauupu:

O meafaigaluega e
lagolago ai galuega
faatino:

O le lisi o upu:

1. au ('ahu)
eu ('ehu)
ia ('iha)
ou ('ohu)

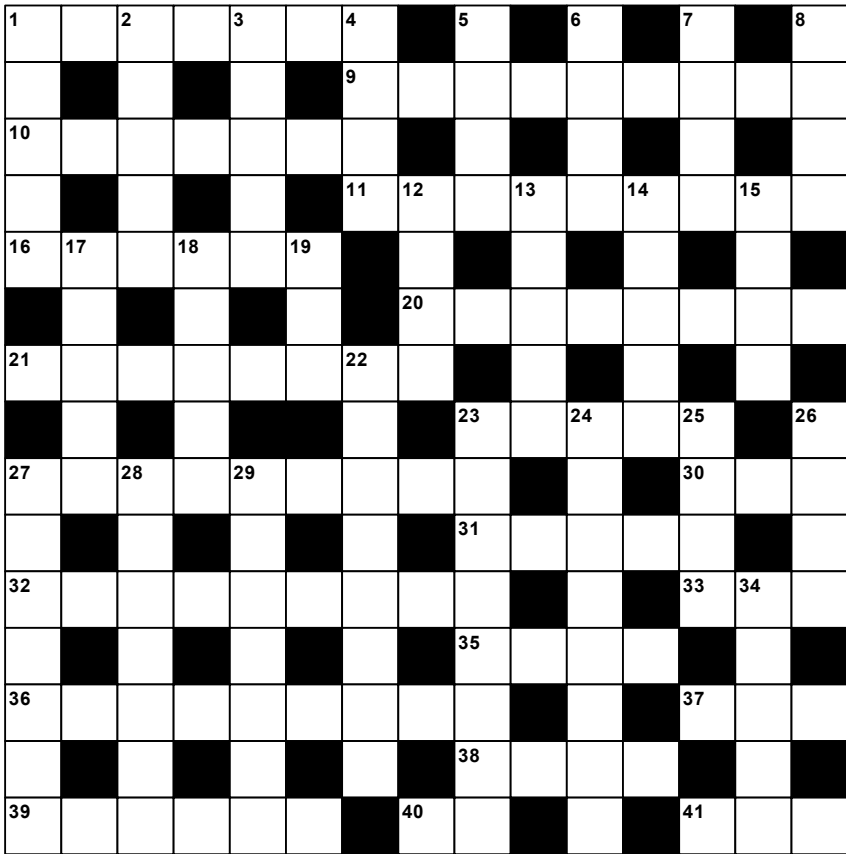
2. au (hahu)
uo (huhō)
ia (hiha)
ou (hohu)

O ni fesili:

1. Pe na sa'o lelei le
faaleoga o a'u upu?

2. Pe na sa'o lelei la'u
faaleoga o le vauelei
muamua?

3. O a ni isi upu
faapea ou te iloa lelei
o latou faaleoga?



Faatumu le paso i **upu/igoa Samoa**. Fill the crossword box with **Samoa words / names** — unless stated otherwise.

SUEUPU SAMOA

R	A	V	H	A	E	A	U	P	I	W	O	N	U	L
T	W	P	A	R	G	A	O	R	A	K	I	L	U	P
E	A	A	E	N	H	O	K	I	A	N	G	A	P	P
W	T	R	I	P	W	O	P	O	T	I	K	I	A	A
H	O	E	A	T	G	K	P	E	R	P	H	A	W	P
A	R	I	M	N	A	U	M	A	N	U	R	E	W	A
N	T	M	F	M	A	K	S	I	P	L	M	M	T	M
G	S	R	A	T	M	K	E	M	O	A	I	I	G	O
A	E	N	U	U	I	A	I	R	V	M	K	A	L	A
R	G	M	A	N	G	E	R	E	E	H	T	U	N	A
E	A	I	A	U	R	O	T	O	R	U	A	I	R	I
I	I	T	A	U	R	A	N	G	A	I	L	V	O	A
O	E	A	V	E	A	A	P	A	W	A	T	G	E	T
K	M	A	U	N	G	A	K	I	E	K	I	E	E	A
A	U	S	E	T	A	M	I	A	S	G	A	V	N	A

PASO I LE GAGANA SAMOA

Faalava~Across

- 1 Manu Samoa: Alesana ? (7)
- 9 Tufaga faailoga (9)
- 10 Upu faaaloalo o le matatuai (7)
- 11 Tufa'aga o se manifata (9)
- 16 Faapogai o se Gasegase maua ai se aiga (6)
- 20 Manu Samoa: Kahn ? (8)
- 21 Vaevae le talo ua vela (8)
- 23 fai atu se toe upu a se tamā I lona aiga (5)
- 27 Se kapeteni a le Manu Samoa:

- PP (Fats) ? (9)
- 30 se faaaliga e auale mai se miti o le po (3)
- 31 e lei matutua le fanau (5)
- 32 lulu lima (9)
- 33 ni laau auiti o se fale Samoa (3)
- 35 lagona atu se tala sa fai (4)
- 36 Saili le upu lilo (kelu: x 2) (3,6)
- 37 se suinauna (3)
- 38 papa manifi o le sami (4)
- 39 malo lauiloa I le taavale Ferrari (6)
- 40 mamao o le tasi taulaga ma le isi (2)
- 41 faatu se fale (3)

- o le moli (laau) (4)
- 7 taavale la'u uta (4)
- 8 fai le tino o le taavale (4)
- 12 faapuga le pusi (4)
- 13 tali upu, tomumu, tautala soo (5)
- 14 Taeao: Mataniu feagai ma _ (2,3)
- 15 Tufaaga o se puaa e tafasi le aano faaaiti (4)
- 17 tupu o le vao (5)
- 18 Tiga u a le pi (5)
- 19 Filifili sau mago (3)
- 22 e le lapoa e le laitiiti (8)
- 23 fasi laau faaola ai le afi (8)
- 24 Le Malietoa na taunuu I ai le lotu I Samoa (8)
- 25 Tusi Paia: perofeta sa nofo I le ana (4)
- 26 toso le taliga (4)
- 27 mea e tupu pe a tuufaatasi meafaigaluega (7)
- 28 Ni mea faigata e avea ma faalavelave I le mafaufau (7)
- 29 totolua (upu masani) (7)
- 34 laupepa malo e iai ni ata poo ni upu, fai ai le a'oga (5)

Lalo~Down

- 1 Igoa o se sogā (character) I le tala a Albert Wendt ' Flying Fox in a Freedom Tree (5)
- 2 tusi lona 6 I le Tusi Paia (5)
- 3 faaipoipoga (upu anamua) (5)
- 4 vaai ma masani (4)
- 5 galu tetele I le vasa (4)
- 6 vaega matuitui

Filifiliga 1.

Saili igoa o ni aai/ nofoaga a Niu Sila i totonu o le pusa upu. Faailoga ma tusi o latou igoa i lalo ifo.

Filifiliga lona 2.

Su'e soo se upu, 3 mataitusi i luga

FAAUMA LE FUAIUPU O LE PESE

_ A _ _ _ _ _ A _ I _ _ T _

_ A _ _ _ _ _ M _ _ U

_ _ _ _ N _

Fa'aaoga mataitusi nei e fesoasoani : **A U O**

P S

TALI GALUEGA OLA 19

UILI FAU'UPU 19

- 1. toaga—diligent; toaga—driven, motivated; toaga—garden
- 2. faato'a & ona fausaga: faato'aina, faatoaga
- 3. fa'ato (veape & nauna) fetuu pe faamalaia se tagata e sona tamā po o se tina; folafola e le toe avea se tasi ma sana tama; o se talitonuga faa-Samoa. Ua faato e le fafine lana tama ina ua ita i le le avatua o se tupe.

- 4. faga—bay; faga—cage; toaga—hardworking; gafa—genealogy; atoa—whole; atoa—full; faato'ā—just; afaga—boat house, quay; aato—purely, fully; faato'aga—plantation

TALI SUDOKU #19

1	2	3	4	5	6	7	8	9
4	5	6	7	8	9	1	2	3
7	8	9	1	2	3	4	5	6
2	1	4	3	6	5	8	9	7
3	6	5	8	9	7	2	1	4
8	9	7	2	1	4	3	6	5
5	3	1	6	4	2	9	7	8
6	4	2	9	7	8	5	3	1
9	7	8	5	3	1	6	4	2

Oscar



Mandela



TALI PASO #19

M	A	M	A	C	A	R	T	E	R
E	A	B	O	E	D				
A	N	G	R	Y	B	K	O		
L	P	G	A	L	L	O	N	S	
A	R	I	B	A	I	R	C		
M	E	M	A	N	D	E	L	A	
U	N	S	A	Y	D	A	R		
F	K	A	S	H					
A	L	A	T	M	U	S	E	D	
C	E	R	U	N	A				
C	O	L	L	I	N	S	E	N	D

© PasoSamoa, 1988

POLE MA PAPA





O le OLA o se tautua e fia fai sona
sao i le fa'aaogaina ma le faaualoaina
o le Gagana Samoa ~

Ae mana'omia ona ta'u atu, pasi atu,
momoli atu sana fesoasoani i
potua'oga, aiga, aai, nuu, ma soo se
mea e aogā ai—i soo se itulagi ~

E taua lau fesoasoani.

Faatasi ma isi tausimea a le gagana,
e tasi le faafitiga, ia faaolaola ma
faaaoga pea la tatou gagana, auā
fanau lalovaoa ~

O la ta gagana o lo ta'ua tofi mai le
Atua, e tuufaasolo a tupulaga ~

O le faavae latou te tutū ai ma le
mautinoa, 'ai suiga ma lu'itau a le
taimi.

www.ola888.com

E maua lelei le manino o le upega
o i luga pe a faaaoga le google chrome



Fauupu:

O nai ta'iala e fesoasoani i le faaleoga tonu

O vaueli soolua tutusa

aa ee ii oo uu

E mafai foi ona faaigoa o le masaga
vaueli auā e tusa pau faailoga e lua.
Pau lea ia manatua, e eseese leo o
fonime taitasi pe afai e molemole le
siuleo o le vaueli muamua. O fonime o
leo o loo avea ai faailoga ma sui. Ese le
fonime muamua, ese le lona lua.
Ft., o le upu a'a (a'a le polo lakapi) e
iloga le eseese o leo fonime e lua.

I o latou tulaga o ni fausaga, e iloa i
fausaga e lua. 1. o se upu atoa.

Ft., Ua a'a le polo e Sione.

2. o se fasi upu i totonu o se tasi upu.

Ft., faatau, feemo, faleoo).

Ae afai e malosi (ma'ai) foi le fonime
muamua, ona tulai mai lea o se upu e
taufai malolosi uma fonime.

Ft., o le 'u'u (Tago mai e 'u'u lo'u lima).

Ua faaaoga faailoga e fesoasoani ai i le
faaleoga tonu.

E lua foi fausaga. 1. o se upu atoa.

Ft., Tago e 'u'u mau le peni.

2. o se fasi upu i totonu o se tasi upu.

Ft., lima'u'u, eena, iila, oofu, uumi

Tulafono: I vaueli soolua tutusa
Samoa, e mautinoa leni mea, e malosi
le fonime lona lua i soo se taimi e
tutu faatasi ai. Pe iai se faailoga pe leai,
ae e le suia ai le tulafono. Faata'ita'i le
ta'uga o leo nei e leai ni faailoga:
aa, ee, faa, fee, taalo, vaai, aafu.

