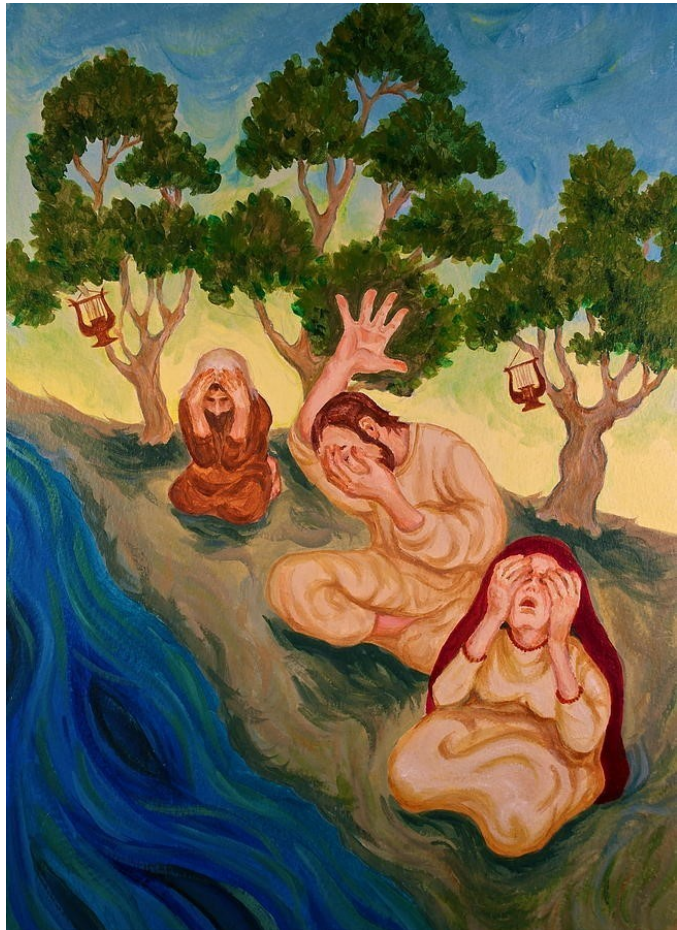


# Samoa aumau & fo'i i le aiga

Levi Tavita

UA manatu e faaiu atu se sao o le Faasoia i leni tausaga i le mataupu e pei ona togia i luga. Samoa aumau e faatatau ia Samoa o loo alala ma talafaauto i nuu ese; fo'i i le aiga e faatatau i lena faiā i sootaga e fia, e mafua ai le naunauga e fa'aualoa.

Muamua, a talanoa i le igoa 'Samoa' e talanoa i le suinauna 'tatou,' e le faaese Samoa aumau ma Samoa i Samoa, pe fua se tua'oi; auā e tasi le faatatau, ma le agaga i tua o le faatinoga o le tautua a ana tamafanau o i fafo, e le lua pe tolu ni Samoa ae tasi lava.



Afua mai i tausaga 50 ma le 60, ma sau ai, o loo avea pea Niu Sila ma taulaga muamua o taunuuga mo o tatou tagata. Afai o upufai faumalo le pogai o le tafeaga a tagata lutaia i Papelonia, o le alofa la le pogai na una'ia le tafeaga a o tatou tagata i nuu ese. O lutaia na mumusu e o, a o tatou na o ma le loto i ai, i le agaga e fia fesoasoani i matua ma aiga.

E manino foi i molimau o le tala, sa alofagia lutaia e le malo o Papelonia, sa nonofo ai ma atia'e, o iai fo'i le to'atele na maumea ai ia latou pisinisi sa fai. E mafai fo'i ona faatusatusa so latou potomasani ma i tatou, e tusa i avanoa ma le sa'olotoga e atia'e ai aiga ma mafutaga i le lotu ma taupulega faapena. E tele mea e tutusa ai. Ae lautua le agaga lotonuu, e naunau ai i le gagana, i le aganuu, atoa le faasinomaga. E molimau upu o le Salamo e 137 mo lutaia lava ia.

E ono faapea, e talatuu mai le lotonuu o Samoa i Samoa i na o o latou uso o loo nopia'i i nuu mamao. Pe mafua lea ona e le o vaai atu ma pa'i atu i se e pele, poo se tofi e aumomoo i ai. Poo le agaga fo'i o le faatauaina o le tagata ma lona faasinomaga i nei aso o le le mautinoa.

E manatu mamafa le fanau o i fafo i matua o loo faamuli mai, ma faapea ona fagaina le lotoaiga, lotonuu. O pelega na o le faasinomaga o se tagata e faavae i le alofa ona o le mativa fesaga'i.

Ona o le alofa i le matua e mafua ai ona alofa i lona aiga ma uo ma e masani, alofa i tu ma aga ma amioga e iloa ai lona nuu, tainane e lei fanau ma tupu a'e ai. E le tauilo fo'i o le agaga lea e tasi na fagaina lutaia talavou na soifua ma tutupu a'e i fanua o Papelonía. Sa tatala pea le faamalama ma tepa i le nuu na afua mai ai le tala. O le faamaoniga, o le fo'i atu o nisi o i latou i Ierusalemá ma toe fausia le aai a o latou matua.

O loo fo'i pea lava pea Samoa i le nuu moni, talu ona to'ai i laufanua o Aotearoa. E le gata i le tino a o le malosi e faatino ai le tautua i aiga ma nuu.

I lenei tausaga sa tatou molimau i taulaga a nisi o i tatou; i pisinisi ma atina'e, faiva ma lavasiga, ausiga i a'oga, ta'alogá, le faatautaia o le vao to'atuga ona o le Koviti-19. Aemaise o le tautua fai pea i faamomoli tupe i aiga i Samoa i lenei tausaga. E molimau fuainumera, e ui lava ina feagai le lalolagi ma le mau faafitauli, o vaeaga mai galuega, ae o loo fa'atino pea.

I nisi taimi, e tupu le lagona atonu e iai ni la'au fua i tupe, o loo mafai ai ona fa'aaauu pea le faatinoga o lenei 'fo'i' ona o aiga ma pelega o le nuu moni. Pe le o le pogai lea o le gasolo atu pea o ana tamafanau i atunuu i fafo, ona o tupe ma faamanuiaga ofoina e Papelonía i e gasolo atu. I le ripoti a le Samoa Observer, e 17,000 i latou na talosaga e fia o atu i Niu Sila e nonofo ai; e na o se 4 pasene e avanoa i lalo o le kuota. O lena e ta'u mai, e pele le nuu moni ma le tofi, ae taua foi le tausiga o aiga ma le lumana'i manuia o fanau.

O pelega o le gagana e faaleo i le na o upu. E mautu molimau o le aga'i ina le faatauaina le gagana e le tele o matua aumau. Fai mai e le maua ai ni galuega. Ma o le lu'itau sili lea o loo feagai pea ma tausimea a le gagana i Aotearoa nei. Ua tatou iloa o se vaai lata mai lenei ma le vaivai tele; e mafua mai i lo tatou taliaina atoatoa o talitonuga faakolone e aunoa ma se fesili. O Lauaki le Samoa na fesilisili, o lona faasalaga o le faaaunu'ua, motusia ai faamalosi ana faia ma

lana gagana, aganuu le si'omaga sa masani ai. O lana lea taulaga mo Samoa e manatua pea. E mafai foi ona faapea, e nofo faaunu'ua le tagata i totonu o lona lava aiga ma le nuu moni, pe afai e galo ia te ia lana gagana.

O Saina o le malo e tilotilo mamao; mafua i ona mafatiaga o se malo sa pulea faakolone. Ua iloa e ona ta'ita'i le tulaga tutotonu o le gagana i le fusia o ona tagata poo fea lava o le lalolagi e alala ai. E mafua ai lana faiga faavae, e tapu'e lana gagana i soo se nuu e iai ona tagata; e inivesi ai i tupe ma faia'oga, auā lona talitonuga, e fua mai i le lumana'i mo le manuia o lona malo ma fuafuaga tuutumamao.

Ua iloa foi lenei mea e ona ta'ita'i, a le taulamua le malo, e au ina malo isi leo ma o latou pelega, i loto o o latou tagata.

E tu ese lenei tausaga auā o le faamanatuga o le 60 le matua o Samoa talu lona avea ma se malo fou. Iloga ni lu'itau sa feagai; o ma'i o upufai, fanau mai ai le faama'i fou o le taufaaleaga e fa'aaoga ai le gagana. Mo lenei tautua lava ia, o se faanoanoaga sili lea. O se lamatiaga tuga fo'i lea mo fanau o loo faitau ma avanoa i ai.

O nisi tafeaga e toe foi a o pulu ua tafea i le vai e le toe maua mai, e faatusa i ai le tulaga o le va fealoaloa'i, e faailogaese ai Samoa mai isi tagata ma aganuu. Pei ona afea i le faasoa talu ai, E leai se tagata Samoa o i fafo e le tau sona gafa i le nuu o matua na afua mai ai. A luluina Samoa, e lagona lelei atu foi e Samoa aumau.

Ui i lea, o loo lagona i tino le le tuulafoa'iina o tatou e le Atua. E ala eseese mai lana faamalosi'au, aemaise i taimi e sili le mana'omia ai e o tatou tagata. Afai e ala mai le vavega i le lotonuu, o le tali lena ia tatou tatalo faatauanau. Pei o Tanielu ma ana uo i le tala a lutaia aumau, pei fo'i o le tula'i mai o le Toa Samoa ma se fe'au o le lotogatasi. O molimau i latou o le agaga lotonuu, ta'uleleia ai le igoa o Samoa, a o se pine foi i lo latou sogasogā e fa'aaoga lelei avanoa i nuu fou ua alala ma papa aao ai.

E le masino le mau liutinoga o le fo'i i le nuu moni, pe mooia se vai mai le nuu e pei o le tala ia Tavita, se parataiso ua tuua, i upu o le pese a se auuso tamaitai, poo le tusi a Maualaivao. Pe tilotilo foi i lo tatou talafaasolo, i le fo'i a Lauaki, Ta'isi, Tamasese, ma isi, e puipui le tofi. Molimau foi a tatou talatuu, ia Tuna ma Fata, Ulumasui ma le toa tamaitai o Nafanua e lavea'i tatou 'ai le fili.

‘Fo’i’ o le faatusa o le tali atu ona o pelega o matua, aiga, nuu ma le atunuu. Fo’i aua e le faatauina i ni auro poo ni mamalu mea taua. Fo’i i le tino e nofomau, o le tali lea a nisi auā le faaualoaina o le faiā ma tua’a ma le gafa, poo le a lava le tau.

To’atele fo’i e nonofo ma maliliu ai, ae fo’i pea e ala i manatuaga ma osigataulaga, poo se tupe faamomoli, poo se aualofa e ala i se pese, se faasoia i upu ma taofi, ae mafua ona o pelega o le igoa ‘Samoa.’ Fo’i e a’o le gagana a tua’a, sa ta’ua e nisi tama o le ‘au.

E taua fo’i le sao o se faigamalo e naunau e ofaofata’i o tatou tagata, e amana’ia ma faatau lo latou sao i le atina’e o Samoa uma. To’atele o tatou ta’ita’i na sailimalo i fafo ma fo’i atu e fa’aaau le tofi, latou te lagonaina le taua o le tautua ‘aitaumalele.

I le iuga o le aso, o soo se tautua sa faamāmā avega pe faatupu fiafia i mafatiaga o o tatou tagata—ma fanau, i lenei tausaga, o lena le fo’i e sili. Ae o le mua ma le toe upu e fo’i lea i le Atua lo tatou Tapa’au Sili, auā lona agalelei i la tatou folauga o le 2022, o lea ua toe o se aga ona tatou taunuu lea i le si’ui, a o loo maualuga pea le aoina o le masina i lo outou soifua ma so matou ola, tainane fo’i o Samoa ma lana tapua’iga. Malo le folau manuia.