

OLA

PULETINI A'OGA



3 ME 2023 ~ Lomiga 5 ~ Upega Tafailagi: www.ola888.com ~ Telefoni: 0210364322 ~ Tuatusi: ola.niupac@gmail.com ~ evaleon.books@gmail.com ~ NIUPAC Publication

Dr. Vavao Fetui



IA SOIFUA LE TUPU. E le tutupu soo ni sauniga mamalu e iai le faae'eina atu o mamalu tautupu i se nofo ua filifilia. E iai lenei sauniga i le faaiuga o le vaiaso, 6 Me, avea ai Salesa le Tolu ma Salesa le Tupu o Peretania Tele. O fanau uma a Aotearoa Niu Sila e tataua ona tauto i le avea o ia ma o latou Tupu ma Alii.

Fa'amavae atu laumua Otago ia Dr. Tasileta Te'evale

O LE ASO FARAILE o le vaiaso na se'i tuana'i na faamavae atu ai le laumua o Otago (iunivesite) i lana faia'oga, Dr. Tasileta Te'evale-Ratima, MNZM, ina ua faamanavaina ana galuega e lona Matai Sili mo le taimi mulimuli.

I le Malumalu Tapua'i o le First Church of Otago, i Tanetini, na saunoa ai le susuga a le alii pule (VC) Professor David Murdoch, e fai ma sui o le laumua, e molimoli lana faamaisega, ma se molimau faalegaluega mo le tama'ita'i faia'oga.

Saunoa le alii pule, o Dr. Tasileta Te'evale sa umia le tofiga o le Faatonu o le Atina'e Pasefika a le Iunivesite, o le ulua'i tofiga i lea tulaga i le talafaasolo o le iunivesite. Talu ai o se avanoa fou, o lea foi na matauina ai ma le toto'a le sogasoga o le faia'oga i le faata'otoina o le galuega faavae.

Na faailoa lona agaga faafetai i le sao taua o le tama'ita'i faatonu, mai i le tauafuaga o le galuega e aulia mai lava le taimi a o le i faata'otolia i le gasegase faigata.

Saunoa le alii pule i se faigaluega e ma'elegā, e le gata i ona tiute a o le faufauina o sootaga ma faiganuu Pasefika i le taulaga, e aofia ai se tapenaga o ta'ita'i talavou Pasefika i faiva faata'ita'i i totonu o le si'osi'omaga o a'oga teseri. O ia se tasi o le 'aufono a le pulega faatonu e soalaupuleina mataupu ma faia foi tonu o le a'oga.

Faamauina fo'i sona sao i le faaleleia o sootaga ma tama a le eleele.

I lona toe sauniga na molimau ai foi sui o isi laumua a'oga sa tautua ai le tamaita'i faia'oga. E



Taualuga mata'ina o le tautua a Dr Tasileta Te'evale-Ratima, i le pine taualoa a le Tupu Tama'ita'i, MNZM, tauaao i lona 48 ae malii i lona 50

pei o Waikato, Aukilani, sa galue ma a'oga ai fo'i.

Ae na faapitoa molimau o le lotu faaleaiga, Aso Tofi, i le tamā, Dr. Matiu Ratima ma le fanau, ae faapea ona matua, le susuga a le faifeau toeaina malolo, Rev. Fuifui ma Roberta Te'evale. Avanoa foi sui o aiga na lua ma fanau e femolimaua'i i le mafutaga ma le sa pele a o soifua.

O molimau faaopopo e iai na a aumea mamae ma uo faalegaluega, aofia ai le aiga faalegaluega o le tamā faavauvau, Dr. Ratima, mai le UC i Kalaietete. E aotele le agaga o molimau i se tagata taufiafia ma tausafia i le faatinoga o lona faiva. O se tina alofa i lana fanau ae

faapea ona matua ma aiga, o se tama'ita'i na faatupufiafia i e sa latou galulue ma mafuta a o soifua.

O le susuga a le faife'au, Rev. Alofa Lale, sa ta'ita'ia ona toe sauniga, o le matua o le lauga, e i lona o le solo ta'uta'ua a Paulo i le alofa. E manatu le faife'au o le aotelega lea o le soifuaga o Dr. Tasileta Te'evale, ma lana tautua sa faia.

Ua tuua e Dr. Teevale-Ratima le tamā o le aiga Dr. Matiu Ratima ma o la alo tama e to'atolu, Tai, Tama ma Toa, ae faapea matua, le uso ma tuagane, pa'aga ma uo mamae, ma le loaloa o aiga na lua.

TALA A'OGA NIU SILA: SAILI AUKUSO

O le a manatua le tautua a Dr. Tasileta Te'evale (1973-2023)



I LE PO o le Aso Tofi na se'i tuana'i na aofaga potopoto ai aiga, uo mamae ma le mamalu o Samoa i le lotoa o le First Church i Tanetini, e faamanatu le

soifuaga o le tama'ita'i faia'oga su'esu'e, ma le Faatonu o le Atina'e o mataupu tau Pasefika a Otago, Dr Tasileta Te'evale.

O le lotu faaleaiga, ae sa tatala foi le avanoa i soo se tasi lava e fia auai. Ma e ui i le telē o le malumalu, ae na matua faatumulia i lea afiafi i le fetuleni atu o aiga, uo ma pa'aga, ae faapea foi alo ma fanau a'oga a Otago e fia molimauina.

O le tautua a'oga a Dr Te'evale na amata mai o se tama'ita'i su'esu'e i mataupu tau le ola maloloina o tagata lautele, galue foi i le komisi o a'oga teseri, se'ia tofia e tauaveina le tofiga fou o le Faatonu o Atina'e Pasefika a Otago. O lona tiute o le va'ava'aia lea o le atina'e o mataupu tau Pasefika i ona sini ma taunuuga. O se tofiga taua e pei ona saunoa le pule o le a'oga, Prof. Murdoch, ma o Dr Te'evale o se tasi i le 'aufono a le pulega faatonu.

Molimau le pule a'oga, e ui ina motusia faafuase'i lana tautua, ae e le laititi lona sao, aemaise lava o se sa tauluina lenei pulega fou mai lona tauafuaga.

O le molimau a le tamā, le toeaina malolo Rev Fuifui Te'evale, e toe tepa ai i le ata o se malaga faaleaiga e afua mai i le nuu moni. A'oa'oina i lotoa a'oga a le lotu EFKS sa galulue ai ona matua i Leulumoega ma Malua.

Malaga mai foi le aiga ma fa'aaauai ai le a'oga i Aotearoa nei, a ua mautu le faavae o le olaga faaSamoa atoa le gagana.

I Aukilani, Tanetini sa nonofo ai le aiga ma a'oga ai, ma ulufale foi i le iunivesite a Otago, i Massey mo lona faailoga lona lua, mulia'i Aukilani mo le faailoga foma'i tofamanino, i le mataupu o le soifua maloloina o tagata lautele.

O nisi o mataupu sa lotolotoi ai le tama'ita'i faatonu i soalaupulega, e iai lona i le 2020, na toe lafoa'iina ai se fuafuaga a le a'oga, 'ana se mea e faataunuu, e aafia tonu ai fanau Maori ma le Pasefika.

O le mataupu lea i avanoa faapitoa e faafaigofie ai le ulufale o i latou i le a'oga faafoma'i ma tausima'i. E le o po se lilo i le telē o le mana'oga mo ni foma'i ma ni tausima'i Pasefika i Niu Sila, e fua i le faitau aofa'i o ituaiga. Peita'i ane ua iloa le le faigofie ona ulufale a tatou tamaiti i nei a'oga ona o nisi o pa pupuni ua silafia lava.

Muamua, o le tulaga le tutusa i avanoa e maua e a tatou tamaiti, ona o le vaivai o le tamaoaiga o matua ma aiga. Taimi nei e faamoemoe le ulufale i sikolasipi mai le malo, ese mai le to'atele o fanau a papalagi e lavatia e matua ona totogi pili o a'oga.



Tamā ma atalii fa'anoanoa: Revd. Fuifui Te'evale (tamā), Dr Matiu Ratima (to'alua), ma le nofoaalo, Tai, Tama ma Toa, o molimau togia.



Malumalu First Church i le taulaga i le mae'a ai o le toe sauniga o Dr Tasileta Te'evale

O le iunivesite a Otago o loo taulamua i le galuega o le tapenaina o talavou e avea ma foma'i ma ni tausima'i pasi aupito lelei i Aotearoa Niu Sila.

Sa molimau foi le tama'ita'i loa ia Tofilau Nina Kirifi, i le la mafutaga ma Dr Te'evale, i le tautuaina o fanau a'oga aemaise o le tapenaina o se si'omaga tausaaafia mo fanau e ulufale.

Ae iloga le sao o Dr Te'evale i le faiva faalesu'esu'e. E taua se manino i pogai ma mafua'aga; o na e faavae ai ni auala e siitia ai le numera o fanau Pasefika e ulufale, a o a foi auala e una'ia ai le naunau e taula'i i le sini ma le taunuuga o se taumafaiga.

O se tasi o fili mo fanau Pasefika ma Samoa e ulufale, o le le uma o le a'oga. O vaega uma na o le tiute sa feagai ma le tama'ita'i faatonu, e matau

toto'a aga o taumafaiga a le fanau, ma saili ni tali e fo'ia ai.

O i la'ua ma Tofilau sa tauluina sea fitaituga i Otago, ma faaleoina foi se finagalo o tagata Pasefika i totonu o potu fono a le a'oga, aemaise i mataupu ma'ale'ale, e iai lea na ta'ua, o se fitaituga e le faigofie i nisi o a'oga e faaleiloga le numera o ni pule Pasefika e auai.

O le tamaiti'i faatonu, e tupuga mai i se aiga tautua a'oga. O lona tamā, o le susuga i le toeaina faifeau malolo, Rev Fuifui Te'evale, sa galue foi i le faiva faatonu o a'oga a le EFKS i Samoa, sa galue foi o se faia'oga a le malo Niu Sila i kolisi i Aukilani, a o lei vala'auina mo le galuega tala'i.

E faapena foi le tina ia Roberta Leisam-Teevale, o se faia'oga a le malo o Niu Sila, galue foi i le faiva a o lei vala'auina i laua mo le galuega tala'i. O lona uso, Osana Teevale-Crawley, o se faia'oga foi.

E tusa i le molimau, na o le 5 masina na faata'otolia ai le tina, ina ua siliga togafiti o se kanesa, ma malii ai.

O le ta'ita'i o le sauniga, Reverend Alofa Lale, sa molimau fo'i i le laua mafutaga ma le tama'ita'i faatonu, a o soifua. O lana e molimau i le faamaoni o isi molimau o le po, i se tautua tausaaafia ma tauafiafia.

I le lautusi o le sauniga le muagagana a tagata o le fanua, Kua hinga he totara i te waonui a Tane. O se la'au tele i le vaomatua o Tane ua mafuli, ua talafeagai e faamatala ai le maumau mo le a'oga ma i latou uma sa pa'i i ai Tasileta e ala i lana tautua.

Ui ina puupuu le mafutaga, ae o le a manatua lona sao i loto ma le talafaasolo o Otago nei ma e luā.

Avea ia lenei avanoa e faao'atu ai se faamaisega mai lenei tautua, i matua ma e pelē ona o mafutaga ua motusia. O le tatalo ia faamaisega Lona Agaga i loto faavauvau ona o lana valaau pa'ia.

Taunuu manuia fa'amoemoe o Muliagatele Dr. Vavao Fetui

O le Susuga a le Faia'oga ia Muliagatele Dr. Vavao Fetui o le sui a le Pasefika i le faau'uga a le lunivesite o Aukilani, sa faia i le aso na se'i tuana'i, mo le faailoga foma'i o le Tofa Manino i mataupu tau Pasefika.

E tu ese lona tulaga mai isi sa faau'u faatasi, auā o se toe 'ulutaia i le li'o o faia'oga a le a'oga, ua avatu i ai lenei faamamaluga.

E le pine o le tauluga foi lea o lana tautua a'oga mo Niu Sila, aemaise o le gagana Samoa sa avea ma 'auga o lana galuega faafaia'oga.

Mai le Aso Lua, 2 o Me 2023 e aulia le Aso Tofi na faataunuina ai ma le manuia le faamoemoe o le a'oga i ana faau'uga o lenei vaega o le tausaga. O le alii faia'oga, faatasi ma le faitau selau alii ma tamaitai faau'u, sa savalia le fola e tauaao tusipasi o a latou ausiga mata'ina.

O le alii foma'i fou (TM) na faauu i lana galuega tusitusia, e faatatau i le tulaga o le Faamatai i nuu i fafo atu o Samoa. O le faamoemoe e fia iloa le tulaga o le faamatai ma sona aoga i le faamaopopoina o tagata Samoa i le kelope.

O se galuega muamua lea ua faia i lenei lava mataupu, sa fesiligia ai finagalo o matai i Amerika, Ausetalia, Hawaii ma Aotearoa nei. Sa faapena foi ona tapa molimau a isi su'esu'ega sa faia i Samoa i lenei lava mataupu.

O se poroketi a le Pacific Studies Aukilani, sa ta'ita'ia e le tama'ita'i polofesa Lupematasila Misatauveve Melani Anae QSO, na tauafua mai i le 2014. Amata ai foi le taumafai o Muliagatele, a o lea ua faataunuina ma le manuia i le 2023.

O se tasi foi matati'a ua faatu e le alii faia'oga i totonu o Aotearoa, o le tusiina o se fisi i le gagana Samoa, moni ua asoa le fa'aaogaina o le gagana Samoa i a'oga a Niu Sila, a o le taimi muamua lea ua tapena ai se galuega i la tatou lava gagana.

Na amata mai le tautua o se faia'oga a le malo i Leifiifi i Samoa, Riverdale Primary i Kisipone, Mt Roskill i Aukilani, ae faaii i le lunivesite a Aukilani o se faia'oga i le gagana Samoa.

I le 1993 na ia maua ai se avanoa mai le Matagaluega o A'oga, e faamaopoopoina le tusiga o le silapasi o le gagana Samoa. E iai le Taiala Samoa, ma faapea ona faata'oto mai ai le alafua mo isi teuteuga na soso'o mai ai.

O lana tautua i le iunivesite ua laasia se 20 tausaga, a o tauamata le galuega i le ta'ita'iga a Maria Afamasaga, ma nisi sa asaina le gasū.

Mai lena taimi sa galue ai e aulia le taimi na filifili ai e malolo, sa lei manatu e toe asa le fita o le



AIGA FIAFIA: Sam Fetui (pulou) ma lona faletua (le isi itu) ma le nofoaalo, faatasi ma le tamā faau'u afiafi o le faau'uga



Assoc. Professor Lupematasila Melani Anae (Supervisor) ma Muliagatele Dr. Vavao Fetui i le afiafi o le faauuga Aukilani

tusipasi lona tolu, peita'i ane o lea lava ua taunuu i le tini le taumafaiga.

Ese mai lona tiute o se faia'oga, sa galue foi mo le faalapopotoga a le FAGASA, i le tofiga o le peresitene o le asosi mo ni tausaga.

O mataupu laualuga i lena taimi tauafua o le leai o ni faia'oga e a'oa'oina le gagana; o se faafitauli o loo fesaga'i pea ma a'oga, e oo mai i lenei taimi, saunoa Muliagatele.

O ia foi o se ta'ita'i o le lafumamoe i lalo o le faamalu a le Au Uso Kerisiano i Ranui, ua tele tausaga o galue ai i lea faiva faalelotu.

O le susuga foi a le alii foma'i o le ta'ita'ifono o se faalapopotoga tautua a'oga. I lalo o le faamalu The Niu Pacific Trust, latou te avatu le

fesoasoani i faia'oga ma fanau e ala i alaga'oa saunia, atoa foi fautuaga ma tuualalo mo e mana'omia. O tautua e ala i lomiga o tusi faitau ma alaga'oa i le gagana Samoa, e aofia ai lenei tautua i le puletini a'oga OLA, o loo faia pea le tautua taulogologo talu lona faavaeina i le 2011.

I lenei ausiga mata'ina, sa patipati mamao mai le to'atele o ona aiga ma aumea ua le pa'au mai, avea lenei avanoa e faaoo atu ai le faafetai ma moomooga lelei o le alii faau'u ia i latou.

O le Aso Faraille nei e fai ai se tausamiga ma aiga ma uo mamae, e sami lenei taunuuga fiafia.

Taimi nei ua faase'etuagalua mai le faiva ae o loo galue pea i le Niu Pacific i tiute e pei ona ta'ua. O moomooga lelei mai la tatou puletini i lou a'e malo.



TALA A'OGA NIU SILA:

E foliga ua su'e gatā se fofu i le faafitauli o le tia'i a'oga o fanau

E TUSA MA SE 9000 fanau a Niu Sila, 5 i le 16 tausaga, e le o toe ulufale i ni potua'oga.

E foliga fo'i ua su'egata se fofu poo ni togafiti e faalelei ai le faaletonu.

O loo gaoioi le malo e ala i auala e tali atu ai, ae manatu nisi, e le lava, e iai le pulega a le Blue Light, sa ta'utino i le le auga o lenei tali atu ma le lapoa o le lu'itau o loo tu mai.

Mo se faata'ita'iga, e 1800 le aofa'i o fanau sa togia i se konekarate e galuea'iina e le Blue Light, ae iloa ane ua faatoluina le numera, e le lavatia e e le seleni sa ofoina atu e le Ofisa o A'oga.

I le fua faavaomalo, e sili ona tuga le faafitauli mo Niu Sila e fua ia Ausetalia ma Peretania mo se faata'ita'iga.

I Niu Sila na o le 46 pasene o fanau a'oga o loo auai i potua'oga, ae 73 pasene fanau a Ausetalia o loo a'o'oga; e maua luga Peretania, e 87 pasene fanau e ulufale i vaiaso ta'itasi.

O lenei to'atuga ua folafola ai e le National le ono faamalosia o se faiga e faasala ai matua i le le a'o'oga o fanau, pe a tula'i mai i le palota.

Talitonu le ta'ita'i o le National e vaivai tele le tali atu a le malo, ma e tatau ona saga faamanino i matua lo latou tiute tauave, e ave fanau i le a'oga i aso e lima o le vaiaso.

Sa talanoaina lenei mataupu e le Sunday (TV1), ma sa folasia le vao taofi ma finagalo i lona faapogai. Tele mafua'aga, saunoa se



E faamalosia le lagona o le tia'i o le a'oga pe afai e solomua i matua le le popole, e maua ai i latou e usu ma 'ato ae ese le mea e aga i ai

faamatua, muamua e tuua'iina le Koviti-19. O lenei faamata'u i le ola ma le soifua o loo to'alia pea i luga a'e o manatu ma lagona o matua. Atili fafagaina e mau taofi taufaasese ua mafua ai le le mautonu.

Ina ua faia se sailiga i le aai o finagalo o matua, na iloa ai le to'atele, 40 pasene, e le mamafa ia i latou le ave o a latou fanau i le a'oga. O se vaega o i latou nei sa ta'utino i le tulaga le mautonu, ona o vavao o le Koviti ma isi faama'i e ono afaina ai a latou fanau.

Ae molimau foi nisi i le tulaga moni o le mativa ma le le 'a'u o le faasoa a nisi aiga. O loo iai pea aiga e le o

au i ai le faasoa a le tamao'iga. E molimauina lea i aai tu mamao o le atunuu. E le o nofoa'i foi pulega o a'oga i le tu'itu'i pea, e ala i fesoota'iga masani ma aiga, aemaise na o loo sili ona lamatia ona o faafitauli faalotoifale e iai sauaga, le 'ava malosi ma le fa'aoga sese o fualaau, ma aafia ai fanau.

E \$74 miliona na folafola e le malo e tali atu ai i le lu'i, e fofoa ai ni avanoa fou o ni tagata faigaluega e asia aiga, ma iloa tino ai mea o loo tutupu. E talitonu le malo o le auala aupito malosi lea i lo nisi lava auala, e iai na a le National.

Lagolagoina le fuafuaga a le malo mo le 28 tamaiti i le vasega

E FULISIA i le IOE le lagolagoina o le fuafuaga a le malo e faatapulaa le numera o vasega i le 28 tamaiti, talu le fa'aaliga mai le palemia i le Aso 17 o Aperila, 2023.

E pei ona saunoa ta'ita'i o asosi a faia'oga, o se suiga ua leva le talia, aemaise lava mo vasega o loo maua luga a'e i le 30 le aofa'i. O nisi a'oga sa faafetaia lea fuafuaga, o na e ta'ilua gagana a le fanau, poo fanau fo'i e le o sa latou gagana muamua le Iglisi.

Saunoa se faia'oga sa galue i lea polokalame, o le a fo'ia ai se to'atuga ua leva le feagai ma faia'oga, o le tau faasoasoa o le taimi i se vasega to'atele, ma maua ai ni taimi faasili mo fanau o loo sili le mana'omia o le taimi o le faia'oga.

"E laitiiti a se filifiliga mo le faia'oga pe afai e lata i se 40 tamaiti o loo saofafa'i mai i ona luma, aemaise pe afai e eseese uma mafaia o i latou. O nisi fanau e vaivai, e manaomia ai ni taimi paganoa ta'ito'atasi ma i latou," saunoa le faia'oga.

O se tasi leni vaega o le tali atu a le malo i atugaluga o faia'oga, e fesoota'i i la latou tete'e mo le siitia o totogi, atoa foi le faaleleia o tulaga faalelotoifale e iai leni mataupu.

E pei ona saunoa le palemia, o leni suiga e aafia ai le Tausaga 4 i le 8, e amata ona faamamalu leni suiga i le 2025. O se suiga e mana'omia ai le faafaigalueina o ni faia'oga fou se 320.

Sa matauina fo'i ma le toto'a finagalo fa'aali o matua i luga o alaata o televise, leitio ma auala eseese o fesoota'iga, lo latou lagolagoina



E oo lava i malo mauoia pei o Saina, e fe'oma'i foi o latou potua'oga; e iai leni vasega i le itumalo o Henan, e 113 le aofa'i o tamaiti.

o lea fuafuaga. Sa autasi finagalo i le talafeauga o le fuafuaga, iai se matua e manatu o le 17 le numera aupito talafeagai. E le pine o le tali lea i le tulaga maulalo o loo ta'oto ai le faitau ma le tusitusi i le atunuu lautele, saunoa nisi matua.

O se tasi o faia'oga sa faailoa sona finagalo, na ia ta'ua ai le sootaga o le mafaufau mafatia (stress) ma le tau faatonutonuina o se vasega to'atele. Afai la e le faigofie mo nisi ua leva le galulue, e faapefea le faia'oga fou faato'a ulufale.

I nisi o su'esu'ega faavaomalo i le mataupu, na iloa ai le to'atele na ulufale ma toe tu'ua vave le faiva mo nisi galuega, ona o lea lava mafua'aga, ua to'atele na'ua se vasega e a'oa'o.

Ua iloa le tuga o le faafitauli i le itumalo o Aukilani, talu ai o le vaega tonu lea o loo faaputupu ai le tasivaetolu o le faitau aofa'i o le atunuu. O le nofoaga e alala ai le toluquata o tagata Samoa ma le Pasefika. E lata i se afe a'oga i le itumalo e ave i ai le upu, ua tumu ma fe'oma'i.

O leni lava mataupu e lagaina so'o e pulea'oga a Aukilani i saute, ma le asosi a pule Pasefika, mai lea taimi ma lea taimi. Saunoa le peresitene o le iuni, NZEI, Mark Potter, o se la'a itiiti ae ua iai se mautinoaga. Ma o le taimi muamua leni ua lagonaina ai le valaau e le malo i leni mataupu, talu mai le 1996, saunoa Potter.

O lona taofi, e tatau ona 23 le aofa'i, ma o le a finau pea le iuni e saga faapa'u atili le numera mai le 28.

Faasoa o le Vaiaso:

Fiafia i le a'oga ma le musu e a'oga

Fai mai le ripoti a le Matagaluega o A'oga, e na o le 46 pasene o le aofa'i o tamaiti a'oga a Niu Sila sa a'oga i le kuata tolu o le 2022; lona uiga e sili atu le numera o le 'au lē a'oga i lo na sa usu fiafia i taeao uma.

Aulia mai le masina lona fa o le 2023, e le o iai se suiga iloga, ma ua avea nei ma mataupu laualuga i kemupeni a vaega faaupufai.

A o tau saili e le malo ni auala e taofi ai, e iai le toe faatuina o le ofisa e mata'itūina le faaletonu, ae e lelei ona tatou asiasi i le tafu'e o le faafitauli, i le fesili pe aisea e fiafia ai nisi fanau e usu i le taeao, a o nisi fanau e tautoso, o isi fo'i e matuā mumusu e o i le a'oga.

O le vaega muamua e le tau sufiina, e pei lava o se tauloto masani ia i latou. Mo'i e tau faamasani nisi i ulua'i tausaga, ae a masani loa ma mautu faigauo, ona leai lea se faafitauli i le usu.

Pei le alu i le a'oga o se tapu e sa ona solia, e muamua matua i lona faamamaluina, e leai se faanoi a se tamaititi, auā ua iloa e le fiafia ai le matua pe a nofo.

Sa tatou ui mai ai foi i Samoa, ui i le mativa ma le leai o ni mea'ai, ae usu lava. E leai se matua e le lagolago i le sini o le auai i le a'oga i aso uma. A tepa i tua, e le faatusalia nei aso ma na taimi, pe mafua ona o le tausolomua o matua e tausii tapu, e o faatasi ma miti o le sailimalo.

Ae faapefea le matua e le popole pe usu le fanau i le a'oga pe leai. Pe vavao foi le fanau e 'aua le o? O le pa pupuni aupito fougata lea i si'osi'omaga o lenei taimi.

E sili ona lamatia se pasene o aiga, aemaise i latou na e taumamao ese ma a'oga, e vaivai tamaoaiga, e iai faafitauli i lotoifale, i sauaga ma le 'ava malosii, poo ma'i taulemafaufau. O i latou nei e ta'aina gofie le tofa i tala le moni ma tupu ai le le mautonu.

Avea le pisi i fe'au ma fili uluā o i tatou lava

O loo tatou ola ma soifua i se si'osi'omaga e matuā ese mai i na o matua ma tua'a ua mavae atu. I o latou taimi sa faigofie ma faifaimalie le taavili a le olaga. Sa tausii aiga mai fua o faato'aga i le vao ma i'a mai le sami, o mea fafaga e tausii leai ni vaila'au e ave i ai.

Na mafua ai ona malolosi ma ola maloloina e le mana'omia se fesoasoani a se foma'i.

I nei la aso, ua tatou iai i se lalolagi mata'utia le saosaoa. Avea ai le tekonoosi ma afi e fagaina soo se vaega o atina'e ma tautua, e faamoemoe i ai tamaoaiga o malo ma nuu.

Upu moni o se tuligasi'a a tagata ma le tekonoosi e muamua i luma, ma o le iuga e alu pea le tekonoosi ae afaina tagata auā e le o ni masini. Ua avea lea ma faapogai o gasegase ma le vao mafatiaga, ina ua leai se taimi e malolo ai le mafafau ma le tino.

I le naunauga e tuli le taimi e faamae'a ai se galuega o fai, ae galo ai ona siaki le uati o le tino poo a mai. Mo tagata faigaluega i nei aso, e le faigofie, e iai tapulaa e fia tulitulia, e mana'omia fo'i le tupe auā le tausiga o aiga.

Aumai mo se faata'ita'iga le vevesi na tula'i mai i le manetete a le malo e faamalosi le faiga o le tui puipui, toe a ina vaeluaina Niu Sila i lona mau eseese. O nisi sa taulamua o ni ta'ita'i lotu e le talitonu i le tui, ma faapea ona tosoa'iina ai le to'atele.

O le ituaiga si'osi'omaga lea e fiafia i ai fanau e le fia a'oga, to'atele le 13-15 tausaga. O nisi foi o fanau sa fiafia e usu peita'i ona o saisaiaiga e mafua i le puipuiga o le saogalemu, ua teva gofie ai le agaga fia auai. Alu a'i fiafia e nofo i le fale pe femioa'i ma uo i se sa'olotoga fou e ese foi.

O lona sa'olotoga ua faatino ai e nisi fanau ni faiga faasolitulafono e faatumu ai le ava lea.

Fai mai le National ua na o ni mea faapipii togafiti a le malo i le taofia o nei amioga, o nisi foi matua o loo iloa lava le mea o loo tupu.

Fai mai le malo e le tuua'iina matua i le mativa ma le vao faafitauli o aiga, ae ao ona manatua, e leai se malosii e sili a'e lana sufi i le tamā ma le tina, i latou na o loo iai le agaga e faaleleia alo ma fanau. Tau lava o sina galuega e fai e lagolago atu ai ia i latou.

Ua iloa le fiafia o fanau iti e o i le a'oga, auā e iai a latou uo, e iai foi o latou matua faia'oga e agalelei; ae le o fanau uma, ma e moomia se faata'ita'iga lelei a matua, poo e foi e iai tomiai faapitoa, e fesoasoani ai i le faafo'isiaina o lona talitonuga i fanau ma matua.

Tele auala o loo taumafai e a'oga. E iai se a'oga e talitonu i le malosii o le talanoa faasamasamanoa, e vala'aulia ai matua ma fanau i se papakiu, tau a ina talanoa ma feva'aia'i. Ua fai se aso ta'alo e faatasiasi ai, e toe ta'ita'i malie atu ai fanau i le lotoa a'oga.

O se tasi a'oga ua togia le Aso Faraile e tufa fua ai asikulimi, pe a atoa le vaiaso o auai i le a'oga. Ta'utino le pule, ua alu i luga le numera talu lea auala.

I nisi taimi, e le o auala faigata ma tupe le fofo, a o le osiosiga o le va lelei ma matua e maua ai le tali. Pe i le asikulimi faatauvaa, e fagua le tama e alapo mo le a'oga.

E mafua ai ona ama se faatatau i le tino ma le ola maloloina, se'ia tula'i mai se gasegase tuga. Tele o nei gasegase e mafai ona togafiti pe tausii lelei, pe afai e vave iloa ma faia i ai se faatatau.

Ua iloa le lamatia o i latou e galulue i tulaga taiulu o ni galuega, e le faigata ona molimauina, i ripoti faasalalau, i Aotearoa ma Samoa fo'i. O nisi i le va o le 40 ma le 50. E faamaonia ai lea mau i le mauuluga o le lamatiaga mo i latou.

O se tama'ita'i faia'oga ta'uogaina, Faatonu o le Atina'e Pasefika i le iunivesite a Otago, i le malaulau o le malosii, i lona 50, a ua tu'ua mafutaga ma e pelē, ona o se gasegase tuga o le kanesa. Talitonu o le a lē tu'ua ia e alu, e aunoa ma se fe'au taua e tu'u, mo isi uso o loo galulue i le faiva, ia nofouta i ai.

E taua le fa'aavanoa o le taimi e siaki ai, tusa pe le lagonaina ni faaletonu i le tino.

O loo mauuluga pea le numera o tagata Maori ma le Pasefika e malilii i gasegase tuga tau i le kanesa. E iai le kanesa o le atealii (pancreatic), e mafai ona taofia pe a vave tilofia e le foma'i. Manatua o soo se taimi e te asia ai le foma'i, ua e faia se mea sili mo oe ma lou aiga, o se fe'au taua lea mo tatou uma.

OTOOTOGA

Nofouta i le fiva rumatika

Ua lapata'ia matua ma le atunuu atoa e le matagaluega o le soifua maloloina, e mataala i le pepesi o le fiva rumatika ua aliali a'e i nisi vaega o le atunuu. Muamua i Aukilani i saute, ua iloa le lamatia gofie o fanau ma aiga, e 31 ni mataupu na lipotia, aafia ai le to'atele e alala i lea vaega o le itumalo.

Ui ina lipotia le fai ifo talu le 2019, ae le tatau ona faatamala i ai, saunoa le minisita o le soifua maloloina. O lea foi ua galulue le matagaluega i auala e taofia ai le pipisi o le faama'i.

E le na o fanau e maua ai ae faapea fo'i le 'aumatutua; e 1 mai le 50 tagata matutua Pasefika e maua i lenei gasegase. E sili ona lamatia aiga to'atele e fe'oma'i i se tama'i fale, ae faapea foi le tulaga o le tumamā e matuā mana'omia i le taofia o le pipisi.

O le fiva rumatika e aafia tonu ai le fatu ma ona totoga, pe a velasia; ae le na o le fatu, e aafia foi sootaga o ponaivi, ma le fai'ai. O lea foi e ta'u ai o le fiva fai'ai.

Ua iloa le afaina tele o fanau Maori ma Pasefika i le va o le 9 ma le 14 tausaga.

Atagia i iuga o su'ega 2022 le Koviti-19

Ua maua e fanau iuga o a latou su'ega o le NCEA 2022. Ua iloa ai e sili atu le 2021 i le 2022 i le numera o pasi ma ausiga a fanau. O lea na saunoa faatatau i ai le peresitene o le asosi a pulea'oga mauululuga, Vaughan Couillault, o se ata o le mea na tupu, i le faauilavea a le Koviti-19. To'atele fanau na matua faalavelaveina a latou su'esu'ega i le 2022, ona o tapu o le faama'i na misia ai a'oga i ni aso se tele. Faato'ā masuiga malie le tulaga ina ua aulia mai le 2023.

E i lalo ifo o le 'afa o fanau na su'e ma pasi le UE ae na o se luavaetolu na su'e ma pasi le Fola 1 o le su'ega. Peita'i ane na iloa le leai o se suiga i le UE ma le Fola 3 o le su'ega, mai faaiuga na o le 2019.

O lea foi ua taofia ai ma le sekima o le LRC, sa tuuavanoa ai le NZQA i le fanau sa su'e i ia vaitausaga, sa feagai tonu ma le faama'i.

E leai se tua'oi pe a talanoa i le ola a'oa'oina

O le tina ia Karen Turanga, e 59 tausaga, na ia tuua se galuega lelei ae ulufale i le iunivesite a Waikato. O lana miti e fia maua le tusipasi muamua i mataupu tau le Soifua Maloloina. O ia le fa'aa'oa'o i tina e manatu e le mafai ona toe uia sea ala pe a tausii se aiga, mautu fo'i le galuega, ma tele foi isi tiute faatina.

Mai le itupa o tamā le susuga a le alii foma'i ia Muliagatele, laasia le 70 ae toe ulufale e saili le tikeri lona tolu. O i la'ua e fai ma faata'ita'i i le vasega o le 'aumatutua e talitonu e leai se tua'oi o le olaga a'oa'oina. E pei ona manino i le ripoti le tala i le malaga a le alii faia'oga, o ia le sui faau'u aupito matua Pasefika na faamamaluina i lenei tausaga.

O loo umia e le alii Italia le matati'a, Giuseppe Paterno, 98, faau'u i le 2022, iunivesite Palermo, na maua ai lona tikeri lona lua. A o lea ua talanoa i le tikeri lona tolu a o lei aulia lona 100.

Ne'i Mea Ane ua Galo

O le ulua'i vaimasina o Me



MA'EU FOI FAAMAU o lenei vaimasina i le talafa'asolo. Aso 1 na ulufale ai ni tama a'oga se 12 i le lotoa a felela Malisi, amata ai se tasi tu a'oga maoa'e i le tala o a'oga i Samoa. Malisi o se igoa e fesoota'i i soo se vaega o tautua i le malo, le lotu ma isi auunaga. E fa ni palemia a

Samoa na a'o'oga ai. I le tafa o upufai, e tolu ni mea taua tutupu i le vaimasina lenei; muamua, i le aso 13, 1899 na tonu ai i malo pule e tolu e vaelua Samoa ia Sasa'e ma Sisifo.

Aulia le 1920 na avea ai Samoa ma teritori tausii i lalo o le Liki a Malo. O le amataga lea o lana savaliga i le toe faafoisia o lana pule mai malo tetele. O le fa'amau o le 1961 (aso 9) e feso'ota'i i ai le to'atele o le aumatutua. O le aso na fa'atino ai le filifiliga a Samoa pe ua loto e tuto'atasi pe leai fo'i. E lua fesili, 1. Ua e malie i le fa'avae ua saunia e le Fono Fa'avae 28 o Oketopa 1960? E 83% na tali loe, ae 13% na tali Leai. E 4% na fa'aleaogaina. 2. Ua e malie e tatau ona avea Samoa i Sisifo ma se malo tuto'atasi ia Ianuari 1, 1962, i luga o lena faavae? E 79% na tali loe, 13% na tali Leai, ae 8% na fa'aleaogaina. E 29,862 le aofa'i o tagata Samoa na 'au i le tuto'atasi, mai le 31,426 na palota. Faaiuga a Samoa, ioeina le tuto'atasi.

I ausiga iloga ta'ito'atasi, i fusuaga le alii o Maselino Masoe, mauaina le fusi a le WBA. Ulua'i Samoa mai Samoa e umia se fusi lalolagi paga mamafa. Savea Malifa aloa'ia o se toa e le IPI i le faiva faatusitala ma le sa'olotoga e faaleo ai taofi.

O aso soifua e maua i ai ni matati'a, i le aso 12 na fa'ailoga ai le 120 tausaga o le soifua o Seleiga Malo. O le tagatanuu pito sili ona matua a Samoa ua fa'amauina i pepa a le malo (Le Talamua). O le aso 2, 1972 na soifua ai le alii o Dwayne 'The Rock' Johnson, ua atoa ai lona 51 i lenei tausaga. Ae atoa ai le



~ ME 1-15 ~

- 1
1871 Tatala a'oga Felela Malisi i Saleufi, 12 tamaiti a'oga
1920 Avea Samoa ma manetete tausii e Niu Sila
2004 Manumalo Maselino Masoe fusi WBA
- 2
1972 Aso soifua, Dwayne The Rock Johnson
2016 Malo Samoa ia Sepania 38-32 mo le ipu lalolagi U20 i Harare
- 3
2000 Filifilia Savea Sano Malifa i le 50 toa lalolagi Freedom Press Heroes
- 4
1901 Aso soifua Tupua Tamasese Lealofi 3
- 5
1768 Taunuu Pokenivili i Samoa, faaigoa e ia o le motu o tagata folau
- 6
1997 Tatala le Faasao Laau a Falealupo
- 7
1908 Taunuu i Apia tusitala Jack London (John Griffith) i lona vaa Snark
- 8
1922 Aso soifua Tupua Tamasese Lealofi 4
1967 Tofia ulua'i leoleo tama'ita'i, to'aono

- 9
1967 Pasia fa'aaogaina o le faamaufaailoga a Samoa (public seal)
1838 Faavae misiona LMS i Pago Pago
1961 Faia le pelepesite e saili se finagalo o Samoa i le tuto'atasi
1881 Maliu misionare Uesiliana Panepasa Ahogalu, 71
- 10
2012 Avea Samoa ma sui lona 155 a le WTO
- 11
1841 Tuumalo Malietoa Vaiinupo Tavita
1880 Sunui ma lepeti le aai o Lufilufi e seila o le manua Peretania Danae
2007 Tuumalo Malietoa Tanumafili 2
- 12
2000 Faamau suafa Seleiga Malo o se Samoa aupito matua 120; aso fanau 12Me 1880
2005 Maliu faifeau faia'oga Rev Dr Faitala Talapusi, 53
- 13
1899 Faaali le iuga a malo pule e tolu e vaelua ai Samoa ia Siamani ma Amerika
1915 Avea ma se solitulafono le tafaovale, 30 seleni le sala
- 15
1835 Taunuu i Apia Misi Parate ma Misi Uilisona mai Egelani; avea Avao ma o la nofoaga galulue

101 tausaga o le soifua o le sa avea ma palemia, Tupua Tamasese Lealofi le IV, pe 'ana ia aulia mai lenei aso. O le aso 11 na tu'ua ai le malo e le sa avea mona fa'aao soofaatasi, Malietoa Tanumafili le Lua, na tuumalo ai foi Malietoa Tavita i le 1841, a o le aso 12 na maliu ai le susuga ia Faitala Talapusi, o se tasi o alii ta'alo lakapi iloga i lona taimi, lea fo'i sa avea ma pule o le Kolisi Fa'afaifeau a le Pasefika i Fiti. Na o le 53 ona tausaga.

E manatua foi le faalavelave o le aso 11, na pa'u ai se vaa Polenisia maliliu le auvaa e to'atolu. O le aso foi lea na sunuia ai le aai o Lufilufi, 1880, e seila o le manua Peretania a o vesia Samoa i taua i le va o aiga ma latou tama. I le itu i galuega, e iloga le fa'amau o le 1969

i le tofiga o ulua'i leoleo tama'ita'i a le malo Samoa. E to'aono na filifiliga, o se tasi la'a i luma i le vaeveaga o fe'au sa faumalo ai alii. O le tausaga fo'i lea na aloa'ia ai le fa'aaogaina o le fa'amaufaailoga a Samoa i ana pepa faigaluega.

I le itu i malaga e taunuu, e muamua mai le aliivaa Farani o Pokenivili, e 162 tausaga e va ai ma le taunuu mai o misionare LMS i le 1830. Ma faapea ona toe avanoa ai Samoa o se afega i le aufaimalaga mai Europa ma isi nuu. I le 1835 na taunuu ai ni misionare se to'alua mai Egelani, Parate ma Uilisona, o ni e na iloga so la'ua sao i le faamauina o le gagana, aemaise o le galuega tupito, le faaliliuina o le Tusi Paia i le gagana Samoa. Asia foi Samoa e le alii tusitala ta'uta'ua Amerika o Jack London i le 1908.



UILI FAU UPU

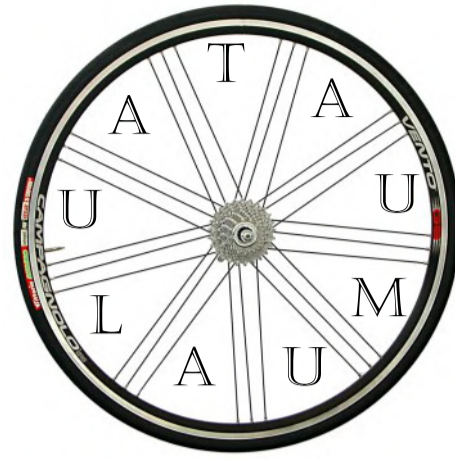
Saili tali o fesili o lo'o i lalo. Pule oe pe sipela i luma (clockwise) po'o tua (anticlockwise).

E sa le feosoosofa'i.

1. Ta'u mai ni uiga se lua o le upu *mua* i le 1. Samoa 2. Igilisi:

2. Sa'ili ni upu se 5 e faai'u i le fasiupu *lua*

3. Su'e se upu e 9 mata'itusi ma tusi sona fa'amatalaga:



4. Tusi uma upu/ fuiupu e ta'i 3-9 mata'itusi, ma o latou soa i le Igilisi (E faitau ai ma upu ta'ua i le 1, 2 & 3)

Lelei atoa = 12 upu

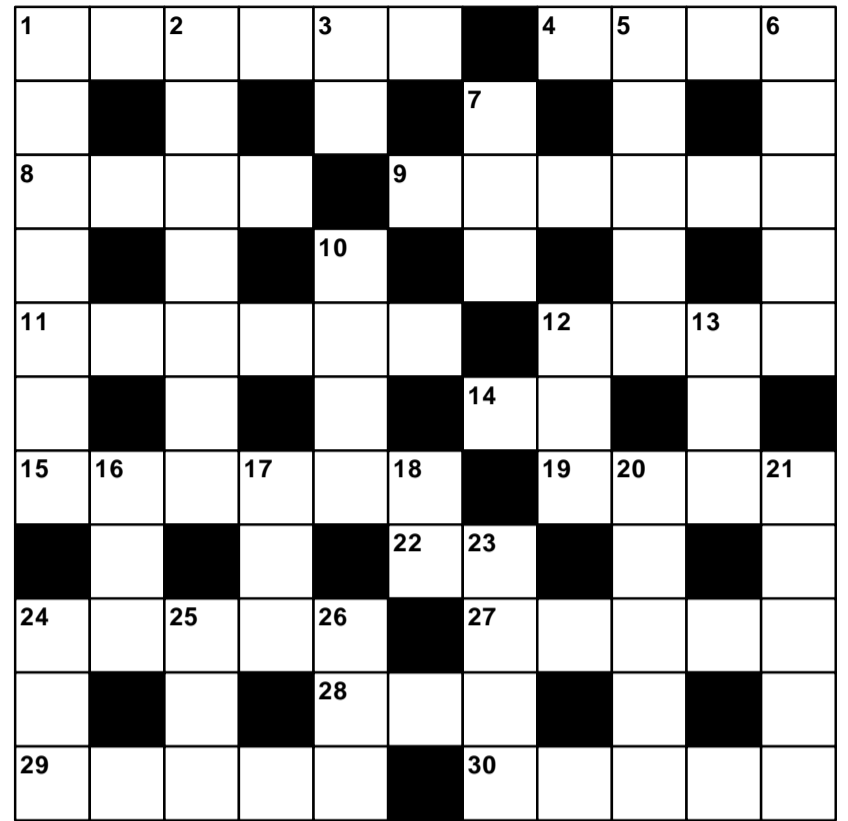
Lelei tele = 8 upu

Lelei = 6 upu

PASO I LE GAGANA SAMOA

Faatumu i upu/igoa Samoa

Fill crossword with Samoan words/names



©LPSL TAVITA

Faalava ~ Across

1 o se auala e momoli ai se 'autau (6)

4 e te oso vae tasi; o se taaloga (4)

8 malamalama i se mataupu; masani i se isi (4)

9 igoa o se motu Samoa (6)

11 se malo e fiafia i le kale (6)

12 Laumua o Fiti (4)

14 puipui o le fanua (2)

15 e poto i le a'oga (6)

19 afaina se tagata i nifo ma'ai o se gata/maile (4)

22 Alagaupu faa-Samoa: O le _ e afua mai Manu'a (2)

24 ua malie atu i se talosaga sa aumai (5)

27 usu e le taitai le taeao (5)

28 o le laau fai mai e nofo ai le aitu (3)

29 nofoaga o se alili/se uga (5)

30 ua tatala se fale fou (5)

Lalo ~ Down

1 nuu e iai le a'oga a Avele (7)

2 se motu o Samoa (7)

3 e 'u'u ai se ipu (2)

5 se motu o Samoa (5)

6 o se lagona faalenatura (5)

7 sola ese mai puapuga (3)

10 pupula to'a i se taimi umi (4)

12 savili o le taeao (3)

13 fofo o se ma'i (3)

16 pasi le taimi/ nofoaga (3)

17 e faamaoni (3)

18 uma (2)

20 pa'u ifo timuga (5)

21 avega (se isi upu) (5)

23 ave ese pa'ukoko (4)

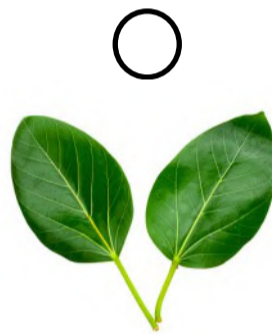
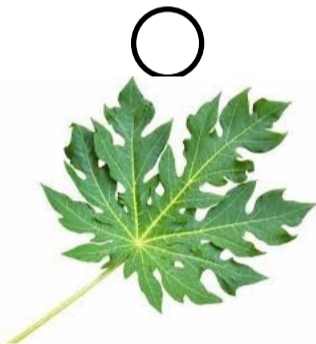
24 faafeagai ma luma (3)

25 O le iniseti to'aga (3)

26 se isi upu mo le nuu (3)

SU'ESU'EGA: FA'ASOA LE LAU MA LE LA'AU E ONA

1. MOEGALŌ
2. MANIOKA
3. U'A
4. AOA
5. LAUFALA
6. ESI



Galuega fa'aopoopo:

1. E iai ni aoga o nei la'au ma o latou lau i tagata/ si'osi'omaga?
2. E iai ni upu a Samoa e fai i ai?
3. O a ni faailoga e tulagaese ai?
4. O a o latou igoa faa-Peretania? (Fesili i ou matua pe a e le iloa le tali)

SUDOKU: Faatonuga:

Fa'atumu pusa numera (tama'i sikuea) i fuainumera 1 i le 9. Ia uma ane le galuega ua maua atulaina ta'itasi (tu, fa'alava) o iai le 1 i le 9. E tofua le atulaina ma lona fa'atulagaga e ese mai le isi.

SUDOKU ~ TAALOGA I NUMERA (sudoku.com)

		2						5
3				5	6			
1	8	5		4	2	6	7	3
					8	7	6	
		9	7			3		
8		7			1			9
	9	6	2	8	3		1	7
2		8						6
	5	3				9	8	2

TA'ALOGA FOU ATIA'E AI TOMAI I GAGANA E LUA:

Ta'aloga fou mo tamaiti

PI the Speller

- Rules:
1. Build as many English words as possible, start with three letter words.
 2. Every word you build must include the Alpha Letter (centre).
 3. Each letter is used only once, including the Alpha Letter.
 4. The class as individuals or groups can play this game. 1 point for each four letter word, 2 for each five letter word, 3 for each six letter word or more

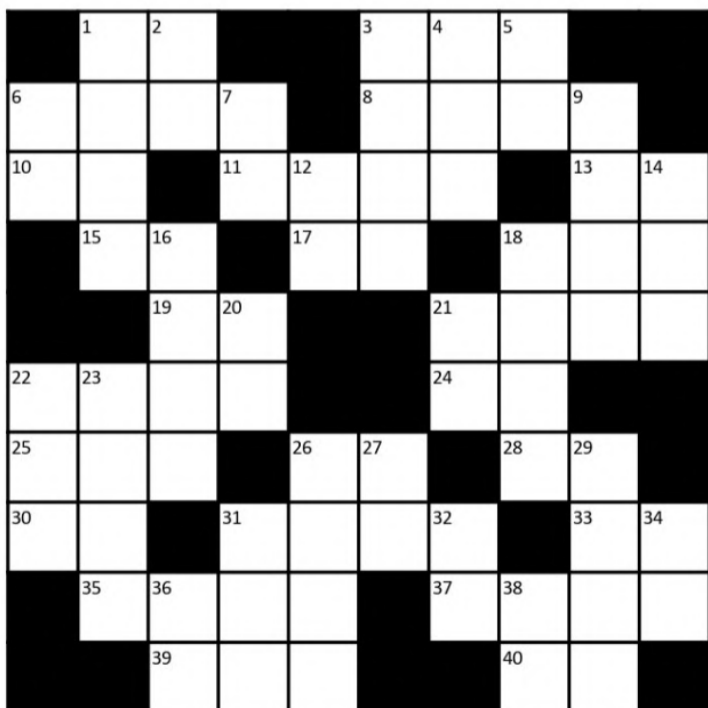
Three letter words _____

Four letter words _____

Five letter words _____

Six letter words _____

O le Paso Numera



DOWN

1. 710 + 543
2. 46 - 15
3. 297 + 1269
4. 235 + 232
5. 83 - 21
6. 15 - 4
7. 29 + 30
9. 5457 - 2355
12. 24 + 35
14. 560 - 180
16. 381 + 1139
18. 12346 - 5865
20. 27 + 69
21. 183 - 86
22. 338 - 42
23. 280 + 4692
26. 10786 - 5144
27. 27 + 22
29. 12200 - 5879
31. 687 - 67
32. 62 - 11
34. 21 + 24
36. 61 - 6
38. 17 + 44

FAALAVA ~ DOWN

- | | |
|------------------|-----------------|
| 1. 22 - 9 | 22. 1496 + 930 |
| 3. 159 - 13 | 24. 124 - 46 |
| 6. 465 + 750 | 25. 1290 - 300 |
| 8. 2329 + 3294 | 26. 98 - 44 |
| 10. 25 - 10 | 28. 11 + 5 |
| 11. 18833 - 9266 | 30. 27 + 40 |
| 13. 20 - 7 | 31. 9284 - 2589 |
| 15. 15 + 16 | 33. 44 - 10 |
| 17. 120 - 24 | 35. 3292 - 768 |
| 18. 952 - 344 | 37. 9 + 1616 |
| 19. 99 - 40 | 39. 858 - 356 |
| 21. 445 + 8975 | 40. 1 + 10 |

Courtesy of Kim White Steele
Copyright reserved

O LE ATA A PUSI URALE



PUSI URALE, 84, o se suafa e lausilafia i le li'o o tufuga tusiata Pasefika i Aotearoa, e iai lana ata o i luga o se nuu Samoa. Malaga mai i Niu Sila i le 1974 ma saili malo ai ma ona alo, e iloga foi i faatufugaga e pei o ia. Le suafa o Sima Urale, Makelita Urale ma King Kapisi. O se aiga talenia lenei, e pei ona molimau galuega, faafiafiaina ai le to'atele.



O SE SOLO E AVALOFA AI I E UA TU'UA MAFUTAGA: LEVI TAVITA

LAU TO'ULU

I le tauto'ulu e to'u'ulu lau i o latou lava finagalo ma avanoa ai le 'autuula'au lamo'i e vaevae ma momoli atu i le mea e faavae ai ni kolone fou;



Ma afai latou te fatu ni solo malie iinā (e faavae lea i se taofi o i latou nei e sili le ma'ele'elegā i le fuifui), e mautinoa la o loo e filo ai faatasi.

I le tauto'ulu e luluina lau o la'au tupu maualuluga, peita'i e le to'u'ulu ae ta'avivili ma ta'amimilo—sisiva ma le matagi, tu'uoso ma femusa atu e tau i le iuga;

e fa'amaufaailoga lo latou itula i lalo o le la.



TALA MO TAMAITI:

O le faata'oto o le penitala

U

a uma ona fai e le Fai Peni le penitala ona sauni lea e fafao i totonu o le pusa.

A o le'i faia o lea, na ia tautala i le penitala, ua fai atu i ai:

"Vaai oe penitala, na ou faia oe mo ni faamoemoega sili.

"E ono ni mea e tatau ona e iloaina, a o le'i ou tuuina atu oe e te alu i le lalolagi.

"Ia e manatua lelei nei mea, aua ne'i galo, ona avea lea o oe ma se penitala sili ona lelei, ou te mimita ai.

"Muamua, o le a e faia ni mea ofoofogia se tele, ae tatau ona e faataga oe e 'u'uina e se tasi i lona lima.

"Lua, e te lagonaina se tiga mai lea taimi i lea taimi, aua i nisi taimi e faatamala ai le na te 'u'uina oe, ma soona togi oe pe a ita; ae ui i lea, o se mea e te mana'omia ina ia avea pea oe ma se penitala malosia ma lelei.

"Tolu, e mafai ona e faasa'oina se mea sese na e faia. Lena ua iai le titina e faia lea galuega.

"Fa, manatua o le vaega aupito taua o lou fausaga o lena e pito i totonu ae le o le pa'u i fafo. Ia sili lou fiafia e tusitusi i se laupepa mamā.

"Lima, o soo se mea lava e laasia e lau oosi e tatau ona iloga mai ai se galuega lelei na e faia.

"Tainane poo le a le tulaga, le umi e fa'aaoga ai oe e lou matai, e tatau lava ona e faamaoni i lou tofi."

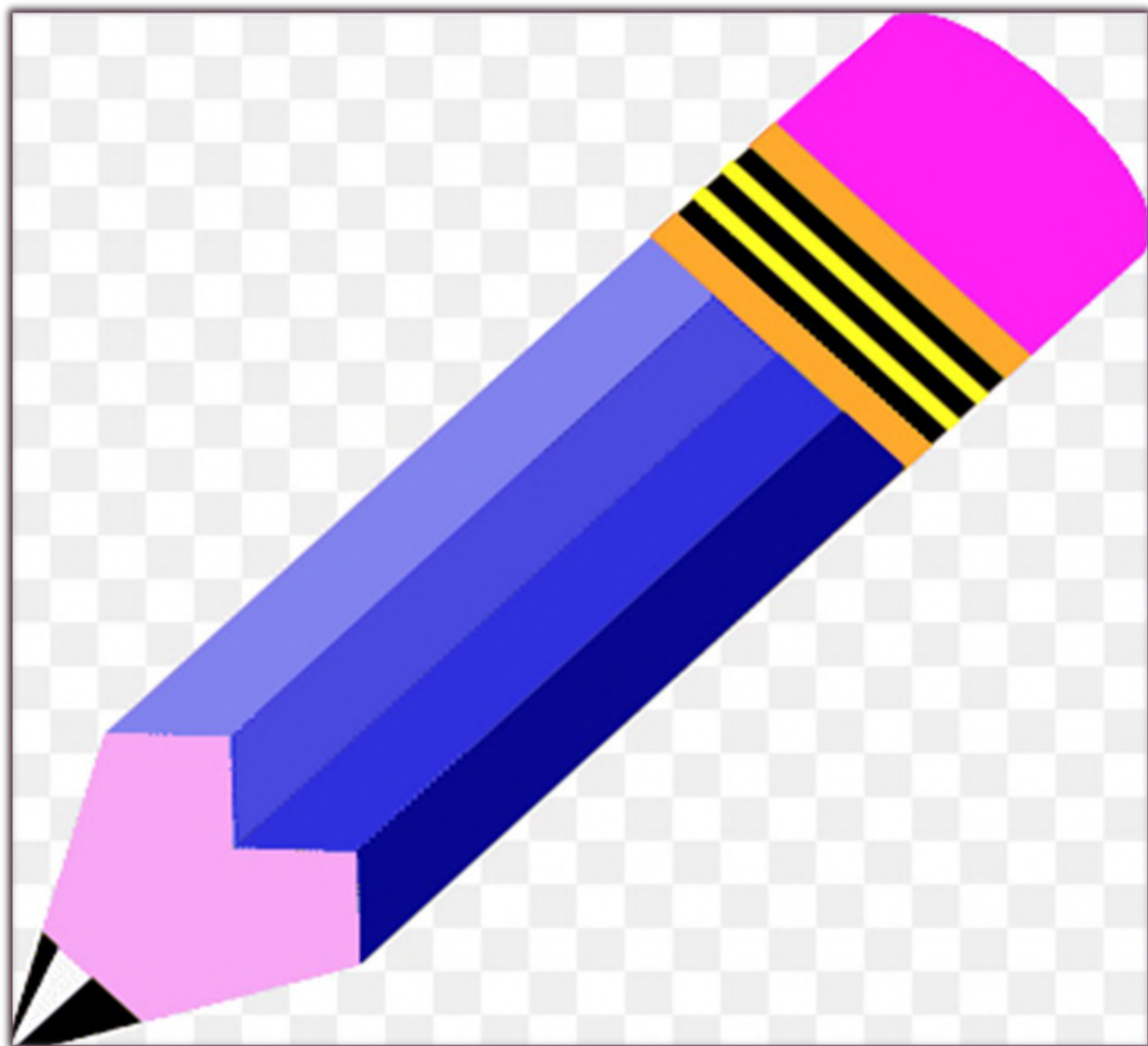
"Ono, e leai se peni e le aogā. Manatua, o oe o se peni aogā. Aua e te faalogo i se tasi e fai mai e te le aogā. E iai le mafua'aga taua na fai ai oe e le Fai Peni.

Na luelue le ulu o le penitala e ta'u atu ai ua malamalama, ma o le a taumafai fo'i e manatua nei mea uma.

E mafai ona faatusa le penitala ia te oe ma a'u. Na faia ta'ua e le Atua mo ni faamoemoega sili.

A o le'i tuuina mai e ia o oe ma a'u i le lalolagi, o lona naunauga ia e malamalama i nei mea e ono.

Muamua, e te faia ni mea sili e viia ai o Ia, pe afai e te faatagaina o Ia e umia oe i lona Aao.



E leai se peni e le aoga, aua e iai le mafua'aga na fai ai oe e le Fai Peni

Ia e fa'aavanoaina foi oe i isi ina ia mafai ona e faaso atu ni meaalofo ua e maua.

Lua, e te lagonaina le tiga o lona faatonu mai ia te oe i lea taimi ma lea taimi. E te lua fetai'a'i fo'i ma faigata o le olaga, ma upu e faalotovaivai ai. Ae manatua, o mea na e saga fausia oe, e avea ma se tagata e sili atu.

Tolu, o iai ia te oe le mafaia e toe faasa'o ai ma faalelei ni mea sa leaga pe faaletonu i lau malaga. O mea na le lelei ona fai i le asō e matimati ai ataeao ma le lumana'i.

Fa, e taua lou puipui i mea o loo i totonu ia te oe, auā o mea taua na. I totonu o iai mea e fuatia ai sou aogā i le olaga. E iai le lotomamā, auā a aunoa ma lena e te le iloa atu Le na faia oe, ma e le iloa ai foi le taua o isi uso a tagata na faia e Ia.

Lima, soo se fe'au poo soo se taleni ua foda'iina ia te oe, e tatau ona e tuu ai lau faailoga o se tufuga limalelei. Tau lava ina avea oe ma se e faamaoni i lou faiva poo le a lava le tofiga ua tofia oe e te galue ai. Auā o lē e faamaoni i mea iti, e tofia o ia e pule i mea e tele.

Ma lona ono, e leai se tagata e le aogā. Faapei o le penitala i le tama ma le teine sogasogā, na faia le tagata e le Atua mo le faamoemoe ia aoga mo le lelei o le lalolagi.

Aua e te fia pei o le isi penitala. E ese lava oe, ese fo'i le isi peni. Na ia foda'i le poto ma se taleni i tagata ta'ito'atasi, ona e iai le mafua'aga na ia avatu ai lena taleni ia te oe.

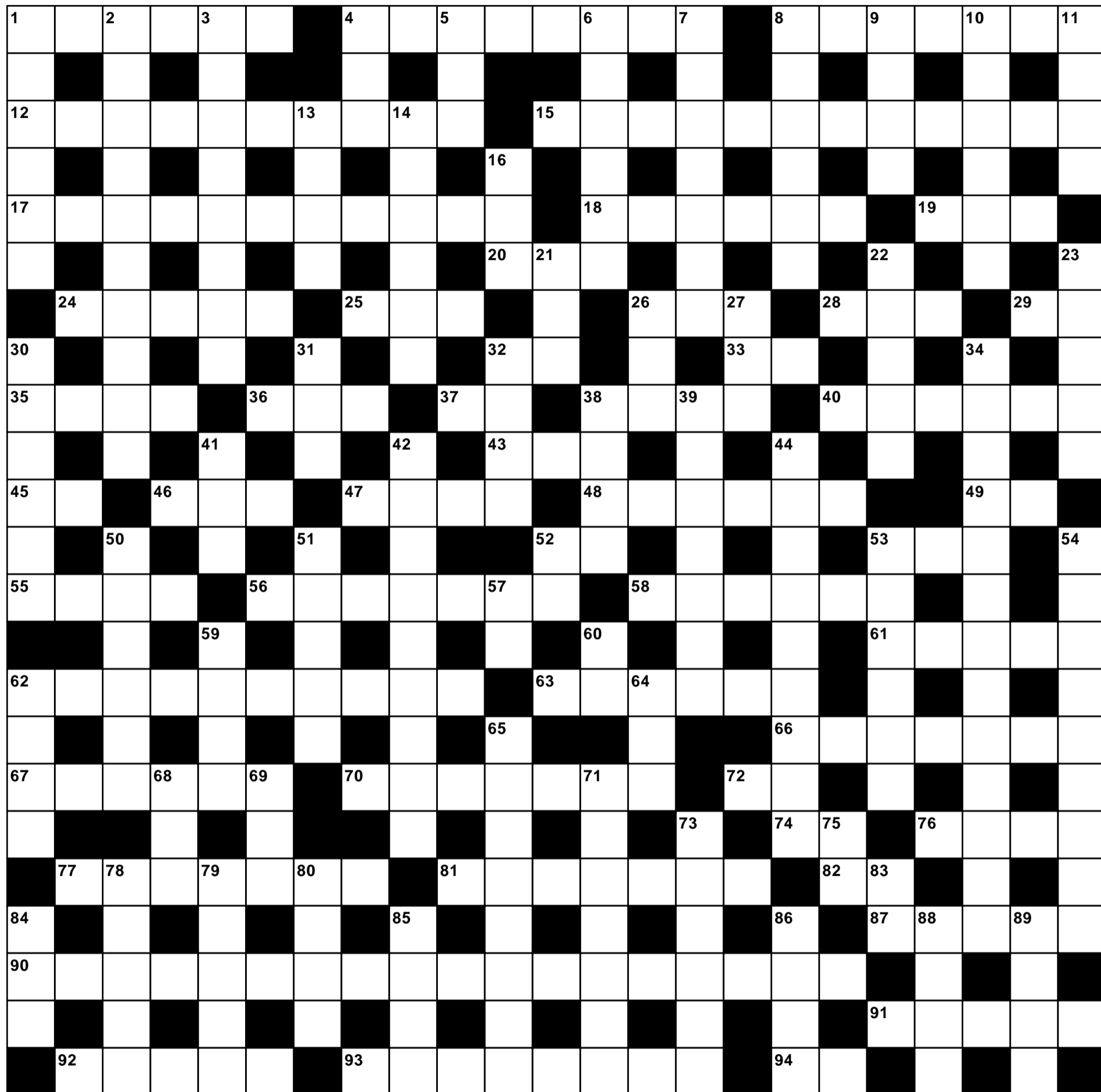
Lenei, o oe le peni, tuu oe i le lima o le tusitala na malū ai le sami. Tuu oe i le lima o le tufuga tusitusi na ia faia oe ma a'u, ona e tilotilo lea ia te oe, ma e iloa atu le taua o isi fo'i peni.

Tuu oe i le aao o le tufuga na faia oe, ma a'u, ma i tatou uma, na te tusia se tusi matagofie ia te oe.

Ua uma le tala tamaiti, ae su'e ane ni ona lesona tāua. Manuia.

TAALOGA PASO SAMOA I LE GAGANA SAMOA ~ SI'OSI'OMAGA

1. Faatumu le pusa i upu/igoa Samoa poo se tasi e faatonuina.
2. E lua faailoga ta'i \$100 mo se to'alu muamua e mafai ona la faatumuina le paso i lona sa'o atoatoa.



Copyright LPSL Tavita 2023

FAALAVA ~ ACROSS

- | | | |
|---|--|---|
| <ol style="list-style-type: none"> 1. Se failotu o le lotu Katoliko Roma (6) 4. O se tasi suafa e iloa faatasi ma le Tui Atua poo Tupua (8) 8. O le tamaaiga na tofia e avea ma ulua'i palemia malo tuto'atasi o Samoa (7) | <ol style="list-style-type: none"> 12. O se tasi suafa o Lauaki, le ta'ita'i o le mau a Pule (10) 15. E faaigoa ai le fale tuai o le malo i Apia (4,1,7) 17. O se vaa la'upasese va o motu o Samoa tausaga 70 ma le 80 (11) 18. Igoa o se laau fua mumu, faaigoa ai se | <ol style="list-style-type: none"> vaiaso e faailoa ai measina a Samoa i tagata tafafao (6) 19. Se alii fusu iloga a Samoa na iloilo ma Lennox Lewis (3) 20. Faiga faiva: O le a le i'a a le sa'u? 24. Tusi Paia: O le a e faasaga i ai le fai Salamo mo sona fesoasoani? (5) |
|---|--|---|

PASO SAMOA ASO O TINA 2023

25. Pese: Mauga e o le Atua _ (3)
26. O se fasi ie e tauavea le igoa o se malo poo se tautua (3)
28. O ni paepae maualuluga e seu ai le lupe (3)
29. O amioga e iloa ai se nuu, se galuega poo se aiga fo'i (2)
32. Avatu pe faae'e atu (2)
33. Amata faatasi (2)
35. Se isi suafa o le sa fatuina le vii o le saolotoga o Samoa (4)
36. Igoa taule'ale'a o Tui Atua Tupua Tamasese (3)
37. Se fuiupu lauiloa: Teu le _ (2)
38. Tala faasolo: Sa avea ma minisita o tupe ia Tupua Tamasese Lealofi le IV (_ Siasosi) (4)
40. Aganuu: o le moliga o ni meaalofo i se faalavelave (6)
43. Se isi suafa o le Fofoga Fetalai a Samoa o iai nei (3)
45. Togafiti se ma'i/faafitauli (2)
46. Ta'u ai se tagata 'aiu i ana tupe pe poto foi e posiposi tupe (3)
47. Se palemia a Samoa mai Savaii (4)
48. O se matagi mai matu o Samoa (6)
49. Talatuu Samoa: Le alii na ia fasia le aiga sa Tagaloaalagi (2)
52. Tauloto ni faamatalaga (2)
53. Leaga le loto i se isi (3)
55. tulei i luma, faalototele se isi (4)
56. Igoa taule'ale'a Tuilaepa le sa palemia talu ai (6)
58. Se vaega faaupufai Samoa sa ta'ita'i ai Palusalua Faapo II (6)
61. Se matai faiupu Falealupo (5)
62. Se isi suafa matai o Tofilau Eti Alesana (10)
63. Ulua'i kovana Siamani a Samoa (6)
66. Palemene 1976-78: sa faipule mai lona itumalo; _ Siasosi (7)
67. tala faasolo: O se pulega na faatu e Siamani (6)
70. Igoa taule'ale'a Laaulialemalietoa ta'ita'ifono FAST (7)
72. ave i le faamasinoga se tagi (2)
74. Tagavai NUS: Ia _ Samoa (2)
76. igoa o se i'a mai moana (4)
77. Tala faasolo: Malietoa i taimi o Siamani (7)
81. Lakapi: Mai Vaiala tausaga 70 (7)
82. mafatia i le pologa (2)
87. Upu a Samoa: Ta'i _ le i'a a Saumani (5)
90. Tagavai a Samoa (7,1,2,4,5)
91. Sui palemia a Samoa (5)
92. Manulauti Samoa 60: _ ma le Faatuatua (5)
93. Pese lotu: Le Atua mamana e, _ alofa mai, i le malo o Samoa (8)
94. taunuu, mae'a (2)
- LALO ~ DOWN
1. I'a: igoa atoa o le lo (6)
2. Faalupega: Aiga ma Tama, _ (4,2,4)
3. Tusi a Albert Wendt: atalii o Pepe i le tala Lau o le Aoa (8)
4. igoa o se motu i le Atua Manu'a (3)
5. igoa e faaigoa ai tete'e a Samoa i pulega a papalagi (3)
6. Na naunau o tatou tua'a _ so tatou lava malo e pulea e i tatou lava (1,5)
7. Pese lotu: Ou motu _ e ua lalelei (1,6)
8. Se faama'i pipisi aafia ai fanau iti (6)
9. E valu ai popo (4)
10. taimi o tua'a ma tua'a ua mavae (6)
11. Faalupega o le Atua: Lau _ (4)
13. Faamatala ai foe o fautasi tutuu (4)
14. Sa kovana faalua i Amerika Samoa: A.P. _ (6)
16. Faalupega: _ ma le Vaifanua (3)
21. Faipule Samoa: Sa minisita o a'oga taimi o Fiame Mata'afa: Tuatagaloa Leutele _ (3)
22. Ulua'i tama'ita'i palemia a Samoa (5)
23. Sa avea ma ao o le malo Samoa talu ai (5)
26. igoa o se mauga i Atua (3)
27. pule (se isi upu) (3)
30. malae o faautugatagi a Samoa (6)
31. Talatuu: o le mea na gaoi mai e Tiitiatalaga i le sau'ai o Mafui'e (3)
32. O le fesili ma lona _ (4)
34. O le Tuimalealiifano o loo se'ei nei i le ao o le malo o Samoa (8,2,3)
38. Pese: Satalo o le uso na _ (4)
39. Sa komesina i Niu Sila ae sa galue o le Ofisa o le Fono (7)
41. Failotu Katoliko Samoa sa avea ma katinale (3)
42. O le tautua Samoa (9)
44. Vaega o loo tumalo i Samoa: _ i le Atua Samoa ua Tasi (9)
50. Tala faasolo Pasefika: O le malo sa faata'ita'i ana pomu niukilia i le Pasefika (6)
51. O le vaa na malaga ai ulua'i aiga Samoa i Niu Sila i vaitausaga 60 (5)
52. Talatuu: O le alii na agaleaga i laumei a Tigilau (2)
53. O se malosi e tu ai i luga se fale poo se tagata foi (6)
54. O se isi igoa o le 'ava a Samoa (9)
57. Pese lotu: O oe le _ o lo'u agaga (2)
59. Vavao a se nuu (se isi upu) (4)
60. Muagagana: Avatu ni lo aumai ni _ (2)
62. Tapua'iga i le Atua (4)
64. Se la'au e mumu ona fatu (3)
65. Suafa taua na maua i le taua a Tuna ma Fata ma Toga (8)
68. E tele i'a o le faiva (3)
69. Faipule Samoa mai Faleata Numera 4 (3)
71. Pese: O ai le igoa o le mauga i Niu Sila o loo ta'u e le fatupese, o loo iai lana pele? (7)
73. Igoa o se itumalo i le Tuamasaga, igoa ai foi se kolisi (6)
75. Muagagana: E tetele a Pesega ae matua i le _ (2)
78. O se tu masani i taimi o le oge mea'ai e saili atu ai i aiga e lelei faato'aga (5)
79. Muagagana: E lutia i _ ae mapu i Fagalele (5)
80. O se afioaga tuauta i Salafai, ta'uta'ua i le tala o le nuu le tau (4)
83. Suinauna o le peresona numera tolu (2)
84. O le manoa mao'i a Samoa (3)
85. Fatuga solo: Fai mai se fatusolo Egelani e sili atu le malosi o le soalaupule i taofi tusitusia faamalo, i lo le foia o faafitauli i 'auupega o taua. E iai lenei muagagana i le ā e sili atu lona malosi i le pelu? (4)
86. Tusi Paia: Soo o Iesu ua faaigoa ai tagata e le talitonu gofie (4)
88. Laufanua Samoa: Igoa o se faga ta'uta'ua i lauga faaSamoa (4)
89. Pese a le Ava: Nofo ma mafaufau, i mea ua le taulau, _ o le vao o oe o lo'u au (4)

Asiasi fo'i i le tatou upega
ola888.com mo se
fa'aopoopoga i lau faitau

A'OGA SAMOA ONLINE

SAMOA ONLINE SCHOOL

O e sa'ilia se tautua
e fesoasoani i le a'oga
a lou alo poo oe fo'i?



SALĀ DR SAILI AUKUSO

MATOU TE OFOINA TAUTUA NEI:

- E lagolago fanau i le atina'e o tomai faavae i le tautala, faitau, tusitusi, malamalama i le gagana Samoa ma le gagana Peretania
- E fesoasoani i soo se tasi o loo fia faalelei ona tomai faavae literasi i gagana e lua
- E fesoasoani i meaa'oga a fanau i le fale pe a tu'ua le a'oga
- E lagolago soo se tasi i le tapenaga o ni pepa mo a'oga, sauni atu i su'ega poo ni fonotaga
- E lagolago polokalame a'oga i mataupu taugagana e lua, ma le silapasi a'oga Samoa—Niu Sila ma Samoa
- E fesoasoani i le atina'e o agavaa ma tomai mana'omia o tusitusiga ma su'esu'ega i le kolisi ma le iunivesite fo'i
- Ma ni isi fo'i ofo lelei mo oe

Fesoota'i mai loa i le

Telefoni: numera 02102567412; 0210364322

Meli: ola.aogasamoasonline.com; saili.niupac@gmail.com

Poo le Upega Tafa'ilagi: **A'oga Samoa Online**

E TATALA ALOA'IA
LENEI TAUTUA
I LE ASO GAFUA
17 APERILA, 2023

FAAFETAI FA'ATONU O LE GALUEGA



Tulimanu o Pola:

E muamua la'u faafetai i le Tamā i le lagi i lou soifua ma so'u malosi ua tatou toe fesilafa'i ai i lenei foi taeao manino. Talitonu sa maua se malologa filemu i le tuuaga. Malo le soifua. Ae alo maia.



Tia'i a'oga o se fili faaonaponei mo fanau i so'u taofi. Sa leai sea mea i o matou aso, sa suamalie le usu i le taeao, 5 aso o le vaiaso. E savavali ma talitalie ma nai uo ma toe savavali mai, i le a'oga itumalo. O isi fanau e usu mai i le taloloa i le vaveao. Ae leai lava se faitio i le mamao, le leai o ni mea'ai, mole pe ma'ona e usu lava i le a'oga. I nei aso ua fafaga fanau, ua lelei mea e tua i ai, ae ua atili ai foi ma le tia'i a'oga. E ta'u mai ai le tulaga le tutusa o loo iai pea i le va o aiga. E le gata i le seleni a o le pototo ma le atamai e taupule ai aiga. E le mana'omia se polofesa e ta'u mai e tatau ona ave fanau i le a'oga. O soo se matua lava, latou te iloa le taua o le auai o fanau i a'oga i aso ta'itasi uma. Ae pei ona ta'ua, e iai nisi matua e le mamafa ia i latou lena fe'au. O latou lava o fili o le fanau ma e tatau ona fai ia lava ni a latou PD.

Ou te lagolagoina fo'i le fuafuaga e faatapulaa le numera o vasega, ae ou te manatu a'u e tatau ona 17 i le 18 i le vasega e tasi mo tamaiti aupito vaivai, faapea foi fanau e aupito malolosi. O le isi vaega i le ogatotonu, e fetauti i ai le 28. Mafua sou manatu auā o vaega nei e lua e sili ona maua luga o latou mana'oga, ma e tatau foi ona lava taimi o faia'oga mo i latou. Tuu pea le avanoa i fanau saosaoa e tausili ai i luma, faapena foi fanau pito i lalo e taumafai a'e ai i luga. A o na i le ogatotonu o loo saogalemu, ma e telē le avanoa e me'i ai i luga nai lo le o ifo i lalo. A mafai ona faia o lea, ona tatou vaaia lea o ni suiga mata'ina. Ia, maimau e pe ana o ita o le minisita o a'oga, ae fai atu ai foi.

Se'i iloga lava o ni faalavelave, i le valaau paia a le Atua, ona feiloa'i lea o aiga, uo ma aumea mamae i nei aso. Peisea'i o le oti na te vala'auina tagata mai 'i ma 'o e faapotopoto mai, se'i feiloa'i mo sina taimi, ma toe ta'ape ai foi, se'ia toe lagona fo'i se isi vala'au. O le faamavaega ma le tama'ita'i faia'oga Dr Tasileta Teevale-Ratima i Tanetini, na mafua ai le malaga a ni sui o le tatou puletini i saute mamao. O ni ituaso taua nei, e le gata e faatofa ae feiloa'i atu foi i uo ma pa'aga, ma tomanatu faatasi i le olaga ma lona ma'ale'ale ma le faatauvaa. Vaganā o lē ua taula lona faamoemoe i le Atua e maua pea lona filemu e silisili i mea uma lava. Vave pe tuai, ae lelei ona vala'au mai o le Matai ae sa faapea ona fai. Tatou manatua le aiga ua tuua, le tamā ma le fanau, o matua, uso, tuagane ma aiga pele, iā tatou tatalo. Ae e faapena foi i soo se aiga lava o loo feagai ma faanoanoaga o tete'aga, i lenei vaimasina.

Ma'eu foi le alofa o le Alii i lenei faigamalaga i Tanetini, pe a manatu e leai se taimi na siaki lelei ai le taavale, ua atoa le 27 tausaga lona matua. Toeitiiti lava o'o i Tanetini ae tale mai, ua ova le vevela. Susu'e atu ae mafiti le tapuni o le tanevai fiu e su'e. Ona fa'aaoga lea o togafiti faafoma'ivao na oo ai lava i Tanetini toe fo'i mai. Faato'ā maua le tapuni e sui ai i Oamaru. Ae i soo se mea e tu ai, pe saili se faasinomaga, e iai lava se Samaria Agalelei e tu atu e fia fesoasoani. O lenei agalelei fa'aalia o tagata Kiui, e saga faamalosi ai pea so'u talitonuga i uiga lelei o tagata. Le loto fesoasoani o loo malosi ma olaola i ona taulaga ma aai laiti. Faafetai.