

OLA

PULETINI A'OGA

E TAUOLA MO A'OGA I LA TATOU GAGANA

www.ola888.com

*Manuia tele le Kerisimasi,
maua fo'i se Tausaga Fou Fiafia*

12 TESEMA 2022 ~ Lomiga 17 ~ Upega Tafailagi: www.ola888.com ~ Telefoni: 0210364322 ~ Tuatusi: ola.niupac@gmail.com ~ evaleon.books@gmail.com ~ NIUPAC Publication

otootoga

TOA A LE OLA O LE GAGANA 2022

Ua filifilia le Tama'ita'i Palemia a Samoa, le Afioga ia Fiamē Naomi Mataafa, e le OLA Puletini A'oga, o lana Toa o le Gagana mo le



2022. Sa filifili i lona tulaga o se ta'ita'i e taulamua i le fa'aaogaina ma le faalauiloaina atu o la tatou gagana, e le gata i Samoa a o isi malaefono i fafo atu o Samoa.



MAUA FAATONU SILI MO A'OGA A SAMOA

Ina ua tuana'i ai se iva masina talu ona faasalalau le avanoa o le Faatonu Sili o A'oga a Samoa, ua filifilia ai nei le Afioga ia Aeau



Christopher Hazelman (ata) e tauavea le tiute. O le ua filifilia sa galue o se faia'oga, pulea'oga ma se faatonu o pulega e iai lona tofiga talu ai, o le faaao o le Lunivesite Aoao a Samoa. O Hazelman sa a'oa'oina lava i a'oga a le Lotu Katoliko i Samoa, ma le Lunivesite a le Pasefika i Saute.

GAGANA A SAINA I POTUA'OGA LALOLAGI

Ua faailoa le le fiafia o nisi i le tula'i mai o le malo o Saina e tulei lana gagana i totonu o



Niu Sila, ae faapea isi nuu o le lalolagi. E molimau le si'isi'i a'e o le numera o a'oga latou te ofoina le gagana a Saina o se mataupu. I lalo o se maliega i le va o malo e lua, e mafai ai ona auina mai se 300 faia'oga o le gagana Mandarin i Niu Sila, i tausaga ta'itasi, e galulue ai. E ono vave suia lea aofa'i ona o le malosi o le mana'oga.



AIGA SAILIMALO: O se tasi aiga Samoa sa faau'u so latou totino i le faau'uga a le AUT ia Setema. Ua le māua o latou suafa ae to'atele aiga pei o i latou sa 'ae'aea ausiga mata'ina a fanau o le 2022. Ata AUT

Fa'ae'e faailoga foma'i TM ia Tuilagi Igelese Ete



Le Tofa ia Tuilagi poo le alii foma'i ia Igelese Ete ma ona matua, faletua ma le nofoaalo, ma lona uso i le aso o lona faau'uga

O le alii faia'oga e le tau faailoaina i le to'atele, e le na o Niu Sila, a o soo se itulagi sa tautua ai i le faiva. Sa galue o se taiulu o le matagaluga o faatufugaga i aga faafiafia i le a'oga, USP i Fiti. E 10 tausaga sa tautua ai.

I tua atu o lona sa galue o se faia'oga i le iunivesite a Aukilani. Ae e iloga sona sao i le atina'e o faatufugaga, i le taleni o le musika. Sa togia i le faiva o le Faipese (Choirmaster) e Sir Peter Jackson i lona ata Lord of the Rings, ma faaluaina i le ata o le Moana. Lautogia foi i ni faailoga tau'oga taua, e iai le Creative New Zealand Senior Pacific Artist, ma isi fo'i.

O le autu o lona su'esu'ega o le fagogo e faapogai mai ai koneseti faaneionapo. O se sailiga i le toe

foafoaina o a tatou si'uleo anamua i ni mamana fou. O se sailiga foi i lona gafa ma le faasinomaga, mai leo o tua'a anamua, i Falealupo e amata mai ai le tala.

O se aiga talenia na tupu a'e ai, i matua ma o la faiva o ni faia'oga o le gagana. Le tina ia Fereni ma ona sao taua i le faafailelega o fanau iti. O ia na faavaeina le ulua'i a'oga amata Samoa, i Niu Sila. O lona uso, Eteuati Ete, o se taula o se leitio Pasefika, ae lauiloa o se taulaitu siamupini i le fai koneseti malie.

Ua tofia nei le alii foma'i o se polofesa lagolago a le Pasefika i le Lunivesite a Massey.

E te maua le galuega a Dr Ete i luga o le tatou upega, tele faalumaga lelei e te maua ai, ma Nafanua fo'i.

Asiasi i le tatou upega

www.ola888.com

mo se fa'aopoopoga

i lau faitau.

TALA A'OGA NIU SILA:

O mea sa tutupu o le 2022 lipotia ma faamauina e le OLA

OLA 1

- E taua le fe'au lagolago mo le ola maloloina o fanau i le vaitau o le Koviti
- Fai ifo numera Aukilani ae faatupula'ia le motu i saute
- Faailoa fuafuaga a le malo e siitia le literasi a le fanau
- Feagai faia'oga e lei faia ni tui ma ni lu'itau i luma
- Faamalumu ifo se vaeaga o galuega mo iunivesite
- Faaso: Tatou limalima faatasi e mama ai le avega

OLA 2

- Ta'imua MBC i se poroketi suiga o le tau i le Pasefika
- O oe o le fofo: poroketi faalenuu Aranui
- Auuso ulufale AUT i le 12 & 13 tausaga
- Faaso: O le mafuaaga o le tutasi o le tala o le Eseta i tala uma a tagata

OLA 3

- Ripoti lata mai o le Koviti-19 i fuainumera
- Pulunaunauina le malo e faamalosi puni fofoga i potua'oga
- Faailoa popolega i le silapasi fou i le toe faguina o le talafaasolo
- Lagolago e a'oga le pili mo ni fale lelei maloloina
- To'atele talavou lolofi atu mo toleniga tomai faufale
- Faitioina tulaga maloloina o fale nonofo ai fanau a'oga teseri
- Faaso: Tatau ona avega aiga ma se mataupu faamamafa i le palota

OLA 4

- Iva Ropati tofia pule fou o Papamoa
- Maliu David Hodge
- Faamalosi vala'au e fai puni fofoga
- Silia le 400 faia'oga faamavae ona o le Koviti-19
- \$88 miliona mo le faafitauli o le tia'i a'oga
- Faafou a le SAASIA i Kalaiesetete
- Faaso: 74 mafuaaga e pele ai Isaraelu ia te a'u

OLA 5

- Lauga Jacinda Ardern i Harvard
- Faato'ese pulega Gloriavale
- Dilworth i le fa'ata a le faamasinoga
- Faailoga Vaiaso o le Gagana Samoa
- Tala o le tupe: \$2.85 piliona mo a'oga
- Faamuamua ola maloloina tala o le tupe
- Oototoga tala faasolo Samoa 60 tausaga
- Faaso: O le folauga ma ana faia ma'ale'ale

OLA 6

- Tapena AUT i le a'oa'oina talafaasolo o Niu Sila i a'oga
- E tautala le tupe e taofi ai faia'oga
- Faailoga le 60 o Samoa i Aotearoa
- Faamalosi vala'au mo se fuafuaga a le malo i le taumalulu
- Faamamalu Melegalenuu Ah Sam faailoga taualoa Tupu Tamaitai
- Oototoga 70 tausaga nofoaiga Elisapeta
- Faaso: Le gagana ma ana faia ma'ale'ale

OLA 7

- Faailoga Matariki e Niu Sila
- Asia Fiamme e lana a'oga tuai Ueligitone
- 300 sikolasipi ofoina e Kenetaperi (UC)
- Fuli faala'au mamafa le tapa'a eleterone
- Talia ie faitaga e le kolisi a Keriso



LU'ITAU: E leai se luitau e sili a'e mo a'oga i le 2022 i lo le Koviti-19, suia ai faiga masani faapea faafitauli fou tutupu a'e ai

- Aupito William Sio: tala o le tupe mo Pasefika
- Faaso: O le a se fe'au mai ia Matariki mo i tatou uma

OLA 8

- Taugata naua a'oga tapulaa teseri
- Tia'i a'oga o se to'atuga o le taimi mo a'oga
- Atoa 60 tausaga feagaiga faauo Samoa ma Niu Sila
- Faaso: E mafai i le faigauo ona ausia ni isi faia 'anoa

OLA 9

- Tauvaga Tautalaga FAGASA 2022
- Toe asia le Masina Vaaia i Magele
- E manatua le tautua a Esekia Solofa
- 50 pasene afaigaluega faagasegasea
- Faailoa popolega i le lava o faia'oga faaleoleo (relievers)
- Faaso: O le faaso a le faamasino i le mataupu i aiga

OLA 10

- Asiasi mai le FAST i Kalaiesetete
- Popolega I le filifiliga o sui o komiti fafoe
- Galulue faatasi ICOL ma le BCITO
- Mau eseese le National ma le malo i le Te Pukenga
- O a'oga o lo tatou ala i malo: Aupito W. Sio
- Faaso: O le vaitau o le talitiga ma le ola maloloina

OLA 11

- Sofa'i ni tafa fou e le 'ausu'esu'e a Samoa
- Faau'u se aiga i le tusipasi foma'i tofa manino
- Saili Aukuso i lana malaga faalea'oa'oga
- Taulau le faau'uga a Kenetaperi (UC)
- Faaso: O fua o le inivesi a'oga a Samoa 2021-2022

OLA 12

- Faasa'olotoina mai le pule a le Koviti—ae pe ua sa'oloto a'ia'i?
- Folafole se faaopoopoga o faia'oga e afe Sauni se pulega e tapena sana tali i le amio faapulu 'aivao
- Faamagalo aitalafu a fanau e Joe Biden
- Faate'ia pulea'oga iuga su'ega faata'ita'i literasi
- Tala o le malaga Dr Faasofia Siliato Daly
- Maliu Faapa'ia Wilson
- Faaso: O a ni aga o le talanoaga a Samoa i le isi 60 tuasaga?

OLA 13

- Poloa'iina le tapunia o a'oga sa a'oga ai Malaki
- Leiloloa galuega tuua'iina le fai ifo numera lola
- Valaau e taofi le faiga e vaevae ai tamaiti i atamai
- Maualaivao Albert Wendt
- Faitautusi o le ki e faasa'olotoina ai
- Faaso: Ua moomia vave e Niu Sila se 'ato agavaa i le tausiga o fanau

OLA 14

- Alagaoa mo le a'oina o leo Samoa
- Fono: E poutu le ola maloloina i le aganuu, gagana ma le faasinomaga
- Aliali le va'ava'a o le sa pule i Dilworth
- E le mala ese Niu Sila mai le taugata o oloa
- Lagolago e se pule se sui fafoe tainane faamau o soligatulafono tuana'i
- Maua lava i tuamaota ola maloloina o se nuu
- Faaso: Tama ma le atalii ma le va fealoa'i

OLA 15

- Sili atu le tia'i a'oga o Niu Sila i lo Ausetalia
- Lagolago e le Green finau a faia'oga teseri
- Utiuti le faaso mo le tele o aiga laiti
- E le o se ata o taulelei fanau mama'i i le suka
- Faaso: Iloga Samoa i taleni maoa'e

OLA 16

- Folafole e le National le faasala o matua i le a'oga o fanau
- Fua le tapu o telefoni feava'i i Ashburton
- Te'ena e le malo le faatu a le TEU e auai i le talanoaga o totogi o ana sui
- Sa'i faia'oga i le lava o le ofo a le malo
- Ave e le iuni TEU le AUT i le faamasinoga
- Faaso: Pule faamalumu a nuu



AUSIGA: Faatonu o le OLA Puletini, o ni sui o tamafanau Samoa na au i tumutumu o ausiga i lenei tausaga, 2022

O SE ILOILOGA TAUA'OGA: Saili Aukuso

O se iloiloga o le tausaga a'oga 2022: o mea taua



E MAUTINOA o le 2022 o le so'oga o le 2021 ma ona lu'itau ma faafitauli. Amata le 2022 i le solo tete'e a i latou e te'ena le faia o tui puipui o le faama'i. Ma nofoia ai faasolitulafono le lotoa

o le palemene i Ueligitone mo se tolu vaiaso. Sosoo mai ai le finauga i le tatau ma le le tatau ona fai punifofoga o fanau i taimi o a'oga.

O le mau a nisi e tatau i le malo ona fai se poloa'iga malosi, ae e lei fausia e le malo, ma tula'i mai ai a'oga e faia lea tiute mo matua ma le atunuu. O le fesili pe sa tatau ona taulamua le malo, e tofu tatou ma se tali, ae a manatu i le faafitauli o fanau tia'i a'oga, atonu e faasa'oina ai le mau sa tatau ona pito i luma le malo. Mai ripoti faavaomalo, e pito maualalo le auai o fanau a Niu Sila i le a'oga, ia Ausetalia ma isi malo. Pe le o se faailoga lea o le le fia ta'imua o le malo i nei mataupu taua?

O le fesili i le faatinoga o le fai ma le le faia o le punifofoga sa vesia ai nisi lotoifale a'oga. E iai lena i se a'oga i Amerika, na tili i le o'oga, vili e le a'oga leoleo e o mai e ave ese se tama, 4 tausaga, na usu mai e leai sana punifofoga. Faata'ita'iga, o lena o le pule faamata'u a le Koviti-19 sa tofotofoina ai tatou uma, poo fea le tua'oi o le mafaufau lelei ma le fefe i le faama'i. Feoloolo ni faia'oga na faamavae ma le faiva ona o le Koviti-19, ae sa toe fo'i mai ni isi kiui mai fafo e fia galulue mo le atunuu.

O aafiaga o le faama'i e o'oo'o mo aiga uma, muamua i galuega, lua i a'oga a le fanau, tolu i tautua a le malo e iai falema'i ma tausima'i, ma leoleo. O galuega leiloloa e aafia ai aiga ma fanau. O le mativa ma faafitauli i nisi aiga e una'ia ai nisi fanau e soli le tulafono.

I le pitolaau a a'oga e iloga le tali atu a nisi pulega i lu'itau o le taimi. Fai mai se ripoti lata mai a le ERO, e tasi mai le lima a'oga a Niu Sila e mana'omia le fesoasoani, ae na o le 15% o loo



O le tete'e a se vaega o tagatanuu i le faamalosi a tui puipui, e tautonu lava i le mataupu o faamatalaga sese e leai ni molimau faamaoni, ua fa'aaoga ai le pule a le aiatatau e finauina ai se mau e le sa'o. O le iuga o le le mautonu o tagata.

mautu pea pulega ma polokalame masani, e pei ona sau ai a o le'i alia'e le Koviti-19.

I lana ripoti faaletausaga 2021-2022, na ta'ua ai se 30% o a'oga na asia, o loo iai i le tulaga tauafua i le tapenaga o se a'oa'oga mautu lelei, lona uiga, e lei aulia le tulaga o le matua e agavaa ai.

E tusa ma se 'afa o a'oga a le atunuu ua mae'a ona iloiloina (reviewed) e ala i le faiga fou o le asiasi pea lava, ma ua iloa ai lena: e tasi mai le fa a'oga o loo maualafia i tulaga e fa'aaouai ai ausiga lelei. E tasi mai le lima e mana'omia tele le fesoasoani. O lona uiga, e le telē se eseesega ma le vaitausaga 2018-19, saunoa le fofoga o le ERO, Jane Lee. O lona uiga fo'i o loo nafataulimaina le tulaga e le tele o a'oga, saunoa Lee.

Ui lava ina telē se aafiaga o le galuega a'oa'o ona o le Koviti-19, ae ua iloa foi le sogasoga ma le ma'elega o faia'oga ma a'oga, i le sailia o auala fou e taofi mau ai le faauta a fanau i taimi uma. O se fa'aaliga faalototele lea mo a'oga i le 2023 ma le aga i luma.

Ta'ua e le ripoti, e taua tele le iloa lelei e le faia'oga o fanau ta'itasi, auā o lena e faavae ai sana auala i le fea togafiti e aogā mo lea tama ma lea teine. Ua avea fo'i le Koviti-19 ma ona lu'itau e una'ia ai le sogasoga i faia'oga e sailiili atili i auala e faalelei ai a latou faatinoga poo le tali atu.

Peita'i e le 'alofia nisi vaega o le tautua e mafua ona o le Koviti-19 ma le taugata o oloa ona o le taua i Europa. O loo feagai nisi o le 'aufaigaluega o a'oga iunivesite ma vaega i lena lava taimi, e le o se tala fiafia mo i latou i lena taufaai o le tausaga.

Ae talitonu e tulagamua le tala ia Malaki i lena tausaga i se iloiloga a lena puletini. Malaki na maliu 'ai lima o se tausitama ma aliali ai le faatamala o nisi o tautua a le malo i o latou tiute. O le mataupu i le sauaina o fanau e faalenuu ma faalesosaiete. E le na o Niu Sila e tupu ai ae i soo se malo ma tagata; ta'ua e nisi o le faama'i e sili atu le mata'utia i lo le Koviti-19. Malaki e fai ma sui o le faitau afe ma afe fanau o loo iai i se tulaga lamatia, i soo se itu o le lalolagi.

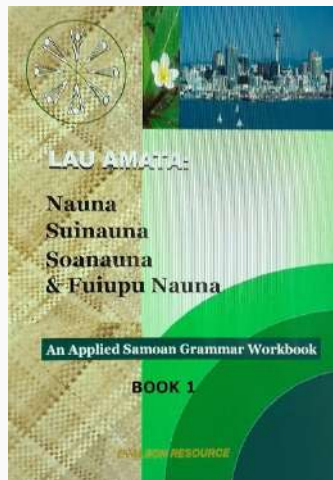
I le taimi nei e lata i se 2 miliona i latou o loo ua maua i le Koviti-19 i Niu Sila, o se faamata'u ua tau le iloa atu ae o loo faamalumu ifo pea. Ua na o se vavega e faamuta ai le taua i Europa ma ono toe auala ai se faamama avega i le tau o le soifuaga.

Mulia'i, tatou te manatua ma le loto faanoanoa nisi o susuga sa galulue i le faiva ua tu'ua le mafutaga i lena tausaga. Ae faapea fo'i fanau ma matua ona o le Koviti poo sauaga poo nisi mafua'aga. Ae le itiiti, o aiga ma e pele ua tu'ua i tatou. Ne'i mea ane ua galo i latou ma a latou taulaga.

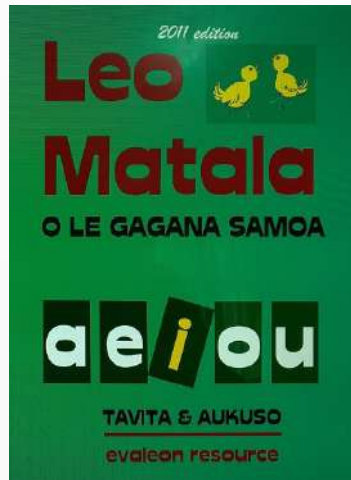
EVALEON BOOKS & NIUPAC PUBLISHING

Telefoni 02102567412 ~ Imeli: evaleon.books@gmail.com

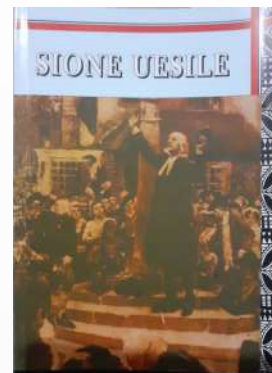
I LE faamanatuina o le 12 tausaga o le OLA Puletini, ua ofoina atu ai nisi a matou lomiga i tau nei i le vaimasina o Setema-Tesema



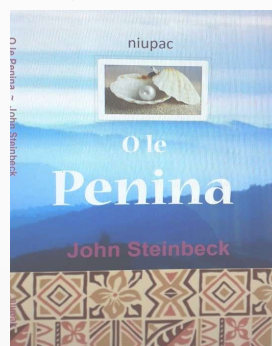
\$5.00 NZ



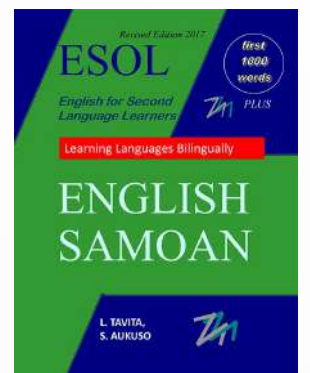
\$5.00 NZ



\$5.00 NZ



\$5.00 NZ



\$5.00 NZ

MA ISI FO'I TUSI FESILI MAI

Ne'i Mea Ane ua Galo

Lauaki (Lauati) ma le talanoaga faumalo a le malo o Siamani



Lauaki Namulauulu (o loo tu ma le tootoo) ma le aumalaga sauni e tuua Samoa mo le tafeaga i Saipan o le Atua Mariana Misi Parate



ATO A I LE 107 tausaga talu le usugafono a Lauaki Namulauulu Mamoe. E le tau faailoina le suafa ae faapea foi le tala. O se ta'ita'i o Samoa na tula'i atu e faaleo lana tete'e i le pule faumalo a Siamani. O le iuga ua silafia, na faaunu'u a le kovana o Wilhelm Solf, ma e lei toe a'e i fanua. I le motu o Tarawa o le atu Kilipati, 14 o Tesema, 1915, na malia ai. Ae lei mate ai le tala.

Toe o tusitusiga uma o le talafaasolo e ta'u ai le suafa o Lauaki, e tofu foi le tusitala ma lana mau e faatatau i lana tete'e. E piitia le taofi na mafua le tete'e ona o le aunoa se agaga i le kovana ma le pulega e amana'ia le pule o le fanua. E lagolagoina foi le taofi ia Lauaki o se avemau (campaigner) sogasoga ma le to'aga. E le na o se tasi e faalele upu ae sa tu ma savali, toe o nuu uma o Samoa na ia asia, i le moliga o lana mau. E tele nuu i Tumuā na te'ena ma tausuai i le avefe'au. I le ma lenei, o ia o se faamata'u malosi i le kovana ma ana fuafuaga, na mafua ai le iuga faigata e faatafea.

E tele talanoaga eseese e faavae mai i le tala ia Lauaki. Muamua o lona a le kovana ma lana faigamalo. I sana lauga i Savaii, i se la fetaliaiga ma Lauaki, na ia faatusa ai upu a Lauaki i na o se 'ava taeao ua mai; ma tuua'iina o ia o se faalavelave i le fiafia o tagata. Ua iloa le sini o le saunoaga, ina faasinoesea Lauaki o se tasi o loo ia faavevesi le atunuu. I le fa'aaogaina e le kovana o le lotu e puluvā, o se tasi lea ana auala e faataunuu ai fuafuaga a le malo. I Upolu i se tasi ana lauga e iai upu nei: *Talofa e Lufilufi! Talofa e Leulumoega! O fea lau pule ma lou mamalu! O lena e te nofo i le paolo. Toso i lalo ou tou faleo'o ae o i Safotulafai! O la e iai le pule ma le mamalu, o la e iai le pule i luga o Samoa. Ua avea lou tou mamalu, auā ua togia Lauati na te tofia Tupu. O ia le ua na faae'e papa—ae le o outou. Na ia faau'u Mata'afa. Na te toe fa'au'u foi ia lava —e Tafaifa—ma o le a o atu foi ma lana masiofo o Sialataua i Mulinuu ma avea ma alii ia te outou vale e.*

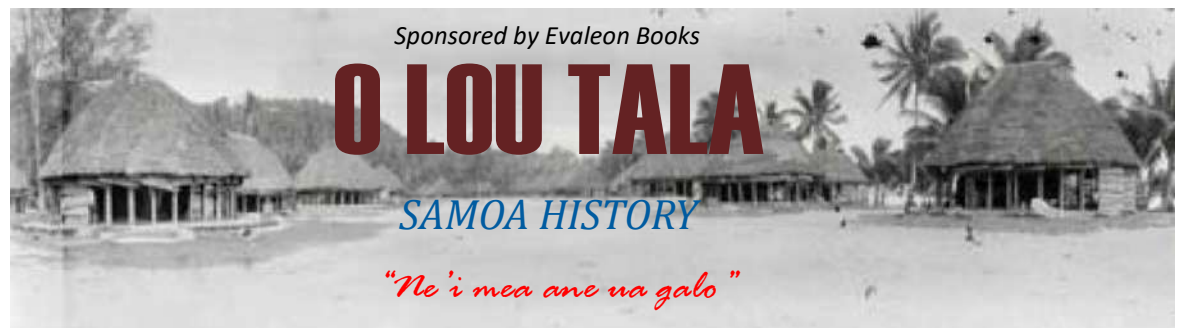
E le maua foi se va'ai a Lauaki i le kovana, e iai upu nei: *Oi, o le kovana o se tagata lelei tele, peita'i e tele le faitogafiti. Muamua o lona vaevae o itumalo, e faavaivaia ai latou, ma ia ave ese uma le pule mai le Ta'ita'i-itu, ma lena e lata mai, o lona faafitia ia Samoa o le tulaga maualuga o le Faamasino Sili. I tua atu o lenei, o le a ave*

NIUPAC PUBLICATION

Email: evaleon.books@gmail.com
Phone: (03) 382-6674
Postal: 39 Basingstoke Street,
Aranui, Christchurch 8061
New Zealand

All rights reserved. This bulletin and its content is protected by copyright laws of New Zealand and international conventions. Except for educational purposes, any other activity pertaining to its use is prohibited. OLA understands the rights of other copyright holders whose material we use and acknowledge always—apart from our

Editor: Levi Tavita ~ ltavita8@gmail.com
Reporters: Saili Aukuso ~ sailiniupac@gmail.com
Fili Fua'ava ~ fili.niupac@gmail.com



TESEMA 12-25 ~

12

1787 Faatonu e La Perouse le fanaina atu o se pulu (fanafanua) i le nuu o Aasu talu le fasiga o nisi o lona auva'a
1846 To'ai i Apia le failotu Katoliko Malisi o Pierre Bataillon

13

1946 Faamaonia tausiga faamalumalu o Samoa e Malo Afaatasi e ala ia Niu Sila

2012 Feagai Samoa ma le afa o Evan, 5 maliliu, 4763 leai ni fale

14

1787 Iloa Apolima, Manono ma Savaii e La Perouse ma lona auvaa

1915 Maliu Lauaki Namulauulu i Tarawa, i Kiripati

1918 Soo uma motu o Samoa i le faama'i fulu Sepania

15

1976 Avea Samoa ma sui faamaoni Malo Afaatasi

1978 Tatala Maota Samoa Aukilani 17

1920 Tofia Niu Sila ma tausitama mo Peretania i lana manetete ia Samoa

18

1888 Amata taua i Vailele, 16 marini Siamani fasiotia e 'au a Mata'afa

19

1975 Tagatavale se faipule senate Amerika Samoa i Savaii

2005 Tuumalo faipule faipisinisi Polataivao Fosi Schmidt

20

1998 Malo David Tua mo fusi IBF & USBA ia Hasim Rahman TKO

21

1982 Pa'u le malo o Tupuola Efi ina ua le talia le tala o le tupe

22

1919 Maliu tusiupu Te'o Tuvale

24

1914 Osofa'i faleoloa o tagata Siamani e fitafita onana a Niu Sila



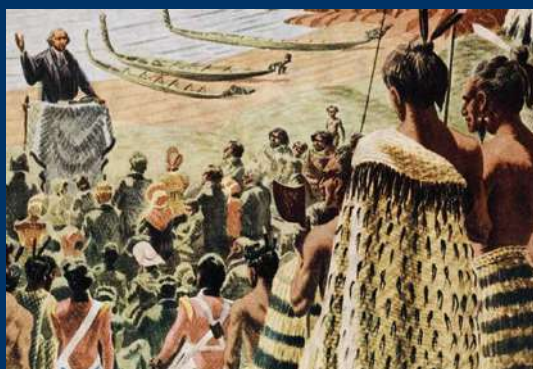
ese foi e le Kovana le tofi o le Alii Sili, ma le toe iai ni tofiga maualuluga mo tagata Samoa.

O aga ia o le talanoaga i le va o Lauaki ma le Kovana, na te faaoloataua ai Tumua i le va ma Pule (Savaii), ona o lona popole i ni pefea e tula'i mai pe a tutu faatasi Samoa. E tele foi isi talanoaga, e pei o lona i le itu a Mata'afa, o le sa lagolagoina e Lauaki i le tofi o le Alii Sili. Faapea isi tamaaiga sa latou talea le finau a Lauaki, ma autasi i lona faasalaga. Atoa foi Tumua ma la latou lagolago i le malo. E faapena foi le lotu i ana misionare ta'iulu sa lagolagoina le malo. I le iuga, na tu na o Lauaki.

O nei uma talanoaga e ao ona manino i ai, pe a fia maua se malamalamaga lelei i le tete'e a Lauaki. E maua lea i aano o upu ma fetalaiga a i latou sa taulamua i upufai o Samoa, aemaise i itula taua o lo tatou tala.

E iai le taofi e faapea o Lauaki o se tagata lotonuu ae na te lei mamateina aga a le taimi, e talia ai le pule a malo tetele e le faigofie ona tete'e atu i ai. I taimi a o maua se to'a i lalo o pulega a Siamani, ae lei maua ai se fiafia o Lauaki. Aemaise o lona tilotilo atu a o faoa malie le tofi o Samoa e ni malosi ese. O le ute lea o lana tete'e malosi o se matai Samoa.

Tesema i le Tala Faasolo o Niu Sila



18 Tes 1642. Ulu'a'i fesoota'iga va o papalagi ma Maori ia Abel Tasman

19 Tes 1879. Tatala palota i le 21

23 Tes 1953. Asiasiga Tupu Tama'ita'i Elisapeta le II ma lona alii

25 Tes 1814. Faavae ulua'i misiona lotu e Samuel Marsden

TOE FAASOA O LE 2022: LPSL TAVITA

Samoa aumau & fo'i i le aiga

UA manatu e faaiu atu se sao o le Faasoia i lenei tausaga i le mataupu e pei ona togia i luga. Samoa aumau e faatatau ia Samoa o loo alala ma talafaautu i nuu ese; fo'i i le aiga e faatatau i lena faiā i sootaga e fia, e mafua ai le naunauga e fa'auaaloa.

Muamua, a talanoa i le igoa 'Samoa' e talanoa i le suinauna 'tatou,' e le faaese Samoa aumau ma Samoa i Samoa, pe fua se tua'oi; auā e tasi le faatatau, ma le agaga i tua o le faatinoga o le tautua a ana tamafanau o i fafo, e le lua pe tolu ni Samoa ae tasi lava.

Afua mai i tausaga 50 ma le 60, ma sau ai, o loo avea pea Niu Sila ma taulaga muamua o taunuuga mo o tatou tagata. Afai o upufai faumalo le pogai o le tafeaga a tagata lutaia i Papelonia, o le alofa la le pogai na una'ia le tafeaga a o tatou tagata i nuu ese. O lutaia na mumusu e o, a o tatou na o ma le loto i ai, i le agaga e fia fesoasoani i matua ma aiga.

E manino foi i molimau o le tala, sa alofagia lutaia e le malo o Papelonia, sa nonofo ai ma atia'e, o iai fo'i le to'atele na maumea ai ia latou pisinisi sa fai.

E mafai fo'i ona faatusatusa so latou potomasani ma i tatou, e tusa i avanoa ma le sa'olotoga e atia'e ai aiga ma mafutaga i le lotu ma taupulega faapena. E tele mea e tutusa ai. Ae lautua le agaga lotonuu, e naunau ai i le gagana, i le aganuu, atoa le faasinomaga. E molimau upu o le Salamo e 137 mo lutaia lava ia.

E ono faapea, e talatuu mai le lotonuu o Samoa i Samoa i na o o latou uso o loo nopi'a'i i nuu mamao. Pe mafua lea ona e le o vaai atu ma pa'i atu i se e pele, poo se tofi e aumomoo i ai. Poo le agaga fo'i o le faatauaina o le tagata ma lona faasinomaga i nei aso o le le mautinoa.

E manatu mamafa le fanau o i fafo i matua o loo faamuli mai, ma faapea ona fagaina le lotoaiga, lotonuu. O pelega na o le faasinomaga o se tagata e faavae i le alofa ona o le mativa fesaga'i.

Ona o le alofa i le matua e mafua ai ona alofa i lona aiga ma uo ma e masani, alofa i tu ma aga ma amioga e iloa ai lona nuu, tainane e lei fanau ma tupu a'e ai. E le tauilo fo'i o le agaga lea e tasi na fagaina lutaia talavou na soifua ma tutupu a'e i fanua o Papelonia. Sa tatala pea le faamalama ma tepa i le nuu na afua mai ai le tala. O le faamaoniga, o le fo'i atu o nisi o i latou i Ierusalem ma toe fausia le aai a o latou matua.

O loo fo'i pea lava pea Samoa i le nuu moni, talu ona to'ai i laufanua o Aotearoa. E le gata i le tino a o le malosi e faatino ai le tautua i aiga ma nuu.

I lenei tausaga sa tatou molimau i taulaga a nisi o i tatou; i pisinisi ma atina'e, faiva ma lavasiga, ausiga i a'oga, ta'aloga, le faatautaia o le vao to'atuga ona o le Koviti-19. Aemaise o le tautua fai pea i faamomoli tupe i aiga i Samoa i lenei tausaga. E molimau fuainumera, e ui lava ina feagai le lalolagi ma le mau faafitauli, o vaeaga mai galuega, ae o loo fa'atino pea.

I nisi taimi, e tupu le lagona atonu e iai ni la'au fua i tupe, o loo mafai ai ona fa'aaauu pea le faatinoga o lenei 'fo'i' ona o aiga ma pelega o le nuu moni.

O pelega o le gagana e faaleo i le na o upu. E mautu molimau o le aga'i ina le faatauaina le gagana e le tele o matua aumau. Fai mai e le maua ai ni galuega. Ma o le lu'itau sili lea o loo feagai pea ma tausimea a le gagana i Aotearoa nei.

Ua tatou iloa o se vaai lata mai lenei ma le vaivai tele; e mafua mai i lo tatou taliaina atoatoa o talitonuga faakolone e aunoa ma se fesili. O Lauaki le Samoa na fesilisili, o lona faasalaga o le faaunu'u, o lana lea taulaga mo Samoa e manatua pea.

O Saina o le malo e tilotilo mamao; mafua i ona mafatiaga o se malo sa pulea faakolone. Ua iloa e ona ta'ita'i le tulaga tutotonu o le gagana i le fusia o ona tagata poo fea lava o le lalolagi e alala ai. E mafua ai lana faiga faavae, e tapu'e lana gagana i soo se nuu e iai ona tagata; e inivesi ai i tupe ma faia'oga, auā lona talitonuga, e fua mai i le lumana'i mo le manuia o lona malo ma fuafuaga tuutumamao. Ua iloa foi lenei mea e ona ta'ita'i, a le taulamua le malo, e au ina malo isi leo ma o latou pelega, i loto o o latou tagata.

E tuese lenei tausaga auā o le faamanatuga o le 60 le matua o Samoa talu lona avea ma se malo fou. Iloga ni lu'itau sa feagai; o ma'i o upufai, fanau mai ai le faama'i fou o le taufaaleaga e fa'aaoga ai le gagana. Mo lenei tautua lava ia, o se faanoanoaga sili lea. O se lamatiaga tuga fo'i lea mo fanau o loo faitau ma avanoa i ai.

O nisi tafeaga e toe foi a o pulu ua tafea i le vai e le toe maua mai, e faatusa i ai le tulaga o le va fealoaloa'i, e faailogaese ai Samoa mai isi tagata ma aganuu. Pei ona afea i le faasoia talu ai, E leai se tagata Samoa o i fafo e le tau sona gafa i le nuu o matua na afua mai ai. A luluina Samoa, e lagona lelei atu foi e Samoa aumau.

Ui i lea, o loo lagona i tino le le tuulafoa'iina o tatou e le Atua. E ala eseese mai lana faamalosi'au, aemaise i taimi e sili le mana'omia ai e o tatou tagata. Afai e ala mai le vavega i le lotonuu, o le tali lena ia tatou tatalo faatauina. Pei o Tanielu ma ana uo i le tala a lutaia aumau, pei fo'i o le tula'i mai o le Toa Samoa ma se fe'au o le lotogatasi. O molimau i latou o le agaga lotonuu, ta'uleleia ai le igoa o Samoa, a o se pine foi i lo latou sogasogā e fa'aaoga lelei avanoa i nuu fou ua alala ma papa aao ai.

E le masino le mau liutinoga o le fo'i i le nuu moni, poo le parataiso i upu o le pese, poo le tusa a Maualaivao. 'Fo'i' o le faatusa o le tali atu ona o pelega o matua, aiga, nuu ma le atunuu. Fo'i i le tino e nofomau, o le tali lea a nisi auā le faaualoaina o le faiā ma tua'a ma le gafa, poo le a lava le tau.

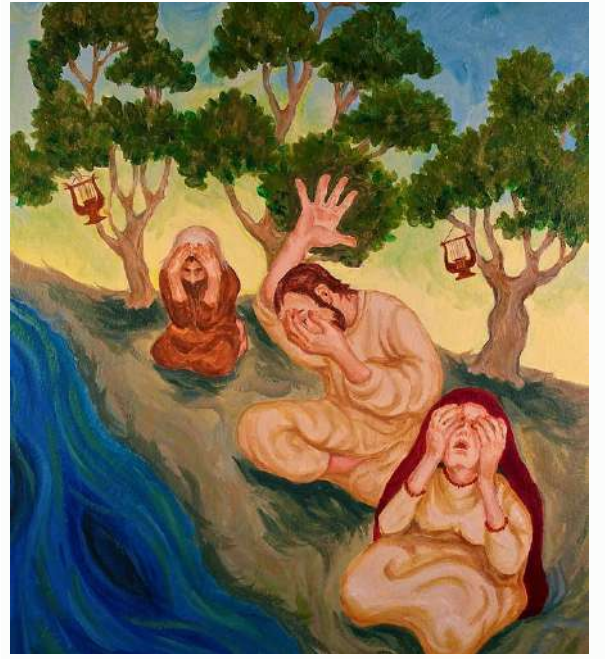
To'atele fo'i e le faapena, ae fo'i e ala i manatuaga ma osigataulaga, poo se tupe faamomoli, poo se aualofa e ala i se pese, se faasoia i upu ma taofi, ae mafua ona o pelega o le igoa 'Samoa.' Fo'i e a'o le gagana a tua'a, sa ta'ua e nisi tama o le 'au.

E taua fo'i le sao o se faigamalo e naunau e ofaofata'i o tatou tagata, e amana'ia ma faatau lo latou sao i le atina'e o Samoa uma. To'atele o tatou ta'ita'i na sailimalo i fafo ma fo'i atu e fa'aaauu le tofi, latou te lagonaina le taua o le tautua 'aitaumalele.

I le iuga o le aso, o soo se tautua sa faamāmā avega pe faatupu fiafia i mafatiaga o o tatou tagata—ma fanau, i lenei tausaga, o lena le fo'i e sili.

Ae o le mua ma le toe upu e fo'i lea i le Atua lo tatou Tapa'au Sili, auā lona agalelei i la tatou folauga o le 2022, o lea ua toe o se aga ona tatou taunuu lea i le si'ui, a o loo maua luga pea le aoina o le masina i lo outou soifua ma so matou ola, tainane fo'i o Samoa ma lana tapua'iga. Malo le folau manuia.

ATA: I AUVAI O PAPELONIA, MICHELE MYERS



SOLO: LPSL TAVITA

Vaiese

(Mo tamafanau Samoa nofo aumau. E manatua ai foi le taulaga a Lauaki Namulauulu)

Aua lava ma se upu, 'aua ia, pe afai ua na o se sula e la'ei; pe faapefea ona e onosa'ia le faalogo pea i upu gaogao, ua le lagona musumusuga a tulutulu i le alia;

O se manu apa'au gau ua faataumo'oia i fafo i uaga malulu. E leai se mea a le pipili e fai i ai, tu'u pea ia e mate maumau.

Nuu fou ! Lotofuatiaifo fou ! O le pese sa lagi i fatafata o tina peleina na tofia i le aano le maniti a tamalii e ese le uiga: Tatou ta'utino 'aua ne'i ifo atu i le lalolagi faafoliga a alii ulavavale ma o latou ta'uleleia;

Ae talu ai e tatau ona matou alolofa fo'i - faapei o ni suli moni; tuu maia se'i matou alolofa, tu'u mai se'i faailoa so matou aogā fo'i; pe i ofu o le mativa poo ni auro poo se faitau afe matāua sisina mai muaulu fe'ilafi.

Aua foi se upu e fai atu i le tagata ese taufaifai, ina ne'i latou feinu fiafia mai i le isi lena uiga.

I vaitā o pa'oga a le miti tatou te fetapa'i ai i ulugalu tutusa, fa'apei o se ulugamanu e naunau feiloa'i i le aoauli—ma fa'atofa fiafia.

~ ~ ~ ~ ~ ~ ~ ~

O ni motuga'afa faatatau i le solo

I le agaga o le fatusolo Eperu nofo aumau e fetala'i ai ma isi foi i lea tulaga, i soo se nofoaga ma soo se taimi. Fesili 1: O a ni liutinoga o lena mea na tupu i Papelonia mo tatou foi o ni e nofo aumau, i o tatou lagona, matau, faapea sootaga ma le nuu moni? Vai ma le vao o faatusa o le ola; vao ese e ta'ua ai nuu fou ua alala ai. Vai o se faatusa o aga fetala'i o taofi ma faiga fou e aoga foi mo le tagata aumau ma le foi atu i le nuu moni. Fesili 2. Faapefea ona avea le si'osi'omaga fou ma to'aiga o se tomanatu 'anoa auā lo tatou aga i luma i nuu ese?

SAUNIA E TUI ATUA TUPUA TAMASESE TUFUGA TAISI EFI

O Samoa o le atunuu tofi, e le se atunuu taliola



SE tasi lea o muagagana e faaogā soo i lauga. Ma ua i ai se manatu o le a fai lea ma ta'iala i le tautalaga.

O le fesili muamua, o ai Samoa? O

Samoa, pei lava o le gagana masani, o le laufanua, le gataifale ma le ogasami e aofia i le faa'upuga, "mai Saua sei pā'ia Analega". O lona uiga, o le tua'oi i sasa'e o Manu'a; o le tua'oi i sisifo o Falealupo.

O le fesili: o le ā le uiga o le tofi, ae mai fea? O le tofi o le mea totino; o lona uiga, o le mea e to mai i le tino. E māfua ai le upu 'vaevae manava'. E vaevae le manava o le tinā, ona maua lea o le tagata. A fanau le tagata, ona vavae lea o le pute o le pepe ma 'ave le fanua o le tinā, ua fai le sauniga faalelotu (le lotu a o tatou mātua) e tanu i le eleele, e māfua ai le fuaiupu 'o lo'u pute lea e tanu i le eleele', e māfua ai le upu 'o lo'u tulagavae', e lē gata e faasino i le aia i le eleele ona o le faasinomaga, ae faapea ai ma se faailoga po o se alafua e faasinoala i fanau, e māfua ai le upu 'ia soli mulivae', e māfua ai ona faaogā le upu 'palapala' ma le upu 'eleele' e faasino i le 'toto' o le tagata. E māfua ai ona tutusa le upu 'fatu' e faasino i le 'papa' po o le 'maa' ma le upu 'fatu' e faasino i le totoga o le tagata.

Fesili, mai fea? E te maua le tali mai lagi o Tagaloa. *Tulouna le lagi tuatasi! Tulouna le pogisa ma le leai! Tulouna le lagi tualua! Tulouna le nanamu! Tulouna le lagi tuatolu! Tulouna le efuefu! Tulouna le lagi tuafa! Tulouna le iloa! Tulouna le lagi tualima! Tulouna le maua! Tulouna le lagi tuaono! Tulouna le eleele! Tulouna le lagi tuafitu! Tulouna le papatū! Tulouna le lagi tuavalu! Tulouna le maa taanoa! Tulouna le lagi tuaiva! Tulouna le mauga!*

O le uiga o le Tulouna a le pogisa ma le leai! ona e afua mai i le pogisa ma le leai. O lona uiga, e i ai Lē na liua le pogisa i le malamalama, ma liua le leai i le 'ele'ele, i le mauga, i le moana, i le tagata. O le uiga o le Tulouna a le nanamu! o le ilo, o le afuaga o meaola, e leai ni mata leai ni taliga, e faasinoala le isu po o le nanamu i le manogi. E iloa le faatāua o le nanamu i le aganuu o le sogi po o le feāsogi. O le mea tāua i le feāsogi, o le sogi po o le mānava o le isu e momoli ai le mana o le tagata i le mauili.

O le uiga o le *Tulouna le efuefu!* ona o le tele o atunuu o le Pasefika, e afua mai i le efuefu o maugamū, pei ona maua mai i le faatāua e le lotu a tagatanuu o Hawaii, o Pele, le atua o maugamū. O le uiga o le *Tulouna a le iloa!* o loo faamatala mai ai le tua'oi o le Atua ma le tagata, aua o le tagata e i ai lona iloa, lea e fai i ai le taulaga, ae i ai le mutaaga o lona iloa, e māfua ai le igoa o le atua lea sa faitaulaga i ai le itumalo o Atua, o Tupualēgase. O Tupualēgase o le paneta i le lagi, lea e fai mai Stair e faaigoa e papalagi o Jupiter, sa faitaulaga i ai le itumalo o Atua i masina o Me ma luni o le tausaga. O le uiga o le upu Tupualēgase, e lē mafai ona maua e le tagata le amataga ma le faai'uga o le iloa o le Atua, aua o le Atua o le tupua lē gase – eternal riddle.

O le uiga o le *Tulouna a le maua!* ona o se tasi lea o faailoilo o le tua'oi o le Atua ma le tagata, aua o loo fai mai le lagi o loo faitaulaga le tagata i le mea na te maua, aua na te iloa lelei, e i ai le mea na te lē maua, vagana ai le Atua. O le uiga o le *Tulouna le eleele!* *Tulouna le papatū!* *Tulouna le maa taanoa!* e te maua mai lea i le gafa o le Fofoaga, Usu papa iā 'ele'ele. O le uiga o le Tulouna a le mauga! e faasino lea i le tumu-tumu o le mauga o Malata i tua atu o le nuu o Uafato i Fagaloa, sa alaala ai Tagaloa (o le sui vaaia o le Atua i le



Tui Atua Tupua Tamasese Tufuga Taisi Efi

lalolagi) ma e faasino lea i le anapogi, i le tatalo a Tagaloa ma Sa Tagaloa, e 'apa'apa atu ai i le lagi o loo i ai le Atua o Tagaloa, o le afuamea ma le faai'umea. 'Ese Tagaloa o le sui vaaia i le lalolagi, 'ese Tagaloa o le Atua e alala i le lagi.

O le upu 'tofi' e tolu ona uiga. O le uiga muamua, o le faasoa. E pei la ona faamatala mai i Lagi o Tagaloa, o le Atua na faia ma faasoa mai le malamalama, le 'ele'ele, le moana, le ola, le tagata, le iloa, le maua. O le uiga lona lua, ona ua oo mai le faasoa i le tagata, ona avea lea ma ōna tofi. O le uiga lona tolu, ina ia nofoilo le tagata, o le tofi o lana mea totino, o le faasoa mai le Atua; ma e lē gata o le faasoa, ae o se vaega totino o le Atua. E pei ā ona vaevae le manava o le tinā ona maua lea o le tagata, e faapena fo'i ona vaevae mai le faasoa a le Atua ona maua ai lea o le faamanuiaga.

Ona oo mai lea i le vaega o le muagagana, 'o Samoa e lē o se atunuu tali ola'. O lona uiga, e lē faatalitali le ola faaleagaga, le ola faalemafaufau, le ola faaletino i se mau mai fafo. Se tala faatusa. A su'esu'eina le uiga o le upu 'tofi' po o le upu 'tua'oi', e le toomaga i le tala faasolopito o Israelu ma le gagana Eperu. Leai, e te asiasi i le 'afu'afu e fofoa mai ai. O le ā lea? O le tala o le vavau, o le tala faasolopito, o le gagana ma le tu ma le aga a Samoa. Aua o le upu 'tofi' ma le upu 'tua'oi', e le'i fofoa ma faafaiilele mai i se 'afu'afu po o se si'osi'omaga o Israelu.

Fai mai Oka i le isi aso, ou te alu i le fuaiupu o le Tusi Paia e maua mai ai le uiga o le upu 'tofi'. Ona ou fai atu lea, o le upu 'tofi' e le se upu o le gagana Eperu. O le pepa lenei, o le faaauuina o le ma faatalatalanoaga ma Oka.

I le mau a Samoa, e amata ona nainai le tagata i le faatosaga – o le uiga o le upu 'faatosaga', e totō le saga po o le fatu, ina ia ola mai ai le tagata. A iloa loa ua maua le tagata, ta'ua le gagana, ua "ma'i tagata", ona sami loa lea i le sauniga e ta'ua o le "afuaga". A o i le manava o le tinā le tagata, e talanoa i ai. E amata ā ona nainai ia fanau ae le'i fanau, se'i oo lava ina fanau mai, tanu le pute ma le fanua, se'i oo ina sele laulu, tā malofie ma aga'i atu i le 'aumaga po o le aualuma se'i oo lava ina faivā pe nofotane ma avea ma matai tausi aiga. O nei sauniga uma, e faamatala ma faamalamalama ai ia le 'tofi', ia le mau tuufaasolo. O le mau tuufaasolo, e lē se mea e faatalitali i ai, ae o se mea e olaina e tagata mai le manava o lona tinā se'ia oo ina toe fo'i i le manava o le 'ele'ele.

O se tasi o mea tāua i le tofi, ina ia e iloa lou tofi ma le tua'oi, po o le mea e gata ai. O le uiga o le upu tua'oi, "o tua atu o 'ī, e lē au i ai lau aiā po o lau pule". O le tua'oi o le mutaaga o le tasi aiā ma le pule, ma le amataga o le isi aiā ma le pule. A e sopo i le tua'oi, ona maua lea o le mea

lea e ta'ua o le 'faasili'aupule'.

E fa tua'oi tāua i le mau a Samoa:

- o le tua'oi o le Atua ma le tagata,
- o le tua'oi o le tagata ma le agaga, le mafaufau ma le tino,
- o le tua'oi o le tagata ma le uso a tagata,
- ma le tua'oi o le tagata ma lona si'osi'omaga.

TUA'O I O LE ATUA MA LE TAGATA

E te maua mai le faasinoala i le ulua'i fuaiupu o lagi o Tagaloa: *Tulouna le pogisa ma le leai!* Aua afai e afua mai i le pogisa ma le leai, o lona uiga, e i ai Lē na liua le pogisa i le malamalama, ma liua le leai i le lagi ma le lalolagi, i le papa ma le eleele, i le moana ma le tagata. Taatia ia po o le Atua fautagata pei ona aumai i le mau a Kerisiano po o le Atua usugafa pei ona aumai i le mau a o tatou mātua, a o le mea tāua, o le Atua e afuamea.

O le taulaga i le lagi tuafā, *Tulouna le iloa!* ma le taulaga i le lagi tualima, *Tulouna le maua!* O loo ta'u mai e taulaga nei, e i ai le iloa ma le maua a le tagata, ae i ai fo'i ma le lē iloa ma le lē maua. O le lē iloa ma le lē maua o la le Atua lena aua o le iloa ma le maua a le tagata, e gata. Vagana le Atua o le afuamea ma le faai'umea, e leai se tua'oi o lona iloa ma lona maua.

E amata le lagi i le Atua, toe faai'u i le Atua. O loo faapea mai le taulaga i le lagi tuaiva, *Tulouna le mauga!* Aua o Tagaloa o le tagata, o le sui vaaia o Tagaloa le Atua o lea e alala ma le aiga o Sa Tagaloa i le tumutumu o le mauga o Malata ma 'apa'apa atu i le tatalo ma le fanoga ma le anapogi, iā Tagaloa le Atua o loo alala i le lagi. O le mauga o Malata, o le molimau vaaia lea o le tausili o le tagata i le Atua o loo alala i le lagi.

TUA'O I O LE TAGATA MA LE AGAGA, LE MAFAUFAU MA LE TINO

O le amata mai i le tino. Fai mai le upu faa-Samoa, "E le soona 'ai se tamalii". O le molimau o lea mea, o ata o tamalii ma tulafale o Samoa, amata mai i le 1850 se'ia oo mai i le 1900. E te lē maua ai se tagata puta. Toe fai mai le isi fuaiupu faa-Samoa, "o faiva o 'aulelei". O faatumutumuga o nuu ma itumalo, e taulugaina faigamea. O latou fo'i e lauao i taalolo ma 'ava faatupu. E māfua ona teuteu tino tamalii ma manaia ma 'augafaapae, aua o i latou tonu ia e faasino i ai ia upu, "o faiva o 'aulelei", aua e lē mana'omia e 'ave le faamuamua i se isi e 'auvale. Fai mai le upu, "o le faiva o tamalii o le gāsese". Toe fai mai le isi upu, "o le ala i le pule, o le tautua". Mo ē avea ma ta'ita'i o le nuu ma itumalo, e mana'omia tino e masani i le gaiio ma le galue. Aua o le galue ma le gaiio, o se tasi lea o faia'oga sili e sauniuni atu ai le tagata mo le tulaga ta'ita'i. O le molimau o lea mea, o le fetuu. *E le'i 'ai le nuu po o le matai i sau suāvai, po o le fetuu, e te le'i fifi se taufolo.* O le fua lea i le foafoaina o le tino mo le tulaga matai po o le tulaga ta'ita'i.

O le **mafaufau**. O le molimau a le nanamu o le isu, le vaai a mata, le faalogo o taliga ma le gutu, e molimoli i le fai'ai. O le isu, mata, taliga, gutu, o loo i le ūlu o le tagata. O le ūlu i le gagana maua a Samoa, o 'lagi'. O le mafuaaga lea, a faafuga le ao o le tamalii i aso anamua, ona faapea lea, "o loo tu'i lagi". I le mau a fanauga a Polenisia, o le ūlu po o le tula, o se vaega aupito i tapu lea o se tasi ua faauuina. E faamaonia lea mea, ona e sa ona tagofia e se isi ma e faamaonia fo'i i le faatāua i le gagana o le upu 'ūlu', le upu 'tula' ma le upu 'lagi'.

E māfua iseā le faatāua? Ona o le faa'upuga i le gagana, 'o le faiva o le mafaufau o le faatonutonu ma le faasoasoa'. Aua fo'i o le fe'au lea e momoli mai e le isu, le mata, le taliga, le gutu, i le fai'ai po o le mafaufau, e fuafua mālie ona avanoa ai lea ona fai le galuega faatonutonu ma le faasoasoa.

O le **agaga** po o le **mauli**. Atonu i le gagana faaonaponei, o le ulu ma le mafaufau, o le 'fale pa'epa'e' lea. Ae i le mau a le

‘au matutua, o le mea e sili atu ona t̄aua i le ulu ma le mafaufau, o le agaga po o le maui. Ma o le agaga po o le maui, e alala i le va o le fatu ma le m̄m̄. O le mafuaaga lea o le fuaiupu, “*O lou alofa o le a teu i le va o lo’u fatu ma lo’u m̄m̄*”. O lona uiga, e teu i le mea e i ai le agaga po o le maui. O le maui lea e fai i ai le muagagana, “ua segia le maui” ona sa i ai le talitonuga, e mafai e atua po o aitu ona segi le maui o le tagata.

E m̄fua ona alala le agaga po o le maui i le va o le fatu ma le m̄m̄, ona o le m̄m̄ e ‘aputi ma tausia le m̄nava o le ola. Ae o le fatu e momolia le toto ma le m̄nava o le ola i itutino o le tagata. E ui la ona o le ulu ma le mafaufau e faasoasoa ma faatonutonu, ae m̄fua ona ola le ulu ma le mafaufau, ona o le galuega a le fatu ma le m̄m̄.

O le agaga po o le maui, o le uaealesi po o le TV lea e fesoota’i ai le Atua ma le tagata. E faatalatalanoa le Atua ma le tagata i le moe manatunatu, e m̄fua ai ona maua le tofa a tamalii ma le moe a tulafale. O le uiga o le ‘tofa’, o le finagalo o le tamalii ua ulufia i lana faatalatalanoaga i le moe manatunatu ma le Atua. O le uiga o le ‘moe’, o le finagalo o le tulafale, ua ulufia i lana faatalatalanoaga i le moe manatunatu ma le Atua.

O le isi avanoa e faatalatalanoa ai ma le Atua, o le **anapogi**. E m̄fua ona ta’ua o le anapogi, ona o le aga tatalo e amata i le pogipogi po o le afiafi ae faai’u i le la oso. E faitaulaga i le faamatel̄aina o le tino ma le mafaufau atoa ai ma le tatalo. O isi aga masani o le anapogi, o le ō i le vaomatua. E m̄fua ona e l̄ mana’o e faalavelave tagata po o le pisa; ona o le talitonuga, o le filemu e aunoa ma le pisa, po o le faalavelave mai o tagata, e maua ai e le faalogo o le maui, le si’ufofoga o le Atua.

O LE TUA’OI O LE TAGATA MA LE USO A TAGATA.

Ina ia faasao le taimi, o le a l̄ fai atua se faamatalaga au’ili’ili, ae ua na o se ‘oto’otoga, i le tua’oi i le va o le matai ma le aiga, i le tua’oi o tamalii ma tulafale ma le tua’oi o m̄tua ma fanau.

O le ‘auga i le vafeagai ai o le matai ma le ‘auaiga, o le tautua.

1. Muamua, tautua nofotuāvae, e faasino lea i le tautua a ē o loo nonofo i ‘ele’ele o le aiga ma tautua le matai po o matai ma le nuu.

2. Lua, tautua ‘aitaumalele. O se tasi o loo nofo i tua mai o le aiga, i Apia, i Niu Sila, i Ausetalia ma tautua mai le matai po o matai, ma le aiga, e le gata i faalavelave fai, ae faapea ai i monotaga i le nuu, le ekalesia ma le itumalo.

3. O siga o aiga. O le lagolago mai lea i faalavelave tupito o le aiga, ‘ese mai lea i le tautua nofotuāvae ma le tautua ‘aitaumalele.

O le faavae e masani ai, e filifili mai matai mai l̄ po o ē nofotuāvae. Nei, ua tel̄ le faaluafesasi o le tautua nofotuāvae, le tautua ‘aitaumalele ma le osi aiga. E m̄fua ona ua fua le tautua i le malosi e faatū ai faalavelave, e faatupe ai le taulaga ma le alofa, e faatū ai le maota po o le laoa.

O le mea sa m̄fua ai ona ‘ave le faamuamua i le nofotuāvae, ona o le pipii ma le ‘ele’ele, le vaai ma le faalogo, i le liuliaina o le tofa ma le faautaga, faapea ai ma le faataunuuga o tonu fai; atoa ai ma le vafealoaloa’i, e m̄fua ona o le mafutaga m̄fana ma matai po o le matai ma le auaiga, ma isi matai ma tagata o le nuu.

Muamua sa taumamao le tautua ‘aitaumalele ma le osi aiga mai le matai ma le aiga. Nei, ua valalata. Talu ai fesoota’iga televave, i le telefoni po o le imeli, ua na o ni nai itula, ae maua le fesoasoani tau tupe mo se faalavelave po o se galuega a le aiga, le nuu po o le ekalesia. E m̄fua ona fai atu ona o le mea lea ua tupu mai. Ua l̄ ‘aveina le faamuamua i ē nofotuāvae, ae ua ‘ave le faamuamua i le aiā a ē au i le suafa matai ma le aiā a ē filifilia le matai.

O le tua’oi o tamalii ma tulafale

O le matafai o le tamalii, o loo faaalii i le upu e faasino i lona finagalo, o le tofa a le tamalii. O le matafai o le

tulafale o loo faaalii i le upu e faasino i lona finagalo, o le moe a le tulafale. E m̄fua le upu ‘tofa’ ona o le tuumumusu a le Atua ma il̄mutu o le aiga i le finagalo o le tamalii, e auala mai lea i le moe manatunatu. E m̄fua le upu ‘moe’ ona o le tuumumusu a le Atua ma il̄mutu o le aiga i le finagalo o le tulafale, e auala mai lea i le moe manatunatu. E m̄fua ona ‘ese’ese upu, o le ‘tofa’ mo tamalii, ae o le ‘moe’ mo tulafale, ona e ‘ese’ese mat̄fai.

E atili ona faamallosia le molimau, ona o le faaupuga ‘tofa mamao’ ma le faa’upuga ‘faautaga loloto’ e faasino i le moe. E ‘ese le uiga o le upu ‘mamao’, ‘ese le uiga o le upu ‘loloto’. O le ‘mamao’, o le mea i lum̄; o le ‘loloto’, o le mea i lal̄. E te maua mai le faailoilo o le fe’au a le tamalii, i se tasi o ana mat̄fai; o ia e faaolafono. O lona uiga, o ia e faalava ma faalaulelei ma faam̄folafola. E m̄fua ona o le silasila mamao. E l̄ fuaina le mamao i le taimi lenei po o se taimi lata mai. E fua le mamao i tausaga ma ona tupu.

E te maua mai le faailoilo o le fe’au a le tul̄fale i le faa’upuga ‘o le faautaga loloto’. O le faautaga e asiasi i le lavelave ma le gaogaos̄ o le tulafono ma le faafitauli ua tupu. O le galuega a le tulafale, o le pule faatino; o le galuega a le tamalii, o le taofiofi o le i’umaea aua ni pefea e ono aliali mai, talu ai lana silasila mamao. E ta’u mai fo’i le ‘ese’ese o mat̄fai i le faa’upuga, liuliu le tofa ma le faautaga. O le tofa e silasila i le mamao, o le faautaga e silasila i le loloto. A tuu faatasi le tofa mamao ma le faautaga loloto, ona maua lea, i le gagana faaonaponei, le paleni o mea, lea e faa’upu e o tatou m̄tua, ua soo le fau.

O le vafealoaloa’i o le tofa ma le moe, e afaina pe a sopotua’oi le tulafale i le mat̄fai o le tamalii, pe sopotua’oi fo’i le tamalii i le mat̄fai o le tulafale. Ma o le malu o le tua’oi o le tofa ma le moe, e m̄fua i le malamalama lelei i le mafuaaga ma le faavae o le mat̄fai o le tofa ma le mat̄fai o le moe. Faatasi ai ma le faaloalo o l̄ tasi i le isi. Ma o le mea moni, e le’i i ai se isi o m̄tua na ‘ite’ite o le a faatonu e se luga o se Faamasinoga le tua’oi o le tofa ma le moe; ona sa i ai le talitonuga, e mafai lava e le tofa ma le moe ona sufi se fof̄o o le faafitauli.

O le tua’oi o m̄tua ma fanau

O le a faaoḡa ia le avanoa lenei e faatalatalanoa ai i le tua’oi fesiita’i. A tula’i mai se faalavelave t̄ḡa i totonu o le lotoifale o le aiga, e ‘ave le faamuamua i m̄tua. E lafo e fanau i le matua e fofogaina se manatu o le aiga.

Na fasiotia se tane Samoa i Niu Sila ona taofia ai lea o lona tino maliu i se fale e faaigoaina o le Health Care Provider. Sa tala’i se feiloa’iga a ē aafia i le mea na tupu ma e ‘auai ai ma le aiga o le tane lea ua maliu, e faatalatalanoa po o le ā le mea e ao ona fai. E faapea sa auai ma nisi e to’atolu e i ai le poto faapitoa i le aganuu. Ona aga’i loa lea o le faatalatalanoaga i le ifoga ma ua umi ona f̄l̄o le mataupu po o ai e ifo, a o le ā le umi, pe faapefea ona faatino le tu ma le aga. O le faatalatalanoaga lenei, e talanoa mai Samoa i le gagana Samoa, talanoa atu papalagi i le gagana Peretania, ae i ai ē faamatala’upu. Fai mai na faalava loa lea o se tama’ita’i talavou, na iloa mulimuli e a’oga i le iunivesite. Ua ia faauil̄avea a o lea e nofo le tin̄a o lona tin̄a, o l̄ tino matua i le aiga.

Ua l̄ faa-Samoa ae nanu mai. “S̄ tu’aia le aganuu ua pefua! Na o mea gau mea ia tou te talanoa i ai. Talanoa mai i mea e t̄ua iā outou ma matou nei. O le ā lea? O tupe!” Tali atu loa le papalagi: “O le tonu la. M̄l̄ōl̄ō ia faamatala’upu ae tatou talanoa i tupe”. E le’i umi ae ua maua le tonu.

A na o Samoa nei, e poi le fanau, leaga o lea e nofo mai l̄ e tino matua. Ae ‘ese le si’osi’omaga lea e mafuta ai i latou. Toe ‘ese le gagana. E faigat̄a ona tau’ave e le tin̄a matua le fofogaina o le finagalo o le aiga, aua e l̄ malamalama i le si’osi’omaga faapea ai ma le gagana.

O LE TUA’OI O LE TAGATA MA LONA SI’OSI’OMAGA

O le tua’oi, o le mutaaga o le tasi aiā ma le pule, ma le amataga o le isi aiā ma le isi pule. E l̄ gata i lea, o le tua’oi e

faatonutonu ai le vafeagai ai. O le si’osi’omaga, e aofia ai le lagi ma le lalolagi.

Amata mai i le lagi. Fai mai, *Tulouna le lagi!* Aisea? Aua e tapu, pa’ia, ma sa ia le lagi. E t̄ua le mau, ae t̄ua fo’i le gagana. Aua e l̄ mafai ona e malamalama i le mau, vagana ua e malamalama i le gagana pei ona fai mai upu: ‘alo’alo-o-le-l̄, tolol̄, seul̄. E l̄ mafaiona e malamalama i usuga a le l̄ e maua ai le tagata, vagana ua e malamalama i le gagana Samoa ma tala faa-Samoa. E tua’oi le paolo ma le l̄, ma o le it̄u o le l̄, e tau ai le taimi o le aso - e m̄fua ai le upu ‘itul̄’.

O upu, ‘ua pa’ū le la’, e faasino i le tuua o le malo e se matai t̄ua. Fai mai e ‘taumasina’, o lona uiga, e taumasina vaitau o le tausaga. E taumasina le vaitau o faiva, le vaitau e a’e ai le anae ma le atule, le vaitau e fagota ai le paa ma le ūla ma le figota; le vaitau e fua ai laau. O upu, *Amuia le masina e mou ma toe susulu mai* e faasino i le ola e l̄ mate. O upu *ua gasetoto le masina* e faasino i le tuumalo o se matai t̄ua ma e faasino fo’i i le mea e ta’ua i le gagana Peretania, o le eclipse.

O le fet̄u ta’iala. E i ai fet̄u faapitoa e ta’iala mo atunuu. Mo tautai, e i ai fet̄u faapitoa e ta’iala i Manu’a, e i ai le fet̄u faapitoa e ta’iala i Toga ma Fiti, faapea fo’i i Rarotoga, faapea fo’i i isi atunuu o le Pasefika. E tau ao o le lagi, tau fo’i le savili. E l̄ gata e faatonutonu folau, ae faatonutonu i faigafaiva.

O le moana po o le vasa. Afai e faananau ia avea ia le pepe ma se tautai o faigafolau po o faigafaiva, e togi le pute i le moana ma fai i ai le taulaga. Aua fo’i o le upu ‘vasa’ o lona uiga o le va e sa, o le va e pa’ia, o le va e tapu. Ma, e faapa’ia le vaa fou, i le ‘sami’ o le vaa, aua fo’i o le sami e mana, pa’ia ma tapu, ma e m̄fua ai i le tu ma le aga, a faailoga se mea t̄ua ona faapea lea, ua sami le manumalo o le Manu Samoa; po ua sami le faauuga o se tama po o se teine i se tusipasi mai se a’oga po o se iunivesite.

O le upu ‘tautai’ e m̄fua ona o le agavaa e tau ia tai. E m̄fua ai le upu faa-Samoa, ua faap̄ō ni aso ua, ae l̄ tuua aso folau aua o le agavaa o le tautai e fuafua ai po ua tuua aso o uaga ae ua maua le laolao e sii ai le fua mo folauga. Ma o le mafuaaga fo’i lea o le upu tautai mata’alia e fuafua ma faatonutonu folauga a le ‘alia aua e l̄ se mea faigofie. Ma e m̄fua ai le upu faa-Samoa, sa’ili i le tai s̄ agavaa - faato’ā iloa lava ina ua folau le ‘alia i le vasa, le tautai mata ‘alia.

Lalolagi: Moana ma le ‘Ele’ele. E ta’u mai e lagi le t̄ua o papa ma le ‘ele’ele:

Tulouna le lagi tuatolu! Tulouna le efuefu!

Tulouna le lagi tuaono! Tulouna le eleele!

Tulouna le lagi tuafitu! Tulouna le papatū!

Tulouna le lagi tuavalu! Tulouna le maa taanoa!

Tulouna le lagi tuaiva! Tulouna le mauga!

E faamaonia atili le tapu, sa, pa’ia o le moana ma le ‘ele’ele ona o le isi igoa o le maa po o le papa, o le fatu, ma o le igoa fo’i lea o le t̄toga o le tagata. O le palapala ma le eleele, o igoa fo’i ia o le toto o le tagata. E m̄fua le sootaga ona o la e fai mai le gafa o le fofoaga, e usu pa-pa ia ‘ele’ele. O le tagata e āfua mai i le ‘ele’ele ma e toe fo’i i le ‘ele’ele. Ma e faamaonia lenei mea, pe a fanau mai le tagata, e ‘ave lona pute ma le fanua o lona tin̄a, e tanu i le ‘ele’ele. Ma le isi, ona o le tagata e āfua mai i le manava o lona tin̄a ma a oti, ona fo’i lea o lona tino i le manava o le ‘ele’ele ma liu efuefu ai.

O le tua’oi o loo tula’i mai ai le to’atūḡa fit̄a, o le tua’oi o le tagata ma lona si’osi’omaga. Aua ua avea le s olitua’oi po o le sopotua’oi, ua tula’i mai ai le lu’i e ono faa’upuina i se fesili, Pe mafai ona tumau ma faaauau le lalolagi pei ona tatou iloa? Pe afai e l̄ mafai, pe mafai ona tumau ma faaauau le ola o le tagata?

Fai mai upu o le pese a Asau, *E l̄ sopo le tai i le ‘ele’ele E l̄ laa le uto i le maene*

E lē faigofie ona tatou pu'epu'emaui le loloto ma le gaogaosa o le to'atūgā. Ae fesoasoani pe a tatou amata i se mea e lata mai. Fai mai nei ua lata ona lōfia Tuvalu faapea ai ma le atu To'elau. E faamomoi loto le tagi'ū'ū a atunuu nei i faalapotopotoga o le lalolagi i se lavea'i o lo latou laufanua. Ae lē na o latou, e aafia ai Samoa, e oo lava i le malo tele o Saina – e moni e lē lōfia le atunuu atoa pei o Tuvalu, ae lōfia matafaga ma 'ele'ele i tafatafa o le sami. E ui la ina fai mai le pese, e lē sopo le tai i le 'ele'ele a o lea ua aliali mai, ua lē mafai ona taofia le sopo o le tai i le 'ele'ele.

O le fesili, E māfua iseā? E māfua ona ua soona ta le vao. O aa o laau o le vao, e puipua le vai. O laau o le vao e faamamā ma faamālū le 'ea ma o le mafuaaga lea e faaigoa ai le vao, o māfua e tausia le mānava o le ola o le lalolagi.

Talu ai le soona faatāma'ia o le vao, ua lē maua le faamālūlūina o le 'ea ma ua faamafanafanaina, lea la e ta'ua i le gagana Peretania global warming. O le mafanafana lea o le 'ea, ua liu ai 'aia o le Pole i Matu ma le Pole i Saute i vai. O le vai faaopopo lea, e māfua ai ona sopo le tai i le 'ele'ele. O se tasi lea o mau faavae i le talitonuga o ō tatou mātua, e lē sopo le tai i le 'ele'ele. O lea ua sopo. E mafua iseā? E māfua ona ua lē toe malu le tua'oi. Ma afai ua lē toe malu le tua'oi, ua lē malu fo'i le tofi. Pei o Tuvalu, e aumā le tofi pe a ua leai ni 'ele'ele?

E māfua iseā ona lē toe malu le tua'oi ma le tofi? E māfua ona o le fuaoa ma le faaloloto.

Aiseā e soona ta ai le vao? Ona ua lē aloa'ia tua'oi. O tua'oi o loo faailo mai e le mau o le Fofoaga ae leoleo ma puipui e sa, e tapu, e pa'ia, e mana. Ua fetuu e ē o loo sa'ili tupe mamā i le tāina o le vao ia le tagi talatala a Tuvalu aua o le vao lea e tā, e i Amerika i Saute po o Aferika po o se isi konetinetā, ae lē o se vao i Tuvalu po o le atu Pasefika. E tutuli fo'i le latou faalogo i le fai atu, o le lalolagi o le tofi a i tatou uma o le fanau a le Atua.

Ae o le faalavelave e lē mala 'ese Tuvalu, mala 'ese Amerika i Saute, mala 'ese Aferika, aua pei ona fai mai Toilolo, "Ā nei a'u, ae ā taeao oe". Aua o le mea mautinoa ua aliali mai, o le mala lea ua aliali mai, a lē fo'ia, e au ina fano ai le lalolagi.

O le fesili muamua mo i tatou, o le ā se a'oga o le mea ua tupu mai i Tuvalu mo i tatou? O le mea taua, o le faamaoniga o le mau tuufaasolo a o tatou matua. O Samoa e le se atunuu taliola, e le faamoemoe le ola faaleagaga, le ola faalemafaufau, le ola faaletino, i se mau po o se malosī mai fafo. Aua o le puipua o le mau, o le tofi, o le tua'oi, o le matafaioi totino lea a i tatou. Se tala faatusa. O le faafitauli i Tuvalu, e faasino i le fanua ma le 'ele'ele o le a faoa e le sami. Pagā lea ua tagi talatala i le Pasefika ma le lalolagi ae lē maua se lavea'i!

Liliu mai i Samoa nei, o le mea fo'i lea e sili ona ilitata ai tua'ā ma mātua, o fanua ma 'ele'ele ne'i faoa. Fua fo'i lea o fuaiupu e aupito malolosi o le Tulafono Faavae, e faasino i le puipua o fanua ma 'ele'ele faaleaganuu. E māfua iseā? E māfua, pei ona ta'ua i luga, ona o le mau tuufaasolo e faasino i le tofi ma le tua'oi. E māfua ona o le 'ilitata ina ne'i toe faoa le tofi o fanua ma 'ele'ele pei o le mea na tula'i mai i le seneturi e sefulu ma le iva (19). E māfua ona o le manatu, e tupu tagata ae lē tupu 'ele'ele.

O se tasi o faasinoala, o se pepa na tusia e Toesulusulu Dr Damon Ieremia Salesa, *Finding and Forgetting the Way e ono faaliliuina, O le ala na maua a ua galo*. O le ala e faasino i le tomā ma le atamai e tautai folauga i le vasa. O le 'tomā' ona o le meaalofo na to mai e le Atua, o le 'atamai' ona e faalauteleina le meaalofo e le vaai, e le nanamu, e le faalogo ma le lote. O lenei tomā ma le atamai na tupu ma ola ma faalauteleina i le afe o tausaga – ae o lea ua mau ma ua tele ina mou. O le pepa e foliga mai o se fagufagu po o se faamanatu iā i tatou, o se tasi o a'oga tāua, e le gata e faatonutonu

folau i le faatautaiga o vaa, ae faatonutonu folau fo'i i le tofa ma le faautaga sa'ili. O le faatonutonu folau e afua mai i se faatalatalanoaga pe faapefea ona taula le agaga, pe faapefea ona tau le tai ma tau le masina? Aua i lenei faatalatalanoaga, tatou te fesoata'i ai ma le Atua e afua mai ai le ola, le tapu, le pa'ia ma le mana. O le faatalatalanoaga e faapitoa.

E faapitoa aua pei ona fai mai Thomas Merton, e 'ese'ese tagata ma o le mafuaaga lea, e 'ese ia ala e talanoa mai ai le Atua i tagata ta'ito'atasi. O le 'auga ma le 'autū lea o le tofi ona e 'ese ma faapitoa le ala e talanoa mai ai le Atua iā i tatou. E talanoa mai le Atua i le gagana Samoa iā i tatou aua fai mai mātua, o le gagana Samoa o le meaalofo a le Atua iā Samoa ma ona tagata. O le mafuaaga lea o upu, o Samoa e le se atunuu taliola ona e le faatalitali le ola faaleagaga, faalemafaufau, faaletino, i se mau mai fafo. O le faalavelave, ua lōfia tatou mafaufau 11 pei o le lōfia o Tuvalu i le sami, i faa'upuga a leitio, TV, nusipepa ma tusi, ua toso faatā ai tatou ma ua galo ai e tofi ā le atunuu ma lona tofi faapitoa ma e faapitoa fo'i le gagana e talanoa mai ai le Atua iā i tatou.

Se tala faatusa. E tāua le galuega a le Faamasinoga ma le Tulafono o le faamaonia o le tulafono ma fai le togisala. Ae o le vaega aupito tāua o le latou matafaioi, ina ia molioo le fe'au i loto ma agaga o tagata. Ma o le fe'au, o le fe'au o le salamō ma le faamagalō. E lē mafai ona maua le amiotonu (justice) pe afai e lē mafai ona tautala le fe'au o le faamasinoga ma le tulafono i loto ma agaga o tagata. Ma e mafai ona tautala le fe'au pe afai e momoli i le gagana Samoa e faavae mai i le mau a Samoa.

Na faamaonia lea mea i a'u asiasiga i falepuipui i Aukilani ma Sini ma feiloa'i ai ma tama fanau a le atunuu. A e talanoa atu i le gagana Peretania, e filemu ma gūgū, e leai ma se foliga o aafia le loto. A e tautala atu i le gagana Samoa, ona maligi lea o loimata ma fetagisi. Afai tatou te loto ina oo ma lagona e tagata Samoa ia le fe'au o le tulafono ma le faamasinoga, e ao ina momoli i le gagana e malamalama ai. Aua a malamalama, ona maua lea o le salamō ma le faamagalō. E le'i faigofie ona faasoa atu le mau o le tomā ma le atamai e tautai folau ona e le'i faigofie ona faaliliu le gagana faapitoa sa tatou faatalatalanoa ai ma mātua ma le Atua. O le tatou sootaga ma le Atua, e sa ma e pa'ia. E faapea ai fo'i ma le tatou sootaga ma le si'osi'omaga, e sa ma pa'ia - ma, o le tatou sao lea i le faafitauli ua tula'i mai i le tua'oi o le tagata ma le si'osi'omaga.

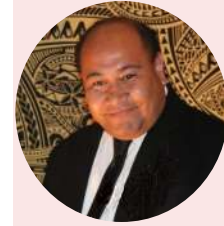
O loo sa'ili e tagata se fua ma se alavaa e faafoe ai le vafeagai ai o le tagata ma le si'osi'omaga. Ma e talitonu e ono maua mai i le tatou mau e faasino i le sa, le tapu, le pa'ia, le mana o le vafeagai ai ai e le gata ma le Atua ae faapea ai ma mea uma na ia gaosia. O 'i, e maua mai ai le lavea'i ma le faolataga. E lē maua mai le lavea'i i se mau e fuaoa, ae tatou te maua mai i le o'oo'oga – aua i le o'oo'oga tatou te aloa'ia ai le tapu, le sa, le pa'ia ma le mana o le ola o laau, manu fetolofi, manu felele ma i'a o le sami. Ma o paneta ma fetu, e tautala mai iā i tatou ma faatonutonu folau e lē gata i o tatou mafaufau ae faapea ai fo'i ma o tatou vaa.

O le mau faavae a Toesulusulu Damon Salesa, ia toe faaolaola le 'anava o le tautai folau, ina ia avanoa ai ona tatou toe maua le faatalatalanoaga faapitoa, e lē gata ma o tatou mātua, ae faapea ai ma le tatou si'osi'omaga, e le gata i le tatou si'osi'omaga ae faapea ai ma le tatou Atua, o le afuamea ma le faai'umea. Ae lē o se mea lea e faumalo ai lo tatou taofi. Ua na o se tāoso po o se tapenapenaga mo se tatou sao i le faatalatalanoaga i le lu'i o loo feagai nei ma le lalolagi talu ai le afaina o le si'osi'omaga.

Ua na o se lagolago po o se fesoasoani i le tatou sa'iliga o le alofa ma le amiotonu a le Atua mai le mau a Samoa. A tatou maua, ona avanoa lea ona tatou faaofi ma faamautū i totonu o ā tatou tulafono, pulegamalo ma polokalame a a'oga.

AAAAAAAAAAAA AAAAAAAAAAAAA AAAAAAAAAAAAA AAAAAAAAAAAAA

O ni lesona taua se ono e tomanatu ai i le vaitau o malologa



Fili Fua'ava

Avea ia lo'u faatauvaa e fai ma sui o lenei tautua e faafeiloa'i atu ai lenei vailau mo lau faafofoga faitau. Talosia e aogā se faasoa. Ma le faaloalo.

1. E le mafai ona tatou faafiafia tagata uma i le taimi e tasi, e vave ai ona tatou mama'i. Ae a pe a se'i faamuamua oe i nisi taimi. Totogi lou pasese e te alu ai e te tafao i se nuu matagofie. (E le o oe o se faatalitali malaga). A ua e fia taumafa i se mea'ai manaia, pe fia faatau se ofu manaia, fai loa. Talitonu mai, taeao fo'i vili mai le faalavelave, avatu lea le tupe inu ai le fagu pia a le isi matai su'esu'eoti, a o lea lava e te mafatia. Taimi nei, ua ou poto, ae maimau pe ana ou vave atamai, penei ua tele ni o'u peleue fou.

2. Ia tatou talia le faasoa a tausaga i le soifua. Ioe, e sau le matua e pei o le aso, ae manatua, o le tasi tulafono faavae lena o le olaga, ta'utino Puta le faia'oga, e leai se e failoto. Ae tataua ona sui le mind-set, fai mai ai tamaiti. Afai e te to'aga e taumafa mea'ai paleni ma faamalositino, fa'aoga tataua le taimi, ona te'a lea o se na lagona. E iai le upu a papalagi, age gracefully; ae iai fo'i le upu a Samoa— e matua ae le matua a'i.

3. I la'u savaliga i le olaga ua ou iloa ai le le auga o le faatusatusa o a'u ma isi. O se fe'au fo'i lea ou te fia ta'u atu i le 'autalavou, e maumau le taimi i lea amio. E leai lava se e 100 pasene, ae sa'o Konefusio, e tofi le mea ma lona matagofie, afai e te iloa lena matagofie ia te oe—i totonu poo fafo, ona leai lea o se popole. Manatua le upu a Samuelu, e vaai le Atua i le loto. Afai e matagofie, o le auro lena e eli a'e ma tufatufa atu.

4. Afai ua e malolo mai i galuega, o le taimi lelei lenei e faamatala ai i le fanau tala o lou aiga, o lou gafa ma le tupu'aga. To'atele fanau ua tau saili ni tala o tua'a. Taimi faapenei, a o feasiaia'i aiga i Samoa ma Niu Sila, e faatino ai sea fe'au lelei. Aua e te alu gugū i Ifeli ae lei tu'ua se mea mo le fanau.

5. ITA. Masalo e feoloolo oe ia te a'u. O la'u faatusa. Afai ou te taumafa 'ava, lona uiga ua ou tu i le vae penisini i le saosaoa e 80, e na ona leua lava i se upu, pipii loa i le apa. O le ita o se mea faato'ilalo tagata, aemaise pe a puupuu le vae onosa'i; mafua ai ona vaivai le omiga o le kalasi, fiu e su'e le kia o le lotofaamagalō. O le mealilo lea, fai mai le Alii, o lou faamagalō atu e te malo ai; e te le faia'ina ai i le olaga. O la'u fautuaga, a e ita, vave tuu loa le kia i le N; lona uiga Nofo i lalo ma faafilemu lou loto.

6. O mea sili i le olaga o na lava e i lalo o lou fofoga, sa lauga ai Tupua. Tatou te saili i lugā ma lalō, sasa'e ma sisifo ae o lena lava e te lua fesaga'i. E pei o upu o le pese lotu, e saili i mea mamao ma mea lata mai, ae o lena lava e i luga o le sefe, le Tusi Paia, e maua ai fautuaga lelei mo le olaga. Ae a si ou to'alua ma le fanau. Ma si pusi lena e oso fiafia atu pe a e manava mai i le afiafi. Manuia.