

OLA

PULETINI A'OGA

www.ola888.com

Ne'i mea ane ua galo
Ata
Tala vaifanua Aotearoa

26 IUNI 2023 ~ Lomiga 9 ~ Upega Tafailagi: www.ola888.com ~ Telefoni: 0210364322 ~ Tuatusi: ola.niupac@gmail.com ~ evaleon.books@gmail.com ~ NIUPAC Publication

Tau lava o se minute

Matua: O loo eseese fo'i a tatou mea o loo tufaina mai i le alofa tunoa ua foa'iina mai ia te i tatou. Roma 12 f. 6

Lauga: O meaalofo ua foa'i mai e lo tatou Tamā i le lagi, pe faaleagaga pe faaletino, pe faaleatamai, e tasi a le uiga ma le faamoemoe, ia atia'e ai le tino atoa. E le fai ane le faufale e sili lo matou faiva i isi, auā a leai le palama ma le faimoli, e le atoa se fale. E le ta'ita'i uma se nuu, ae a leai se nuu e leai ni ta'ita'i. E le faapea ane foi se ituaiga e sili a'e matou i isi ituaiga, auā a leai manu e leai ni tagata. Taofi nei le faatusatusa faiva ma isi, ae atia'e ma taumau i ou malosiaga. O le ā lava lou faiva, na o oe lava e mafaia; o oe lena la'au e tasi, a leai, e le atoa le vaomatua.

Tatalo: Fa'afetai tele le Tamā e, i au meaalofo faasoa mai, a'oa'o mai ia ou iloa le taua, ma fiafia pea e fa'aaoga mo lou viiga. Ona o Iesu. Amene.

Saunia I. E. Fetoa'i



I LE LAGITUAIVA: O se minute e le toe asia ae o le a mau i le tala ofoofogia o le Crusaders. Mau foi i mafaufau o le faitau selau ma selau tamaiti sa tapua'i faiva mo a latou 'au. Ova le femitai o le vaega malo ae le faapena le itu na malolo. Ae malilie e faapena lava le lakapi. Iloga tumutumu ausia a o ai a le fiafia.

\$521.43 i totonu o lau Kiwisaver



Mo le aufai saofaga i le Kiwisaver, ua sauni le malo e tuu i totonu o lau teugatupe le tinoitupe le \$521.43. Ae e iai tuutuuga, e tatau ona 18 ou tausaga i luga e aulia atu le 64, e tatau foi ona iai i lau tusitupe le aofa'iga e \$1042.86.

Afai e le o maua sea tapulaa o le seleni, e avanoa le tagata e

fa'aatoa pe totogi atoa lea numera i lana tusitupe, e mafai ai ona maua lea sao a le malo. Ae tatau ona faia lea a o le i uma le masina.

Lona uiga toe tolu aso e faitau atu i le asō.

E 50 sene e totogi e le malo i lau tala e tasi lea e maua ai le \$521.43 i le tausaga.

Saunoa se sui o le Kiwisaver, Adam Stewart, e foliga e laititi le faaopoopoga ae e taua lona sao i le faatupuina atili o lau saofaga.

Mo le talavou 25 tausaga, o lenei faaopoopoga e fua mai ai le lata i se \$10,000 pe a aulia lona 65. Ae mo le ua 40 tausaga, na te maua le \$3000 ma ona tupu i le 7.5 pasene i le tausaga.



Save the Children

O SE FESILI MAI SE TASI A TATOU SUI FAITAU:

Aisea le solo tete'e a faia'oga, ae o le a se tali e fo'ia ai le faafitauli?

O SE FESILI TAUA LENEI mai le Susuga ia Setefano, e foliga e faigofie ae leai. Ae e mafua lana fesili ona o lenei taimi ma le lofia ai o Niu Sila ma isi vaega o le lalolagi, i faafitauli o solo tete'e a faia'oga, atoa foi nisi o faigaluega a le malo ma pisinisi, i mataupu tautotogi.

E amata se tali i le faapea atu, e lua itu o le tupe, o le itu e tali gofie ma le itu e taligata ona e lavelave.

Muamua le itu e taligofie. E mafua le tete'e ona e leaga totogi o le 'aufaigaluega. O le uiga o le tala, e le mafai e le totogi leaga ona faatupe mana'oga masani o le tagata faigaluega, poo fea lava le itu o le lalolagi e nofo ai. Tusa pe fai mai o Tokyo i Iapani, Lonetona poo nisi o taulaga taugata ae afai e lavatia e le totogi le tau, o le itu taua lena.

O malo e totogi lelei a latou faia'oga, o na foi e lolofi i ai le to'atele i nei aso o le oge faia'oga. O malo foi na e iloga ausiga a fanau, auā e tele a ina o faatasi totogi lelei ofoina mai ma agavaa moomia e ofoina atu. Ua iloa i su'esu'ega le sootaga o agavaa lelei ma le gasolo ese atu o faigaluega e saili galuega i nuu e sili atu ofo o totogi e maua.

To'atele faia'oga iu mai a Niu Sila e fia galulue i le atunuu, ae o le lave, e le 'a'u le faasoia e totogi ai le aitalafu i le malo, le fale e nofo ai, le tausiga, ae faapea le vao mana'oga e fia taliina. Ana leai le Koviti-19, e le toe fo'i mai nisi. La lea e le o le numera, a o le malosia o i lena numera e faamalieina ai mana'oga o se tagata faigaluega.

O le mana'oga o le loto fiafia o se tasi lea poutu o le faatinoga o se tautua lelei. A fai ma le oi ma le popole se tiute, e le faigata ona iloa le iuga. Popolega o faia'oga i lo latou mafaia ona tausia o latou aiga e numera muamua. Lenei ua faatetele i lenei vaitau o le sasao a'e i luga o le tau o oloa. O le faameo a faia'oga, e le o faitauina e le malo le taugata o le soifuuga i lana ofo. Ua atufia siitaga o tau o oloa ae le o iai se fetuuna'iga talafeagai ma totogi.

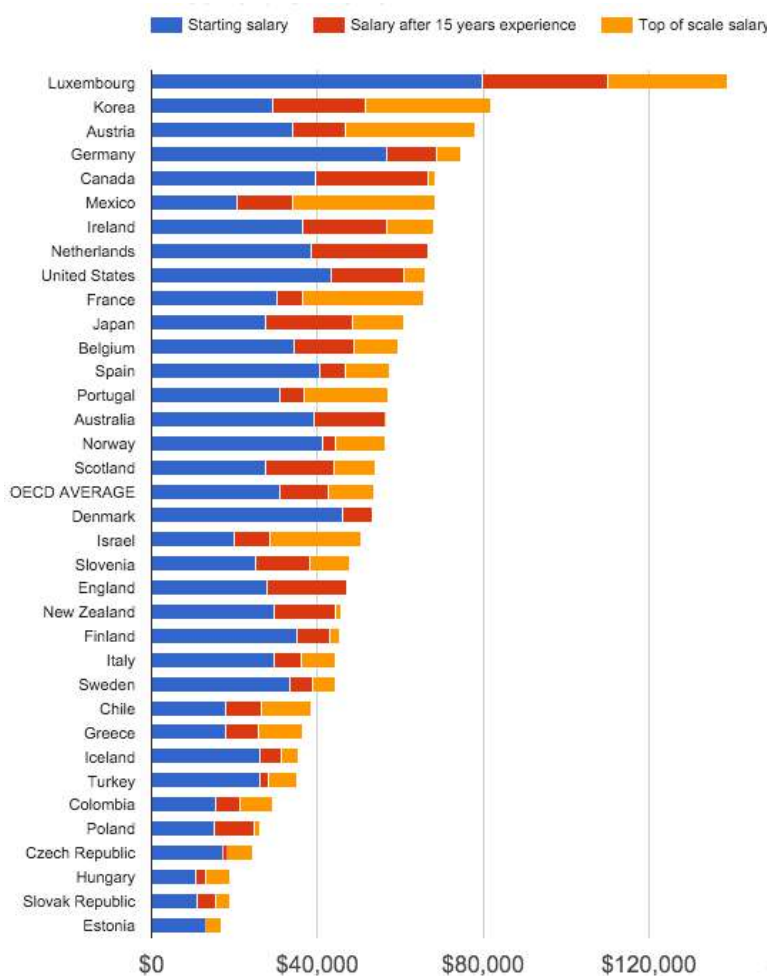
O le isi tali faigofie i le tete'e o faia'oga, e tula'i mai i le tulaga o mau suiga ma poloaiga e mafua mai i pulega malo. E faafofoga soo i le upu o le avea o a'oga ma se taaloga a vaega faaupufai, aua le palota. Tele o taimi e fai i le maso e aunoa se tapa o finagalo o iuni, matua ma a'oga. Ma faapea ona laga'i ai ni tete'e.

E atagia mai i le tele o finauga, se lagona o le le talitonuina e le malo o agavaa o faia'oga, le faatinoga o tiute e fua i faaiuga manuia e aliali mai. E mafua ai le faaupuga o le totogi e fua i le galuega, pe faapea foi i ausiga manuia a tamaiti. E malosia le National i le una'ia o sea mau.

E mafai fo'i ona faapea, ona pau lea o le toomaga o faia'oga e puipui ai a latou aia tatau ma tamaliaga. I le alu o le solo tete'e, e faamanatu ai i le malo lona tiute i matua ma le atunuu e ala i ana tagata faigaluega.

Ona o'o mai lea i le vaega o le fesili, o le a se auala poo se alafua e mafai ai ona taofia solo tete'e a faia'oga? Tali tuusa'o ma faigofie, amata i totogi. Ae i le taimi e tasi, o le upu totogi e le

Lower Secondary Teacher Statutory Salaries Around the World



na o tupe ae aofia ai ma isi mea taua. O se tasi vaega o le tete'e a faia'oga Niu Sila, o le le lava o faia'oga, mafua ai ona tetelē vasega ma afaina ai le faiga o le tiute. Atoa meafaigaluega e tua i ai.

Ae manatu nisi e lelei ona vaai i le ata lapo'a. Mai le vaai faapulega o malo, e faamoemoe atina'e uma i se faavae lelei malosia. Afai e mausali le faavae, ona 'alofia lea o faafitauli e mafua ai ona tete'e tagata faigaluega.

E manatu e aumai se ata faata'ita'i o se malo o loo matauina ai se ta'otoga paleni, o lea ua filifilia ai le malo o Finelani. Talu ai o le malo aupito manuia lena i faatusatusaga faavaomalo, o lea foi ua manatu e tata'i i ai le silasila.

Mo Finelani lava ia, e le tasi pe lua ni vaega e tilotilo i ai. Afai o le tapenaga o faia'oga, e le tele ni malo pei o Finelani e faamalosia le umia e soo se faia'oga o le tusipasi iunivesite lona lua (Masters); a leai lena, e le mafai ona ulufale i le faiva. E le itiiti ifo i le fa tausaga le tapenaga.

Lona uiga o lea mea, e amata le faiva o le faia'oga i se tulaga ua lava tapena, e le gata i le potua'oga ma auala e faatino ai tiute, ae faapea le tulaga i tomai faalesu'esu'e ma mau faatofamanino e tai'alaina ma tomatauina.

La lea e le mamafa i lea malo le popolega o isi malo, poo fai se galuega a le faia'oga, ae pe faapefea foi ona fai. E iai le upu masani lea i le utuvagana a a'oga ma galuega, Accountability. E mafua ai ona iai le ERO ma le vaega o asiasi a'oga. O le latou fe'au lea, e su'e le faamaoni poo le Responsibility.

E ese mai Finelani, talu ai e ave le faamuamua i lena tapenaga a o lei ulufale le faia'oga i le potua'oga. O le finau, aisea e tau tigaina ai e vaavaai pe afai ua lava taoso i tomai ma agavaa e fai ai le faiva? Auā i le iuga o le aso, e sili lava ona leo tele molimau o ausiga manuia a fanau.

A fua i isi malo Europa, e le soona sili

a'e pe maulalo ifo totogi o faia'oga a Finelani, e ta'oto pe a i le ogatotonu, ae o le eseese e maua i lena o totogi o fale ma isi ponesi e ofoina e le malo, e le o maua e le tele o malo.

A saili la le fatu o le mataupu, e maua i i faiga faavae a le malo, o ni faiga ua loa ona avea ma ni tu faalenuu e soifua ai. Muamua le faataua o avanoa tutusa o tagata uma. Mai lava i le fanau iti e aulia tupulaga matutua, e avanoa i latou uma i se a'oa'oga e totogi e le malo. E fafaga tamaiti e le malo, e avanoa i latou uma i le tausiga a foma'i, totogi e le malo. E ave le faamuamua i a'oga ma lona sao i le atina'e o le malo, e mafua ai ona faataua faia'oga ma o latou mana'oga.

O se tasi o mea taua e pu'eina mai i molimau, o le ama o i latou i faigā su'ega ma faiga faatauvā, pei o le aga masani i le tele o malo. O le upu autu i ana ta'iala a'oga, o le galulue faatasi e maua ai le tali. E le i le faatautavā.

E atagia lea i lona uiga faaali i gagana. Gagana a'oina e muamua la latou gagana, pito ai le Suetena ma le Rusia. E ta'u le gagana Peretania o le gagana ese muamua, ae tusa ma se 70 pasene e fesoota'i ai. A fesili la pe faapefea ona faamatala le maua o ausiga a a latou tamaiti i su'ega faavaomalo e iai le PISA ma le OECD, e talitonu e mafua i lea uiga faaalia i gagana, aemaise la latou lava gagana.

A aotele se tali, e mafai ona faapea, e le na o le tupe (totogi) a o le vao mea taua e talimana'o ai se malo i ona tagata. E tali tutusa a totogi o faia'oga Finelani ma Niu Sila, ae mamao le eseese i itu na e pei ona ta'ua, o ponesi o fale, inisua pe a ma'i, ma avanoa maua fua i le tausiga o le ola maloloina, ma faamanuiaga faalegaluega e le maua i Niu Sila ma isi malo.

E tali tutusa foi i le tamaoa'iga, maua o le laitiiti Niu Sila, ae maua o le pasene o le lafoga a Finelani (43). O se mea e talia lava e le to'atele ona o le manatu ia lelei faatupe fuafuaga a le malo, i a'oga ma le ola maloloina.

A manatu la e tali tutusa malo e lua, ae e sili Finelani i le faitau ma le numera i le lalolagi, ona fesili lea pe aiseā. Atonu e maua le tali i na vala sa ta'ua i luga. Mo Niu Sila, o le faasoia le tutusa i le tamaoa'iga e vaevae ai fanau i a'oga faatotoga lelei ma na e tau faasoasoa. Atoa le uiga fa'aali i gagana, e le faatusalia ai ma Finelani.

La lea, e le maua le tali i le na o tupe e sasa'a atu, e iai isi mea taua e le mafai e tupe ona faatumu pe faatauina. E iai faiga faavae e pei o le faataua o gagana a fanau uma, le avanoa tutusa i faamanuiaga.

O se aotelega faaii, o Finelani o lena faatusa o se malo e afua mai lona manuia i lana faiga faavae, tausisi i le ola tutusa o tamaiti uma, i avanoa ma faamanuiaga. Aemaise le auala ua na filifilia e atia'e ai, inivesi mamafa i a'oga, e fua mai i se 'aufaigaluega lelei tapena, fua mai ai se tamaoa'iga malosia faaonaponei.

TALA A'OGA | AOTEAROA

Taofi tete'e PPTA a o saili se isi talanoaga



O nisi o sui o iuni e lua a faia'oga, le NZEI ma le PPTA auai faatasi e faailoa a latou tete'e i le malo i totogi

Ua tonu i le faalapotopotoga a faia'oga, PPTA, e taofi a latou solo tete'e mo lenei taimi, ae se'i saili se isi auala e fa'auauau ai le finauga ma le malo i o latou totogi.

I se maliega lata mai a itu e lua, ua autasi ai e faase'etuagalua vasega e lua, ae lafo atu i ni puluvaga tututo'atasi e faia lea mo i la'ua.

O nei laulau fou o le a fai ma sui o itu e lua e soalaupuleina le mataupu. O lea foi ua tuu atu i ai le faatuatuga a le iuni aua se tali mautu e gata ai le finauga.

O le vaiaso ua mavae na galulue ai itu e lua i le tusiga o aulape e taiala ai le galuega faapuluvaga. Sau se taimi ona manino mai lea o vaega, e iai le umi e faatali ai a o faia le galuega puluva, ae mautinoa lenei, o le a faasaina le fanau mai le tuua na o latou, i aso na fuafua e to'esea ai faia'oga.

E le o toe po se lilo i le silafia, i le tula'i mai o aafiaga faigata ona o le faaumiumi ona toso le mataupu. Muamua le fanau. Ua aga'i ina leo tetele ni sui o i latou i le faaleoina o o latou atugaluga. E faatatau tonu i le tuua na o latou ma ono afaina ai a latou ausiga faapotua'oga, aemaise lava o fanau o loo sauni atu i su'ega faai'u e iai le NCEA.

Ua lagonaina fo'i le malosi o le leo faameo o matua. O le popolega, o aafiaga o lenei finauga ma ona aafiaga i le lumana'i o fanau. Saunoa se tasi matua, o su'ega nei e iloa ai le mea e aga'i

i ai se tama ma se teine i lona lumana'i. O lana aioi faamanatu i itu e lua, ia faamuamua le fanau.

O nisi fanau o loo latou lagolagoina lava le finau a faia'oga, molimau nisi i mea o loo latou vaaia i aso faisoo. I Ueligitone na faailoa ai le lagolago a fanau a'oga a Aotea i sa latou solo tete'e na faia, e faailo mafatiaga o faia'oga. Saunoa se tama, e le mafai e faia'oga ona faatino o latou faiva pe afai ua ova le tele o tiute, ona o le lava o faia'oga.

E faapena foi se aafiaga o pulega ma a'oga. O le alii pule o Sacred Heart i Aukilani, Patrick Walsh, na faaali lona faanoanoa i le leai o se iuga mautu. O lona atugaluga e faavae i le afaina o a'oga a le fanau, le manatu alofa atu i matua ua lailoa. O lana fo'i augani, ia vave ona maua se autasiga a itu e lua.

Na te'ena e le PPTA le ofo a le malo, e aofia ai se \$4500 e totogi atoa atu i le faia'oga, atoa ma ni siitaga se tolu a o lei aulia Tesema 2024. O nei siitaga e i le va o le 11 ma le 15.5 pasene. O le ofo lenei e lua tausaga e tamau ai, e ese ai ma le ofo tuai e tolu tausaga.

O atugaluga sa faaleo e ta'ita'i o le PPTA e iai lena i le le ogatusa ma le tau o le soifuaga, le umi e lua tausaga, e lei iai se siitaga mo ana faia'oga.

Ua toe fo'i faia'oga tulagalua i potua'oga, ina ua latou talia le ofo lata mai a le malo.

Tali Minisita ma le Faatonu i le Komiti

I le vaiaso talu ai na vala'au ai le Minisita o A'oga ma le Faatonu Sili o A'oga i luma o le Komiti Filifilia o A'oga ma Galuega.

Sa fia iloa e le Komiti poo fea o loo ta'oto ai le tulaga o mea i lenei vaitau o le feagai ai ma solo tete'e a faia'oga, e faapito i ni a'afiaga o le fanau, afua mai i a'oga amata e aulia le iunivesite. Sa fesiligia le minisita pe aisea na le mafai ai ona taofia vave solo tete'e ua mafua ai le aafia o fanau ma a'oga. O lana tali, o tete'e o ni vaega lava o fefaataua'iga masani i mataupu tautotogi, e leai sona malosi e taofi ai.

Sa ta'ua fo'i sona le malie i le faalavelaveina o a'oga a le fanau, ae e leai se tali faigofie i le tulaga ua tula'i mai.

Ma nisi o fesili sa siligia ai i la'ua ma le Faatonu, e iai le lafoa'iina e nisi a'oga o le NCEA 1, faapea se faamatalaga i le tulaga tuga o le tia'i a'oga. O se tasi foi lea atugaluga o a'oga i lenei taimi.

Sefulu tamaiti a'oga tu'ua kolisi lotu

E tusa ai ma ni faamatalaga fou, e sefulu ni tamaiti sa a'oga i le Kolisi a Uesile (Wesley College) na tuua lea a'oga i le 2022, ona o le malosi o le fa'aoolima ma le agasaua.

Na agiga i ripoti a le 'aufaasalalau, ni molimau ta'utino a nisi o fanau, i mea o loo tutupu i totonu o lea a'oga lotu. Aemaise lava i le tulaga o le faao'olima o isi tamaiti i isi. E atagia i nei molimau ni faiga masani e avea ai le 'aumatutua ma ni faao'osala i fanau e fou atu.

E iai le faiga o le ufiufi o le ulu ae fetu'i, fekiki pe fepo e ni tama matutua. E foliga o se sauniga e faaulufale ai i latou pei ona faia i tu faakegi, molimau nisi o fanau na aafia.

I le tali atu a le Matagaluega, ua tuuina atu ai le tiute o le iloilo ina toto'a o lenei a'oga e le ERO, tofia fo'i se tasi mai le matagaluega e galulue ma le pulega a o faia le iloilo.

O le kolisi a Wesley, e i lalo o le pulega a le Ekalesia Metotisi a Aotearoa, Niu Sila.



Te Ope Whakaora

O le vaimasina lenei o le sailiga fesoasoani a le Salvation Army ia Niu Sila, e asia ai lou lumafale pe logoina foi lau faauta i luga o auala o fesooota'iga faaneionapo. O le a se foa'i tupe e te mafaia e lagolago ai ana fuafuaga, e talia ma le faafetai. Faafesoata'i le telefoni 0800 53 00 00, pe asiasi i le Upega Tafa'ilagi salvationarmy.org.nz. Faafetai.

Tofa Manino

E malamalama fo'i le Atua i le gagana Samoa

— Malietoa Tanumafili le II

TALA A'OGA MAI AOTEAROA:

Pe tatau ona togisala matua mo fanau ua fai ma amio le solitulafono?

A o tau saili pea se fofu tumau o le ma'i o loo feagai ma Niu Sila i lenei taimi, a ua malosi se taofi o le tatau ona togisala matua mo a latou fanau o loo solia le tulafono.

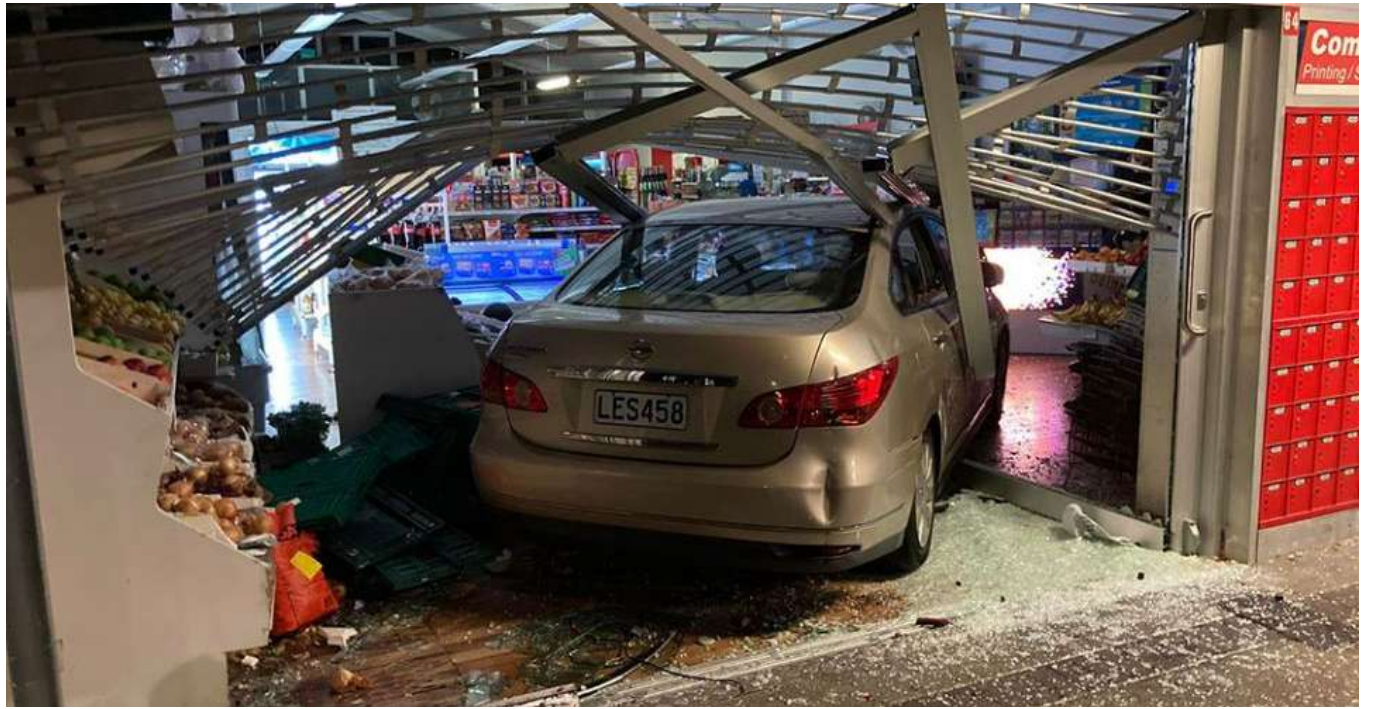
E faatatau lenei i le tulaga o loo tula'i mai, i osofa'iga i faleoloa e taulamua ai tupulaga talavou i le va o le 10 tausaga i luga. Ua faamaonia e leoleo se vaega to'atele o i latou e faia nei gaoiga ma toe o fo'i i le a'oga.

Na amata lenei aga faatasi ma le Koviti-19, muamua i Aukilani ma sosolo atu ai i isi taulaga a le atunuu. I le tausaga talu ai, e 500 osofa'iga o faleoloa na faamauina, e faaonoina le mauuluga i totonu o le fa tausaga talu ona alia'e.

E to'atasi se faatauoloa ua maliu, ma se lepetiaga o meatotino ua laasia se faitau selau afe tala, ae le ta'ua aafiaga o pisinisi ma le afaigaluega, aemaise i latou e ana mea, i le mafaufau ma le loto. O nisi ua lafoa'i sea galuega sa tusa ai o latou aiga, ona o le popole i lo latou saogalemu ma fanau.

O se fesili tele lea o loo feagai ma ta'ita'i o le malo, aemaise o le saogalemu o tagata lautele e tatau ona le fesiligia i lalo o le vaaiga a le malo ma le tulafono. Lea foi ua 'apo e vaega faaupufai ma avea o se mataupu o le palota.

E mafua ai lenei taofi faama'ite, ua tatau ona aumai matua o nei talavou i totonu o le



talanoaga, e tali i mea o loo fai e a latou fanau. Ua tatau ona togisala fo'i ma i latou, talu ai o le tiute lea faamatua.

E lagolagoina lea mau e ta'utinoga a nisi lava fanau, e faapea o loo iloa lava e o latou matua a latou mea e fai. E talia lava foi e o latou matua ni mea gaoi latou te avatu. O nisi fo'i matua e auai faatasi ma fanau i nei osofa'iga po. E auai faatasi i se osofa'iga i le po, ae usu fanau i le a'oga i le ao.

E faitau selau talavou ua molia ma faamaonia fo'i

moliaga, e tusa ma se 80 pasene o i latou e i lalo o le 18 tausaga.

E lagolagoina e le National lenei faama'ite, ui ina e le o se mea fou, faamanatu mai le Leipa. Ae talu ai le le utuva o le faatupula'ia pea, e mautinoa ai lona avea ma se mataupu taua i le faiga palota.

E faaleiloga se tali a le Leipa i lenei mataupu i talavou solitulafono. Tele foi lavelave faaletulafono o le a'afia ai o matua, faamanatu mai loa ma e tomam, i aafiaga e ono tula'i mai ai.

Lafoa'i le faiga faatalaloga e nisi a'oga toe fo'i i le faiga tuai

E foliga mai ua sauni nisi a'oga e lafoa'i le faiga faatalaloga na sau ai, e talai ai faalaloga potua'oga, ae toe foi i le faiga tuai.

E le o po se lilo i lenei faiga sa faaofia i totonu o a'oga e lei mamao atu. O le sini autu i lea faiga, ia tatala le avanoa i fanau ma faia'oga e fefaasoa'i ai. O le manatu e faapea e sili atu se a'oga e maua e le fanau i lea faiga, pe a galulue to'atele.

Ae na vave ona faailoa ni vaivaiga, muamua mai faia'oga e manatu e le faigofie ona faatonu le amio ma fai se a'oga i le taimi e tasi. Ona o le to'atele, e leotetele ai foi talanoaga ma tau le lagona ai ni faasoa anoa i le va o faia'oga ma tamaiti. O nisi fanau ma faia'oga e leo laiti, lona uiga e aafia tele i latou i lenei faiga. Fa'aalia i ni ripoti nisi o faia'oga na afaina leo ona ua soona fe'ei se'i lagona mai e tamaiti.

O le tasi faafitauli, o aso e le avanoa ai le isi faia'oga ae leai se fesoasoani, o tulaga faapea sa ta'ua i le tete'e a faia'oga, e ao ona tilotilo i ai le malo ma le matagaluega.

O le isi faitioga i lenei faiga, o le afaina ai o mafutaga a le faia'oga ma ana tamaiti, ua leai lona sootaga felata'i e maua i potua'oga laiti, ma faigata ai foi ona faatino se na fesoasoani faafaia'oga i ana tamaiti. Ua faigata ai foi i tamaiti ona fa'aaauu na sootaga. I le iuga e aafia tutusa le faia'oga ma ana tamaiti a'oga.



E lua ni a'oga ua latou filifilia le toe faafo'iga lea, muamua Rangiora High i le itu i matu o Kenetaperi, lua o Silverstream i matu o Ueligitone. O nei a'oga ua avea ma ta'imua i le toe faafo'ia o le pine o le tua'oi i le mea sa iai muamua. Molimau faia'oga i vaivaiga e sili a'e i ni itu lelei. E femolima'ua'i ma na a matua e le fiafia foi i ai. Faapea mai nisi matua, ua le tutusa ausiga a fanau ma na o ausiga tuai.

Saunoa le pule o Silverstream, ua faamaonia i le faiga faatalaloga le lei matua saunia o fanau laiti e gaoioi i sea ava faigaluega. E le i aulia lona matua e taula'i toto'a ai i se mea e fai, ua iloa foi le faa-lavelaveina gofie ona o le leai o se avanoa na o ia.

O le fesili a nisi o matua, pe faamata o se tasi lea fuafuaga faamaumau tupe a le malo. E le auai le pule o Silverstream, Bruce Kearney, i lea taofi, ae talitonu e le o mafai i sea faiga ona sui ai ausiga a le fanau.

Ui la i ni viiga o lea faiga, a ua iloa sona le talimana'o mo fanau uma, aemaise lava mo fanau i le tulagalua, o le to'atele e mana'omia lava se ta'ita'iga lelei a le faia'oga.

O lenei faiga e o faatasi ma le mau e ave le faamua i le fanau ae le o le faia'oga. A ua iloa le le fealofani o le manatu ma lona tino mai i le tulaga moni.

*Faasoa o le Vaiaso:***Talavou ma le fa'aaoga sese o vaila'au ma fuala'au**

O LE ASŌ, aso 26 Iuni, ua togia e le UN e ave ai le faamua i le galuega o le tete'e atu i le fa'aaoga sese o vailaau ma fualaau. Talitonu ua nofoilo le faafofoga i lenei mataupu.

A talanoa i le fa'aaoga sese, e faatatau tonu lea i le vao mea faitino i pauta, suavai ma fualaau ua gaosia mo le faamoemoe e faatau atu, i faiga faasolitulafono.

O pauta i igoa e fia e pei o le cocaine ma le methamphetamine (P), e lavea i le lisi o mea pito lamatia ai le ola maloloina, talu ai aafiaga o le mafaufau ma le tino, e mafua i le malosi o iai e saisaia le tagata na te fa'aaogaina.

E molimau foma'i, e le faigofie ona togafiti ma toe faafo'isia le tulaga maloloina i se ua saisaitia ai. E masani ona faamatala nisi i se faatusatusaga o le P ma le tapa'a. E to'atele tagofia le tapa'a ma toe lafoa'i, ae le faapena le P poo le cocaine, o lau ulufale muamua e te le toe ulufafo ai. O lona uiga, e matua faigata ona e lafoa'iina nei vailaau pe a e faamasani i ai.

Talu ai foi le sogasoga o nisi i lona gaosiga, o lea ua faigofie ai ona avanoa le P mo le faatauina ma fa'aaogaina e talavou e o'o lava i le tinifu. Ua iloa le sootaga o lona gaosiga ma kegi, faapea foi le molia mai faasolitulafono i totonu o le atunuu, e taulamua ai o nei potopotoga.

E faitau piliona tala e aafia i nei pisinisi, afua mai i Amerika i Saute ma malo Asia. Talu ai 'e tupe lelei' i le gagana faapisinisi, o le pogai lea i tua o le pulunaunau o e faia e una'ia i soo se auala e mafai ai. E nana mai i totonu o mea'ai ma soo se ituaiga mea faitino, e ofo i le tele o togafiti e taumafai ai i latou e momoli mai i Niu Sila ma Ausetalia foi.

Ua iloa le mafuaaga o le tuli mai o Niu Sila ma Ausetalia, ona fai mai e maualuga le mana'oga, aemaise i le pauta e aupito malosi. Lea foi e taugata. O le faamaoniga, o lea ua o'o atu tafega a le pauta i Toga, Fiti ma Samoa foi.

O le tala i se atalii Samoa na maliu ona o se suavai na iloa ane o se P ua faaliusuavaiina, o se faata'ita'iga lea o le mata'utia o le lu'i o lo ua tatou fesaga'i nei. O le lu'i e faasaga tonu i le fanau ma i tatou foi matua, aiga ma le atunuu.

Upu moni 'ailoga e mafai ona lafoa'i le tapa'a ma le 'ava malosi e se nuu poo se malo foi. Ua iloa fo'i le afaina ai o le ola maloloina, aemaise pe a soona fa'aaoga. Ae sili ona faigata se fuafuaga e lavea'iina ai i latou ua saisaia i ave malolosio le P ma vailaau faapena.

Ae le pine o le sini autu o le faamanatu a foma'i ma tausi soifua, ia mataala tagata uma i ai. Ia molia manino le fe'au i fanau, e le o se auala lelei lea e ui ai. A mafai ona tuu le pia ma le tapa'a, lelei tele, ae 'aava lava ona laasia le tua'oi o nei vailaau mata'utia. E le tatau ona iai ni a latou faia ma la tatou aganuu o tu ma aga fa'aaloalo.

Sa maua se avanoa e asiasi ai i le Sapati a se tasi a tatou ekalesia. Ona o le tu masani a le lotu e le tagofia le tapa'a ma le 'ava malosi, e ese foi le matau i lona taeao. E le faigata foi i se malo asiasi ona iloa le eseese, auā e molimau le tu lava ia.

Ae i se talanoaga ma se uo i le mataupu, na ia faapea mai ai, 'O a'u ou te ulaula ma ou inu pia, ae o la'u tala i la'u fanau, e sa se isi e tago i mea ia. Ae sili ona sa le P ma isi mea na, 'aava lava ona tou fetagofi i ai.'

O lana upu, 'a e alofa lava oe i lou atalii, fai i ai le upu, E sa, upu moni, na te le faia.'

E lagolagoina foi e le Faasoa, 'aava se a le aoga e toe ote ai, pe tagi fo'i, a ua tuai.

Pe tatau ona togisala matua mo fanau?

Pe tatau ona togisala matua mo fanau pe a soli le tulafono? O se fesili o loo tau fuli faalaau mamafa i Niu Sila nei, ae i Samoa e le o se mea faigata.

I afioaga Samoa, e soli loa e se tama ma se teine le tulafono lona uiga ua soli foi e matua ma le aiga. Poo lea faiga o loo avea ma tapu malosi e taofiofi ai le vaomala. Ui lava foi e le apo'a e le tulafono sea auala ae talitonu o loo avea pea o se mana e puipuia le filemu. Auā ua iloa lava e leai se tama ma se teine e mana'o e faatasina sona matua.

I le mataupu o loo vesia ai Niu Sila, ona o osofa'iga malolosi a talavou i faleoloa, ua lagalaga ai talanoaga i le tatau ma le le tatau ona aumai i totonu matua e tali mo fanau.

O se fuafuaga ua iloa faatasi ma le Itu Agai, le National, e manatu le malo e lapelapea pe afai ae faataunuu. Fai mai e a'afia ai aia tatau a matua poo latou o tausia fanau.

Poo a lava polotiki o lenei mataupu, ae manatu le Faasoa o se mau e ono piitia e le

aupalota ia Oketopa. Pau lea, e fia iloa pe faapefea ona faatino e le National sea faasalaga. Ua manino i le folafolaga a lona ta'ita'i le sauni atu o lana faigamalo e faato'ilalo le fili o sauaga ma le solitulafono a talavou. Poo le a lava le faatinoga ae mautinoa ua mana'omia e tagata se suiga.

Suiga muamua e tatau ona aga'i i matua ma lo latou tiute i a latou fanau. Fai mai ni faitioga ua fao e le malo le tiute o matua, e ala i le faia o tulafono e faamalosi ai le pule a le malo, ae faavaivaia le pule a matua. O le fofo, ia toe faafo'isia i matua lena pule i se tulaga e malosi ma atoatoa. E nofouta ai matua i le taua o lo latou tiute i fanau.

Suiga lona lua, se'i taga'i tonu i le tulaga o lotoifale o aiga o nei fanau. Auā e leai se tamaititi e alu fua e gaoi, e mafua ona o le matitiva o aiga, tulaga faigata o loo soifua ai.

Lona tolu, se'i vaai foi le malo ia te ia lava, ne'i manatu e faasili le palota ma le toe fo'i mai i lo le fai o ni faaiuga faigata. Ua maliliu tagata, e le o se taulaga taugofie lea e totogi e se tagatanuu.

Otootoga

Ua manino le folafolaga a le National i lona sauni e tineia le faafitauli o aga faatauma'oi a talavou i totonu o taulaga ma faoa aai a le atunuu. Saunoa lona ta'ita'i i se fonu a le vaega faaupufai, e tuua'ia le malo i le leai o sana tali i ai. E aofia ai ma aga faamata'u mai kegi e talitonu le National o se isi foi ila o le malo, e leai foi sana tali malosi atu i ai.

E \$86 miliona le tupe to'ese sa ta'ua e le Minisita ina ua fesiligia le tulaga o Te Pukenga ma lana paketi o le tausaga talu ai, 2022. Sa lipotia le \$63 miliona e le faatonu sili, Peter Winder, ae i le iuga, e \$23 miliona na faaopoopo, tula'i mai ai le aofa'iga i le \$86 miliona. Na tuua'iina e le National le pulega i le fa'aaoga faaletatau o tupe.

Afai e taunuu moni le fuafuaga a le iunivesite o Vitoria, lona uiga e 229 avanoa faigaluega o le a to'esea faatasi ai ma ni mataupu e le toe ofoina. O nei mataupu e aofia ai le faafia'oga i kolisi, gagana Siamani, Italia ma le Latina, faapea le Turisi, tekonoosi o mamananu, ma isi. Ua folafola e le iuni, TEA, lona finauina malosi o aia tatau a ona sui.

Na lapata'ia le pulega o se pisinisi tausia fanau e fuafua tatau le fa'aaogaga o pamu vevela e faamafanafana ai ofaga a'oga. Na faamaonia le laasia o le fuataga e pau ai ma faapea ona soona oso ai ma le vevela o tupe fa'aalu. Sa faamanatu i lenei pulega le taua o le fa'aaoga fuafua o tupe a le atunuu.

Ua aveese le lesitala o se faia'oga ona o lona tautu i lona talitonuga lotu. Sa molia atu le faia'oga i le moliaga o le le amana'ia o le igoa o se teine a'oga ua sui i se igoa tama. Na ia ta'ua le igoa moni o le teine sa le fiafia ai ma avatu ai le mataupu i le Fonu. E faapea sa fai i ai le faia'oga i le teine e 'aava le faia lea mea, ne'i alu i Seoli.

Ua sauni se a'oga i Kaitaia i Matu e tapuni lona faitoto'a mo le taimi mulimuli. Na saunoa le pule e faailoa le mafua'aga, ona ua faasa e le matagaluega nisi ana auala e fesoasoani ai i fanau a liua e avea ma se kenera e le i ola mai ai. O le Kaitaia Abundant Life na te ofoina se auala e fo'ia ai sea lagona i se tama poo se teine foi.

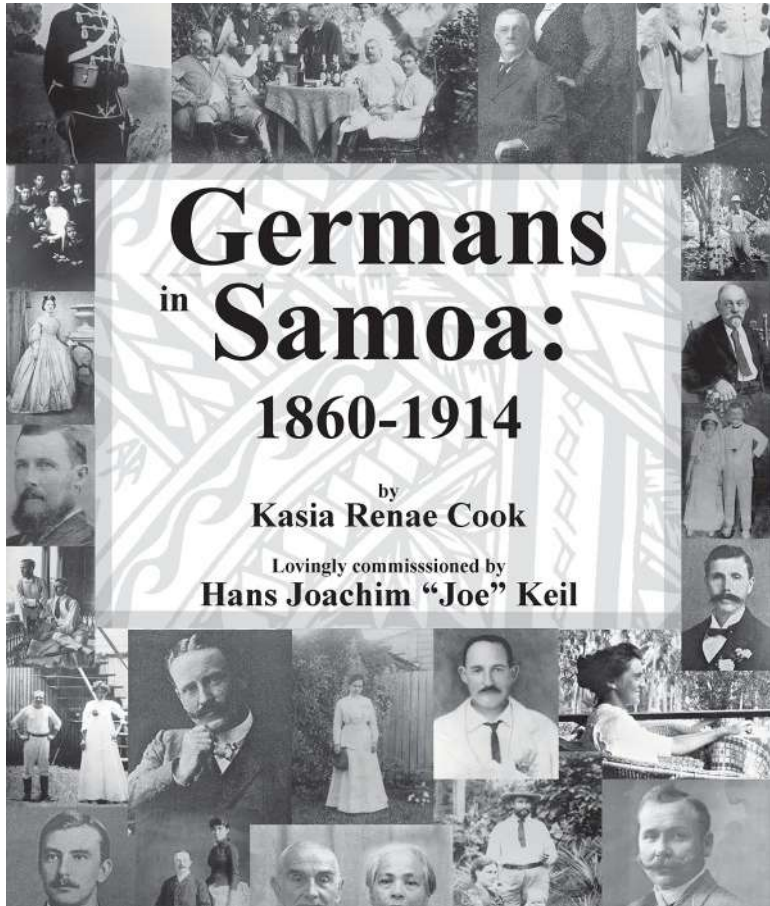
O loo tālia se tali mai a le malo i le vala'au e vaoia le telefoni feavea'i mai potua'oga. Ua malosi a'e le valaau e fua se tapu, talu ni mea ua tutupu, e fa'aaoga ai le telefoni. I NSW Ausetalia, ua pasia se tapu i ana a'oga.

Asiasi fo'i i le tatou upega

**www.ola888.com mo se
fa'aopoopoga i lau faitau**

Ne'i Mea Ane ua Galo

O Siamani i Samoa: 1860—1914



FIA FA'AAOGA leni avanoa e fai ai sina manatu i le tusi ua faaigoaina *Germans in Samoa*, poo Siamani i Samoa. O le tusi na saunia e le tama'ita'i su'esu'e Amerika o Kasia Cook, faavae mai i lana galuega mo le faailoga foma'i o le tofa manino. Na

faaulufale i Samoa e lei mamao atu, ma ua avanoa foi i ai le to'atele i lona faitauina.

A o lei faia se manatu i le tusi ae muamua ona toe faatepa le mamalu faitau i se oototoga o le faia Siamani ma ona tagatanuu, ma Samoa. E mafai ona faapea o le sootaga o Siamani ma Samoa o lena i le faiga faakolone na taulamua ai malo Europa i le 19 seneturi. Ui ina tuai lona ulufale atu i le tufiga kolone e taulamua ai Peretania, Farani, Holani ma isi, ae na iloga ni ona tala na i lo isi, i le faakelopeina i taofi, gagana, aganuu, ma oloa mai Europa o le lalolagi ma ona tagata.

Mo Samoa, na asa le ala e se kamupani, le Godeffroy and Son, na alu a'i avea ma se pisinisi iloga i le Pasefika avea ai Apia ma se tasi taulaga taua o feafaataua'iga.

Na mafai e leni kamupani ona tosoa'iina mai le faitau selau ma selau tagata mai fafo e galulue i Samoa, ma amatalia ai le faiga fou o galuega totogi ma aufaigaluega mai isi atunuu. Ua silafia le tala i le o'o mai o tagatanuu o Saina ma Solomona, o i latou na mua'i asa le gasu mo nei faiga faalegaluega.

I le manuia o taumafaiga a le Godeffroy na faamalosi ai le ulufale mai o isi foi kamupani Europa. Ae na iloga le tula'i mai o faioloa ta'ito'atasi, o nisi o i latou na nonofo pea ma fai a latou pisinisi, ina ua toe faafo'i le to'atele i Siamani i lalo o le pulega a Niu Sila.

Sa ta'ua i nisi a tatou lomiga le iai ma pulea o Samoa e Siamani, amata mai i le alii kovana o Dr Solf ma Dr Shultz. Se'ia suia le tala e le Taua Muamua a le lalolagi, na mafua ai ona osofaalava Niu Sila ma faamuta ai le mafutaga ma Siamani.

O le iuga, o nisi o faiga faavae faailogalanu na a'afia tonu ai aiga, ina ua faamalosi le 'ave ese o tane Siamani faapea ma Saina, ma toe momoli atu i o latou nuu moni.

I le faamau o le aso 15 o Iuni, 1920, na saina ai e le ta'ita'i o le malo, R W Tate, le poloa'iga o le aveesea o se 200 ma ona tupu tagata Siamani mai eleele o Samoa.

O LE ASO I LOU TALA FAASOLOPITO

SAMOA HISTORY

"No'i mea ane ua galo"

Copyright Reserved LPSTavita

~ IUNI 13-25 ~

13
1968 Ulua'i malaga Polenisia va o Apia-Sini
1982 Malia alii pi'i Fanene Pita Maivia

14
1722 Taunuu aliivaa Rokeuaina i Manu'a
1889 Fono a malo pule i Siamani malilie ai e tausia Samoa e malo pule e tolu
1904 Malie Tui Manu'a e mavae atu ona motu ia Amerika e feafaataua'i ma le puipuga

15
1722 Taunuu Rokeuaina i Tutuila ma Upolu
1887 Taunuu vaa Kaimiloa a le tupu Hawaii
1927 Folafoa poloaiga a Richardson i sui o le mau e ta'ape i o latou nuu
1920 Tuua Apia e le vaa SS Main ma le pasese o tagata Siamani faate'a mai Samoa

16
2017 Taaloga Samoa ma le All Blacks, Eden Park, 78-0

17
1927 Faailoa se finagalo o Nosworthy o le suia o le tulafono e ave ese ai papalagi ma afakasi o loo 'au i le mau tetee i le malo

18
1835 Faavae le misiona Uesiliana e Peteru Tana i Manono

1888 Faatu uluai lala lotu Mamona i Leone
1997 Talanoa Tofilau Eti i le atunuu i le mataupu i tusifolau

19
1936 Faaulufale malumalu Katoliko Falefa
2000 Laga mataupu o se faamagaloga mo pasefika ova aso i Niu Sila; lagolago e le NZ Herald

20
2007 Tauto Tui Atua Tupua Tamasese Efi tauavea o le tofi ao o le malo

21
1919 Lipotia e le Samoa Times le 7542 e ua maliliu mai le faitau aofa'i e 30,636

22
1968 Folafoa se iloiloga o le faiga o a'oga a Samoa

23
1927 Ave Faumuina, Afamasaga ma ni sui o le Mau i Apolima e taofia ai i le faatonuga a Richardson

1928 Aso soifua Fetauimalemau Mata'afa
1999 Lau le faaiuga faamasinoga e faasala ai i le to'ese ni alii se 33 o Salamumu i le sunui o meatotino, faao'olima ma le taupulepule i ai

25
1994 Malo Manu Samoa ia Uelese, 34-9, i le Apia Park (ata)

Ae o sina taofi i le tusi, o leni galuega o se aotelega o tala ia i latou ta'ito'atasi na ulufale i Samoa ma nonofo ai. Afua mai i le 1860 e aulia le 1914, e iloga le sa'iliga a le tusitala i le aoina o suafa ma o latou tala'aga, ae e iai foi nisi o suafa e le o ma'ua, o ni ava e mafai ona fa'aatoa i se isi lomiga.

Ae mo le to'atele o aiga ma gafa o i latou i le tusi, e mautinoa o se lagona fiafia pe afai o le taimi muamua lea ua maua ai se faamatalaga i o latou tupuaga.

E tofu le tagata ma se ta'uta'ua i se faiva sa galue ai i Samoa, to'atele na toe faafo'i a o nisi o lo ua tauavea o latou suafa e suli na tutupu mai ai. O na suli e iloga nisi i matata o pisinisi ma le vao tautua eseese i o latou faasinomaga o ni tagatanuu Samoa.

O se galuega leni e mautinoa e to'atele

e fia faitau ai, ae pei lava o le tele o galuega ma su'esu'ega saunia i le gagana Peretania, e avea pea ma se pa pupuni le gagana, aemaise le 'aumatutua. Atonu e mafai ona saunia nisi galuega faaliliu e faatumu ai lea ava mo latou ia.

Ae i se vaaiga lautele, o se galuega taua leni mo le tala o Samoa, e latalata ai se tilotilo i sootaga ma faia a malo e lua — faaletagata, faapisinisi, faaupufai ma isi foi faia i luga a'e, e iai pulega faakolone i le Pasefika, ma ona aafiaga o nuu talu ona faaulufale mai e pulega mai fafo.

Mai le vaai faalomitusi, e mafai ona sili atu se isi faaleleiga o lona tuufaatasiga, ina ia manino lelei mai le anotusi ma mea taua o i totonu. Ae e le fesiligia, o se sao taua leni a le tusitala i lo tatou talafaasolo faamauiina.



UILI FAU UPU

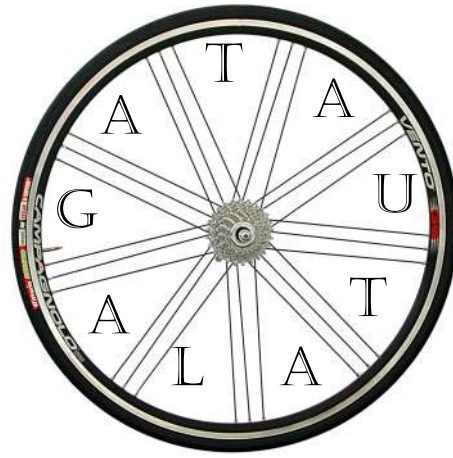
Saili tali o fesili o lo’o i lalo. Pule oe pe sipela i luma (clockwise) po’o tua (anticlockwise).

E sa le feosoosofa’i.

1. Ta’u mai ni uiga se lua o le upu *aga* i le 1. Samoa 2. Igilisi:

2. Sa’ili ni upu se 5 e faai’u i le fasiupu *au*

3. Su’e se upu e 9 mata’itusi ma tusi sona fa’amatalaga:



4. Tusi uma upu/ fuiupu e ta’i 3-9 mata’itusi, ma o latou soa i le Igilisi (E faitau ai ma upu ta’ua i le 1, 2 & 3)

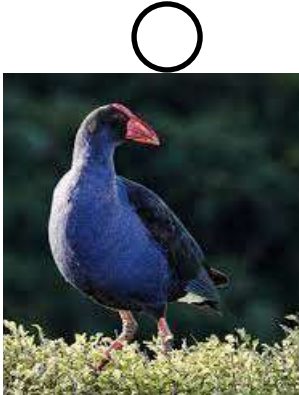
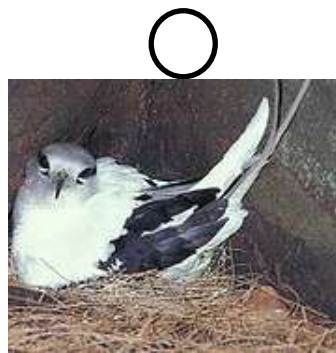
Lelei atoa = 12 upu

Lelei tele = 8 upu

Lelei = 6 upu

SU’ESU’EGA: FA’ASOA LE ATA O LE MANU MA LONA IGOA

1. SE’U
2. TAVA’E
3. MATU’U
4. LULU
5. MANUALI’I
6. IAO



Galuega fa’aopoopo:

1. E iai ni aoga o nei manu i tagata/ ma le si’osi’omaga?
2. E iai ni upu/solo/pese a Samoa e fai i ai?
3. O a ni faailoga e tulagaese ai?
4. O a o latou igoa faa-Peretania?
(Fesili i ou matua pe a e le iloa le tali)



SUDOKU: Faatonuga:

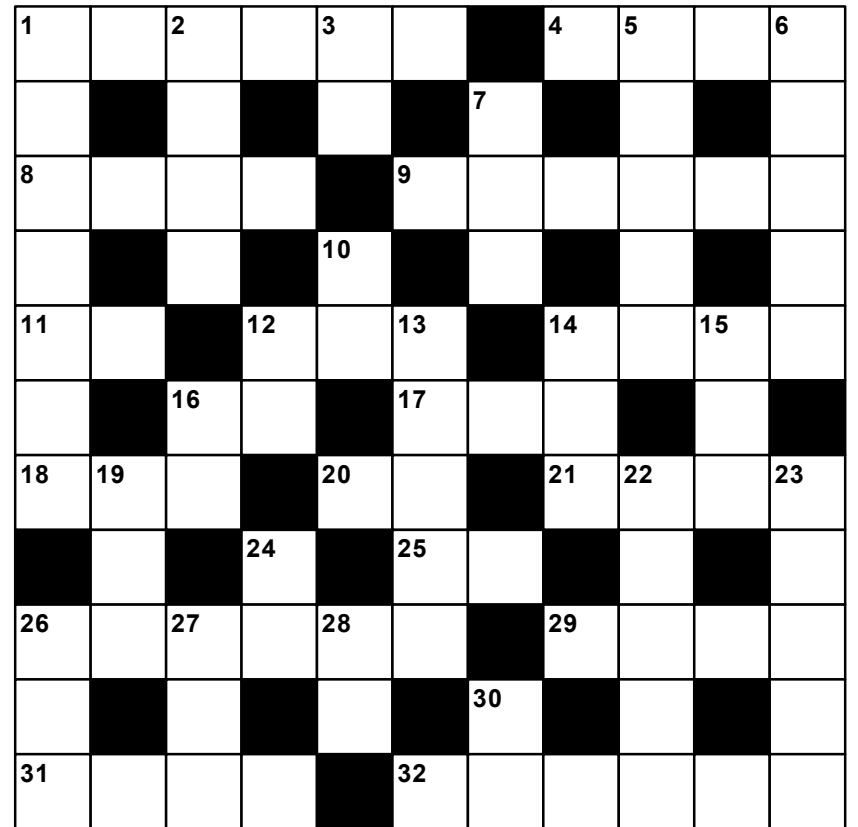
Fa’atumu pusa numera (tama’i sikuea) i fuainumera 1 i le 9. Ia uma ane le galuega ua maua atulaina ta’itasi (tu, fa’alava) o iai le 1 i le 9. E tofua le atulaina ma lona fa’atulagaga e ese mai le isi.

EDITOR: Rights to the above images reserved.

PASO I GAGANA E LUA

Faatumu i upu/igoa Samoa

Fill crossword with Samoan words/names



©LPSL TAVITA

Faalava ~ Across

- 1 to sell, to buy (6)
 - 4 to whistle (4)
 - 8 Eagle (4)
 - 9 Wake someone up (6)
 - 11 Friend (2)
 - 12 Boxing: jab (3)
 - 14 Biscuits (4)
 - 16 The (article) (2)
 - 17 Weeds (3)
 - 18 to put thatches on (3)
 - 20 fence (2)
 - 21 Geography: eastern side of Upolu (4)
 - 25 Baby stopped crying (2)
 - 26 be broken, smashed (6)
 - 29 hibiscus flower (5)
 - 31. to teach (4)
 - 32. travel, journey (6)
- Lalo ~ Down

1 symbol (7)

- 2 theme (4)
- 3 to learn (2)
- 5 to begin (5)
- 6 First (5)
- 7 Correct (3)
- 10 Slap (2)
- 12 grasshopper (2)
- 13 to pass or give something to someone (5)
- 14 chicken, hen (3)
- 15 dew (3)
- 16 A fish name (2)
- 19 hero, warrior (3)
- 22 decorations (5)
- 23 burden, load (4)
- 24 car breakdown (2)
- 26 Battery (3)
- 27 Pronoun: this (3)
- 28 burst (2)
- 30 between (2)

SUDOKU ~ TAALOGA I NUMERA (sudoku.com)

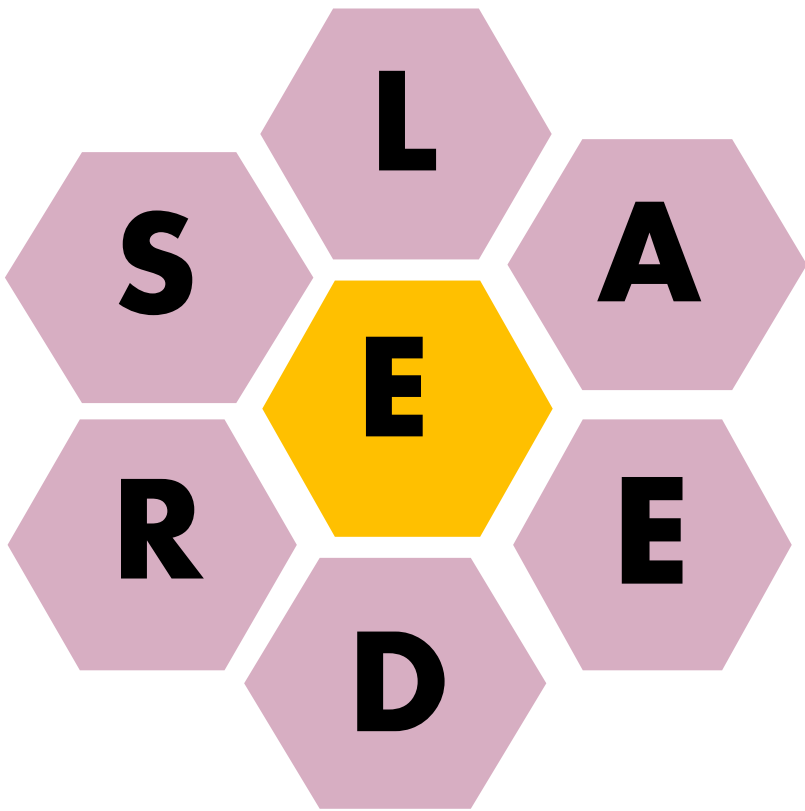
		3		7	2	4		9
	9				1	7	5	2
	7		5					6
	3		2	8	4	6		
2		1	3					4
	6	9	1		7			
9		6	4	1				
1				6		9	2	
3		7				1		5

TA'ALOGA FOU ATIA'E AI TOMAI LITERASI I GAGANA E LUA:

Ta'aloga fou mo tamaiti

PI the Speller

- Rules:
1. Build as many English words as possible, start with three letter words.
 2. Every word you build must include the Alpha Letter (centre).
 3. Each letter is used only once, including the Alpha Letter.
 4. The class as individuals or groups can play this game. 1 point for each four letter word, 2 for each five letter word, 3 for each six or more.



Three letter words

Four letter words

Five letter words

Six/seven letter words

ATA : VIOLA SAVAIIAN WOMAN



TUSIATA: LALOVAI PESETA o le MANAMEA ARTS. Faamauina le puleiata e le e ana le ata. Fa'aaoga mo na o a'oga ma ona sini.

Paso Numera

Fa'atumu avanoa i fuainumera e fetai tonu ma le faatulagaga o le paso atoa. Taga'i i faata'ita'iga

			4	2	0	3	5	8
7								
2								
5								
6					6	5	9	
9								
2								

3 DIGITS	4 DIGITS	5 DIGITS	6 DIGITS
143	2619	19076	210496
267	3580	20537	420358
468	6034	32706	725692
659	7129	41037	
748	7519	41853	
946	9256	58321	
		84192	

SAMOA ANAMUA: I LE MOLIMAU A MISI TANA

Samoa anamua ma ana fa'afiafiaga

O le viliga o le popo.

O se tasi nei taaloga a tagata Samoa. E nonofo faataali'oli'o ia tagata uma a o le tagata e to'atasi e nofo i totonu o le li'o ma vili ia le popo. A mapu ifo ia le vili a le popo ona latou iloilo lea po o ai o lo o tusi i ai ia mata o le popo, o ialea o le a latou tofia e fai se feau mo i latou, e pei o le taga ifi po o le alu e aumai ia se avega popo. E faapea le faiga o le vili faaSamoa. A le fia o nisi i se feau, e masani ona o i latou fai se vili e iloa ai po o ai e alu atu mo i latou. O nisi aso latou te faaoga le vili i le sa'iliga o se pagota ia i latou.

Igave'a po o le mumu saili.

E lalafi nisi a e o atu isi e saili. E i ai ia le tinie taumafai e o lo o lalafi e fia maua. O le 'au e tele e titini o le 'au malo lea.

Lafoga.

O le taaloga o le *Lafoga* e faia i se fala e lauitiiti a e umi; e tofu le aulafo ma itu popo po o tupe e lima. O se taaloga lenei e naunau tele i ai iaalii; e taulafo tupe mai le isi itu o le fala i le tasi itu. E i ai le vaega o le fala e tauva tagata uma ia latalata i ai ana tupe. E taaalo e ta'ito'alu i le itu. O le 'au e tele la tupe e i luga o le fala o le 'au lava lea e malo. E faalogo soo tatou i fuaiupu: *O le 'ata'ata a lafoga*. E mafua mai lena i le taaloga lenei, ona 'ai lava e 'ata le isi alii a ua tiga lona loto ina ua le lelei lana lafo; o lea e lata ai ina faasese lana lafo i lemuauulu o se tasi o le isi 'au lafo. E 'ataata fua si alii lea a ua 'ata'ata lili.

Matemate

E i ai foi ia *taaloga faamatemate*. E o le isi 'au e lalafi, ae nana ia se tasio le isi 'au i totonu o se ato lapo'a ma ufiufi i se falafala po o se taafi; ona ave lea i luma o le 'au latou te matea po o ai. Na o le to'atolu e o e sa'esa'e leato a e nonofo uma ia le 'au i lo latou lafiga. A mate'ia, ona oo ai foi lea i le itula o le isi 'au e fai ai faapea. E faaopopo 'ai uma o au e lua ma iloa ai le 'au e manumalo.

Sa masani foi latou ona *matemate tupua*, ma o ni faaa'oa'oga ia o na tupua.

1. O le tamaloa e auee i le ao atoa ma le po. Tali: o le aau ma galu e uu i aso uma lava.
2. O le tagata e tu i fafo ma lana faafafa. Tali: o le fa'i ma le aufa'i.
3. O le auuso e toasefulu ma o latou pulou i o latou ulu. Tali: o atigi o tamatamaivae ma tamatamailima.
4. O le tamaloa e nofo i le va o i'a fe'ai. Tali: o le laulaufaiva.
5. O le auuso e to'afa e tauave lo latou tama. Tali: o le'ali ma ona vae e fa.
6. O le tamaloa e sau mai le vao o laitiiti ae a oo mai i le aai ua lapo'a. Tali: o le

pa'u o le tutuga e fai ai siapo.

7. O le tamaloa ulusina e nofo i luga o le aupu ae oo lona ulu i le lagi. Tali: o le asu o le umu.

8. O le tagata e moe i luga o nifo o le i'amanu. Tali: o le matuamoa e moe i luga o ona fua.

9. O le auuso e toatele ae tasi lo latou fifi. Tali: o le ulalopa e tele ia lopa ae tasi le manoa e su'ia ai.

10. O le fale afolau e tasi lona poutu. Tali: o le isu ma le pou o le isu.

Sa i ai foi ia le *taaloga e faafetaui ai upu*. E ta'u mai e le tasi 'au ia igoa o laau ae faatatau i ai ia igoa o tagata a le isi 'au. O e latou te ta'u mai igoa o laau e faapea la latou tala: E i ai le laau e igoa o le fau, ta'u mai la po o le ale igoa e fetau ma lena. Ona faapea leao le isi 'au: Atonu lava o Tulifau.

O le 'au e mua'i uma ia a latou igoa e faia'ina, ma e latou te faia le faa'ai. I se taaloga faapena e ta'u mai ai e le isi 'au ia le igoa o se manulele po o se manuvaefa, a e ta'u atu i ai e le tasi 'auia le igoa o se i'a, faapea: Lupe, [latou te ta'u atu faapea le i'a e feagai], Une. Gogo, [latou te ta'u atu faapea le i'a e feagai], Alogo. Ti'otala, [latou te ta'u atu faapea le i'a e feagai], Gatala. O le 'au foi e faia'ina e fai la latou faa'ai.

Sa i ai foi le *taaloga e faasasisasi ma taufaasese*. E fai mai le isi 'au e faaa'oa'oa mai ia le tasi 'au faapea: O lo ma niu afaafa lava le la i tuafale, sasa ma fili ma faataa ma lafo i fogavai. O letagata e sasi sana upu e fai lana faa'ai. O se isi foi e faapea: "Na au sau mai Safata, ou afe i gatai ala, e fafaga i si a'u tiaa, fafaga fafaga pa le manava, fafaga fafaga pa le manava. Na au sau mai Mali'oli'o, lou ala i umu, lo'u ala i paito, lo'u ala i puto pute, lo'u ala i pute puto. O le e sasi e faia le faa'ai.

O nisi faafiafiaga o afiafi e masani ona latou fai o le *faamatalaga lea o tala e fai ma lesona e iloa ai le lelei ma le leaga*.

O ni tala e faaali ai ia le leaga o le matape'ape'a i oloa, o mea faafaaluma ma mea taufaa'ata, po o faaipoipoga faafaleaitu: e musu ia le teine i nonofo ma le faato'afaiava a e o le a fai le faaipoipoga.

Sa a'oa ia le atamai e faaoso le leo e peiseai o se isi o tautala mai se isi tagata meamanu o le tagata lava e tasi. O tagata faapea sa mafai ona tautala i leo e lua; o lona leo moni e masani ai ma le isi leo e faatupu i lona faa'i ma e lagona e pei ole leo o se tasi tagata. Sa taua e i latou ia mea: "O leo tautala ae leai ni tino."

Sa latou fai foi tala e faatatau i le *poto i fai togafiti*, e pei o le tala lenei: Sa uo se Samoa ma se tagata Toga i aso la. Ina o le a malaga le Toga i lona nuu sa fai i ai le tagata Samoa, ia fo'i mai masana niu vai.

Na malie le Toga i le mana'o molia, a ia totogi i se matuamoa pa'epa'e.

Sa sauni e le Samoa ia se ato tele ma ua tuu i ai le moa. Sa foi mai foi ia le Toga ma le niuvai tele lava e le'i o'aina; a e na tago ia le alii o'a le niu a o malaga mai o ia i lona paopao, ona toe tuu ai lea na o pulu ua toe fatufatu lelei. A o le Samoa lenei e vavalu ma e mafai ona na iloa atu i mea mamao. O lea sa ia iloa atu ia le mea na faia e lana uo Toga, ona tago atu foi lea o ia i le faasola ia le moa a e tuu i ai ia se lulu i le ato ma toe saisai faalelei.

Na taunuu mai ia le Toga i le tuu atu ia le niuvai e le o i ai se niu na o pulu; a e tago foi le Samoa ia ua avatu ia le ato olo o i ai ia le lulu a e le o se moa. Sa oso ia le Toga i lona paopao, fe'eli si ona vaa i tai ma le fiafia ma faapea lemu lona loto ua tata'e lana togafiti: "Niu, niu, pulu. Niu, niu, pulu."

A e na ata 'e'e lana uo Samoa, o lo o tu i le matafaga ma e o lo o vala'au atu ia te ia: Moa, moa, lulu."

E tele naunau foi le *mau taaloga [i le vai]*. Sa avea ma a'ega i tupulaga talavou e iai le faase'e i galu ma le folaulau paopao; sa faasee i latou i le alogalu aga'i i le matafaga. O tuuga paopao, o tautuuga tamo'e i le matafaga le tasi ae alu le isi i le paopao,

Ma isi. O taututuuga i le laueleele, tuuga a'e niu, o faaaliga ma tauga faapelopelo, taugamo, o sapoga tipolo e fetogi i luga pe atoa ia le fa po o le lima tipolo e i luga i le taimi e tasi: o nei taaloga o mea ia sa masani ai tagata anamua ma e o lo faia pea e oo mai i nei aso.

Sa totofia foi ia nifo ma 'auvae mo ni faamalositino lelei. E taututuu ia ni tagata se to'alu o le isi e vavae'esea ia pa'u o ni ifi se lima a e tamo'e le tasi i se mea mamao ma toe fo'i mai i le mea na amata ai, po o ai e mua. O le faa'ai e faia e le tagata e faia'ina.

E aliali mai ia le talafeagai o taaloga faaSamoa ma le tele o nisi taaloga e masani ai ia tagata talavou o atunuu papalagi.

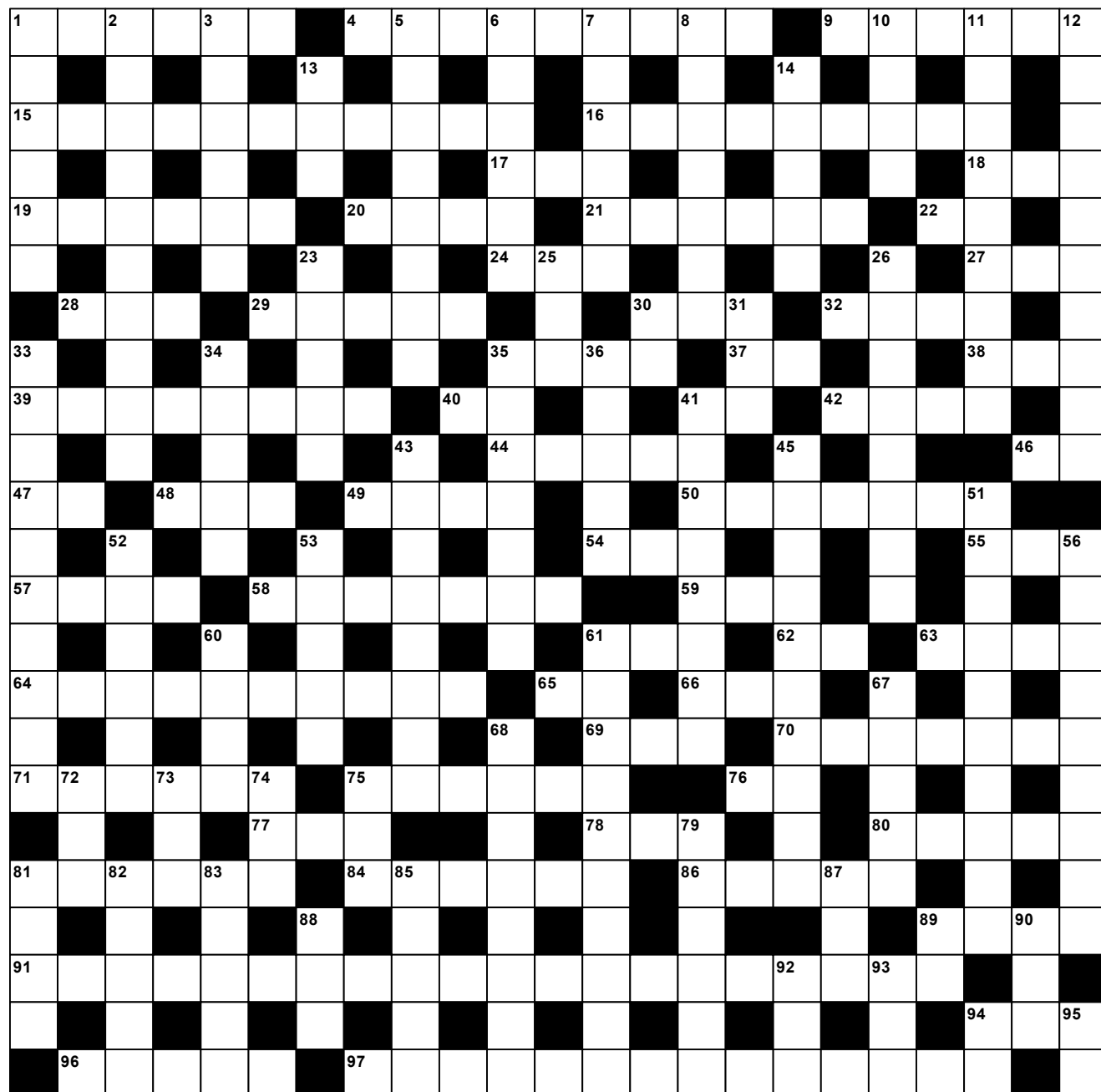
Paga le ogatasi o manatu ma lagona i tagata o ituaiga eseese o le lalolagi!



Mai le tusi na tusia e Misi Tana, Samoa, a Hundred years Ago And Long Before. Liliuina e Semisi Maijai.

~ TAALOGA PASO SAMOA I LE GAGANA SAMOA ~ POTO LAUTELE ~

1. Faatumu le pusa i upu/igoa Samoa poo se tasi e faatonuina.
2. E maua le faailoga \$100 mo se e muamua faatumuina le paso i lona sa'o atoatoa (Totonu o le vaiaso 1).
3. E leai se tasi na maua le faatulagaga sa'o o le paso lona 8.



Copyright LPSL Tavita 2023

FAALAVA ~ ACROSS

1. Tusi Paia: Tausama'aga lutaia faamanatu e Iesu ma ona so'o (6)
4. O se e faafanaua le pepe fou (9)
9. Auauna (se isi upu) (6)
15. Talatuu: Se tasi uso o Saveasiuleo ma Ulufanuasesee (11)
16. Aganuu: lagi o le aiga Satuala (9)
17. Lou seu lupe (3)
18. Igoa lakapi: _ Nonu (3)
19. Fetau lelei le faaso (6)
20. Se upu e ave i le Atua (4)
21. leo o se tasi e tau puni le manava ona e ma'i sele (6)
22. Malo pe maopopo le aano (2)
24. O se upu 'ote masani ai se tina matua (3)
27. Pese: Lo'u _ e lo'u pale auro e (3)
28. Se suafa faiupu Toamua (3)
29. Suafa Faamasino Sili Samoa (5)

30. O le uiga o le polo e fai ai miti (mea'ai) (3)
32. o se mea leaga e tupu soo (4)
35. malosi le tino (4)
37. Upu fou: E le _ ma le laina (2)
38. E faamase'ese'e ai sootaga o u'amea o ni masini (3)
39. Aiga Salevalasi (se isi ta'u) (4,4)
40. Faipelega; Pipii tele atu le tasi i lana paga (2)
41. Masina lona 5 (2)
42. igoa o se paogo (laau) (4)
44. Pou aupito malosi o le fale (5)
46. Upu: Tu Mesepe i lo ta _ (2)
47. Avatu se faamanuiaga (2)
48. Alu e faigaluega i le taeao (3)
49. Tuu se vavao e puipui ai (4)
50. Alii fusu ta'uta'ua i lona taimi, mai Salafai (7)

54. Faipolokalame Radio Samoa i Niu Sila: _ McCarthy (5)
 55. Se alii faia'oga/suesue/ fainusipepa: Leulu Felise _ (3)
 57. Se suafa alii i Falelatai (4)
 58. Nofo mai aua le taunuu atu o se isi (7)
 59. Suafa e tautu i ai: _ ma Lafai (3)
 61. O se fesoasoani i se mataupu (3)
 62. O se laau fofo ai ma'i (2)
 63. Talatuu: Le isi igoa o Tiitiatalaga (4)
 64. upu faaaloalo o lu'au (10)
 65. Timu (2)
 66. Taimi nei: O _ (3)
 69. Fuiupu: _ i luma (3)
 70. O le galuega na fai e Iesu (7)
 71. Afaina se laau i le vevela o le la (6)
 75. Se mea o i lou loto/mafau (6)
 76. Mataitusi lona 10 alefapeta (2)
 77. Upu: O le ā e tau ma lafo mai? (4)
 78. Poloka le vai poo se gaoiga (3)
 80. Vaitafe tele i Aikupito (5)
 81. O le aufaimalaga i se vaa (6)
 84. Aga o le savali pe a tuia se vae (6)
 86. Alii lakapi lauiloa: Tana _ (5)
 89. Masina e faailoga ai e Samoa lona tuto'atasi (4)
 91. Vii o Samoa: Vaai i na fetu o lo ua agiagia ai, le faailoga lea o Iesu na maliu ai mo Samoa, _ ia faavavau (2,5,1,2,3,3,4)
 94. O le tali atu i le faifagogo (3)
 96. Alii faitifaga Hawaii: Jason _ (5)
 97. Upu e faamatala ai le soifua ua afu po ua lata ina oti (14)
- ### LALO ~ DOWN
1. A'oga: se pule papalagi leva ona tautua i Samoa (6)
 2. afioaga iai le suafa Matamua (10)
 3. tofiga ta'ita'i taimi o Siamani (6)
 5. Se isi igoa o le Eseta (3,5)
 6. Aso 7 o le vaiaso (6)
 7. Itumalo e iai Afega ma Malie (6)
 8. Gau se pou poo se fausaga e le mafai ona toe so'oina (7)

PASO SAMOA MAUA LE TAU

- 10. tino vale se tama poo se teine (4)
- 11. se itumalo tele i le pito i matu o Upolu (9)
- 12. O se tofiga sinia a le matagaluega o a’oga (6,4)
- 13. o se e mulimuli faamaoni i le Alii o Iesu (3)
- 14. o se na mua i se tofiga (5)
- 23. Afioaga afifio ai Maualaivao ma Faamausili (5)
- 25. igoa o se pepa o le pelē (3)
- 26. Fuiupu: Ua _ faaiu (8)
- 30. Numera e fa i ai le faitauga (2)
- 31. aitalafu pe avatu e faaoga toe faafoi mai se meafaigaluega (3)
- 33. Aganuu: tautua i se nuu poo se malo i taimi o taua (6,4)
- 34. fale e nofo ai le tufuga faufale (5)
- 35. Se suafa matai i Aana, sa au lona gafa i le tofi palemia o Samoa (7)
- 36. O se i’a e a’e i ni nuu Samoa (5)
- 41. Suafa matai o le Minisita o Tupe a Samoa (8)
- 43. Matagaluega e tausia meatoto ma laau aina (8)
- 45. Afioaga e iai le suafa Ape (10)
- 51. igoa o se laau (10)
- 52. o se ma’i tupu faafuase’i (6)
- 53. Tala o le lotu: alii Samoa na malaga mai ma loane Viliamu (5)
- 56. Aganuu: ta’u o le faleupolu a Malie (9)
- 60. o sina vaega (4)
- 61. faamatala ai se malaga e tuuso le pasi (10)
- 67. malo komunisi pito to’atele (5)
- 68. Afioaga iai Luatua (8)
- 72. Si’uupu fetau: Ole_ (tia/gia) (3)
- 73. E faatusa’o ai le fa’i a gau (3)
- 74. Aga o taua: Seu ese se tao (3)
- 75. mago (se isi upu) (3)
- 79. malaga mai i vasa (6)
- 81. tele se malosiaga i se tagata e pulea ai se nuu mmf (4)
- 82. e pito atu i ai (5)
- 83. O se alii faimeamalie ua maliu (5)
- 85. Ua lata ina tupu pe taunuu (5)
- 87. Ua toe faaletonu le failele (3)
- 88. lagona o le mamalu ifo (3)
- 89. Fai ni tala taufaalili poo ni aga faafiufiu i tamaiti (2)
- 90. Tosina atu le loto (3)
- 92. Manu tane (3)
- 93. Siepi lapotopoto (3)

TALI PASO LOMIGA 8

M	A	S	I	N	A		F	A	L	E	A	L	U	P	O		S	A	O	F	I	A
I		A		O			O		O			O		I		S		U		U		O
S	A	L	E	V	A	L	A	S	I		F	A	A	I	T	I	I	T	I	A		A
A		E		E		O		E		P		L		T		A		E		F	A	O
S	A	S	A	M	I		U	T	I	A		O	T	A	O	T	A		A	U		M
A		A		A		F		E		A	V	A		G		A		S		A	V	A
	A	T	U		T	A	A	M	U		E		F	A	U		T	I	A	I		N
T		E		P		A		A		T	A		A		G	A		U		N	I	O
A	O	L	E	A	L	E	A		V	A		T	U	L	A		A	M	O	A		G
U		E		S		E		F		L	I	U		A		F		U				V
T	O		P	I	U		T	A	A	I		T	A	P	A	A	U		O			U
U		F		A		M		I		O		A		A		A		F	A	A	I	U
A	V	A	E		F	A	A	M	A	L	O		U	L	U	T	A	O		L		L
U		I		F		U		A		A		U		A		O		A	T	A	M	U
P	U	N	I	A	L	A	V	A	A		U	L	A	P	U	A		F		M		G
U		U		L		A		L		T		U		A		T	O	O	M	A	G	A
	F	U	S	I	A		M	A	N	A	T	U	A		V	O		A		G		M
L		I		L	U	A		M		L		M		A	A		S	O	K	A		
A	L	A	A	S	U		A	S	U	A	T	U	V	A	I		A	I		T		N
U		T		O		T		A		I		L		T		P		P	O	L	U	
A	T	A	M	A	I	E	T	A	U	T	U	A	M	O	S	A	M	O	A		A	
O		F		G		U		F		A		A		F		P		L		F	O	E
	F	A	F	A	O		M	I	S	I	L	U	K	I		A	R	I	U		A	

Solo: Ketesemane

Tuumuli filemu atu i lena mea
 o iai le manino—se nofoaga e le satia
 e le savili;
 e le taua poo fafo poo totonu.
 Vaai se tulimanu o le fale se pito
 o le togalaau i lou fatu, ma nofo ifo;
 pe moe i le vasa o se miti pe lafoa’i oe
 i le pese a le fanua
 E mana’omia lena i se lalolagi vevesi —
 le tausili i mea e fano ai le tino le agaga
 — avea le ola;
 Tau lava ina faasao sina taimi.

Tusi faitau faatau atu e le Evaleon-Niupac



Fesoota’iga mo sau faatau:
 Tuātusi: ola.niupac@gmail.com
 Telefoni: 02102567412

A'OGA SAMOA ONLINE

SAMOA ONLINE SCHOOL

O e sa'ilia se tautua
e fesoasoani i le a'oga
a lou alo poo oe fo'i?



SALĀ DR SAILI AUKUSO

MATOU TE OFOINA TAUTUA NEI:

- E lagolago fanau i le atina'e o tomai faavae i le tautala, faitau, tusitusi, malamalama i le gagana Samoa ma le gagana Peretania
- E fesoasoani i soo se tasi o loo fia faalelei ona tomai faavae literasi i gagana e lua
- E fesoasoani i meaa'oga a fanau i le fale pe a tu'ua le a'oga
- E lagolago soo se tasi i le tapenaga o ni pepa mo a'oga, sauni atu i su'ega poo ni fonotaga
- E lagolago polokalame a'oga i mataupu taugagana e lua, ma le silapasi a'oga Samoa—Niu Sila ma Samoa
- E fesoasoani i le atina'e o agavaa ma tomai mana'omia o tusitusiga ma su'esu'ega i le kolisi ma le iunivesite fo'i
- Ma ni isi fo'i ofo lelei mo oe

Fesoota'i mai loa i le

Telefoni: numera 02102567412; 0210364322

Meli: ola.aogasamoasonline.com; saili.niupac@gmail.com

Poo le Upega Tafa'ilagi: A'oga Samoa Online

NIUPAC PUBLICATION

Email: ola-niupac@gmail.com
Phone: 02102567412
Facebook: [ola—puletini—a'oga](https://www.facebook.com/ola-puletini-a'oga)
Website: www.ola888.com

Editor:
Levi Tavita ~ ltavita8@gmail.com

All rights reserved. This bulletin and its content is protected by copyright laws of New Zealand and international conventions. Except for educational purposes, any other activity pertaining to its use is prohibited. OLA acknowledges and defends the rights of other copyright holders whose material we borrow and acknowledge accordingly.

NIUPAC 2011

Tulimanu o Pola:



E muamua la'u faafetai i le Tamā i le lagi i lou soifua ma so'u malosi ua tatou toe fesilafa'i ai i lenei foi taeao manino. Malo le soifua maua.

E muamua se upu faamafanafana i nai fanau nei ua toe lofia foi e lologa o timuga. Vaega na o le atunuu e iai Hawkes Bay, faasolo ane ai i Kisipone, ma Hastings, na o le misialofa lava. Ua fiu foi e usu le timu timu alu ese ae le fia faalogo mai le timu. Ia talosia e faapopo o ni aso ua ae vave mai ni aso folau. Ae afai na o le faapopo ona popole lea o le taofi. Pau a lea, aua ne'i mate le lamepa o le faamoemoe, o loo soifua le Matai Sili.

Sa ou faitau i se ripoti a le TV1 i le tulaga o iai nisi o fanau. O i latou nei e a'o'oga i le ao ae faigaluega i le po. O nisi o loo sauni e su'e su'ega o le NCEA. Ona o le tulaga o aiga i le faasoa tautupe ua mafua ai. Ia, e faigata ona talia sea aga i ni malo pei o Niu Sila. Ma o se mataupu e tatau ona tilotilo toto'a i ai le malo poo le Matagaluega fo'i e fai se fe'au fesoasoani. A alu le po o e galue ae toe usu i le a'oga i le taeao, e faapefea ona fai lelei se meaa'oga?

O lenei aga a le fanau e ta'u mai ai le alolofa tele i matua ma aiga, ae naunau foi e faalelei i latou e ala i le a'oga. Sa ou ta'ua muamua lenei lava mataupu, i nisi o fanau ua sufi faamalosi e o e faigaluega ma lafoa'i ai su'ega o le tausaga 12 ma le 13. Ou te le fai atu e leaga le faigaluega, o se mea lelei mo fanau le faamasani i le olaga galue, e ala i se galuega pe lua pe tolu ni itula i le afiafi, ae le o le po atoa. Afai o loo maimoa le TV a le tamā poo le tuagane, ae faamoemoe e tausii le aiga e fanau a'oga, ona popole ai lea.

E foliga mai ua maua e Samoa le tali, pei ona maua e le fafine Samaria le Alii. I le vaiola o le miliona lea ua totogi ai nei a'oga a fanau. Maimau pe ana fai sea mea e i matou iinei, e le toe tupu se mea faapea i fanau e galulue i le po ae moe i le a'oga i le ao. Talofa.

E sui aso sui foi aga o faaupuga ma le fa'aaogaga o le gagana. O se upu sa tu na o ia ae alu a'i ua faapipii ma se isi, e iai le upu faafofoga, lea ua faalogo soo i le faafofoga maua. Fa'aaoga o se fuiupu nauna. Ma isi foi. A ua fai si o'u popole i le fa'aaogaga o le upu lea o le faapena.

I se isi lipoti na ou faalogologo ai, na matuā tumu saisai le ola upu i le tele o faapena. Faapena o se soaveape e faatusatusa ni mea se lua. Ae foliga ua fa'aaoga o se falefaatali pasi e koma i ai a o tau su'e se isi upu. Ia, e pule lava le sui ia, ae pau le popolega o nai tamaiti o le a faapena? ona afaina ai. O se upu ua pa'opapa, faamagalalo mai.

A ia manuia tele lenei aso. Manuia.