

OLA

PULETINI A'OGA



7 AUKUSO 2023 ~ Lomiga 12 ~ Upega Tafailagi: www.ola888.com ~ Telefoni: 0210364322 ~ Tuatusi: ola.niupac@gmail.com ~ evaleon.books@gmail.com ~ NIUPAC Publication

Otootoga

AVE LE MATAGALUEGA I LE PULUVAGA

Ua ave e le tama'ita'i o Sharon Scurr le Matagaluega o A'oga i le Puluvaaga (Ombudsman) ona o le mataupu i le faasoasoina o tupe mo le Reading Recovery. E talitonu Scurr e le tatau ona faaauauina pea lea polokalame, ua na ta'uina, e leai se mafafau tatau o faavae ai. E le 'autonu foi mo isi fanau.

FAITIOINA E TAME LE LEIPA

O le alii faipolokalame TVNZ o Jack Tame o se tasi e le auai i le taofi o le Leipa e faatatau i le mataupu o telefoni i a'oga. E talitonu Tame, o se polokiki faigofie ae le o se faaiuga lelei mo le atunuu. Ua iloa mai isi malo le lagolagoina e matua o le vavao, saunoa Jack.

FAI FO'I O LE MAMĀ A O LE TAUGATĀ

O le fuafuaga a le malo e sui ogaumu tuai ia e faamafanafana ai a'oga, e iai foi lona tau. O le tau, o le si'i ai i luga o pili o le eletise pe afai e suia i pamu vela (heat pumps). Moni e faalalo ai tulagavae o le kasa kaponi, a o le popolega lena. Taimi nei e taugofie le tafu i fafie ae o le lave o le palapala ai o le 'ea.

AUSIGA LELEI MA A'OGA A TAMA

Faapea mai se faaiuga o se su'esu'ega sa faia i Aotearoa, e sili atu ausiga a tama i a'oga na o tama, i lo tama e a'o'oga faatasi ma teine. Ua fesiligia ai le taofi tuai faapea, e siitia ausiga a tama pe a a'o'oga ma teine, ae siitia teine pe a a'o'oga na o latou.



AVANOA FA'AAURO: Taaloga aulelei faaigoa ai le fa'aagatama o le soka, talimalo ai nei Aotearoa i le Ipu Lalolagi a Tama'ita'i. O se avanoa fa'aauro mo tama'ita'i e iai le taleni. I nei aso, ua mafai i soo se taaloga ona ofoina se lumana'i lelei tautupe aemaise mo teine, sa taofiofia mai avanoa o taaloga.

Fa'alauiloa le Fono o Measina a Samoa 2023

Ua toe o se aga ona usu lea le fono lona iva o Measina a Samoa.

Ua togia le malae, ua atofa le taeao, ua molimoli atu foi le vala'au fa'aaloalo, se'i afio mai i le la'o'ai, tapenaina e le iunivesite aoao a le atunuu.

I lona laumua le Papaigalagala e aofaga i ai, i aso e lua, 26-27 Oketopa. E avanoa soo se tasi e fia auai, tatala foi le avanoa mo e fia fai ni a latou pepa.

E ta'utino le solo a le tamaloa i le faamoemoe autu o le fono, 'Tatala lau mau, ia malamalama fanau mo a taeao.'

Saunoa le Faatonu o Mataupu Tau Samoa, Ta'iao Matiu Dr Matavai Tautunu, o leni faalauiloa o se faailoilo taua i le mamalu o Samoa i soo se vaega o le kelope, i le taua o le fesilafa'i e soalaupule i le vao o mataupu o loo mau eseese ai le atunuu, ina saili se autasiga auā se ta'iala manino mo fanau lalovaoa.

I luga o polokalame TV a le iunivesite, Maleifua Mai, ma le Samoa Faaso, o loo faailo ai le faamoemoe i ona 'aulape ma sini taua e fia ausia mo le fono.

Ua pulunaunauina foi le mamalu o e fia faia ni faaso, ina ia utagia 'aulape ua faata'oto atu i lana faalauiloa. Afai foi e mana'omia se talanoaga atili, o loo iai lava suafa ma telefoni o e fesoota'i tonu i ai.



Fale Samoa laumua o le Iunivesite Aoao a Samoa faailoga o tu ma aga e faavae ai

E pei ona manino i folasaga o faalauiloaga, o le fonotaga faavaomalo o Measina Samoa e patino lava i Samoa ma lana iunivesite. O le avanoa lea e fesoota'i ai Samoa i Samoa ma Samoa i vasā, e ala i se fetufa'iga ma se faasoaga e lelei mo le auiluma o ana tu ma aga, atoa le gagana o loo molia.

I le manulauti o leni fonotaga, o loo ua ave ai le faataua i le mau a Samoa ma le lasi o molimau e faatatau i ai, e fua i le vao o si'osi'omaga e tele ae faapea foi suiga o le taimi. Pei ona saunoa le Faatonu, 'E ese fo'i le vaai mai fafo i mea o loo tutupu i totonu,' ma o le taua lea o leni fonotaga ma lona manulauti.

E faagata i le aso 22 o Setema le faauluga o pepa. E taua foi mo le silafia, le tapenaga o pepa e faia lea i le na o le gagana Samoa. (Silasila i le itulau e 10 mo se faalauteleaga o leni ripoti).



Pacific Dynamics

Journal of Interdisciplinary Research

UNIVERSITY OF CANTERBURY

AOTEAROA NEW ZEALAND

TALA A'OGA I AOTEAROA:

Folafola e le National le vaoia o le fa'aaogaga o telefoni

E manino le folafolaga a le National, afai ae manuia i le foe o le atunuu, o le a taofia loa le fa'aaogaina o telefoni i totonu o a'oga ma potua'oga.

O lena vavao e faatino e pulega o a'oga, e pule foi le a'oga i auala e faamalosia ai.

Afai ae taunuu sea miti a le National ona laina tutusa ai lea ma nisi o setete Ausetalia e iai Kuiniselani ma NSW.

I le faalauiloaina o lana faiga faavae fou, na talanoa lona ta'ita'i i le iai o le sootaga i le pa'u o ausiga a fanau ma le telefoni feavea'i.

Saunoa Luxon, Ua sauni le National e liliu le tulaga faiifo o ausiga, e ala lea i lona to'esea o le mau mea faalavelave e le mana'omia, atoa ma na e tosoa'iina ese le faauta a fanau mai se a'oa'oga aupito mana'omia.

O lena vavao e atoa le aso, aofia ai ma vaita o malologa, o le naunauga ia pe le telefoni i itula atoa o le a'oga. E aofia tapula'a e tolu—Tulagalua, Ogototonu ma le Maua'uga—i le vavao.

"E filifili le a'oga i le faiga tonu e faamalosia ai, lona uiga e tatau i fanau ona tuulima atu a latou telefoni i le faia'oga, a o lei amatā le a'oga, pe teu ia latou loka poo 'ato a'oga," saunoa Luxon.

Afai e vili atu matua i ni faalavelave poo ni fe'au taua ia latou fanau, e mafai ona faia lea e ala atu i le ofisa. E tuuavanao foi i e iai ma'i fita ma mana'oga faapitoa. Ae e tilotilo foi i le na o telefoni e fesoasoani ia latou mea'aoga, le ola maloloina, ae le o le na o se telefoni.

Na faamamafa e le alii ta'ita'i le malosi o



Afai sa sili atu ausiga a fanau i taimi a o lei ulufale le telefoni, pe le o le molimau sili lena i le finauga?

molimau e fesoota'i ai ausiga faiifo ma le avanoa o fanau i telefoni i taimi o a'oga.

O le faamaoniga, saunoa Luxon, sa lavea Niu Sila i le 10 pito i luga a le OECD, i le numera, saienisi, ma le faitau, e lei mamao atu, lena ia fai atu i tua.

Na ta'ua foi e Luxon le lagolagoina o lana mau e matua ma a'oga. E to'atele e manino lelei i itu taua o le fuafua tatau o taimi e fa'aaoga ai, ma le taua o tomā fesoota'i masani i le ola maloloina o fanau.

I Ausetalia, ua iloa le tausolomua o matua, o le faapogai i le faaiuga a le malo. I Kuiniselani, na lipotia le mafuli o matua e lagolago.

E talitonu Luxon o loo savalivali mai tua Niu Sila i lena laasaga i luma a malo lelei atina'e.

Ua ta'ua Ausetalia atoa ma nisi o setete a Amerika. Ae faapea foi nisi o malo e iloga ausiga a tamaiti, pei o Finelani ua manatu foi e fua pea le tapu e vaoia ai.

I le tali mai a le Leipa i le fuafuaga, e talitonu le palemia e le mana'omia se tulafono poo se poloa'iga mai le malo. Ua iai lava i a'oga le malosi e faatu ai ni ana vavao.

E talitonu le National, o lena vavao o se vaega o le talimana'o i le mana'oga e le o taliina i lena taimi. Afai o le telefoni le tasi mea faalavelave, ua tatau loa ona fai i ai se fuafuaga.

Fesiligia le fa'aaauau o polokalame i le fafagaina o fanau

O nisi o polokalame taua a le malo i le tausiga o fanau ua fesiligia le fa'aaauauina.

O le Ka Ora ma le Ka Ako o ni polokalame se lua sa fofoaina mo le faamoemoe ia maua e fanau se tausiga lelei i le tino.

O nei polokalame sa faamoemoe i ai le silia i le 230,000 fanau a'oga, ua fesiligia nei lo la fa'aaauauina. I ni pepa o faamatalaga a le Matagaluega o Tupe, ua atagia ai se fe'au o le lagolagoina o le fa'aaauauina pea.

Na faailoa le finagalo o le minisita o tupe ina ua fesiligia, o lana tali, e le o iloga mai se sootaga ma lena o le auai o fanau, aemaise mo fanau Maori o loo iloga i fuainumera o le le a'o'oga.

E silia i le 230,000 fanau mai a'oga e 995 o loo auai i nei polokalame, talu ona fa'avaeina i le fa tausaga talu ai.

Toe tasi le tausaga o totoe a ua fa'aalia se popolega i nisi o matua, ae faapea foi pisinisi o loo faatinoina le tautua.

E iai le Libelle Group i Pukete, Hamilton, e 25,000 le aofa'i o fanau na te fafagaina i aso ta'itasi o le vaiaso. Saunoa lana pule faatonu, o lena tautua o loo maua ai e fanau se tausiga paleni e fesoota'i i le mafaufau ma le ola maloloina. Na te matua lagolagoina le fa'aaauauina o nei polokalame a le malo.



E iai foi matua e talitonu o le tiute lava lea o matua le fai o mea'ai a fanau ae le o le malo poo ni tautua

O nisi o matua sa fesiligia e le Checkpoint, na latou ta'utino i itu lelei mo a latou fanau. Talu ai ua masani i mea'ai paleni, o lea foi ua fiafia ai e fa'aaoga, e le gata i a'oga a o le fale.

Muamua, sa faigata ona faamasani pe sui le mea'ai masani sa ola mai ai, peita'i o se suiga lena ua molimauina ma le agaga faafetai e nisi o matua sa fesiligia.

O se tasi o matua sa ta'ua le fesoasoani tele o nei polokalame i fanau i lena lava itula o le tau-gata o le tau o oloa ma mea'ai. O se faamama avega mo aiga, saunoa le tina. O nisi o aiga e to'atele tamaiti a'oga, ma o se fesoasoani taua lena. E le tutusa uma aiga saunoa le tina.

O se taimi o i luma e manino ai le mata o le vai i se finagalo o le malo.

FAASOA FAAOPOPO:

E iai le moni i le fa'ameo a Sharon Scurr fa'asaga i le Reading Recovery

O SHARON SCURR e le o se faia'oga, o ia o se matua e taulamua i le faaleoina o mana'oga o se vasega o fanau. O fanau nei e iai o latou mana'oga faapitoa i le faitau.

Dyslexia o se upu Peretania e fesoota'i tonu ma le mataupu o loo fefulisa'i pea e le 'aufaitofa i mea taua'oga. E le o iai se 'autasiga. E talitonu Sharon e le o talia mana'oga o fanau nei i auala o loo faafoe ai le Reading Recovery i Niu Sila.

Mo e lei silafia, o le Reading Recovery o se polokalame e lagolago ai fanau e tuai le faitau. E aofia ai ma i latou e iai mana'oga faapitoa ona o tulaga o le mafaufau ma neura e a'afia ai.

O le RR e afua mai i taofi o Marie Clay, o se faia'oga Niu Sila, ma se alii Amerika e tali tutusa a la mau i le faitau tusi. I le fatu o le la mau le taofi e lava le faavaa o upu ma foliga o upu, atoa ma ata, e atia'e ai le faitau, ma faapea ona faamautuina se lelei auiluma e ala i na faailoilo (cues) e ta'ialaina ai. E iai ona tula'i mai le upu whole language approach (WLA) i le vaogagana a'oga.

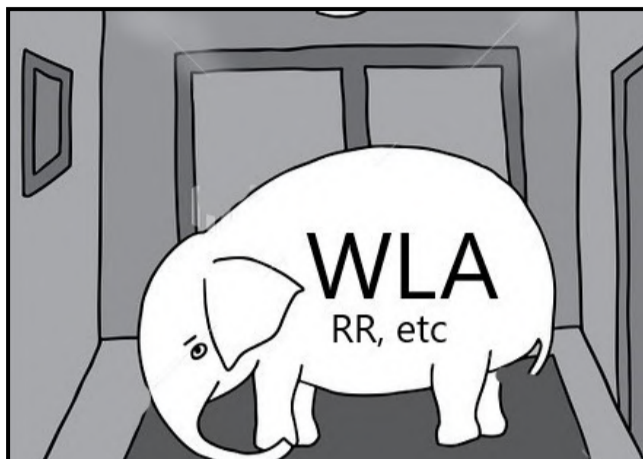
I le isi itu o le tupe le auala masani o le faaleo manino o se upu e ala i ona mata'itusi poo vaevaega i silapela—Phonics. E iloa se upu i ona leo ta'itasi e fauina ai. E taua le Sipela.

O nei faiga e lua o loo fete'ena'i ai atunuu ia latou faiga faavae. Talu ai ua maua'a le WLA i Amerika, ma tala'iina atu fo'i i le tele o atunuu, o lea foi ua faigata ai ona fesiligia e nisi. E faapena foi le RR i Niu Sila ma isi nuu ua molia i ai. E le faigofie ona toe lu'ia se faiga ua talia faapei o se poloa'iga mai le lagi.

Alu a'i ua iloa le le 'aumafaia e lenei faiga ona fo'ia le faafitauli, ma faama'ite ai ni su'esu'ega, vaitausaga fituseulu, e iai le faaaliga fou, e le o talimana'o le RR i mana'oga o fanau uma.

Ua iloa ai foi i su'esu'ega le talimana'o o le auala tuai Fone (phonics), i fanau e iai mana'oga faapitoa. E faapena foi i fanau e le o le gagana Peretania la latou gagana muamua.

E le sailigata ni molimau, o fanau o loo sili ona maulalo ausiga o le faitau, o na o fanau Maori ma le Pasefika. E molimau le talafaasolo, a o le'i tula'i mai Marie Clay ma ona taofi, sa iloga le maualuga o tomaitaitau o fanau Maori sa a'o'oga i le Fone. E faapena fo'i mo Samoa ma



Sharon Scurr

isi motu, a o le i tu'ua nuu moni, sa o mai fanau ma tomaitaitau ae na faaluafesasi i auala e pei o na a Clay.

O loo faapea mai le malo e lelei le su'i fefiloi, ae afai ua faitau tausagā le faafitauli, ona fesiligia lea o

sea lafoga. O le lave, e le o lelei faasoaso tupe, saunoa Scurr. E le amiotonu le faaso o loo fai, aemaise mo fanau e iai mana'oga faapitoa. O lana faameo, aisea e a'oa'o ai pea fanau i se auala e le fua mai mo latou?

O le taofi o nisi, e le faigofie ona asa tua'oi o le vao filifili. Soo se faiga ua maua'a e o faatasi ma ona polotiki e taunapa ai i le va, auā o le va e taua mo le taofiofia o le pule. I le lalolagi o mea moni, e ese le vaai a e o loo umia le pule, ese foi le tilotilo a tagata lautele.

I le tula'i a'e o polokalame o gagana e lua, i ausiga mata'ina, ua saga faamautuina ai le mau i le taua o le Fone poo le auala tuai. Mo fanau lava ia e maua i le dyslexia, e le fesiligia le aogā o le Fone e a'o'oga ai, saunoa Gail Gillion, polofesa i le Fone i le UC, Kalaiesetete.

O se tala fiafia mo le itu o loo lagolagoina lea auala, ua amata ona toe liuliu malie le tofa a e umia le pule. I Amerika, Peretania, Ausetalia fo'i, ua toe faaofi mai i totonu sea faiga ina ua faupu'e molimau o se literasi faia'ina. Lea fo'i ua toe fa'aofi malie i totonu o a'oga a Niu Sila, pau lea, o iai le 'elefane pa'epa'e' o loo tu i le moa o le fale. Ma e ono umi se taimi e sufi ai e soso ese, auā ni avanoa mo isi fo'i auala.

Alu se tama ma se naifi i le a'oga

Na faate'ia le alii pule o Kelston Intermediate i le ulufale o se tama a'oga ma se naifi. Na iloa ane le mafua'aga, e faafefe ai se isi tama i totonu o le a'oga.

Saunoa le pulea'oga, Bert losia, na vave ona fo'ia le faafitauli i lea lava taimi, ma e leai foi se isi na afaina. O lana faaiuga e loka mau le lotoa a o talia leoleo, na faavae lava i le saogalemu o fanau ma le 'aufaigaluga.

Saunoa foi le pulea'oga i le vave ona tali atu le a'oga i matua o fanau na a'afia, aemaise le na faasaga i ai le faamata'u. O iai popolega i le aafia o aiga ma uo, ma o ni isi vaega taua ia sa tilotilo i ai ma le toto'a.

Sa ta'ua e leoleo i la latou ripoti se vala'au mai le a'oga ma auina atu loa le lavea'i.

I le masina o luni na tupu ai foi se mea faapea i Ausetalia, i se tama na alu fo'i ma se naifi, meamanu na vave maua i le 'ato. Ma o se aga o loo ua matauina le faia'e i a'oga i nei aso.

Afea e le fa'asoa le gagana o fa'ailoga

Ua afea e le faaso a le malo le gagana o faailoga (sign language), e pei ona folafola ai se tinoitupe e \$175,000 i lona atina'e.

Na saunoa le Minisita o Mana'oga Faapitoa, Priyanca Radhakrishnan, e faailoa lenei mo le silafia lautele.

O lenei tinoitupe o le a lagolagoina ai le tautua a ni faalapotopoga se ono, ma e le fesiligia se a'afiaga taua mo fanau ma e ua ave i ai le tautua.

E lata i se 5,000 i latou e iloga le a'afia o le faalogo i Aotearoa, ma se 23,000 i latou e iai ni faafitauli ae le tuga tele. O loo faia'e le numera o e mana'omia le fesoasoani i se lalolagi e logonoa.

O Niu Sila le isi atunuu i le lalolagi e iloga le faataua o le gagana o faailoga, poo le faitaga, e pei ona molimauina i le tele o nofoaga, e o'o lava i totonu o le palemene.

E faapena fo'i se faataua o lenei gagana i totonu o a'oga mo fanau e sili ona mana'omia sea auala o fesoota'iga.



Te Ope Whakaora

O le vaimasina lenei o le sailiga fesoasoani a le Salvation Army ia Niu Sila, e asia ai lou lumafale pe logoina foi lau faauta i luga o auala o fesoota'iga faaneionapo. O le a se foa'i tupe e te mafaia e lagolago ai ana fuafuaga, e talia ma le faafetai. Faafesoata'i le telefoni 0800 53 00 00, pe asiasi i le Upega Tafa'ilagi salvationarmy.org.nz. Faafetai.

Tofa Manino

O i latou e le lagonaina le musika e manatu i e sisiva o ni e ua leaga o latou mafaufau.

FW Nietzsche, faitofa Siamani
Maliu 25 Aukuso, 1900

Ne'i Mea Ane ua Galo

Lakapi va o Samoa ma Fiti



LE FOU LE UIGA FAATAUVĀ I lena o Samoa ma ona tua'oi anamua—Toga ma Fiti. Molimau talatuu i lena va i taaloga o matematega. Lea e talitonu nisi o le faapogai o le upu 'togafiti' i la tatou gagana. Lona uiga e iai lava se auala faalilolilo e taumafai e le tasi e malo ai i le isi. Aulia mai o tatou taimi o le agaga lava lea, ui ina ua tauva e ala i taaloga faaonaponei.

I le 1924 na asia ai Apia ma Tongatapu e le 'au lakapi a Fiti. I le ulua'i taaloga ma Samoa na malo ai Fiti, ae malo Samoa i le taaloga lona lua. O tala o nei ulua'i taaloga e logologoā. Fai mai sa tu matilatila se niu i le moa o le malae ta'alo, ae sa le'i ta'ua i ripoti e faapea sa faalavelaveina tele ai alumaga o nei taaloga.

Mai Suva na malaga mai ai le Tofua ma le 'au si'i, taunuu i Apia i le Aso Sa ae ta'a'alo i le Aso Gafua. Na amata le taaloga i le 7 i le taeao, ona e fia tuua e le 'au si'i Apia i le afiafi mo Toga. Sa la'ei Fiti i le ofu uliuli, a o Samoa o le lanu pa'epa'e. O le Asosi Lakapi a Apia sa talimalo.

A o lumana'i le taaloga na faia se lipoti a se nusipepa e faapea o Fiti e malolosi ma saosaoa a o Samoa e popoto. Ae ina ua fepa'ia'i 'au e lua na vave ona iloa le atamamai o Fiti i le faatinoga o le taaloga. Sa molimauina le lelei maopopo o la latou valu pito i luma, faatasi ma kiki mamao i laina, na tu'una ai Samoa i le tulaga o le puipui atu toe i le taaloga atoa. Tele o le taimi sa faatino ai le finauga i le 'afa a Samoa.

Ui la i le malosi o Fiti, na o le lua a latou sikoa. O le sikoa mulimuli na maua a ua toe ina uma le taimi. Ona o lena mafaia e puipui atu, na viia ai le 'au a Samoa e se nusipepa 'o ni alii tutu'a ma 'aumalolosi.'

I le taaloga lona lua na malo ai Samoa e 9 i le 3 a Fiti. Na faatumulia le malaetutu'u (Apia Park) i le to'atele e fia molimauina. I le iuga o le taaloga na iloa le malosi o Samoa e faatusatusa i se 'au faato'a fo'i mai i se malaga, fetaia'i ma le auo o se taamilosaga umi, e lei lava foi se malologa. I se aotelega, ua le tutusa le latou faatinoga ma le ulua'i taaloga.

Sa ta'ua i ripoti nisi o suafa sa iloga i le pito i luma — lupati, Allen, Toni, Harry, ma Tualai. O le sikoa muamua o lena a Tualai, e manatu o le ulua'i sikoa faavaomalo lea mo se tagata ta'alo a Samoa. O isi 'ai na maua i sala sa a'aina e I Ripley.

O suafa nei o le 'au a Samoa: T Allan, Alapati, Toni, Manu, Funu, Semisi, Ata, Atiga, Harry Moors, Moli, I Ripley, Pio, Edward, A Meredith, ma Alec MacDonald. O le kapeteni o Harry Moors. (E le o iai ma isi i le ata).

O le 'au a Fiti: Esava Kobiti, Ulaiasi Vosabalavu, Viliame Devo, Nalovu Tubutubu, Atunaisa Laqeretabua, Kukuka Bogiwalu, Lepani Matea, Fereti Naceba, Lepani Tamani, Samisoni Koroitamudu, Isikeli Taukei, Sakiusa Koroibanuve, Savenaca Tamanibeka, Apimeleki Amaraki, Sairusi Natuna. Sipea: Filimone Masivulo, Aloesi Qio, Kemueli Tolili, Solomone Tuicakau, Ilaisa Tulele.

Faapea mai se nusipepa, o se taaloga na mata'ina i le finau malosi a 'au e lua e aunoa ma se ta'alo leaga na molimauina. Viia fo'i le laufali HL Halliday i le lelei faafoeina o taaloga e lua. Na faato'a toe feiloa'i itu e lua i le 1954.

Ua atoa ai le 55 o taaloga i le va o 'au e lua, talu mai le 1924, 31 malo mo Fiti ae 21 mo Samoa. O le taaloga lata mai na malo ai Fiti, i Apia, 33-19; toe malo ia Toga, i Apia, 73-25. O loo fa'aaunau pea le tauvaga togafiti, Fiti pito i luma i lenei itula o le taimi, faoa le tulaga 10 sa iai Samoa, i le faatulagaga a le lalolagi, 2023.



~ AUKUSO 15-31 ~

15
1830 Iloa tumutumu o Savaii e loane Viliamu ma lona auvaa

16
1960 Tauaofia fono lonalua o le Faavae

17
1873 Taunuu i Apia Sitanipeka

18
1924 Aso Gafua. Ulua'i taaloga faavaomalo lakapi va o Samoa ma Fiti i Apia. Malo Fiti 6-0
2004 Tuua Tafuna e fitafita Samoa 212 mo tiute i Iraq

20
1811 Maliu aliivaa o Pokenivili i Pale, o le na faaigoa Samoa 'motu o tagata folau'

21
1830 Tuta Savali o le Filemu gatai o Sapapalii

1830 Feiloa'i loane Viliamu ma Malietoa i luga o le Savali o le Filemu

1875 Faamamalu 'faavae' a Sitanipeka
1982 Saini le maliega 'Protocol' i Apia va o Samoa ma Niu Sila, mataupu sitiseni

22
1898 Tuumalo Malietoa Laupepa
1924 Lakapi: Malo Samoa ia Fiti, 9-3

23
1830 Feiloa'i i fanua loane Viliamu ma le aumalaga ma Malietoa Vainuupo
1887 Faailoa le pule a Siamani i Apia

24
1982 Umusa Maota loane Viliamu i Apia

25
1887 Folafola le tupu aoao o Titimaea
1920 Asia Apia e le Perenise o Uelese

26
1855 Aso soifua tusiupu Samoa Te'o Tuvale

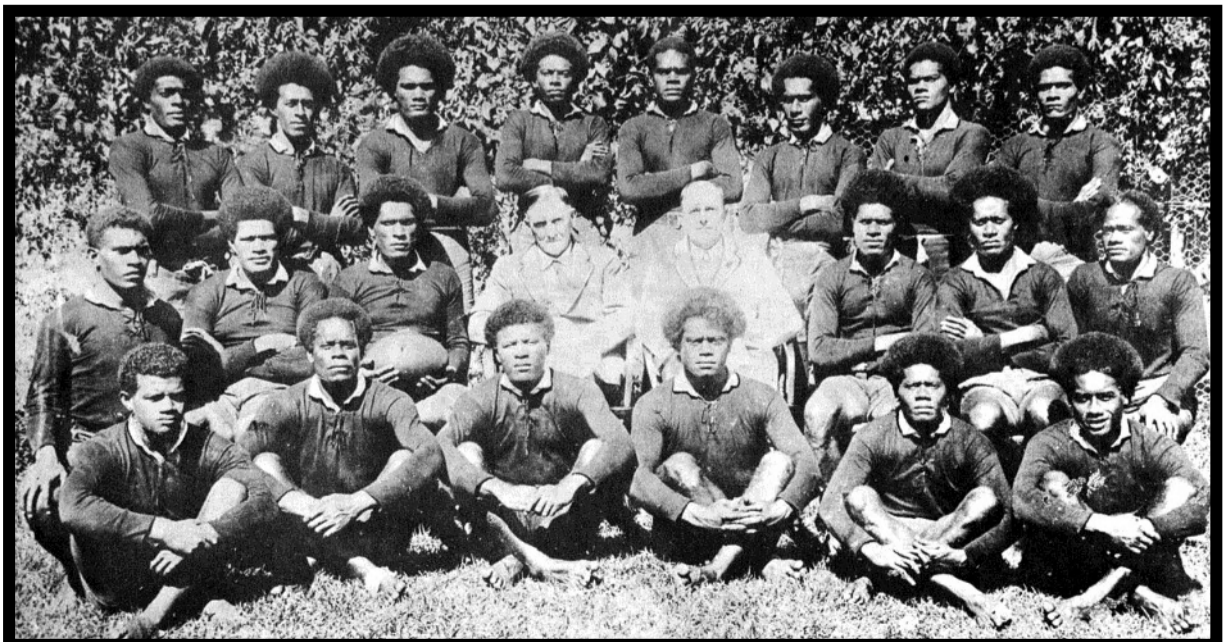
27
2002 Tolu sui Samoa palemene a Niu Sila: Taito Field, Mark Gosche, Winnie Laban

28
1852 Faavae pule faaaposetolo Katoliko Samoa i Apia

29
1892 Tatala a'oga Papauta i Vailima
1914 Taunuu vaega'au Niu Sila 1473 fitafita
1944 Aso soifua Petelo Taamalevao

30
1867 Tava va o Palauli-Tufu ma Satupaitea
1914 Aso Sa. Sisi fu'a Peretania ma folafola lana pule ia Samoa

31
1893 Taunuu i Samoa alii su'esu'e Dr Kramer
2002 Asia Apia e le aufaipese Te Vaka



Faasoa o le Vaiaso:**Polotiki o a’oga, aia tatau, ma le mafaufau tatau**

A TATOU TALANOA i polotiki o malo, ua tatou talanoa foi i le pule. A talanoa i le pule ua tatou talanoa foi i le tautua. I la tatou faasoa, e aga’i se manatu i le tautua a’oga.

O le fesili pe a noa le aafiaga o a’oga i polotiki a le ‘aufai polotiki? O le tali, e iloga. Auā o soo se faatinoga, e afua mai i se faiga faavae a se malo. Afai e lelei, lona uiga e manuia a’oga ma le fanau; afai foi e lē lelei, e lē tauilo le iuga.

I nei aso o faiga faatekonolosi e matau ma faamau ai alumaga o ausiga, poo taofi o le ‘aupalota, ua le toe faigata ona iloa le faiga faavae e lelei ma lena e ave i ai le upu ‘leaga.’

Aumai mo se faata’ita’iga le mataupu i le telefoni ma lona tulaga i totonu o le potua’oga. E le o po se lilo i le taufaloga o lena mataupu i le va o le malo ma le Itu Agai.

Ta’utino le National i lona sauni e ave ese telefoni mai lima o fanau i totonu o potua’oga. Ae manatu le malo e le mana’omia se isi poloa’iga mai luga. Ua iai lava pulega o a’oga latou te faia lea mo a latou a’oga.

Peita’i e le faigofie ona asa le vala lea, auā ua iloa le malosi o le aia tatau a se tama ma se teine e lu’iina ai se a’oga, e popole foi le a’oga i aafiaga faaletulafono aemaise lava o le pule faumalo a le aia tatau e ‘apoina e le tulafono. Peita’i e iai le saogalemu i le pasia o se tulafono e malu ai a’oga pe a alia’e ni pefea.

Ua iloa foi le ma’ale’ale o le mafutaga a matua ma a’oga i nei aso. E lei mamao atu se taimi sa iloga ai le opogi malosi e matua o a’oga mā latou fuafuaga.

I nei foi tupulaga ua sui, ua o’o lava i le faamasinoga se mataupu laitiiti e mafai ona soalaupule e ala i le va fealoalao’i. O se faata’ita’iga, o le mataupu i le tama na musu e ‘oti le lauulu, e finauina ai le pule a le a’oga.

Lesona o le afi ma le pule a le tau vevela

FAI MAI LE FAIA’OGA o le Social Studies, e fa malosi’aga o loo pulea lo tatou lalolagi—afi, ‘ea, vai, ma le eleele. A lelei le aso, ona aliali mai lea i o latou foliga tausaaafia, ae a leaga, ona iloa atu lea o lo latou mata’utia.

E ave le afi ma faatusa o se na malosi’aga vevela e pei o le la, le eletise, poo le afi ua tatou masani ai. Tatou te mana’omia lona mafanafana, ae le o lona to’atama’i. Le tioa a faaigoa o le malaia.

I le alia’e o lena malaia i le motu o Maui i Hawaii ua saga toe pupula ai le va’ai i le mata’utia o iai i lena malosi’aga. Ma o se faamanatu taua tele mo fanau i lena taimi o suiga o’oo’o i le tau.

O le mau a le saienisi, o loo faasolo ina vevela le lalolagi, e molimau le faasaolo a mu tetele o loo feagai nei ma le atu Europa, Amerika, lea foi ua o’o mai i le Pasefika. O le tau e totogi mo le toe faaleleia e faitau piliona tala. Mo nisi o nuu e pei o Keresā (Greece), e le iloa ni aso e toe faafo’isia atoatoa ai.

Ua tatou matau ma le toto’a i alumaga o lena pule faito’atasi a le aia tatau e tapu ai soo se mea totino taule tagata (to’atasi). Poo lona lauulu poo lana telefoni, poo le a lava, o nā e tu ai le faamasinoga ma le tulafono e puipui. Ma o le popolega tele lea i nisi o le ‘aufaiuta, pe a fa’aaoga e se malo lena fetōa’iga e saili ai sona ‘ai i taimi o faiga palota.

Talanoa atu i se tasi tamā, o lona taofi ua tatou tuuavanoa tele i faiga faa-Europa, ae galo ai le faamasinoga tatau a le mafaufau (common sense). O le tulafono lena na soifua mai ai o tatou tua’ā ua mavae. Sa fau ai i luga isi tulafono, lena ua sui e le aia tatau a le to’atasi.

O lana finau, e mana’omia e tamaiti le peni ma le calculator, ae le mana’omia se telefoni i le potua’oga. O molimau aliali o le lē mana’omia, o femisa’iga, ma faamata’u i le ola, mafua ai ona o nisi tamaiti ma ‘a’upega i potua’oga.

Pei ona ta’ua i sa tatou ripoti ua mavae, o loo fa’aopoopo le numera o atunuu ua uia le auala lea. E aofia ai Peretania, Amerika ma Ausetalia fo’i. E o’o fo’i i le malo aupito lelei ausiga a ana fanau, Finelani, ua manatu fo’i e uia le ala lea. Aiseā? O le tali, mafaufau tatau (common sense), e lautua i le tulafono o le fanua ma le poto masani i mea sa tutupu (common law).

O soo se suiga e le faigofie, ae afai e manatu le 70 pasene o matua o se suiga lelei, o lena e ao ona utagia e se malo poo se pulega (E le o le 30 pasene o e leo tetele).

Polotiki e faapei o le pelu e faatauma’ai ona itu, auā afai e fai ona o le polotiki, pei ona afea i se taofi o le alii faipolokalame o Jack Tame, lona uiga e toe faasaga mai e faamata’u i se aso.

O le to’atele o fanau sa tete’e i le suiga na faia e o latou malo, ua latou toe faafetaia. Ta’utino, ‘ana le faia, po ua le taunuu a latou miti.

Molimau foi le saienisi i aga a lo tatou la, ua aga’i ina malolosi ma faatetele auga o matagi vevela (solar winds) e feula aga’i mai i lo tatou paneta. Faatasi ai ma le vevela o loo tatou faatupuina, lea fai mai le ta’ita’i o le UN, ua pupuna, ona tau manino mai lea o le ata o le tulaga moni o le lu’i o loo tatou feagai.

E mafai e le uila mai le lagi ona faatupu se afi tele, ae mafai foi e se tagata vaivai le mafaufau ona faia o lea ma afaina ai le to’atele. E leai se malosi tele e tali atu ai, ui i lea, e iai le malosi e mafai ona puipui atu ai.

Muamua, i polokalame lautele ma mataupu o a’oga, e tausia ai le saogalemu, amata i le aiga, lua i nofoaga faitele, a’oga ma falefaigaluga.

I le malaia i Maui na aliali ai le faatamala o le pulega i lona tiute e logo vave tagata. O se lesona i le le manatu mamafa, ae tuā i se fa’anoanoaga mo aiga o i latou e 107 na satia e le afi. E aofia i lena numera ni matua matutua atoa ma fanau.

Mo le afi lava ia, e tasi lava lona puipuiga—ia lē moe le mataala i taimi uma.

Tulimanu o Pola:

E muamua la’u faafetai i le Tamā i le lagi i lou soifua ma so’u malosi ua tatou toe fesilafa’i ai i lena foi taeao manino. Malo le soifua maua.



Sa taumanuia le faamoemoe o le FAGASA i lana tauvaga tautalaga o le 2023. Ma’eu le tapenaga a nai fanau, faigata le galuega a faamasino. Ou te mafaufau i ni aso e togi ai e faamasino ropati AI (artificial intelligence), ni tauvaga. O tama na e alu sa’o a i le fua.

Ou te lei fai atu e le agavaa faamasino tagata, ae ou te alofa i lo latou mafatia. Tagi le lea se teine i le le maua o sona tulaga. O’otia ai nai faamasino, tau maligi loimata. O’o ifo se manatu poo latou ua mafua ai. E tau sufisufi foi le va lea, ina ‘aua ona teva le loto ona musu lea e toe tauva, pe alu e ave le gagana Samoa NCEA. Atonu o le fe’au lena a matua a o lei ulufale fanau i le malae, ia faamasani e talia ma le fiafia soo se faaiuga e aumai.

Se’i vagana la ua mafua i matua, o le worry lena, fai mai se loomatua. Lea e faavae ai so’u lagona i itu lelei o faamasino AI, e leai ni o latou loimata poo ni lagona. E alu sa....’o lava. E le miti foi pe tomanatu.

Ae momoli atu le faamalo a le tatou puletini i sui tauva uma, malo le faatoatoa. E le o le tulaga a o le potomasani. Avatu foi le faamalo i faamasino, susuga i le faifeau Rev Alofa Lale, Tofilau Dr Siliva Gaugatao, ma le sui o lena tautua. Fofoga o le aso o le Tofa ia Lepule Gali. Susuga i le failotu, Rev Makesi Alatimu.

Ua le toe a’o’oga la’u fanau ae leai se isi na fai se telefoni. Ou te piitia ai le fuafuaga a le Itu Agai, ui o la’u palota o le Green. Aisea le Green? Green o loo tu malosi e toe faaola le falata ua mate. Ioe, o lena—le solofanua mumu o Sitiseni. Afai ae toe tu le manu i luga, o se vavega lea e tutusa ma le toe aveva o Winston ma sui palemia. Maa’e.

Talanoa i le vevela o le tau, ae a le vevela o le solitulafono o talavou i nei aso. I Amerika, e 6 tausaga o le tama na alu ma le fana i le a’oga fana ai lona faia’oga. Ono tausaga? O tatou nei, o naifi, tulou le faafofoga. E o faatasi ma le sauā o matua fo’i ia i fanau. Ua faamau le i’uga a le faamasinoga i le tina lea sa molia i le fasiotia o lana lava fanau i Timaru. To’atolu! Ae tali mai foi Amerika i le tamā na faao’o le oti i lana foi fanau e to’atolu, ma lona to’alua, atoa ma ia. Poo aso nei o loo talanoa i ai le Tusi? O le a le mea o loo tupu?

A o ni tala fiafia nei e faai ai. Toe lua lava nai vaiaso te’i mai le Tau Tutupu, ia, ma le Ipu o le Lakapi a alii. Oi, ma le manumalo o Sepania i le ulua’i Ipu Soka a Tama’ita’i. Toe manatu le pese sa a’e i aso la: Sepania lo’u malo, e lē to’ilalō. Faapea lava e Rule Britannia, ae leai. Ia, ‘aua le fetagisi, e toe oso fo’i le la. Taaloga lava ia o taaloga. Ae le tau ai ni malo.

Ae faamalo le folau. Se upu ua sala, toe faafo’i mai. Manuia lena taeao. Soifua.

UILI FAU UPU

Saili tali o fesili o lo'o i lalo. Pule oe pe sipela i luma (clockwise) po'o tua (anticlockwise).

E sa le feosoosofa'i.

1. Ta'u mai ni uiga se lua o le upu *manuia* i le 1. Samoa 2. Igilisi:

2. Sa'ili ni upu se 5 e faai'u i le fasiupu *ui*

3. Su'e se upu e 9 mata'itusi ma tusi sona fa'amatalaga:



4. Tusi uma upu/ fuiupu e ta'i 3-9 mata'itusi, ma o latou soa i le Igilisi (E faitau ai ma upu ta'ua i le 1, 2 & 3)

Lelei atoa = 12 upu

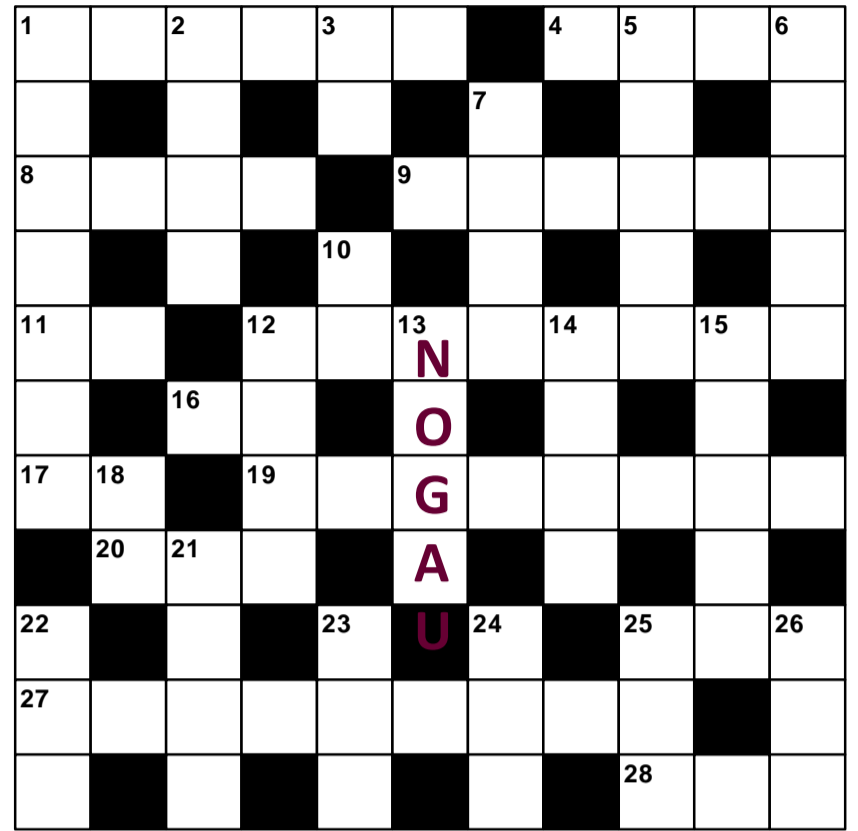
Lelei tele = 8 upu

Lelei = 6 upu

PASO I GAGANA E LUA /12

Faatumu i upu/igoa Samoa e soa tutusa (vaai ft.)

Fill crossword with Samoan words/names



©LPSL TAVITA

Faalava ~ Across

- 1 month (6)
- 4 squashed (4)
- 8 soup (4)
- 9 turtle (6)
- 11 to reach a destination (2)
- 12 name of a bird (8)
- 16 to play a guitar (2)
- 17 pronoun: my (2)
- 19 fishing activity (8)
- 20 to go to work in the morning (3)
- 25 to sew dress (3)
- 27 judge (9)
- 28 yam (3)
- Lalo ~ Down
- 1 Story: title for queen (7)
- 2 Jeep (4)

3 some (2)

- 5 dolphin (5)
- 6 donkey (5)
- 7 to sweep (4)
- 10 polite word for canoe (2)
- 12 stale (food) (4)
- 13 pause (4)
- 14 to light fire (4)
- 15 to break (5)
- 18 name of a crab, spelt the same as wind swishing (2)
- 21 name of a banana plant which fruit faces upward (4)
- 22 thousand count (3)
- 23 sick (3)
- 24 be taking too long (3)
- 25 be rough of sea (3)
- 26 fan (3)

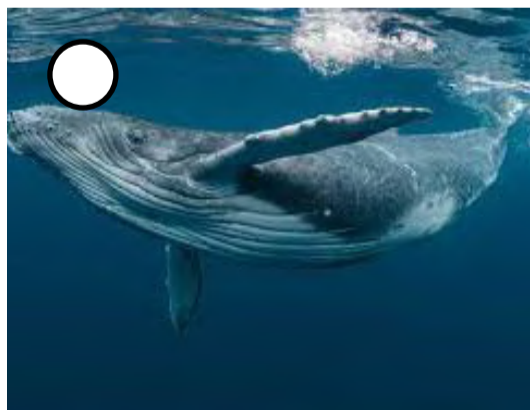
SU'ESU'EGA: FA'ASOA LE ATA O LE I'A MA LONA IGOA

1. MUMUA
2. I'AMANU
3. SA'ULĀ
4. PENEKUINI
5. SILA
6. LEONA SAMI



Galuega fa'aopoopo:

1. E iai ni aoga o nei i'a i tagata/ ma le si'osi'omaga?
 2. E iai ni upu/solo/pese a Samoa e fai i ai?
 3. O a ni faailoga e tulagaese ai?
 4. E te iloa ni isi o latou igoa i isi gagana poo le tatou fo'i?
- (Fesili i ou matua pe a e le iloa le tali)



SUDOKU: Faatonuga:

Fa'atumu pusa numera (tama'i sikuea) i fuainumera 1 i le 9. Ia uma ane le galuega ua maua atulaina ta'itasi (tu, fa'alava) o iai le 1 i le 9. E tofua le atulaina ma lona fa'atulagaga e ese mai le isi.

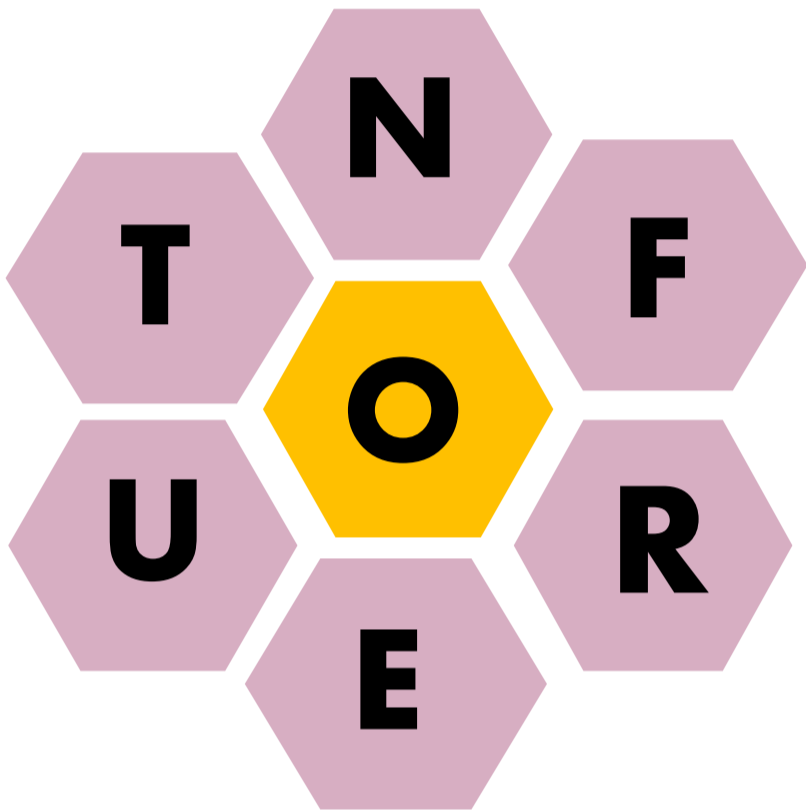
SUDOKU ~ TAALOGA I NUMERA (sudoku.com)

| | | | | | | | |
|---|---|---|---|---|---|---|---|
| 8 | | 1 | 9 | | | | 4 |
| | 4 | | 8 | 5 | 1 | | 2 |
| | 5 | 6 | | 7 | | | 9 |
| | 3 | | | | 5 | | 7 |
| | | | | 3 | | 1 | |
| 7 | 6 | | 2 | | | 5 | 8 |
| 4 | 2 | | | 6 | 8 | 9 | 1 |
| | | | 3 | | | 6 | 8 |
| | | 3 | 1 | | | 2 | 5 |

TA’ALOGA FOU ATIA’E AI TOMAI LITERASI I GAGANA E LUA:

API the Speller

Rules:
 1. Build as many English words as possible, start with three letter words.
 2. Every word you build must include the Alpha Letter (centre) in the spelling.
 3. Each letter is used only once, including the Alpha Letter.
 4. The class as individuals or groups can play this game. 1 point for one three letter word, 2 for four letter word, 3 for five, and so forth.



Three letter words (total 18)

Four letter words (total 16)

Five letter words (total 15)

Six letter words (total 1)

Seven letter words (total 1)

ATA : MEASINA O FAATUFUGAGA

Maoa’e le limalelei:
 E te maua lenei faatusa i le Fale Mata’aga a le EFKS i Malua, o se tasi molimau i le maoa’e o le taleni o le foaina o faatusa o tagata poo meaola i ogalaaau poo metala e iai le u’amea ma isi. Atonu o se tasi nofoaga lenei o le a asia e nisi o malo o le Fono o Measina ia Oketopa, pe a tala tele atu i tua le ’auga o le fonotaga.



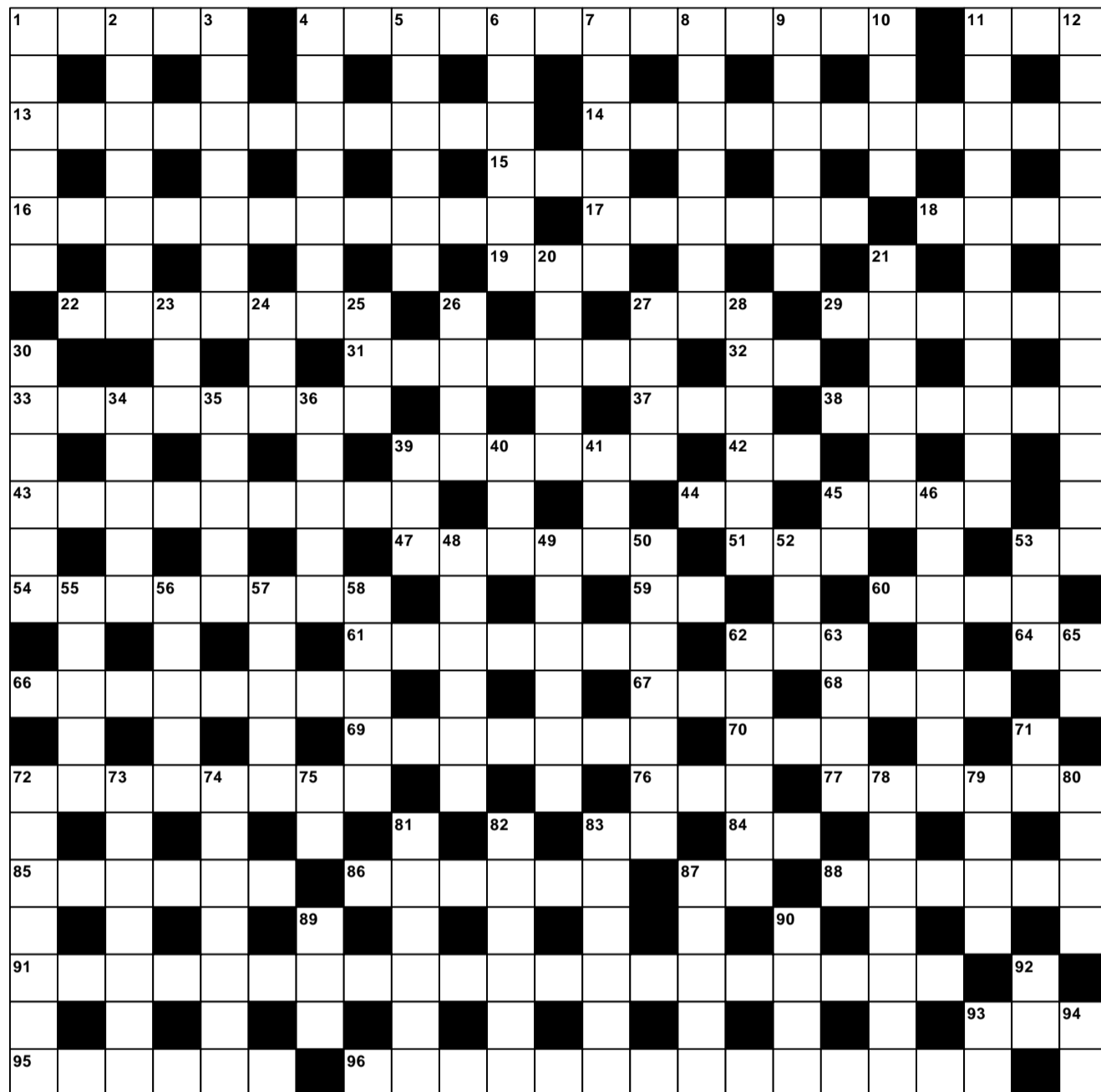
Ati tomai i gagana e lua

E faatatau lenei i le fa’aaogaga lelei o ni gagana se lua pe tele fo’i e atia’e ai tomai taugagana. O se auala lelei e lagolago ai fanau e ta’ilua pe tele ni gagana e fia a’oina.

- O nisi nei upu e fa’aopoopo i lau utuvagana o upu Samoa.**
- afua**—soa Peretania **begin**
E **afua** mai Manu’a le faitauga o motu o le atu Samoa.
 - afuafua** - soa Peretania **conceive**
Na **afuafua** le miti e le ta’ita’i o le malo.
 - ago** - soa Peretania **rough out, sketch in**
Na **ago** muamua e le tufuga le tataua a o le i tāina.
 - agoago**—soa Peretania **resourceful**
O se nu’u lenei e **agoago** tele i auala e fo’ia ai fa’afitauli.
 - ai**—soa Peretania **sake, prestige**
Ua o lava i le fa’alavelave ona o **ai** o fanau.
 - alaala**—soa Peretania **to visit guests at night**
Sa **alaala** matai i malo mai Amerika.
 - ama**—soa Peretania **attach less importance**
E **ama** o ia ia te ia ae faamuamua isi.
 - anoano**—soa Peretania **a lot of**
E ma’eu le **anoano** o mea’ai o le fa’aipoipoga.
 - anoi**—soa Peretania **remains, balance**
Na fa’asoa le **anoi** e le aiga ina ua uma le fa’alavelave.
 - aofaga**—soa Peretania **be gathered**
Ua **aofaga** potopoto le nuu.
- Su’esu’e atili i le Tusiupu a Milner mo isi uiga o upu o i luga.

~ TAALOGA PASO SAMOA I LE GAGANA SAMOA ~ POTO LAUTELE ~

1. Faatumu le pusa i upu/igoa Samoa poo se tasi e faatonuina.
2. E maua le faailoga \$100 mo sē e muamua faatumuina le paso i lona sa'o atoatoa (Totonu o le vaiaso 1).
3. E leai se tasi na maua le faatulagaga sa'o o le paso lomiga 12.



Copyright LPSL Tavita 2023

FAALAVA ~ ACROSS

1. Lagona o ta pe a fue i le salulima (5)
4. NUS: Igoa Fonotaga Le Papaigalagala Oketopa 2023 (7,1,5)
11. faatino se fe'au (3)
13. Lagi mua a le fuataimi e amata ai se pese Samoa (3,2,3,3)
14. faailoa atu se fe'au (11)
15. Talatuu: atalii o Tagaloaalagi (3)
16. loto e fia ausia se miti (11)
17. ta'u ai se tama ua le toe a'oga (6)
18. o ni sese tauleamio (4)
19. Pese faia'oga: O _ ua masani, masani i le faiva o se'e (3)
22. matāvai (se isi ta'u) (7)
27. o se miti uiga ese (3)
29. afioaga Salafai tua'oi ma Fogatuli (6)
31. sauniga o ulua'i fua o faato'aga (7)
32. fai se fale laufao (2)
33. ui mamao ese ma se tapu (8)

37. Taaloga faipele: e o ma le tu'i (3)
38. o se i'a e fo'i i lona ofaga (matāvai) (6)
39. suafa matai Dwayne The Rock (6)
42. Kalama: si'uupu iloa ai se nauna (2)
43. Talafaasolo: o le tagata na popole i ai loane Viliamu ma lona auvaa a o aga'i atu i Samoa 1830 (9)
44. fono le ofu masae (2)
45. alu ane (iloa ma se mea'ai) (4)
47. e ta'u ai uiga poo tu faapaupau (6)
51. faasalaga (3)
53. O se ma'i taumata (2)
54. Laau a Nafanua na faafoe ai lana folauga e tau le taua (8)
59. Muagagana: E _ alamea (2)
60. Upu o lauga: Tapu a ai? (4)
61. Faife'au EFKS Otara Aukilani sa lakapi Manu Samoa (7)
62. Faitauga o ufi (3)
64. Siliga se togafiti o le ma'i (2)

66. Talatuu o Sili: se alii sauā sa fai lana lafu pe'a (8)

67. maua sina mapu (3)

68. faatinoga o se fa'aaloalo o mea'ai (4)

69. faato'aga o talo (7)

70. e mana'omia ona fai (3)

72. to'atele pe tele (8)

76. Pese lotu: Lona alofa e tumau, E le _ e faavavau (3)

77. la amana'ia le lapata'iga (6)

83. Pese: Ua _ lau 'oti (2)

84. Alefapeta Samoa: leo 10 (2)

85. Fale tifaga i Apia na mu (6)

86. vaelua tutusa (6)

87. Fau se vaa (2)

88. Ao mai na o 'auga o tala (6)

91. Talafaasolo: Taea lotu 1830 i Sapapalii (7,6,2,2,3)

93. Musika: fua o le nota (3)

95. Tusi Paia: Saili le upu e faatumu ai le ava—Mareko 2.22: E le _ foi e se tasi le uaina fou i fagu pa'u tuai (6)

96. Tusi Paia: Saili le suafa o le perofeta—amata i le mata'itusi I) (4,2,8)

LALO ~ DOWN

1. Lotu: iloa ma le suafa Iosefa Samita (6)
2. aitu mamana a aiga (7)
3. Tusi Paia (1 Nofoaiga a Tupu 7): Le atalii lona 9 o lakopo (7)
4. taofi e le mafaufau (7)
5. maua i ma'i o le tino (6)
6. agaleaga mai (se isi faaupuga) (3,3)
7. o e e amoina se fata (6)
8. Talafaasolo: malo na pulea Samoa (7)
9. fai ni tala o se isi (6)
10. 'aufaatasi atu i ai (4)
11. O se la'au aoga na aumai e loane Viliamu i Samoa (3,8)
12. Ta'ita'i malaga o le savali LMS taunuu i le 1830 (5,7)
20. e le maluelue (5)
21. Se afioaga itumalo Lefaga (6)
23. se suafa matai i Solosolo a o se sa'otama'ita'i i Leauvaa (3)

PASO SAMOA MAUA LE TAU TUPE

- 24. 'ai, i lona uiga e lē faaaloalo (3)
- 25. lagona o le le fiafia (3)
- 26. igoa o se vai mo ma'i Samoa (4)
- 27. tele na'ua, vaaiga e tele (4)
- 28. aliali atu foliga poo le agaga moni i upu poo aga e le ta'utino (6)
- 30. Iloa faaleo upu o se tusi (6)
- 34. Tatalo a le Alii: la _ lou malo (2,3)
- 35. o se fanua e le ola lelei ai ni laau, eleele e mativa i minerale (5)
- 36. Aganuu: se isi igoa o le vailolo (5)
- 39. toe faalau ni mea sa fai pe a ita (3)
- 40. Pese: O ai e ona le nuu e o ifo i ai pe a uma lenei olaga? (3)
- 41. ni'i (se isi upu e tutusa) (3)
- 45. Faasalaga: _ le foaga (2)
- 46. Nu u i Salafai, iai le Amoa Resort (7)
- 48. O le a le N i le igoa faalapopotoga mo e iai mana'oga faapitoa i Samoa (NOLA) ? (6)
- 49. Mea'ai fai i fa'i pula (6)
- 50. ta'u se tupe tuai i Samoa (7)
- 52. se suafa matai i Salelologa, faalau-iloa alii pese Semo Letufuga (3)
- 53. tomumu e masani ai tamaiti (3)
- 55. e le lelei (5)
- 56. igoa Samoa o se i'a (5)
- 57. Faipule Samoa: sui tama'ita'i Faagasealii _ Feagia'i (5)
- 58. Su'esu'ega Tusi Paia: O le ā na fufui i le vineka—Mataio 27.48? (5)

- 62. malaevaalele Amerika Samoa (6)
 - 63. Tusi Paia: O le ā le ala na savavali ai soo e to'alua ma lesu ina ua tuana'i le Toe Tu? (4)
 - 65. ta'ai le upega i le lima (2)
 - 71. Leo 13 alefapeta Samoa (2)
 - 72. Moto Auatama: Faamaoni _ (7)
 - 73. Siva a le Manu Samoa (7)
 - 74. Upu faafeagai o le lagi i lugā (4,3)
 - 75. molia i le faamasinoga (2)
 - 78. tu i alofi tamatama'ivae (2,5)
 - 79. lauleaga se fanua, ma'ā (4)
 - 80. filifili i le ua (4)
 - 81. Igoa atoa: Saumani _ (6)
 - 82. mea e fai i lavalava mamā (6)
 - 83. O ai a'u? (ata)
- Suafa muamua: _ Sitagata (6)



- 87. fiafia e galue, e le manofonofo (5)
- 89. E tau le ā ma lafo mai? (3)
- 90. Alu ese ina ua le fiafia (4)
- 92. mea e le faatagaina (2)
- 93. upu o lauga: O _ e le solo (2)
- 94. e maua i le umukuka Samoa (2)

TALI PASO LOMIGA 12

| | | | | | | | | | | | | | | | | | | | | | | |
|---|---|---|---|---|---|---|---|---|---|---|---|---|---|---|---|---|---|---|---|---|---|---|
| F | A | A | U | T | A | | T | A | U | M | A | N | U | U | L | A | | M | A | L | U | A |
| O | | U | | A | | P | | T | | O | | A | | I | | I | | A | | E | | S |
| F | A | A | L | A | V | E | L | A | V | E | | T | A | L | A | F | A | S | O | L | O | |
| O | | U | | L | | T | | L | | M | A | A | | E | | A | | A | | L | | F |
| G | A | F | A | O | T | A | V | I | T | A | | P | A | L | E | N | I | | L | E | U | A |
| A | | A | | L | | N | | I | | I | S | U | | E | | O | | F | | O | | R |
| | A | U | T | O | V | A | A | | F | | I | | T | A | A | | F | A | A | P | E | A |
| A | | | O | | A | | S | A | U | L | U | P | O | | M | O | | L | | O | | I |
| T | A | L | A | L | U | M | A | | T | | T | | I | V | A | | T | E | U | | | L |
| E | | A | | A | | A | | F | A | U | U | L | A | | T | A | | N | | A | L | E |
| N | U | U | S | U | A | T | I | A | | M | | U | | F | A | | P | A | O | | I | |
| A | | L | | L | | U | | G | A | U | A | I | | A | | P | O | | T | O | O | |
| I | M | A | K | U | L | A | T | A | | | L | | F | A | T | U | A | T | I | A | | N |
| | O | | I | | E | | O | | F | U | A | O | | L | | O | | I | | U | R | O |
| S | A | A | | M | A | T | I | V | A | | T | | T | O | S | U | A | | F | | O | |
| | N | | A | | F | | V | | T | U | U | P | O | | A | | T | A | U | I | S | O |
| F | A | L | E | L | A | U | A | S | I | | A | | S | A | S | A | O | | L | | A | |
| A | | I | | A | | U | | E | | F | | L | O | | A | | F | U | I | U | P | U |
| L | E | M | A | U | A | | T | U | U | A | F | U | | T | A | P | A | | F | | A | |
| E | | A | | L | | I | | M | | I | | A | | O | | O | | F | A | A | E | E |
| M | A | L | A | E | O | F | A | A | U | T | U | G | A | T | A | G | I | | O | | P | |
| A | | A | | V | | O | | L | | I | | I | | O | | I | | A | | S | A | O |
| I | P | U | V | A | I | | F | O | F | O | G | A | F | E | T | A | L | A | | I | | E |

Alaga'oa Talavou

E & T To'omata

ATA TIFAGA

Na maimoa le lalolagi i lenei ata ina ua ofoina atu i le 2002. Taimi lena a o tau afuafua mai le soka mo tama'ita'i. O se ata malie i se teine Peretania Initia na iloa le talenia i le soka.



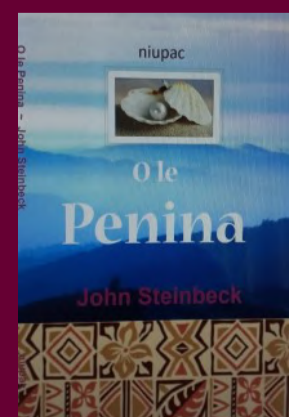
Ae ona o tapu faaleaganuu Initia sa avea ma faalavelave. Afai e te le i maimoa ai, o se ata lenei mo oe le talavou ua 16+ tausaga le matua. O se alaga'oa lelei fo'i mo vasega matutua i a'oga. Afai na e maimoa i le Sione's Wedding, ia, e tutusa lava le feleiva ma lenei.

FA'AFINAUGA: (UTUBE)



Afai e te fia faalogologo i se faafinauga 'anoa i le gagana Samoa, lata mai, e te maua lena i le UTube, TV2 EFKS TV, i le va o autalavou e lua, Sataua ma Auala, motu o Salafai. O se tasi lea taulagalaga manaia e tele ona itu lelei mo le atina'e o talavou. Muamua, le gagana, lua, o le talanoa i mataupu 'anoa e fesoota'i ma le olaga faatalavou, tolu, e atia'e ai tomai su'esu'e ma fesilisili e aoga tele mo a'oga ma tusitusiga. Ma te matua lagolagoina lenei 'alaga'oa i vaega e pei ona ta'ua i luga. A ia manuia lava le maimoaga.

Tusi faitau faatau atu Evaleon-Niupac





MEASINA CONFERENCE O MEASINA A SAMOA

Fonotaga lona Iva – 26-27 Oketopa 2023



VALA'AU MO FOLASAGA

Manulauti: “Tatala lau mau, ina ia malamalama fanau mo a taeao”.

Fa'atomuaga

O le a usua le fonotaga lona Iva O Measina a Samoa mai le aso 26-27 o Oketopa 2023 i le Lunivesite Aoao o Samoa i Le Papaigalagala. Na uluai fuafua ma fa'ata'oto lenei polokalame, O Measina a Samoa ma le manatu 'autū, ina ia maua ai ni avanoa lelei, mai lea taimi i lea taimi, e fa'atalanoaina ai ni isi o matā'upu ua fa'atāuaina i le talafa'asolopito o le gagana ma le aganu'u a Samoa. E le gata i lea 'a o a ni lu'itau tetele i aganu'u ma agaifanua ua mafua mai ona o 'ese'esega o le soifuaga i nei aso ma aso ua mavae.

E 'ese'ese manulauti o fonotaga e valu ua mavae atu. O le tele o ia folasaga ua lomua ma fa'asalalauina i le tusi o Measina a Samoa ma o ni isi folasaga ua fa'asalalauina i le Upega tafa'ilagi a le Laumua o Su'esu'ega o Matā'upu Tau Samoa a le Lunivesite Aoao o Samoa.

Manulauti o le Measina Lona Iva

O le manulauti o le fonotaga lona Iva e fa'apea;

“Tatala lau mau, ina ia malamalama fanau mo a taeao”.

O le uiga o lenei manulauti ua matauina le tu'ufesili solo o le fanau i lo latou fia mālmalama i lo latou fa'asinomaga, ae taotaomia ona o le taofisa ma taofi mamau o ni isi o le atunuu. O fea a saili faalumaga iai alo ma fanau a Samoa i le faiva o le potosalalau? Peitai ane ua matauina le tele o suiga ogaoga o lenei vaitaimi i aganu'u ma agaifanua, gagana, faiva alofilima, saofaiga ma isi.

Ua manatu ai le Komiti o le Measina lona 9, ua mafua nei suiga ona o le fete'enai, 'ese'ese, ma faumālō manatu ma talitonuga o le atunu'u. I lenei talutalufou o le olaga ua tele lava suiga ua matauina ma o le agaga tonu lea ina ia tufa, fa'asoa, fa'amālmalama le talitonu o le tagata lava ia i matā'upu o lo'o iai lona silafia ma lona agava'a i matā'upu tau Samoa.

Folasaga

E talosagaina le au fai folasaga ina ia agai tonu ma fitoi tonu a latou folasaga i se matā'upu e tasi. E talu ai ona o nisi o matā'upu e ono a'afia ai 'āiga ma tagata o lo'o soifua, o lea e

talosagaina ai le au fai pepa ina ia 'alo'alo ese mai i matā'upu ma gagana e ono afaina ai le fonotaga i mafua'aga fa'apenei. O le a mafai e le komiti fa'afae o le fonotaga ona te'ena ma lē fa'atagaina ni folasaga e lē talafeagai.

Afai e fia fai sau folasaga i lenei fonotaga, fa'amolemole fa'afeso'ota'i mai le Komiti fa'atonu o le fonotaga. O le a fa'agata le taliaina o i latou e fia faia pepa i le aso Faraile 22 Setema 2023. Ua manatu foi le Komiti e faagata uma pepa tusitusia o le a fofogaina i le aso Faraile 6 Oketopa 2023. O le a lē taliaina ni folasaga pe a leai ni pepa tusitusia.

O le a maua atu i le komiti ni isi fa'amatalaga e uiga i le tusiga o pepa, atoa ai ma le lomiga pe a mae'a le fonotaga.

O ni isi vāega o ta'iala

E tatau ona 100–150 'upu o le ootoga o le folasaga (abstract) ma sina tala'aga pu'upu'u o lou soifua (100 'upu). Fa'amolemole auina mai lau folasaga i le so'ootulau (email) pe a talafeagai ai. Ia fa'ailoa mai fo'i ni fesoasoani e mo'omia i le fa'atinoga o lau saunoaga. O tūsiga uma (full papers) tusa ma le 4,000–6,000 'upu e tatau ona fa'ao'o mai i le Komiti, i le aso 6 Oketopa 2023, mo tāpenaga o le lōmiga. O pepa uma e fofogaina ma tusiaina i le Gagana Samoa.

Resitala

O sui e aumau i Sāmoa — SAT\$50.00; Amerika Sāmoa US\$50.00

O sui mai atunu'u i fafo — US\$100; NZ\$160; AU\$130.

Mo nisi fa'amatalaga fa'amolemole fa'afeso'otai mai so'o se isi ua ta'ua o latou suafa i lalo.

Ta'iao Matiu Dr Matavai Tautunu, Director Centre for Samoan Studies: Telefoni 20072 laina 388, m.tautunu@nus.edu.ws.

Aiga Hermara, Information and Communication officer. Telefoni 20072 laina 309. a.niualuga@nus.edu.ws.

Angela Fatupaito, Admin Assistant, Telefoni 20072 laina 334. A.fatupaito@nus.edu.ws

SAMOA ANAMUA: FAAMAUINA E MISI TANA (REV DR GEORGE TURNER)

Samoa Anamua

O PAOPAO MA LE FA'AAGATAI



ALIALI mai foi lo latou atamai i o latou paopao; e sosoo ia le maota po o le laoa lava fai

ma le paopao e meina'i e le agaiotupu limase'e.

E tusa o le sefululima futu ia le umi o le paopao. E pau i tufuga alualu ma le maoa'e ia sauniga o se ituaiga vaa e fau i lauvaa e le tasi a e lasi ia laufono e fesaua'i mai le ta'ele aga'i i luga. E le to'atele ia ni tagata latou te mafai ona faia lea galuega.

A e ui foi i tufuga e le lautufuga foi aua e faapitoa le faiva i se to'aititi lava. E saunia le ta'ele i se laau e tasi pe atoa ia le luasefululima po o le limasefulu futu ia le umi faatatau lava i le umi o le vaa e mana'omia.

E le faataatiti laufono, o le tasi i luga o le tasi; peita'i e su'ia faatasi itu o laufono i afa. E le ta'ilia faagatasi ia laufono; e sosoo faatatau i le umi ma le lautele o fasi laupapa e maua.

E leai se fua e na te togiina faatasi ia laupapa ina ia tutusa lo latou uumi ma le lautetele; so o se laupapa e mafai ona maua mai i matausonisoni o e tuu laau, e faamaumau lelei faatasi; ma, pulutia i pulu'ulu ina ia malu le vaa atoa.

Sa saunia ia faapapale laiti i itu i totonu o laufono latalata i pito. E mafafia lava ia pito nei pe faaluaina le mafafia o le laufono. E vilia ia ni pu i faapapale faatatau mo afa e fafau ai laufono mai le itu i totonu. E le aliali i fafo ia afa'afaga; e lamolemole uma ia fafo ma e se'iloga e matua tilotilo i ai ona iloa lea o sooga.

E i ai ia nofoa, ma laau ma oa e mautu ai le vaa atoa. E ofitia ia le taumua ma le taumuli i laupapa; e teu ia le tele o meafagota i puoso. E i ai ia le nofoa i le taumua e saunia mo le alii, ma e masani ona vaaia ia alii o saofafa'i i luga o le nofoa lea a o taualo le au folau.

Ai lava e tusa ia le lautele o se paopao ma le sefuluvalu, po o le tolusefulu inisi; o le umi pe sefululima i le limasefulu futu. A e le mafai ona palepalea ia le vaa pe a aunoa ma le ama.

E sese ia le to'atele latou te tusia ma lolomi ia ata o tagata Samoa o lo o taualo o latou paopao i ala e masani ai papalagi, o le u lea o latou tua i le mea e alu aga'i i ai le vaa. E le faapea ia le aloga o le paopao po o le alia Samoa. E faasasaga tagata alovaa i le mea e aga'i i ai le vaa, ma fe'eli ai a latou foe. E tusa o le fa ia futu le umi o le foe e tasi.

E i ai foi se la mo le paopao. E aoga tele ia le la pe a oo i aso savili. E faatafatolu ia le la, ma e faia i falafala. A faatu le la e u i luga ia le pito lautele o le la. A o nei aso, ua amata ona tauau atu ia la fala, ua suia e la 'ie papalagi.



Sa masani ona fau alia e tagata Samoa e pei lava o tagata Fiti i le lua pe tolu tupulaga ua mavae. O aso nei ua taufaautulefao alia ma e seasea ona iloa se vaa e tele atu i lo le fu'efua po o le sauatoa.

E i ai foi ia uiuiga faapea ma vaaalo e mafai ona tauaveina tagata e sefululima e oo lava i le luafulu. E le o toe mamao ia aso e amata ai ona faa'oa'o tufuga Samoa i faiga fautasi po o tulula. E ma'eu le mananaia o ia taumafaiga; o nisi vaa e taumua lua.

E maua le limasefulu futu ia le uumi o ia vaa ma e tau'avea le selau tagata. E le maua se fao e tasi i ia fausaga; mai le taumua e oo i le taumuli. E fausia mea uma faatatau i la latou tu tuai sa masani ai. E faaoga 'afa.

E moni e le mata 'aulelei ia 'afa a e i ai ia le mea e viia ai ona e le 'elea. E anagata foi. A lelei le faufauga o le vaa po o le paopao ai lava e tusa ma le sefulu po o le luasefulu tausaga o fa'aoga.

E le valia o latou paopao a e teuteua i atigipule e tuutuusolo i le taumua ma le taumuli faapea ma le ama. O nisi vaa e ta se faatagata o se tagata, se ta'ifau, se manulele po o se isi lava mea faapena i le taumua. O ia mea sa avea ma faailoga o atua o le nuu po o le itumalo, e o latou le paopao.

E i ai foi i le vaa o le alii sili ia ni foafoa e faailoa atu ai le o'o atu o le sa o le alii i lona nuu po o se isi foi nuu; i le ma lea e saunia foi e ilia pe a ui atu le vaa i gatai o nuu. E tuu-fesili ia tagata po o ai e ona le uiuiga o i gatai. O le naunau ina ia iloa atu ma ia iloa mai, e matua ua'i i ai ia loto o tagata i Polensia e pei foi o isi vaega o le lalolagi.

A latalata atu ia le uiuiga o alii i se nuu taua po o le taunuuga foi o le malaga, e ilia e le tagata ia le foafoa e faailoa ai i uta. E teu ia foe a le 'auvaa ina ua tuta i le apitagalu ona alu ai lea o le tuli ususu.

Na faaigoa e le Tautai Farani e igoa ia Poukenivili ia tagata Samoa o Tagatafolau poo TAUTAI; na una'ia o ia i lea manatu talu ai lana vaai i tagata o le atunuu o feuuna'i ma le mata-poto i le faaagatai.

E le taumate o le a vave ona oo i le manatu o so o se tasi e le masani ma le atunuu faapea ai lava ia tagata Samoa e avea ma e lauiloa i tautai femalaga'i i Polensia atoa.

Liliuina i le gagana Samoa e Semisi Ma'ia'i



Sumeo, fetu malie

(faailoga ai le atoaga o le 79 o Taamalevao Petelo)

T. T. Tanielu

Toe itiiti lava pe lo'u fatu ina ua ou maua le tala ua e alu,
 Ua tau falu lo'u ulu e pu'e le leo o Tago i lana lipoti faasalalau sa'o,
 Ae te'i ua toe maua mai le isi lipoti e sa'o lava,
 Talofa e ia Petelo ma le aiga aitu o loo tagi mai ala.
 Sa faapea e te nofo umi mai se'i fai nisi tala,
 O la'u lava fika e le i taitai se aso o lea faato'a pati 'ava,
 Ae lilo ai i lau leitio ma le malo e iai isi au fuafuaga,
 O se koneseti tele e mana'omia ai oe i le nuu o agaga.
 Ou te le talitonu o se gasegase i le tino ua mafua ai,
 Au'a ou te iloa e lelei le tausiga o oe i le laupele lea na masani ona e pesepese mai ai,
 O nai ou sao uma na i le faafiafiaina o ou tagata,
 Ae sili lou sao i le itu malie e su ai ivi faale agaga.
 Meamanu o loo matou nonofo pea ma le toaina o Telo,
 Ae o le mea moni ua tumu matou i le faanoanoa tele,
 Matou popole ne'i manatu o ia ia Amelia ma alu atu fo'i ia i le malo agelo,
 Ona atili ai lea ona matou ola faatagego.
 E le galo si au 'ata'ata pe a so'ona fai oe e le toea'ina,
 Ma le tagi a nai au moa ma le solofanua a le tou aiga,
 Ae malie fo'i nai au poka faito'atasi, e le malō le vaivai ae seki lava.
 O le mea moni ua misia oe e si ou to'alua faifaleaitu,
 Misia lava oe Pelegako e le tamā o Amelia laitiiti,
 Misia le mafutaga ma Samoa, aemaise e pele, uo ma aiga,
 Talosia e tula'i mai se isi Pelegako e tutusa lua foliga.

Uluai lomua 2012



Meridian Energy ~ Principal Partner

E \$15 le eseeseega mo se tamaitiiti i lenei vaitau tuga



A'OGA SAMOA ONLINE

O e sa'ilia se tautua e fesoasoani i le a'oga a lou alo poo oe fo'i?

MATOU TE OFOINA TAUTUA NEI:

- E lagolago fanau i le atina'e o tomai faavae i le tautala, faitau, tusitusi, malamalama i le gagana Samoa ma le gagana Peretania
- E fesoasoani i soo se tasi o loo fia faalelei ona tomai faavae literasi i gagana e lua
- E fesoasoani i meaa'oga a fanau i le fale pe a tu'ua le a'oga
- E lagolago soo se tasi i le tapenaga o ni pepa mo a'oga, sauni atu i su'ega poo ni fonotaga
- E lagolago polokalame a'oga i mataupu taugagana e lua, ma le silapasi a'oga
- Samoa—Niu Sila ma Samoa
- E fesoasoani i le atina'e o agavaa ma tomai mana'omia o tusitusiga ma su'esu'ega i le kolisi ma le iunivesite fo'i. Ma ni isi fo'i ofo lelei mo oe

Fesoota'i mai loa i le

Telefoni: numera 02102567412; 0210364322

Meli: ola.aogasamoasonline.com; saili.niupac@gmail.com

Poo le Upega Tafa'ilagi: **A'oga Samoa Online**

Tau lava o se minute



I le filemu o le na o se minute:

Matua: O LE FE'AU MAI LE SATAURO

Tusi Faitau: Auā e pei ona tele ia i matou o tiga ona o Keriso, ua faapea foi ona tele o le faamafanafanaina o i matou e Keriso. 2 Korinito 1 f. 5

Tomatau: Aisea e faataga ai e le Atua le tiga ma faanoanoaga i o tatou olaga? Aisea e le tali mai ai pe a tatou vala'au mo se lavea'iina? O fesili nei o auga-tupulaga. Mo le Fesili muamua, o loo faapea mai le Tusi, e le vavae esea le tiga mai le lalolagi se'ia toe faafo'isia i lona tulaga parataiso. Fesili e lua, o loo tali mai le Alii, i lona iai ma tigaalofa ma i tatou i o tatou mafatiaga.

Tatou te fesaga'i pea ma tiga, i ma'i o le tino, mafaufau ma le loto. I le sauā o e faasauā? Ae ā le tiga o le mativa, le faailogalanu, tete'aga i le oti, matuaoti, ma le mau tiga e fetaia'i i aso faisoo?

E manatu le Aposetolo o Paulo, e mafua i le satauro. Auā i le satauro na feiloa'i ai le alofa ma le ositulaga, le fetu'u ma le faamagaloga, le māsiasi ma le viiga.

Toe ina leai se soo iloga e leai se ila o le tiga, faapei o ni faailoga e tauave. Avea ai i latou o ni molimau ta'uleleia i uso o loo mapuitiga fo'i (Eperu 12).

Pe 'ana fai e fa'asao e le Atua lona Alo mai tiga o le satauro, po ua le atoatoa lena taulaga o le alofa mo le lalolagi.

Saunia—ETS Uo e to'atolu

NIUPAC PUBLICATION

Email: ola-niupac@gmail.com

Phone: 02102567412

Facebook: [ola—puletini—a'oga](https://www.facebook.com/ola-puletini-a-oga)

Website: www.ola888.com

OLA PULETINI A'OGA

LPSL Tavita, PhD (1st Editor)

ltavita8@gmail.com

Muliagatele Vavao Fetui, PhD

v.fetui@auckland.ac.nz

Salā Saili Aukuso, PhD

saili.niupac@gmail.com

All rights reserved. This bulletin and its content is protected by copyright laws of New Zealand and international conventions. Except for educational purposes, any other activity pertaining to its use is prohibited. OLA acknowledges and defends the rights of other copyright holders whose material we borrow and acknowledge accordingly.

NIUPAC 2011